




### Sparkasse Hanauerland, Kehl Modernisierg. + facelifting Fil. Sundheim

In Zusammenhang mit einer neuen Filialausrichtg. erfolgte eine organisatorische und optische Ertüchtigung der Filiale Sundheim. Neben der innen-architektonischen Auffrischung wurde eine Klimaanlage eingebaut, es wurden 2 zusätzliche ansprechende und diskrete Beraterzimmer geschaffen, sowie der Servicebereich mit einer Plus-Lösung vollständig überarbeitet.

In nur 7 Arbeitstagen mit Fertigstellg. 19.2.2016 wurden die Bankräume vollständig lerrgeräumt und wieder neu eingerichtet. Kühlfirma, Trockenbauer, Raumausstatter, Elektriker, Maler und Schreiner leisteten in diesem kurzen Zeitfenster ganze Arbeit, neue Datentechnik mit Beleuchtung, Sicherheitstechnik, Kühlanlage, neue Böden, Decken und Wände überarbeitet. Durch den Rückbau der alten Einrichtung und deren Barrieren wurden Ordnung und klare Strukturen geschaffen.

Durch den Einsatz formschöner Wandkühlgeräte kann neben der Kühlfunktion auch das neue  Werbekonzept hochwirksam und sehr ansprechend an der Front der Kühlgeräte positioniert werden. Die vom Planungsbüro für Banken entwickelten Standards sollten in Anlehnung an die zuletzt neu gebaute Kehler Sparkassenfiliale Europabrücke nicht nur eine sichtbare Veränderung und Erneuerung signalisieren, sondern auch einen hohen Wiedererkennbarkeit des Filialnetzes. Durch die Aufstockung um 2 Beraterräume, kann dem gestiegenen Beratungsbedarf künftig deutlich besser Rechnung getragen werden.

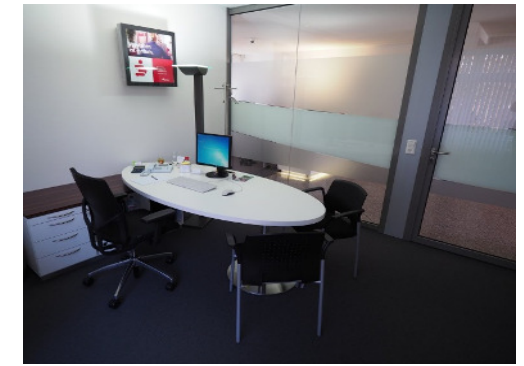
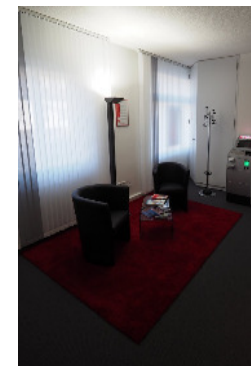
Die Planung und Koordination des kompletten Filialumbaus erfolgte durch das Planungsbüro für Banken.



"lichtakzentuierte Dialogtheke"



"hohe Aufenthaltsqualität in den neuen Räumen"



"Diskretion in angenehmem Umfeld und attraktiven Räumen"

info  
bankprojekte baden



"formschöne Wandkühlgeräte"