

## „Fast alles Inklusiv“

**Alle Übernachtungspreise beinhalten unter anderem folgende Leistungen ohne Aufpreis**

### Für alle Gäste:

- Frühstücksbuffet
- Kostenlose Parkplätze
- freundliche Bedienung und immer ein offenes Ohr für Ihre Wünsche
- Regionale Tageszeitung
- Informationsmaterial über die Region
- Allergikerdecken und -kissen
- Auf Wunsch Föhn im Zimmer
- Internetzugang

### Speziell für Wanderer:

- Schuhputzutensilien
- Wanderportal im Haus
- Wandertipps
- Trockenraum für nasse Kleidung

### Speziell für Biker: (egal ob mit oder ohne Motor)

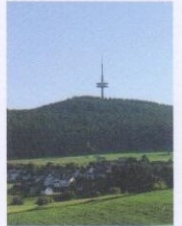
- Trockenraum für Regenkleidung
- Abschließbare Garage
- Großer Carport
- Für den Durchblick (Motorrad) Visierreinigungsstation
- Tourentipps

### Speziell für Familien:

- Babybett im Zimmer
- Fläschchenwärmer und Wasserkocher
- Kinderhochstuhl
- Kinderwagenverleih
- Malstifte und Spiele
- Kinderspielplatz im Garten
- Schlittenverleih im Winter

### Folgende Leistungen erhalten Sie bei uns gegen Gebühr \*

- Lunchpakete zum Mitnehmen
- Wetterfeste Wanderkarten
- Straßen- und Freizeitkarten
- Transfer im Kleinbus





## Preisliste

- Economyzimmer  
Einfache Zimmer mit Dusche/ WC – ohne TV  
(nicht renoviertes Badezimmer) - NotfallZimmer
- Standard Doppelzimmer  
mit Dusche/ WC, Radio und LCD-TV, teils Balkon (ca. 16 qm)
- Einzelzimmer (ca. 12 qm)  
mit Dusche/ WC, Radio, LCD-TV 32 Zoll und Schreibtisch
- Berge-Doppelzimmer (ca. 23 qm)  
mit Dusche/ WC, Radio, LCD-TV 32 Zoll, Kühlschrank, Wasserkocher und  
Sofa (auch als Dreibett möglich)  
Panoramazimmer zusätzlich mit Balkon

### Übernachtung mit Frühstück

	1 Nacht	Ab 3 Nächte	Ab 5 Nächte	Ab 7 Nächte
Economy Zimmer	32,50	31,00	29,50	28,00
Standard Doppelzimmer	34,00	33,00	31,50	30,00
Einzelzimmer/ Panoramazimmer	38,00	37,00	35,00	34,00
Bergezimmer	37,00	36,00	34,50	33,00

Die angegebenen Preise sind pro Person/ Nacht in Euro und inkl. der gesetzlichen MwSt.

**Gerne erstellen wir Ihnen Ihr individuelles Angebot!  
Rufen Sie uns doch einfach an – Telefon 06456 295 !**

### Extras

- Halbpension (Drei-Gang-Menü) 17,00 € pro Mahlzeit
- Doppelzimmer zur Einzelnutzung 9,00 € Aufpreis pro Nacht
- 1 Hund bis Kniehöhe oder 5,00 € pro Nacht
- 1 Hund über Kniehöhe 8,00 € pro Nacht
- Feiertagszuschlag 2,00 € pro Person/ Nacht
- Heizkostenpauschale 2,00 € pro Nacht  
(von Oktober - April je nach Entwicklung des Heizölpreises fällig)
- Kinderermäßigung nach Absprache

### Appartement-Wüstegarten

Unser Appartement ist in der Größe variabel. Es besteht aus 1 Wohn-/ Schlafrum mit Bad und kann um ein zusätzliches Schlafzimmer mit separatem Bad und TV erweitert werden.

Preis für 7 Übernachtungen inkl. Nebenkosten und Endreinigung:  
2 Personen 245,00 €

### Ferienwohnung Elberod

Die Wohnung besteht aus 1 Schlafzimmer und 1 Wohn-/ Schlafrum jeweils mit TV, 1 Balkon, Dusche und WC sind in separaten Räumen, kleine vollausgestattete Küchenzeile mit Induktionskochfeld und Spülmaschine. Auch zu dieser Wohnung können Sie gerne ein separates Schlafzimmer hinzu buchen.

Preis für 7 Übernachtungen inkl. Nebenkosten und Endreinigung:  
2 Personen 385,00 €

## Pauschalen

### Silvester am Hohen Lohr

Verbringen Sie bei uns erholsame Wintertage.  
Verabschieden Sie mit uns das Jahr 2017.

3 Übernachtungen mit „Langschläfer“-Frühstück vom Buffet  
1x Hessisches Genießer-Buffet

1x Kellerwaldmenü

Silvester Nachmittag traditionelles „Kräbbel-Essen“ und  
abends Begrüßungstrunk und 5-Gang-Schlemmer-Menü  
begrüßen das „neue“ Jahr mit einem Mitternachtssekt

Standardzimmer pro Person € 188,00

Bergezimmer/ Einzelzimmer pro Person € 194,50

Buchbar in der Zeit vom 29.12.2017- 01.01.2018.

### Ostern am Hohen Lohr

Verbringen Sie bei uns erholsame Ostertage. Entspannen Sie bei dem  
ersten Frühlingserwachen im Kellerwald.

4 Übernachtungen mit Frühstück vom Buffet

4x Schlemmerhalbpension auf Wunsch mit Fischmenü an Karfreitag  
Begrüßungskaffee und Kuchen

Besuch des traditionellen Osterfeuers am Ostersonntag

Besuch des Eierlaufes im Schneewittchendorf Bergfreiheit

Economyzimmer pro Person € 195,00

Standardzimmer pro Person € 209,00

Bergezimmer/ Einzelzimmer pro Person € 219,00

Buchbar in der Zeit vom 12.04.-18.04.2017

### Familientage

Sie suchen einen Familienurlaub ohne Massentourismus? Sie lieben die  
Natur? Dann sind Sie bei uns genau richtig.

5 Übernachtungen im Familienzimmer mit Dusche, WC, Radio & TV  
inklusive Frühstück vom Buffet

abends jeweils Halbpension inkl. 1 Getränk (Soft oder Bier)

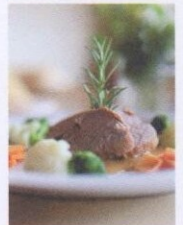
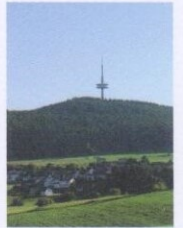
1 Kind bis 12 Jahre oder 2 Kinder bis 6 Jahre frei

Für 2 Erwachsene 654,00 €

Für Single mit Kind 444,00 €

Ganzjährig buchbar!

Gasthof Zum Hohen Lohr  
Christine Luckhardt  
Zum Hohen Lohr 4  
35114 Haina-Battenhausen  
Telefon 0 64 56.2 95  
zum-hohen-lohr@t-online.de  
www.zum-hohen-lohr.de





### Unbeschwertes Wandern

Sie gehen einfach „nur“ wandern.  
Sie brauchen sich um nichts zu kümmern.  
Wir halten Wanderkarte und Vorschläge für Sie bereit.  
Und für müde Füße gibt es auch einen Transfer.

Übernachtung im Einzel- oder Doppelzimmer mit Dusche/ WC, Radio und TV

reichhaltiges Frühstück vom Buffet  
Vesperpaket inkl. einer Flasche Wasser  
Wanderkarten  
Individueller Wandertransfer im Naturpark  
3-Gänge-Menü am Abend  
Beispielmenü: Rinderkraftbrühe mit Ahle Wurst Klößchen,  
Kellerwälder Wildschweingulasch und zum Dessert Mattetörtchen

Preis pro Person bei 7 Übernachtungen 415,00 €  
Preis pro Person bei 3 Übernachtungen 194,50 €  
Natürlich ist auch die Buchung eines Bergezimmers möglich.

### Biker's Special

#### Motorradfahrer sind bei uns genau richtig

Traumhafte, wenig befahrene Straßen, warten darauf von Ihnen entdeckt zu werden.

Begrüßungsbier  
3 Übernachtungen im Doppel- mit Dusche/ WC, Radio und TV  
Reichhaltiges Frühstücksbuffet  
Bikerhalbpension am Abend mit zum Beispiel Schnitzelbuffet  
2 Stunden Kegelbahn  
Karte und Tourentipps  
Garage & Trockenraum  
Visier-Reinigungsstation

Pro Person im Zimmer 155,00 €

**GERNE ERSTELLEN WIR IHNEN IHR INDIVIDUELLES ANGEBOT !**  
**Lassen Sie uns einfach Ihre Wünsche wissen.**

