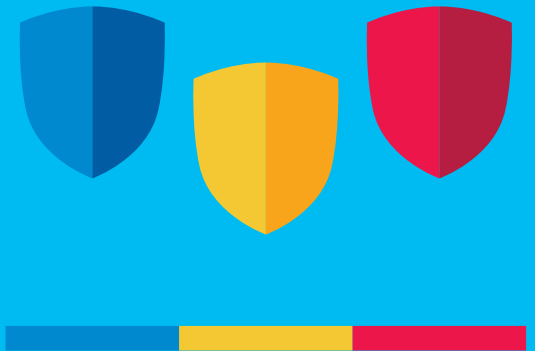


CD RICHTLINIEN LOGO STYLEGUIDE

Bundesverband Farbe Gestaltung Bautenschutz

floxdesign | Version 1.3 | Stand 04.01.2019



Corporate Design – Das neue Logo

Corporate Design ist das harmonische Zusammenspiel der Gestaltungselemente für ein einheitliches visuelles Auftreten. Es umfasst die Regelung zum Umgang mit der Wort-Bildmarke und legt die Anwendung der Schriften, Farben und Bilder fest.

Die konsequente Anwendung des Corporate Designs schafft Vertrauen und Kontinuität in der gesamten Kommunikation der Marke, nach innen wie nach außen.

Eine überzeugende visuelle Identität kann nur durch die stringente Anwendung des Corporate Designs über alle Applikationen und Kommunikationskanäle etabliert werden. Um dieses Ziel zu erreichen, ist es sehr wichtig, den Richtlinien eng zu folgen.

Dieser Styleguide stellt die Richtlinien für die Anwendung des neuen Logos vor.

Die Vorgaben sind für alle Gestaltungsanwendungen verbindlich.

Indem Sie die Vorgaben des vorliegenden Styleguides konsequent umsetzen, tragen Sie dazu bei, dem Bundesverband Farbe Gestaltung Bautenschutz sowie allen Innungen und Landesinnungsverbänden einen starken und einheitlichen Auftritt zu geben.

Mit diesem Styleguide werden die verschiedenen Formate des Logos für jeden Anwender (Landesinnungsverbände, Innungen) geliefert. Exemplarisch werden diese Richtlinien am Auftritt des **Bundesverbandes** vorgestellt.

1 Logo Anwender	4
1.1 Elemente des Logos	6
1.2 Farbe	7
1.3 Schrift	9
1.4 Aufbau & Maße	11
1.5 Zulässige Umsetzungen	12
1.6 Unzulässige Umsetzungen	13
1.7 Formate	14
2 Logos allgemein	17
2.1 Claims	19
2.2 Ausführungen	23
3 Schrift (Empfehlung)	25
3.1 Titillium	26
3.2 Anwendungsbeispiel	28
Impressum	29

1_LOGO ANWENDER

Das überarbeitete Logo des Bundesverbandes besteht aus einer Bild- und Wortmarke und ist das zentrale Element des Auftritts.

Die 3 Schilde im neuen Look repräsentieren die lange Tradition der Innungen, hervorgegangen aus den Zünften des Mittelalters. Schon zu Beginn der Malerzunft bestand deren Zunftwappen aus 3 Schilden:



Der 3-geteilte farbige Balken unter den Schilden könnte Assoziationen an das CD unserer Bundesregierung wecken. Das ist durchaus erwünscht!

Die Farbigkeit des Logos besteht aus den definierten Markenfarben (s. 1.2) und ist abgeleitet von den Primärfarben Rot, Gelb und Blau.



Bundesverband Farbe Gestaltung Bautenschutz

Das Logo besteht aus zwei Elementen:

- Bildmarke
- Wortmarke

Die Elemente des Logos ergeben ein in sich geschlossenes Bild und dürfen in der Proportion zueinander nicht verändert werden. Das Logo darf nicht verzerrt, gestaucht oder anderweitig modifiziert werden.

Die Bildmarke der 3 Schilde soll nicht isoliert verwendet werden, sondern nach Möglichkeit nur mit einer der Wortmarken.

Die Mindestbreite von 32 mm (Bildmarke plus Wortmarke) darf nicht unterschritten werden, da die Lesbarkeit sonst verloren geht. Die Schriftgröße (SG) beträgt in diesem Fall noch 8 pt.



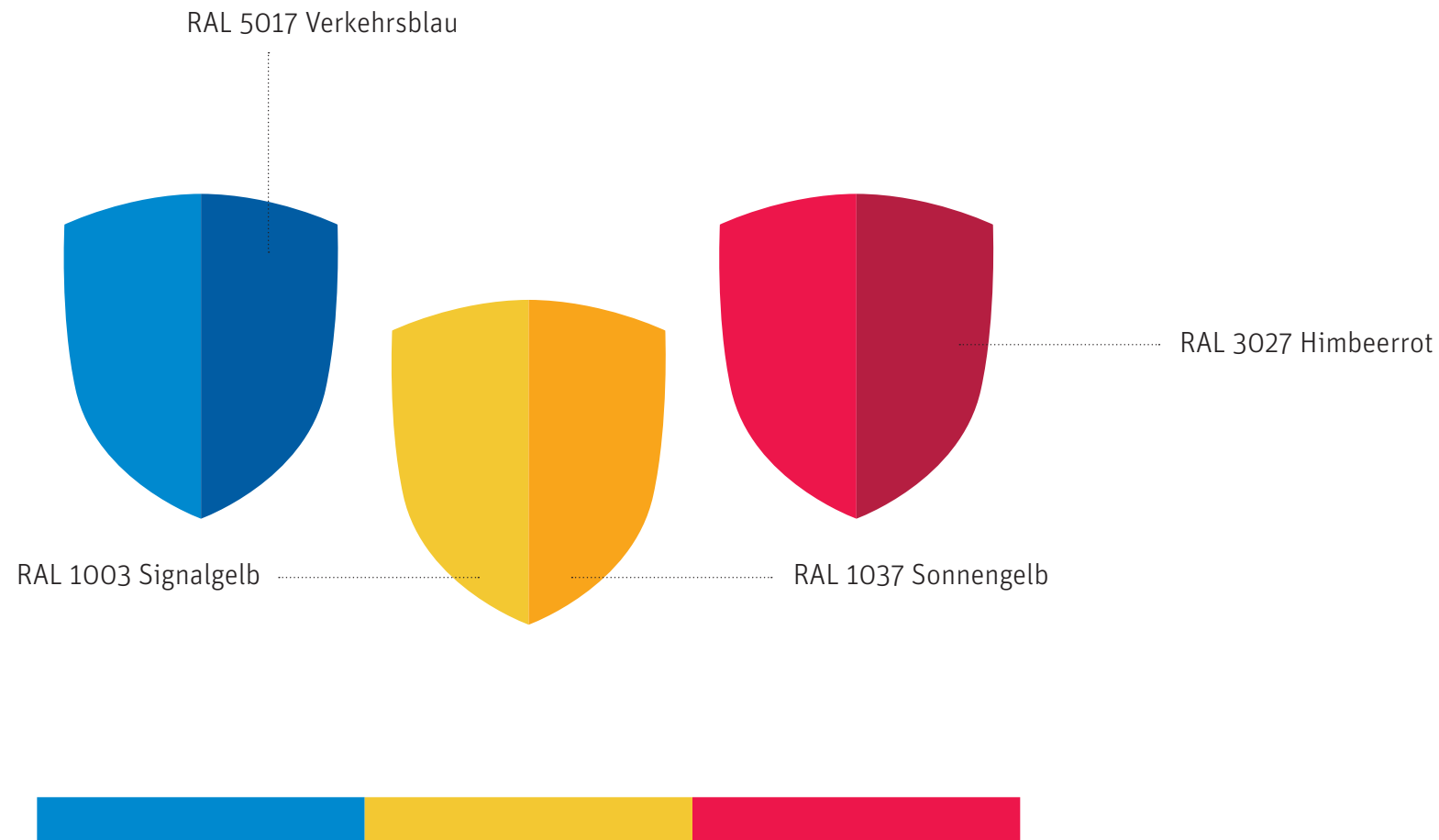
— Bildmarke —

— Wortmarke —



**Bundesverband
Farbe Gestaltung
Bautenschutz**

Vier der Farben sind RAL-Farben.





Farbwerte

	RAL	CMYK	RGB
	--	100 30 0 0	0 129 199
	5017 Verkehrsblau	100 60 0 10	0 87 157
	1003 Signalgelb	2 20 90 0	245 202 31
	1037 Sonnengelb	0 40 100 0	246 168 0
	--	0 100 65 0	227 0 64
	3027 Himbeerrot	0 100 70 20	193 0 51

Die Schriftfamilie Vialog wurde von Werner Schneider und Helmut Ness für die Münchner U-Bahn kreiert und 2002 von Linotype herausgegeben. Sie ist heute auch bei der Spanischen Bahn RENFE im Einsatz.

Die Vialog ist eine Grotesk mit klassizistischem Charakter: schräger Dachansatz beim „t“, leicht dynamische Strichführung, betonte Vertikale, hohe x-Höhe und gerade Schriftachse. Sie transportiert dadurch eine gewisse Strenge und

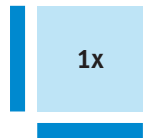
Eleganz, wirkt gleichzeitig standfest und robust. Sie ist sehr gut lesbar und gut ausgebaut. Die Vialog verfügt über 8 Schnitte und gängige Sonderzeichen.

Vialog LT medium/regular



**Bundesverband
Farbe Gestaltung
Bautenschutz**

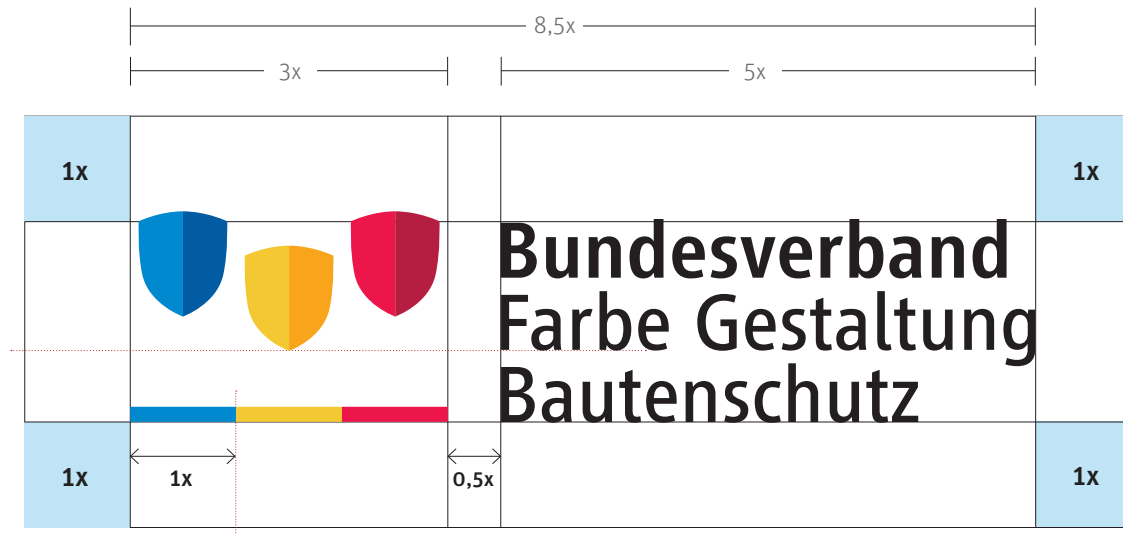




x = 1 unit

Die Schutzzone des Logos beträgt in allen Anwendungen nach allen Seiten 1x; innerhalb dieser Grenze darf kein anderes Element platziert werden;

Die Mindestgröße des Logos darf 32 mm Breite nicht unterschreiten; in dieser Größe beträgt die Schriftgröße (SG) noch 8 pt;



Minimalanforderung: 7,5 x 32 mm
SG 8 pt



1.5 logo | zulässige umsetzungen

Bei weißem bzw hellem farbigem Hintergrund steht der Schriftzug in 100% schwarz.



Bei schwarzem bzw dunkelfarbigem HG steht der Schriftzug in weiß.



1.6 logo | **unzulässige umsetzungen (BEISPIELE!)**

Keine Farbänderungen zugelassen! Weder in der Bild- noch Wortmarke.

Wird das Logo auf einen dunklen HG gedruckt, darf das Logo **nicht zusätzlich** auf einer weißen Fläche stehen! Der Schriftzug ist dann **weiß**, wie auf S. 12 dargestellt.



Die Logos stehen in 3 Formaten für unterschiedliche Verwendungen zur Verfügung:

1. **JPG**

Verwendung: analog >> alle Printbereiche auf weiß (z. B. Briefbogen)

Skalierung: eingeschränkt

Das JPG hat immer einen **weißen Hintergrund** – ist also nicht transparent – und kann daher nur auf **weiß** stehen und ist immer **positiv** (Schrift schwarz).

Ein JPG unterstützt das Druckfarbenmodell **cmymk** und eignet sich daher für jede Form des Drucks, Officeprinter oder Druckanstalt.

Ein JPG darf **maximal 20% vergrößert werden**, darüber verliert es an Schärfe!

Es wird in einer **Grundgröße für Briefbogen** geliefert (beliebig verkleinerbar).

Wird es größer gebraucht, muss dieses Format verwendet werden: **.eps**
(nächste Seite)



Dateiname: [Logo_Brief_\(Name\).jpg](#)



2. EPS

Verwendung: analog >> alle Printbereiche auf weiß und bunt

Skalierung: uneingeschränkt

Das EPS hat einen **transparenten Hintergrund** und kann daher auch auf allen farbigen Hintergründen stehen. Bei dunklem Hintergrund muss das Logo in **negativ** verwendet werden (Schrift weiß).

Ein EPS unterstützt das Druckfarbenmodell **cmymk** und eignet sich daher für jede Form des Drucks, Officeprinter oder Druckanstalt.

Ein EPS ist eine Vektordatei und kann **beliebig vergrößert** werden.



Dateiname: [Logo_1_\(Name\)_pos.eps](#)



Dateiname: [Logo_2_\(Name\)_neg.eps](#)

3. PNG

Verwendung: digital >> web, PPT, Bildschirm, mail-Signatur

Skalierung: eingeschränkt

Das PNG hat einen **transparenten Hintergrund** und kann daher auch auf allen farbigen Hintergründen stehen. Bei dunklem Hintergrund muss das Logo in **negativ** verwendet werden (Schrift weiß).

Ein PNG kann verlustfrei verkleinert, aber **nicht beliebig vergrößert** werden! (max 20%, sonst wird es unscharf!)

Das PNG basiert auf dem Farbmodell **RGB** und unterstützt das Druckfarbenmodell **cmk** **nicht** und ist daher **nicht für den Druck geeignet**, da die Farbtreue nicht gewährleistet ist.



Dateiname: [Logo_1\(Name\)_pos.png](#)



Dateiname: [Logo_2\(Name\)_neg.png](#)

2_LOGOS ALLGEMEIN

Für die Logos allgemein sind 3 verschiedene Titel vorgesehen:





Für Die Maler stehen 2 Claims zur Auswahl.

Dateiname: [Logo 1_pos_Maler_claim1.eps](#) (>>> entsprechend: [Logo 1_neg/pos_Maler_claim1.eps/.png/.jpg](#))



Dateiname: [Logo 1_pos_Maler_claim2.eps](#) (>>> entsprechend: [Logo 1_neg/pos_Maler_claim2.eps/.png/.jpg](#))



Dateiname: [Logo 2_pos_Inng-Maler_claim1.eps](#) (>>> entsprechend: [Logo 2_neg/pos_Inng-Maler_claim1.eps/.png/.jpg](#))

Für die Innungsmaler stehen 3 Claims zur Auswahl.

Hier ändert sich die Proportion, das Logo wird im Verhältnis zur Schrift größer.



Dateiname: [Logo 2_pos_Inng-Maler_claim2.eps](#) (>>> entsprechend: [Logo 2_neg/pos_Inng-Maler_claim2.eps/.png/.jpg](#))



Dateiname: [Logo 2_pos_Inng-Maler_claim3.eps](#) (>>> entsprechend: [Logo 2_neg/pos_Inng-Maler_claim3.eps/.png/.jpg](#))



Dateiname: [Logo 3_pos_Maler-Lack.eps](#) (>>> entsprechend: [Logo 3_neg/pos_Maler-Lack.eps/.png/.jpg](#))



Die unterschiedlichen Proportionen
in der Übersicht.



Für alle Logos gelten die gleichen Richtlinien in der Anwendung wie unter 1.4–1.7 beschrieben (S. 11–16).



Schutzzone





3_SCHRIFT

(EMPFEHLUNG)

Für die betriebseigene Kommunikation wird die Verwendung der **Titillium Web** empfohlen. Die Titillium ist eine der neuen Google-Fonts, die in Bezug auf die gewachsenen Ansprüche an Gestaltung und Webtauglichkeit endlich einen Meilenstein gesetzt haben: eine moderne, lebendige, simple und robuste Schrift, gut lesbar und sie gleicht in ihrer Anmutung der Vialog (Logo-Schrift).

Die Titillium verfügt über 13 Schnitte und den gängigen Sonderzeichen, die den unterschiedlichen Anforderungen in der Struktur-

rung von Texten genügen. Sie kann lizensfrei unter folgendem Link bezogen werden:

<https://fonts.google.com/specimen/Titillium+Web>

Die Titillium ist webtauglich und wird bei der Programmierung kostenfrei eingebunden.

Der **Bundesverband Farbe Gestaltung Bautenschutz** wird die Titillium sowohl in seinen Printerzeugnissen und Briefen, als auch auf der Website einsetzen.

titillium

ABCDEFGHIJKLMNOPQRSTUVWXYZ

abcdefghijklmnopqrstuvwxyz

0123456789

Die Titillium ist eine Grotesk (serifenlos)

die sog. moderne „Futura“:

- gerade Schriftachse
- leicht dynamische Strichführung
- hohe Mittellänge
- Versalziffern

Titillium thin, *Titillium thin italic*

Titillium extralight, *Titillium extralight italic*

Titillium light, *Titillium light italic*

Titillium regular, *Titillium regular italic*

Titillium semibold, *Titillium semibold italic*

Titillium bold, *Titillium bold italic*

Titillium black

Beispielhafte Schriftgrößen und Zeilenabstände

Marginaltext

Titillium thin 6,5/10 pt

Persönliche Ansprechpartner helfen bei allen Herausforderungen. Ehrenamtliche und hauptamtliche Mitarbeiter kümmern sich Hand in Hand um die Belange der Mitgliedsbetriebe.

Titillium thin italic 6,5/10 pt

Persönliche Ansprechpartner helfen bei allen Herausforderungen. Ehrenamtliche und hauptamtliche Mitarbeiter kümmern sich Hand in Hand um die Belange der Mitgliedsbetriebe.

Titillium light 6,5/13 pt

Persönliche Ansprechpartner helfen bei allen Herausforderungen. Ehrenamtliche und hauptamtliche Mitarbeiter kümmern sich Hand in Hand um die Belange der Mitgliedsbetriebe.

Fließtext

Titillium light 9/13 pt

Persönliche Ansprechpartner helfen bei kleinen und großen Herausforderungen. Ehrenamtliche und hauptamtliche Mitarbeiter kümmern sich Hand in Hand um die Belange der Mitgliedsbetriebe. Industriepartner fördern die Arbeit der Verbände durch fachlichen Input und finanzielle Unterstützung. Gemeinsame Projekte von Verbänden, Handel und Industrie ergänzen die Angebote des Malerverbandes.

Titillium regular 9/13 pt

Persönliche Ansprechpartner helfen bei kleinen und großen Herausforderungen. Ehrenamtliche und hauptamtliche Mitarbeiter kümmern sich Hand in Hand um die Belange der Mitgliedsbetriebe. Industriepartner fördern die Arbeit der Verbände durch fachlichen Input und finanzielle Unterstützung. Gemeinsame Projekte von Verbänden, Handel und Industrie ergänzen die Angebote des Malerverbandes.

Headlines/Subheadlines

Titillium semibold 9 pt

Das ist eine Überschrift ohne Sinn und ohne Inhalt

Titillium semibold 11/13 pt

Das ist eine Überschrift ohne Sinn und ohne Inhalt

Titillium semibold 13/15 pt

Das ist eine Überschrift ohne Sinn und ohne Inhalt

Titillium bold 16/17 pt

Das ist eine Überschrift ohne Sinn und ohne Inhalt

Digitale Anwendungen

Web

Titillium thin/light/regular 10/14 px

Titillium semibold 12/15, 15/18, 20/25 px

Schriftgröße (SG)
|
Titillium regular 9/13 pt
|
Zeilenabstand (ZAB)

So könnten zukünftig Ihre Briefe aussehen >>

Im Original beträgt die SG des Fließtextes 10 pt, der ZAB 14 pt.



Bundesverband Farbe Gestaltung Bautenschutz e. V.
Gräfrstraße 79 | 60486 Frankfurt a. M.

Rainer Mustermann
Ludwigsburgerstraße 54
14056 Berlin

Susanne Musterfrau
T +49 (0)69 665 75-123

14.12.2018
Seite 1

**Tagungsunterlagen für die Sitzung BV-PR-Ausschuss am
13./14. Dezember 2018 in Frankfurt**

Sehr geehrter Herr Mustermann,

wir freuen uns, dass Sie ein Interesse an einem Angebot der Gesundheitsförderung Ihres Arbeitgebers haben. Sie möchten Ihre Arbeit und Ihren Beruf gesund ausüben können. Hierfür gibt es Präventionsangebote, deren Kosten Ihr Arbeitgeber übernimmt. Sie betreffen Angebote für die Bereiche Bewegung, Ernährung und Stress.

Wir möchten Sie bitten, diesen Fragebogen auszufüllen. Es ist Ihre Einschätzung zu Ihrer gesundheitlichen Situation sowie Ihren Wünschen zur Gesunderhaltung. Wir werden auf Grundlage Ihrer Antworten und unter Berücksichtigung weiterer Untersuchungsergebnisse mit Ihnen gemeinsam Maßnahmen zur Prävention auswählen.

Dieser Fragebogen dient ausschließlich der Auswahl der Präventionsmaßnahmen und verbleibt beim Arzt. Wir möchten Sie bitten, diesen Fragebogen auszufüllen. Es ist Ihre Einschätzung zu Ihrer gesundheitlichen Situation sowie Ihren Wünschen zur Gesunderhaltung. Wir werden auf Grundlage Ihrer Antworten und unter Berücksichtigung weiterer Untersuchungsergebnisse mit Ihnen gemeinsam Maßnahmen zur Prävention auswählen. Dieser Fragebogen dient ausschließlich der Auswahl der Präventionsmaßnahmen und verbleibt beim Arzt. Wir möchten Sie bitten, diesen Fragebogen auszufüllen. Es ist Ihre Einschätzung zu Ihrer gesundheitlichen Situation sowie Ihren Wünschen zur Gesunderhaltung.

Mit freundlichen Grüßen
Susanne Musterfrau

Logo Styleguide

Bundesverband Farbe Gestaltung Bautenschutz

Ansprechpartner

Mathias Bucksteeg
Hauptgeschäftsführer
Gräbstraße 79 | 60486 Frankfurt am Main
T +49 (0)69 665 75-314
F +49 (0)69 665 75-380
bucksteeg@farbe.de

Corporate Design

floxdesign Berlin
Elke Rohleder
T +49 (0)163 325 87 37
elke.rohleder@floxdesign.de
www.floxdesign.de