

# KLEINHEBEANLAGEN

LEISTUNGSSTARK  
UND ZUVERLÄSSIG



## DAS VOLLE PROGRAMM

# KLEIN-HEBEANLAGEN

Hebeanlagen entsorgen Abwasser sicher, zuverlässig und normgerecht. Überall, wo Abwasser unterhalb der Rückstauenebene anfällt und bis zur nächsten Sammelleitung gepumpt werden muss, sind Hebeanlagen erforderlich. Dies ist oft bei der Sanierung von Bädern oder WC-Anlagen in Ein- und Mehrfamilienhäusern der Fall.

Für jede Art von Abwasser, sei es

- | fäkalienfrei
  - | fäkalienhaltig
  - | Kondensat
- sowie für diverse Einsatzorte, wie z. B.
- | im Keller
  - | in der Kellersohle/Unterflur
  - | im Badezimmer
  - | als Vorwandinstallation
  - | als Direktinstallation

finden Sie bei Jung Pumpen die passende Kleinhebeanlage.

Jung Pumpen steht seit mehr als 90 Jahren für Zuverlässigkeit und Qualität. Alle Produkte sind gut durchdacht, benutzerfreundlich, leicht zu reinigen und zu installieren und vor allem reparaturunanfällig.

Auf der Rückseite finden Sie eine praktische Tabelle mit Einsatzbereichen und Förderleistungen unserer Kleinhebeanlagen. Ein kurzer Überblick - und Sie haben den Durchblick!



Alle Produkte mit einem potentialfreien Kontakt (WCfix plus, Hebefix plus, Hebefix extra, K2 plus und Alarmgeber) können per **Funksensor (JP47209)** in ein Smart Home System eingebunden werden.

## PRODUKTÜBERSICHT:

### ● K2 PLUS

Kondensatpumpe zur Förderung von Kondensat aus Gas- und Ölbrennwertgeräten, Klimaanlage, Luftentfeuchtern oder Kühlgeräten.



### ● WCFIX

Kleinhebeanlagen zur Entsorgung fäkalienhaltiger Abwässer.



### ● HEBEFIX

Überflurbehälter für fäkalienfreie Abwässer, sogar Förderung von Heißwasser bis 80°C ist möglich (Modell 100 H).



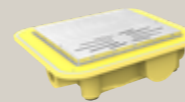
### ● BAUFIX

Unterflur-Sammelbehälter zur Entsorgung von fäkalienfreiem Abwasser aus Waschbecken, Dusche, Spüle oder Waschmaschine.



### ● PLANCOFIX

Bodenablaufpumpen zur Entwässerung barrierefreier Duschen.



Sie suchen eine kompakte Kondensatpumpe in modernem Design, die sowohl von der Größe als auch von der Optik perfekt in Ihre Räume passt? Leichte und platzsparende Montage, entweder an der Wand oder auf dem Boden, bietet Ihnen die zuverlässig und leise arbeitende K2 plus.

## K2 PLUS - DAS MODELL:



### ● K2 PLUS

**Die Zuverlässige.**

Das Niveau der Flüssigkeit im Behälter wird vom Schwimmerschalter präzise kontrolliert. So schaltet die Pumpe immer zum richtigen Zeitpunkt ein und aus.

| JP46589

| H max: 3,5 m

| Q max: 8 l/min

## KONDENSATPUMPE

# K2 PLUS

Die K2 plus ist eine vielseitig einsetzbare Kondensatpumpe zur Förderung von Kondensat aus Gas- und Ölbrennwertgeräten, Klimaanlage, Luftentfeuchtern oder Kühlgeräten.

## IHRE VORTEILE:



### ● SO EINFACH!

Wenn die Druckleitung demontiert werden muss, sorgt der Rückflussverhinderer dafür, dass sie vorher nicht entleert werden muss. Dank der Bajonettverbindung benötigen Sie nicht einmal Werkzeug dafür.



### ● WARTUNGSFREUNDLICH

Zur Wartung und Reinigung müssen Sie das Gerät nicht von der Wand nehmen - durch die neuen Drehverschlüsse lässt sich das Behälterunterteil ganz einfach abnehmen.



### ● KEINE ANGST VOR STÖRUNGEN

Mithilfe der Kontrollleuchte können Sie jederzeit sehen, ob Ihre K2 plus betriebsbereit ist oder ob eine Störung vorliegt.

### ● VERSTOPFUNGSFREI

Im Kondensat sind immer auch kleinere Feststoffe vorhanden. Der Sandfang unterhalb der Zuläufe verhindert ein mögliches Eindringen in die Pumpenhydraulik.

### ● SIE BEHALTEN DIE KONTROLLE

Mit dem Probelauf-taster können Sie jederzeit einen Probelauf starten.

Der QR-Code ist direkt mit der Produktseite auf unserer Webseite verlinkt. Hier finden Sie sämtliche technische Dokumentationen sowie hilfreiche Produkt- und Erklärvideos.

## WCFIX - DIE MODELLE:



### ● WCFIX PLUS

#### Der Anpassungsfähige.

Zur Vorwandinstallation oder zum Direktanschluss hinter einem Stand-WC. Laufzeitüberwachung mit akustischem Alarm.

| JP45367

| H max: 6 m

| Q max: 12,5 m<sup>3</sup>/h



### ● WCFIX 260

#### Der Kompakte.

Problemlos lässt sich das kompakte Gerät hinter einem Stand-WC installieren. Es ist steckerfertig und arbeitet vollautomatisch bei einsetzendem Abwasserzufluss.

| JP09268

| H max: 4 m

| Q max: 8 m<sup>3</sup>/h



## FÄKALIEN-KLEINHEBEANLAGEN

# WCFIX

Zur Entsorgung fäkalienhaltiger WC-Abwässer. Zusätzlich zu einem WC mit mindestens 6 l Spülmenge können im selben Raum ein Bidet, eine Dusche und ein Handwaschbecken angeschlossen werden. Unterhalb der Rückstauenebene dient das Gerät dabei zusätzlich der Rückstausicherung.

● Sie wollen renovieren und planen ein zusätzliches Bad?

Wenn der Benutzerkreis klein und ein weiteres WC oberhalb der Rückstauenebene vorhanden ist, ist der WCFix Ihre ideale und leise arbeitende Hebeanlage. Leichte Handhabung und Wartungsfreundlichkeit sind selbstverständlich.

## IHRE VORTEILE BEIM WCFIX PLUS:

### ● LEISTUNGSSTARK

Der WCFix plus erreicht einen maximalen Enddruck von 9 m! Damit schlägt er alle Konkurrenzprodukte.

### ● AUCH ZUM ANSCHLUSS EINER FLACHEN DUSCHE GEEIGNET

### ● SOFORTIGE STÖRUNGSINFO

Bei Funktionsstörung warnt die integrierte Laufzeitüberwachung.

### ● GERINGES BLOCKADERISIKO

Das Freistromrad mit großem freien Durchgang von 20 mm erlaubt den Durchfluss von größeren Beimengungen in Ihrem Abwasser.



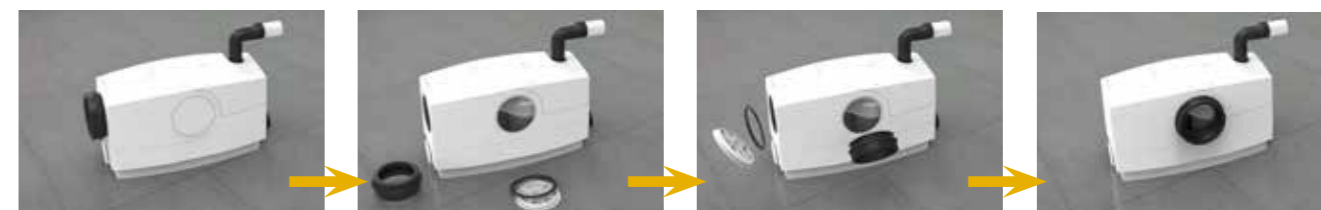
### ● SCHNELLE NOTENTLEERUNG

Im Falle eines Motorausfalls können Sie Ihren WCFix im Handumdrehen selbst entleeren.



### ● WARTUNGSFREUNDLICH

Im Falle einer Wartung lässt sich der Motor leicht und ohne Entleerung der Druckleitung entnehmen.



### ● VERWANDLUNGSKÜNSTLER

Umrüstung im Handumdrehen von der Vorwandinstallation auf den Direktanschluss hinter dem WC.

## HEBEFIX - DIE MODELLE:



● **HEBEFIX MINI**  
Der Flexible -  
mit verschiedensten Anschlussmöglich-  
lichkeiten für Zulauf und Druckleitung.  
Geeignet auch zur Entsorgung von  
Heißwasser bis 55° C.  
Behältervolumen: 3 l.

| JP48727  
| H max: 5,3 m  
| Q max: 4,3 m<sup>3</sup>/h



● **HEBEFIX**  
Der Klassiker -  
für Wand- oder Bodenmontage.  
Auf Wunsch mit Alarmgeber oder  
Waschmaschinenstopp.  
Behältervolumen: 25 l.

| JP01063  
| H max: 7 m  
| Q max: 6,5 m<sup>3</sup>/h



● **HEBEFIX EXTRA**  
Der Spezielle -  
für wässrige Lösungen bis 10 % Salz-  
gehalt und Kondensat.  
Inklusive Steuerung und Laufzeit-  
überwachung mit akustischem Alarm.  
Behältervolumen: 19 l.

| JP45757  
| H max: 6 m  
| Q max: 5 m<sup>3</sup>/h



● **HEBEFIX PLUS**  
Der Vielseitige -  
steckerfertige Kleinhebeanlage.  
Inklusive Steuerung und Laufzeit-  
überwachung mit akustischem Alarm.  
Behältervolumen: 19 l.

| JP44544  
| H max: 7 m  
| Q max: 6,5 m<sup>3</sup>/h



● **HEBEFIX 100 H**  
Der Heißwasserspezialist -  
für hohes Abwasseraufkommen und  
Heißwasser bis 80° C.  
Auf Wunsch mit Alarmgeber oder  
Waschmaschinenstopp.  
Behältervolumen: 75 l.

| JP09348  
| H max: 13 m  
| Q max: 29 m<sup>3</sup>/h



● **HEBEFIX 200**  
Der Voluminöse -  
für stärkeren Schmutzwasseranfall.  
Er schafft problemlos auch große Ab-  
wassermengen. Einzel- oder Doppel-  
anlage möglich.  
Behältervolumen: 240 l.

| JP48188 (Hebefix 200-32)  
| JP48189 (Hebefix 200-50)  
| H max: 13 m  
| Q max: 31 m<sup>3</sup>/h



## ÜBERFLURBEHÄLTER

# HEBEFIX

Überflurbehälter zur Entsorgung von fäkalienfreiem Schmutzwasser aus Waschmaschine, Waschbecken, Spüle, Dusche, Badewanne, Bidet oder Kälte-/Klimagerät. Mögliche Entsorgung auch von aggressiven Abwässern (z. B. aus Enthärtungsanlagen oder Heißwasser). Installation oberhalb oder unterhalb der Rückstauenebene.

Sie möchten fäkalienfreie Abwässer aus Küche oder Bad mit einem Überflurbehälter entsorgen, der in Ihren neu gestalteten Räumen gar nicht auffällt? Weil er sich entweder hinter der Vorwand versteckt oder einfach perfekt unter Ihr Waschbecken passt? Wählen Sie aus der Hebefix-Reihe Ihr Modell!

## IHRE VORTEILE BEIM HEBEFIX PLUS:



### ● ANPASSUNGSFÄHIG

Ob Vorwand- oder Direktanschluss - kompakte Maße, Druckabgänge rechts oder links sowie fünf Anschlussmöglichkeiten machen ihn zum flexiblen Raumwunder. Der Druckabgang lässt sich schnell von rechts nach links wechseln.

### ● BLEIBT IMMER SAUBER

Spülbohrungen in der Hydraulik sorgen dafür, dass der Behälter kontinuierlich gesäubert wird.

## BAUFIX - DIE MODELLE:



### ● BAUFIX 50

#### Auch für flache Gruben.

Seine kompakte Größe und die Anordnung der Zusatzzuläufe ermöglichen seinen Einsatz auch in flachen Gruben. Behältervolumen: 40-55 l.

| JP09335

| H max: 7 m

| Q max: 6,5 m<sup>3</sup>/h



### ● BAUFIX 100

#### Der Leistungsstarke.

Die einzusetzende Pumpe kann je nach Abwasseraufkommen und Korngröße der Beimengungen gewählt werden. Sein Einsatz ist auch im grundwassergefährdeten Bereich möglich. Behältervolumen: 70 l.

| JP47214

| H max: 13 m

| Q max: 28 m<sup>3</sup>/h



### ● BAUFIX 200

#### Mit großem Stauvolumen.

Druckstabiler Behälter zur Verwendung als Einzel- oder Doppelanlage. Sein Einsatz ist auch im grundwassergefährdeten Bereich möglich. Behältervolumen: 240 l.

| JP48186 (Baufix 200-32)

| JP48187 (Baufix 200-50)

| H max: 13 m

| Q max: 31m<sup>3</sup>/h



## UNTERFLURBEHÄLTER

# BAUFIX

Drei Modelle von Sammelbehältern zum Einsatz als Unterflurbehälter. Sie werden unterhalb der Rückstauenebene im Keller verwendet und entsorgen fäkalienfreie Abwässer aus Waschmaschinen, Handwaschbecken, Spülbecken und Duschen sowie Kondensat.

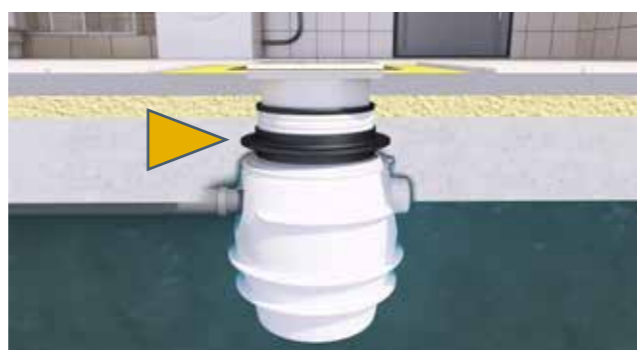
Den Keller praktischerweise als Waschkeller nutzen und das Schmutzwasser zuverlässig entsorgen - drei Varianten des Baufix können Ihnen hier helfen. Eingebaut in Ihren Kellerschacht transportiert der Baufix, auf Wunsch mit grundwasserdichter Ausstattung, Ihr Abwasser sicher nach draußen.

## IHRE VORTEILE:



### ● NIVEAUAUSGLEICH

Er sorgt dafür, dass der Baufix stufenlos an die Höhe Ihres Kellerbodens angepasst werden kann.



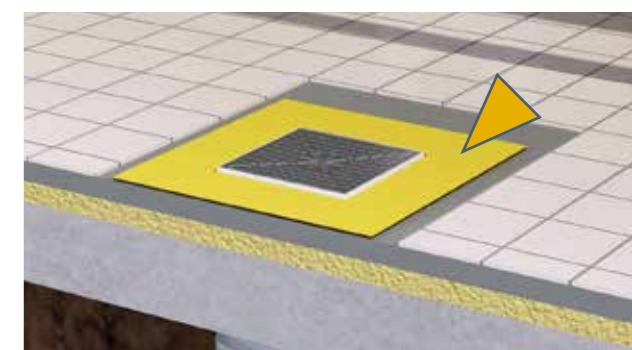
### ● GRUNDWASSERDICHT

Bei Gefahr von drückendem Grundwasser unterhalb der Bodenplatte können die **Baufixe 100 und 200** mit einer zuverlässigen Grundwasserabdichtung ausgestattet werden (optional).



### ● EINFACHE REINIGUNG UND SICHTKONTROLLE DER PUMPE

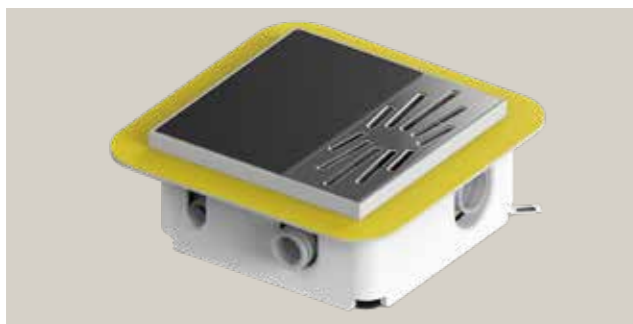
Mit einem Gleitrohrsystem lassen sich in den **Baufixen 100 und 200** die Pumpen bequem aus dem Schacht ziehen (optional).



### ● FEUCHTRAUMANBINDUNG

Der Abdeckrahmen mit Dichtmanschette macht's möglich. Er ist im Lieferumfang enthalten.

## PLANCOFIX - DIE MODELLE:



### ● PLANCOFIX

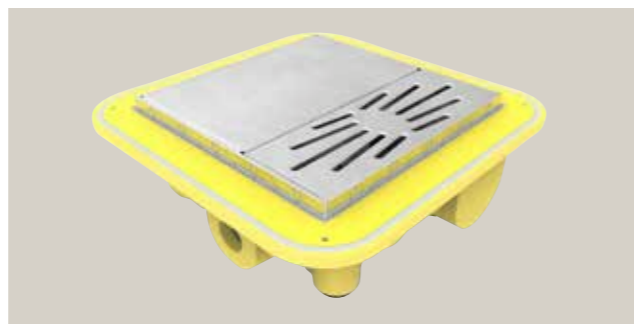
#### Der Leistungsstarke.

Er wird in den Badezimmerboden in eine Öffnung von ca. 40 x 40 x 12 cm eingelassen; die **Einbautiefe beträgt 10,5 cm**. Danach kann der Plancofix verfliesen werden und fast unsichtbar unter Ihren Füßen seine Arbeit verrichten, während Sie entspannt duschen.

| JP44685

| H max: 2,3 m

| Q max: 30 l/min



### ● PLANCOFIX PLUS

#### der Fläche und Leise.

Weniger kann manchmal mehr sein. Der Plancofix plus benötigt nur **9 cm Einbautiefe**. Bei Demontage der mitgelieferten Dämmwanne werden es 8 cm. Seine Geräusentwicklung von **unter 30 dB(A)** macht ihn fast unhörbar. Damit ist er geeignet für den Einsatz in Mehrfamilienhäusern oder Apartmentkomplexen.

| JP47014

| H max: 1,3 m

| Q max: 25 l/min

### ● PLANCOFIX UND PLANCOFIX PLUS IM VERGLEICH



## BODENABLAUFPUMPEN

# PLANCOFIX

Zur Entwässerung von bodengleichen, barrierefreien Duschen, besonders im Altbau. Unauffällig eingebaut in den Boden Ihres Badezimmers pumpen die Bodenablaufpumpen Ihr Duschwasser problemlos bis zur nächsten Abwasserleitung.

Ihre Dusche versprüht nicht nur Wasser, sondern auch den Charme längst vergangener Jahrzehnte? Dann verpassen Sie Ihrem Bad doch eine Frischzellenkur - und pepen es mit einer modernen, bodengleichen Dusche ohne Einstieg auf. Zwischen zwei Modellen der Bodenablaufpumpen Plancofix können Sie wählen.

## IHRE VORTEILE:

### BARRIEREFREIES DUSCHEN - SCHÖN UND FUNKTIONELL

#### ● BENUTZERFREUNDLICH

Duschen ohne Einstieg ermöglichen auch älteren Menschen den mühelosen Zugang in die Dusche.

#### ● LEICHT ZU REINIGEN

Problemlos erreichbare Ecken erleichtern die tägliche Säuberung Ihrer Dusche.

#### ● EIN NEUES RAUMGEFÜHL

Der nahtlos ins Bad integrierte Duschbereich nimmt optisch nichts von den vorhandenen Quadratmetern weg. Ihr Bad wirkt größer.

|                             | Stand-WC | Wand-WC | Bidet | Waschbecken | Dusche | Badewanne | Spüle | Geschirrspüler | Waschmaschine | Kondensat | Enthärtungsanlagen | Kälte- und Klimageräte | Heißwasser | H max (m) | Q max (l/min) | Druckabgang |
|-----------------------------|----------|---------|-------|-------------|--------|-----------|-------|----------------|---------------|-----------|--------------------|------------------------|------------|-----------|---------------|-------------|
| WCfix plus JP45367          | +        | +       | +     | +           | +      |           |       |                |               |           |                    |                        |            | 9 m       | 208 l         | DN 25, 32   |
| WCfix 260 JP09268           | +        |         | +     | +           | +      |           |       |                |               |           |                    |                        |            | 4 m       | 133 l         | DN 25, 32   |
| Hebefix mini JP48727        |          |         | +     | +           | +      |           |       |                |               |           | +                  |                        | +          | 5,3 m     | 72 l          | DN 25, 32   |
| Hebefix plus JP44544        |          |         | +     | +           | +      | +         | +     | +              | +             |           |                    |                        |            | 7 m       | 108 l         | DN 32       |
| Hebefix extra JP45757       |          |         | +     | +           | +      | +         | +     | +              | +             |           |                    |                        |            | 6 m       | 83 l          | DN 32       |
| Hebefix JP01063             |          |         | +     | +           | +      | +         | +     | +              | +             | +         | U3 KS spezial      |                        |            | 7 m       | 108 l         | DN 32       |
| Hebefix 100 JP09319         |          |         | +     | +           | +      | +         | +     | +              | +             | +         | U3 KS spezial      |                        |            | 13 m      | 466 l         | DN 40       |
| Hebefix 100 H JP09348       |          |         | +     | +           | +      | +         | +     | +              | +             | +         | U3 KS spezial      |                        | +          | 13 m      | 466 l         | DN 40       |
| Hebefix 200 JP48168/JP48189 |          |         | +     | +           | +      | +         | +     | +              | +             | +         | U3 KS spezial      |                        |            | 13 m      | 516 l         | DN 32/50    |
| Baufix 50 JP09335           |          |         | +     | +           | +      | +         | +     | +              | +             | +         | U3 KS spezial      |                        |            | 7 m       | 108 l         | DN 32       |
| Baufix 100 JP47214          |          |         | +     | +           | +      | +         | +     | +              | +             | +         | U3 KS spezial      |                        |            | 13 m      | 466 l         | DN 32       |
| Baufix 200 JP48166/JP48187  |          |         | +     | +           | +      | +         | +     | +              | +             | +         | U3 KS spezial      |                        |            | 13 m      | 516 l         | DN 32/50    |
| Plancofix JP44685           |          |         |       |             | +      |           |       |                |               |           |                    |                        |            | 2,3 m     | 30 l          | DN 25       |
| Plancofix plus JP47014      |          |         |       |             | +      |           |       |                |               |           |                    |                        |            | 1,3 m     | 25 l          | DN 25       |
| K2 plus JP46589             |          |         |       |             |        |           |       |                |               | +         |                    |                        |            | 3,5 m     | 8 l           | 11/13 mm    |

Keine Hebeanlage gemäß DIN EN 12050-2, sondern speziell für die Entwässerung von Duschen

Keine Hebeanlage gemäß DIN EN 12050-2, sondern speziell für die Entwässerung von Duschen