



pheno
meno
logical

wesentlich sein
in organisationen

Phenomenological Leadership und Coaching (Deutschland 2024/2025)

Wesentliches erkennen, verantwortlich entscheiden
und wirksam umsetzen

Der existenzielle Ansatz für gute Entscheidungen
in komplexen Systemen

Phenomenological Leadership und Coaching: Wesentliche Entscheidungen für eine nachhaltige und sinnstiftende Zukunft

Führung und Coaching sind auf die Gestaltung der Zukunft ausgerichtet. Dies sinnstiftend und nachhaltig zu tun, erfordert, sich und die Organisation auf das Wesentliche auszurichten: Was ist wirklich wichtig und relevant, um eine gute Zukunft zu ermöglichen? Was ist der Kernfokus? Was sind die zentralen Themen, mit denen sich Führung und Coaching beschäftigen sollten? Was sind die wesentlichen Entscheidungen, die zu treffen sind? Diese Fragen bilden den Kern im Change, in der Transformation, in der strategischen Ausrichtung oder auch in der Entwicklung der eigenen Mitarbeiter/-innen.

Phenomenological Leadership und Coaching basiert auf dem existenzanalytischen Ansatz von Prof. Dr. Alfred Längle und verbindet diesen mit systemischen Organisations- und Veränderungskonzepten. Damit bietet es einen grundsätzlichen und praktikablen Zugang, wesentliche Leadership- und Coaching-Themen zu erkennen und wirksam zu bearbeiten.

Sehen – Erkennen – Beobachten: Die Wurzeln von Leadership und Coaching

Sehen bzw. „einen guten Blick haben“ ist heute eine in Vergessenheit geratene Führungs- und Coaching-Kompetenz. Doch wie soll man das Richtige tun, wenn man das Wesentliche nicht sieht? Welchen Unterschied machen Führungskräfte und Coaches, wenn sie dasselbe sehen wie ihre Mitarbeitenden oder Coachees? Wie kann man Fakten und Daten herauskristallisieren, wenn man nicht sieht, was zwar enthalten, aber nicht gleich offensichtlich ist? Wie kann man in einem Personal- oder Coaching-Gespräch einen guten Beitrag leisten, wenn man nicht erkennt, worum es wirklich geht?

Die Phänomenologie ist die Wissenschaft davon, in den Phänomenen des Alltags das zu erkennen, was wirklich relevant und entscheidend ist. Phenomenological wiederum ist die Anwendung dieser Erkenntnisse auf Leadership und Coaching, um das eigentliche Entscheiden und Handeln wesentlicher zu machen. Die Ausrichtung von Menschen, Gesprächen, Strategien und Change-Prozessen basiert auf der Fähigkeit, Wesentliches zu sehen.

Widersprüche – Komplexität – Undurchsichtigkeit: Das systemische Umfeld von Leadership und Coaching

Leadership und Coaching findet in unklaren Verhältnissen statt: Was für den einen die Lösung ist, ist für den anderen das Problem. Was für den einen eine strategische Notwendigkeit ist, ist für den anderen ein nicht verantwortbares Risiko. Was für den einen eine Innovation ist, ist für den anderen eine Destabilisierung bisher erfolgreicher Verfahren. Was für das Team eine Fortentwicklung ist, ist für den Einzelnen ein Verlust von Wertvollem.

Phenomenological Leadership und Coaching bedeutet, die systemischen Rahmenbedingungen im Blick zu haben und sie beim Erkennen und Umsetzen des Wesentlichen zu berücksichtigen. Das Kennen der Strukturen sozialer Systeme, ihrer Paradoxien und Ambivalenzen und das Verstehen ihrer Dynamiken sind heute eine unerlässliche Fähigkeit von Führungskräften und Coaches, um wirksame und wesentliche Entscheidungen zu treffen.



pheno
meno
logical

wesentlich sein
in organisationen

Phenomenological Leadership und Coaching: Kerntemen und Haltung

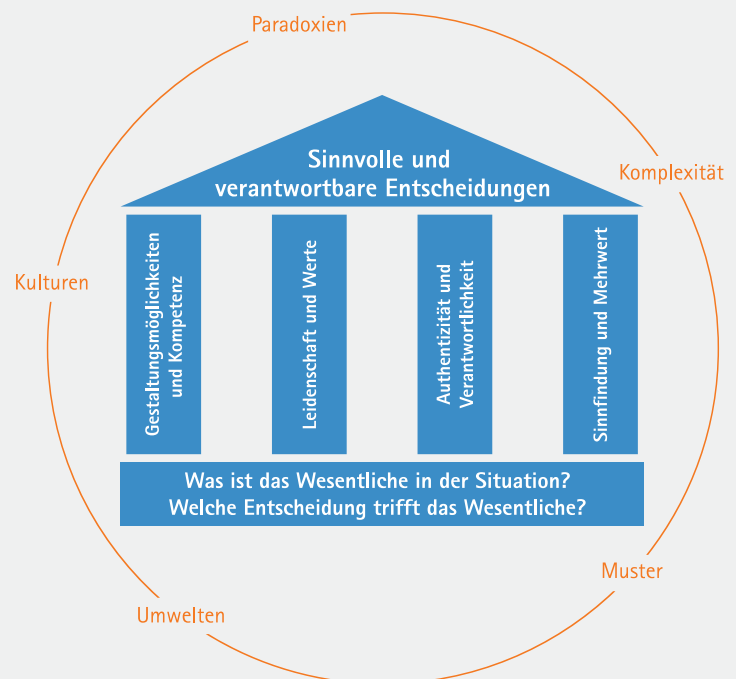
Kerntemen im Phenomenological Leadership und Coaching: Elemente wesentlicher und wirksamer Entscheidungen in systemischen Zusammenhängen

Gute und sinnvolle Entscheidungen müssen sich an wesentlichen Kriterien – den von Alfred Längle entwickelten Grundmotivationen – orientieren. Neben fachlichen Gesichtspunkten gibt es vier Kriterienbereiche, die man im Leadership und im Coaching im Blick haben sollte.

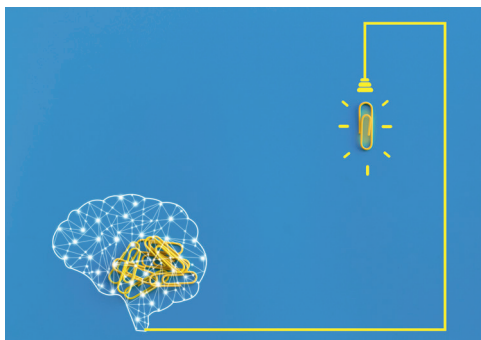
Entscheidungen sollten

- 1 vom Können und von den Rahmenbedingungen her möglich sein,
- 2 einen persönlichen und unternehmerischen Wert verwirklichen,
- 3 von den Entscheider/-innen persönlich und mit Entschiedenheit vertreten werden,
- 4 auf eine nachhaltige und sinnvolle Zukunft einzahlen.

Um diesen Entscheidungsdimensionen gerecht zu werden, sollten Führungskräfte und Coaches über ein tiefes Verständnis von komplexen Wirkungszusammenhängen in Organisationssystemen verfügen: Paradoxien, Wechselwirkungen, Musterbildung, Unklarheit und Ambiguität.



Kuhlmann, 2023



Das Erkennen des Wesentlichen als Basis nachhaltigen Leaderships und Coachings

Die Haltung im Phenomenological Leadership und Coaching: Wesentliches sehen und Verantwortung übernehmen

Gute Entscheidungen kann man als Führungskraft nur dann treffen, wenn man die relevanten Entscheidungsthemen erkannt hat. Um was geht es in einer konkreten Führungssituation? Was ist der Kern, mit dem man sich im Rahmen eines Change-Prozesses auseinandersetzen sollte? Was ist wirklich wichtig bei der strategischen Ausrichtung? Was ist der Fokus, den wir in einem Meeting auf jeden Fall in den Blick nehmen sollten?

Das Erkennen des Wesentlichen ist die Basis nachhaltigen Leaderships und Coachings. Mit dem Ansatz der phänomenologischen Wahrnehmung lernen die Teilnehmenden des Programms, ihre Wahrnehmung für das Wichtige, Relevante und Wesentliche zu stärken und auszubauen.

Der Aufbau der Weiterbildung

Das Programm ist so aufgebaut, dass es das notwendige Wissen zum existenziellen Ansatz, seinem Entscheidungsmodell und der phänomenologischen Wahrnehmung vermittelt und deren Anwendung schult. Dieses Wissen wird um systemische Konzepte ergänzt, um die Anwendung existenzieller Modelle und die Vorgehensweise in Organisationen praktisch zu unterstützen.

Dabei werden die Inhalte auf die praktischen Erfahrungen der Teilnehmer/-innen übertragen und anhand von eigenen Praxisfällen reflektiert und vertieft. Zugleich bietet die Weiterbildung den Raum, sich mit seinem Leadership-Verhalten und seinen Coaching-Kompetenzen intensiv auseinanderzusetzen und diese weiterzuentwickeln.

Auf diese Weise erarbeiten sich die Teilnehmenden im Laufe des Programms eine Leadership- und Coaching-Haltung, die einen verantwortlichen und nachhaltigen Umgang mit Mitarbeiterinnen und Mitarbeitern, Change und Transformation sowie der Gestaltung der Unternehmenskultur ermöglichen.

Für wen

Die Weiterbildung richtet sich an

- Führungskräfte im Top- und mittleren Management,
 - Personalentwickler/-innen,
 - Coaches und Berater/-innen,
- die ihre eigene Beratungskompetenz und Persönlichkeit weiterentwickeln und die Vorgehensweise in existenziellem Leadership und Coaching erwerben möchten.

Voraussetzungen zur Teilnahme sind Führungs-, Beratungs- bzw. Coaching-Praxis, Erfahrungen in Entwicklungs- und Beratungssituationen oder Berufserfahrung im Feld der Betreuung und Begleitung von Lebensfragen.

Ziele des Programms

- Erwerb der existenziellen Vorgehensweise in Beratung, Coaching und Führung
- Vertieftes Verständnis des Menschseins und seine Anwendung im Beruf
- Weiterentwicklung der eigenen Beratungskompetenzen mit Landkarten der menschlichen Existenz
- Persönlichkeitsbildung
- Fallbesprechungen und Anwendungsreflexion im professionellen Umfeld

Die 6 Module der Weiterbildung

Modul 1

Wesentlich sein in Systemen durch persönliche Entschiedenheit

Modul 2

Wesentliches und Sinnhaftes in Systemen erkennen

Modul 3

Gestaltungsmöglichkeiten als Fundament sinnstiftender Entscheidungen

Modul 4

Leidenschaft und Kraft für Wesentliches in Systemen freisetzen

Modul 5

Wesentlich sein durch Authentizität im Leadership und Coaching

Modul 6

Wesentlich sein zur Gestaltung einer sinnvollen Zukunft in der Organisation

Curriculum und Didaktik

Inhalte und Aufbau des Programms wurden gemeinsam von Dr. Christian Kuhlmann und Prof. Dr. Alfred Längle entwickelt. Grundlage des Curriculums ist der existenzanalytische Ansatz von Alfred Längle, den Christian Kuhlmann für die Themenfelder Leadership, Change und Coaching fruchtbar gemacht und mit systemischen Konzepten verbunden hat. Didaktisch setzt die Weiterbildung auf Inputs, Reflexionen, persönliche und berufliche Erfahrungen, Methodenanwendung und Case-Studies.

Inhalte und Kernthemen der Module 1 – 3

Modul 1

Wesentlich sein in Systemen durch persönliche Entschiedenheit

- Wesentlich sein – Fokus haben – Wirksam sein
- Verantwortung – Sinnorientierung – Entschiedenheit
- Systeme (Abteilungen, Teams, ...) auf Verantwortung und Wesentliches ausrichten
- Entschieden sein in undurchsichtigen und komplexen Zusammenhängen
- Dialogfähigkeit als Basis, um Führung und Coaching wesentlich werden zu lassen

Modul 2

Wesentliches und Sinnhaftes in Systemen erkennen

- Sehen – Erschauen – Beobachten: Das Wesentliche erkennen
- Situationen, Menschen und Organisationen auf das Relevante hin verstehen
- Empfangen statt suchen: Phänomenologische Haltung im Leadership und Coaching
- Weder A noch B: Wesentliches erkennen in ambivalenten Situationen
- Tiefensicht und Panoramablick – „Sehkompetenz“ in Organisationen und bei Menschen entwickeln

Modul 3

Gestaltungsmöglichkeiten als Fundament sinnstiftender Entscheidungen

- Realität – Vision – Fiktion: Quellen der Gestaltungsmöglichkeiten
- Freiheit und Muster: Den eigenen Gestaltungsraum in Systemen erweitern
- Lernen und Reflexion: Systeme so entwickeln, damit mehr Können in ihnen möglich ist
- Vertrauen und Halt: Vertrauen in systemischen Zusammenhängen fördern
- Scheitern und Verantwortung: Verantwortungsvoll mit Scheitern und Fehlern in Systemen umgehen

” *Sinn und Purpose werden im Leadership und im Change immer bedeutsamer. Dafür benötigt das Top- und mittlere Management neben einer wertschätzenden Haltung auch Methoden, sich dem Thema Sinn anzunähern und Maßnahmen zu setzen, um ein Unternehmen nachhaltig sinnstiftend zu gestalten. Gerade im Hinblick auf Mitarbeitermotivation – Stichwort „Millennials“ – wird das Thema Sinn existenziell. Wer sich also diesen Themen stellen will, dem kann ich diese Ausbildung uneingeschränkt empfehlen. Die Verbindung von Theorie und Praxis, aber auch der hohe Anteil an Selbstreflexion sichern eine nachhaltige und persönliche Weiterentwicklung für jede Führungskraft.*

Dr. Christoph Binder, langjährige Tätigkeit im internationalen Topmanagement

Inhalte und Kernthemen der Module 4 – 6

Modul 4

Leidenschaft und Kraft für Wesentliches in Systemen freisetzen

- Emotionalität als Energie für wesentliche Veränderungen in Organisationssystemen
- Wertorientierung und Werterleben durch Leadership und Coaching fördern
- Verstand und Emotionalität im Leadership und Coaching verbinden
- Positives Mindset und Offenheit für Veränderung durch Leadership und Coaching entwickeln
- Leidenschaft und Stabilität in Führungs-, Entwicklungs- und Veränderungsprozessen miteinander verbinden

Modul 5

Wesentlich sein durch Authentizität im Leadership und Coaching

- Für Entscheidungen in Organisationen Verantwortung übernehmen
- Zwischen Person und Rolle: Wesentlich und wirksam agieren in widersprüchlichen und ambivalenten Kontexten
- Personenlogik und Organisationslogik wirksam miteinander verbinden
- Wertschätzend, ehrlich und authentisch zusammenarbeiten: Verantwortungsvolle und sinnstiftende Organisationskulturen gestalten
- Im Leadership und Coaching sich selbst und der Organisation gerecht werden: Die Bedeutung des Selbstwerts

Modul 6

Wesentlich sein zur Gestaltung einer sinnvollen Zukunft in der Organisation

- Menschen und Systeme auf die Zukunft ausrichten
- Transformation zwischen Übergang und Disruption: Vergangenheit und Zukunft in Veränderungsprozessen miteinander verbinden
- Von der Reflexion ins Handeln kommen: Willensbildung und Hingabe in Systemen fördern und ermöglichen
- Sinnvolle Möglichkeiten in paradoxen und komplexen Umwelten erkennen: Spüren und Intuition als wesentliche Leadership- und Coaching-Fähigkeit
- Wesentlich und wirksam sein zwischen Erfüllung und Erfolg: Erfüllung als Nordstern phänomenologischen Leaderships und Coachings



Angebote während und nach der Weiterbildung

Hotline

Impulse, Anregungen und Kurzreflexionen im unmittelbaren Praxiskontext: Während des gesamten Programms besteht für alle Teilnehmerinnen und Teilnehmer das Angebot zur Vor- oder Nachbesprechung von aktuellen Gesprächssituationen.

Fallsupervisionen

Existenzanalytische Reflexion der eigenen Praxis: Alle Teilnehmenden, die die erlernten Inhalte in einem besonderen Setting vertiefen und festigen möchten, haben die Möglichkeit, zwei zusätzliche Termine zur Supervision zu buchen. Hierbei werden konkrete Praxisfälle unter Anleitung von Christian Kuhlmann mit Bezug zu den Programminhalten reflektiert. Die Supervisionstage sind so terminiert, dass keine extra Anreise nötig ist. Die Teilnahme kostet 450,00 € pro Tag und Person zzgl. MwSt.

Kaminabende mit Prof. Dr. Alfried Längle

Prof. Dr. Alfried Längle ist der Entwickler des existenzanalytischen Ansatzes und einer der wichtigsten Schüler Viktor Frankls, dem Gründer der Logotherapie. Auf Basis der Gedanken Frankls hat Alfried Längle einen eigenen theoretischen und praktischen Zugang im Rahmen der Existenzanalyse entwickelt, bei dem die Phänomenologie das Fundament darstellt.

An zwei Kaminabenden wird Alfried Längle einen Einblick in die Entwicklung des existenziellen Ansatzes geben und insbesondere in die Bedeutung der Phänomenologie. Zudem wird er an einem Tag phänomenologische Gesprächsdemonstrationen durchführen.

Termine und Zeiten

| Modul 1 | Fallsupervision | Modul 2 | Modul 3 |
|---------------------|-----------------|---------------------|---------------------|
| JUN 2024 6 – 8 | AUG 2024 29 | SEP 2024 26 – 28 | NOV 2024 21 – 23 |
| Modul 4 | Fallsupervision | Modul 5 | Modul 6 |
| JAN 2025 23 – 25 | FEB 2025 13 | MRZ 2025 13 – 15 | MAI 2025 14 – 17 |

Organisatorisches

Veranstaltungsort

Köln, Deutschland

THE NEW YORKER HOTEL
Deutz-Mühlheimer-Str. 204
51063 Köln
www.thenewyorker.de
+49 221 47330
reservation@thenewyorker.de

Koordination

dimension21 GmbH
Hermann-Schäffer-Str. 16
33611 Bielefeld
www.dimension21.de

Ansprechpartnerin: Jasmin Afelt
+49 521 557672-16
afelt@dimension21.de

Anmeldeschluss

06. Mai 2024

Seminarzeiten

Module

1. Seminartag: 9:30 – 19:00 Uhr
2. Seminartag: 9:00 – 19:00 Uhr
3. Seminartag: 9:00 – 17:00 Uhr

Fallsupervisionen

9:30 – 17:30 Uhr

Leitung

Die Weiterbildung findet unter der Leitung von Dr. Christian Kuhlmann statt. Jeder Durchgang wird mindestens durch eine Co-Trainerin/einen Co-Trainer begleitet. Zum wissenschaftlichen Beirat des Lehrgangs gehören Prof. Dr. Alfried Längle und Prof. Dr. Markus Walber (Rektoratsbeauftragter für wissenschaftliche Weiterbildung der Universität Bielefeld). Alfried Längle wird außerdem an zwei Kaminabenden und einem Ausbildungstag zur Verfügung stehen.

Dr. Christian Kuhlmann

- Studium der Erziehungswissenschaften, Psychologie und Jura
- Hypnosystemischer Berater (Dr. Gunther Schmidt)
- Systemischer Organisationsberater (Prof. Dr. Fritz B. Simon)
- Existenzieller Coach (Prof. Dr. Alfried Längle)
- Geschäftsführender Gesellschafter der dimension21 GmbH
- Studiengangsleiter am Zentrum für wissenschaftliche Weiterbildung der Universität Bielefeld
- Beratungsschwerpunkte: Management- und Führungskräfteentwicklung (alle Hierarchieebenen), Steuerung und Begleitung von Veränderungsprozessen, Strategieentwicklung

Univ.-Prof. Dr. Dr. Alfried Längle

- Klinischer Psychologe, Psychotherapeut, Coach und Managementtrainer
- Professor für Psychotherapie an der Moskauer HSE
- Gastprofessor an der Sigmund-Freud-Universität Wien
- Dozent an der Universität Klagenfurt
- Ehrenpräsident der Internationalen Gesellschaft für Logotherapie und Existenzanalyse (GLE-International) mit Sitz in Wien
- Lehrtherapeut in Psychotherapie
- Wissenschaftlicher Leiter der Existential Training & Leadership Academy (ET&L) Wien – Zürich



Christian Kuhlmann | Leitung
kuhlmann@dimension21.de



Alfried Längle | Beirat und Gast
alfried.laengle@et-l.org

dimension21

Wir sind ein anerkanntes Beratungs- und Trainingsunternehmen in Bielefeld und begleiten mittelständisch geprägte Unternehmen und Konzerne in Fragen der Personal- und Organisationsentwicklung. Die Themenfelder Leadership und Change-Management stehen dabei für uns im Fokus.

Unsere Arbeit ist geprägt durch eine systemtheoretische Grundhaltung. Die nachhaltige Lösung von Aufgaben im Personalmanagement sowie in der Personal- und Organisationsentwicklung gehört seit vielen Jahren zu unserem Kerngeschäft.

www.dimension21-akademie.de

ET&L Academy

Wir sind ein Kompetenz- und Transferzentrum für existenzielles Training und Coaching, das sich für die Entwicklung und Förderung existenziellen Denkens im persönlichen, institutionellen und gesellschaftlichen Kontext einsetzt. Im Mittelpunkt unserer Trainings- und Coaching-Auffassung stehen die Begriffe Person, Freiheit, Verantwortung, Erfüllung und Sinn.

Das philosophische Fundament unserer Arbeit bilden die Existenzphilosophie und die erprobten Konzepte aus den Forschungen und Entwicklungen des Existenzanalytikers und Anthropologen Alfried Längle.

www.et-l.org

DVD-Tipps



**Existenzielles Leadership
in Theorie und Praxis**
Sinn und Werte in Führung
und Beratung

*Von Alfred Längle und
Christian Kuhlmann*

ISBN: 978-3-95691-397-6



**Das Wesentliche in
Führung und Beratung –
Phänomenologische
Wahrnehmung und
Gesprächsführung**

*Von Alfred Längle und
Christian Kuhlmann*

ISBN: 978-3-95691-407-2

Zur Teilnahme

Kosten

Die Kosten der gesamten Weiterbildung betragen 9.980,00 € exkl. Mahlzeiten und Übernachtung. Für die Teilnahme an den Fallsupervisionen werden 450,00 € pro Tag und Person berechnet. Die Preise verstehen sich zzgl. MwSt.

Zahlungs- und Stornierungsbedingungen

Die Teilnahmegebühren sind in zwei Raten zu zahlen: die erste Rate vor Lehrgangsbeginn, die zweite nach dem dritten Modul. Kann ein Modul nicht besucht werden, sind die Gebühren trotzdem fällig. Selbstverständlich wird versucht, ein kostenloses Nachholen bei einem anderen Lehrgang zu ermöglichen.

Die Stornierungsregelungen lauten wie folgt:

- Bis drei Monate vor Beginn des Programms ist die Stornierung kostenlos.
- Bis einen Monat vor Beginn des Programms werden 25 % der Teilnahmegebühr fällig.
- Ab einem Monat vor Beginn des Programms werden 50 % der Teilnahmegebühr fällig.

Die genannten Regelungen gelten nur, sofern keine Ersatzperson gefunden und zugelassen wird.

Gruppengröße

Das Programm wird mit max. zwölf Personen durchgeführt, damit eine individuelle und gemeinschaftsfördernde Lern- und Entwicklungsatmosphäre gewährleistet ist. Bei einer Personenzahl unter acht behält sich dimension21 vor, die Durchführung des Lehrgangs neu zu prüfen.

Zertifikat

Nach Abschluss der Weiterbildung erhalten alle Teilnehmer/-innen ein Zertifikat, das die Inhalte sowie Dauer und Umfang des Programms dokumentiert und von Dr. Christian Kuhlmann und Prof. Dr. Alfred Längle unterzeichnet ist.

Vorgespräch/Zulassung

Vor Beginn des Programms findet ein persönliches Gespräch statt, in dem die individuellen Voraussetzungen und die persönlichen Ziele gemeinsam besprochen und mit den Inhalten der Weiterbildung abgestimmt werden. Die Kosten von 100,00 € sind im Gesamtpreis inkludiert. Bei Nichtteilnahme werden diese in Rechnung gestellt. Die Terminvereinbarung für das Vorgespräch erfolgt nach Eingang der Anmeldung.

Anmeldung

Phenomenological Leadership und Coaching 2024/2025

Vorname, Name

Geburtsdatum

Beruf, Funktion

Privatadresse

Bitte ausfüllen, wenn die Rechnung an diese Adresse gesendet werden soll.

Straße

PLZ, Ort

Telefon

E-Mail

Geschäftsadresse

Bitte ausfüllen, wenn die Rechnung an diese Adresse gesendet werden soll.

Firma/Organisation

Straße

PLZ, Ort

Telefon

E-Mail

Rechnung senden an:

- Privatadresse
- Geschäftsadresse
- Abweichende Rechnungsadresse:

Firma/Organisation

Straße

PLZ, Ort

E-Mail

Anmeldung senden an:

dimension21 GmbH
Hermann-Schäffer-Str. 16
33611 Bielefeld
kontakt@dimension21.de

Hiermit melde ich mich zum Programm Phenomenological Leadership und Coaching an. Die Kosten der gesamten Weiterbildung betragen netto 9.980,00 € exkl. Mahlzeiten und Übernachtung. Es gelten die in dieser Unterlage genannten Zahlungs- und Stornierungsbedingungen.

Ort, Datum

Unterschrift