

## Ganzjährig 2017

### Herzlich Willkommen zur Kirchdorfer Kuchen- und Kaffeetafel im Landhotel Baumann's Hof



Wir heißen unsere Gäste mit Kaffee auf den Tischen willkommen, Tee und entkoffeinierten Kaffee individuell inklusive. Wir sind 100% barrierefrei, inkl. barrierefreier Toilette. **Der Busfahrer ist eingeladen.**

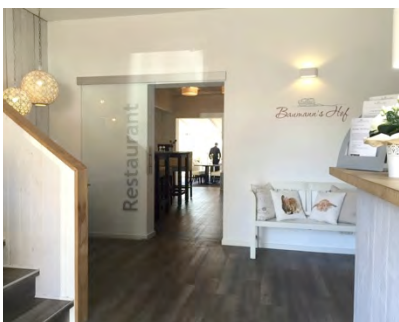
**Kuchen & Kaffee satt: 8,50 € p.P.** Wir haben täglich geöffnet.

Ein Kuchenbuffet ist aufgebaut, Gäste können die Kuchen sehen, aussuchen, wir bringen unbegrenzt zum Tisch. Bei Gruppen ab 30 steht ein großes Tortenstück auf dem Platz, weitere Sorten in der Mitte der Tische.



Wir backen z.B. Apfel-Weißweintorte mit Sahnecreme, Marzipan-Walnusstorte, Himbeer- Joghurttorte, Zitronen-Creme Tarte, Käsesahnetorte, Sachertorte, Blaubeer-Vanilletorte, Erdbeerkuchen, Schwarzwälder-Kirschtorte, Butterkuchen.

Wir servieren auf unserer Sommerterrasse unter Sonnenschirmen oder im hellen Wintergarten. Insgesamt haben wir 140 Sitzplätze im Restaurant-Wintergarten, 110 auf der Terrasse.



LANDHOTEL  
*Baumann's Hof*

Hotel - Restaurant - Festscheune - Wellness-Oase



Hotel Baumann's Hof OHG Inhaber Astrid Unger & Ulf Meyer - Kuppendorfer Str. 2 - 27245 Kirchdorf  
Telefon: 04273 / 930 10 - Fax: 04273 / 930 199 - info@baumanns-hof.de  
Volksbank Sulingen IBAN DE71 2569 1633 1029 5674 00  
Steuer-Nummer: 2345 / 221 / 03300 - Ust.-IdNr.: 299 224 797