

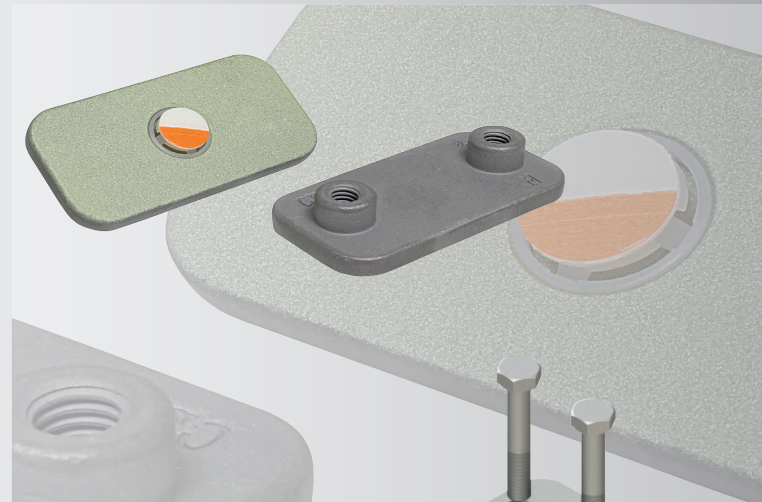


Local Solutions For Individual Customers Worldwide

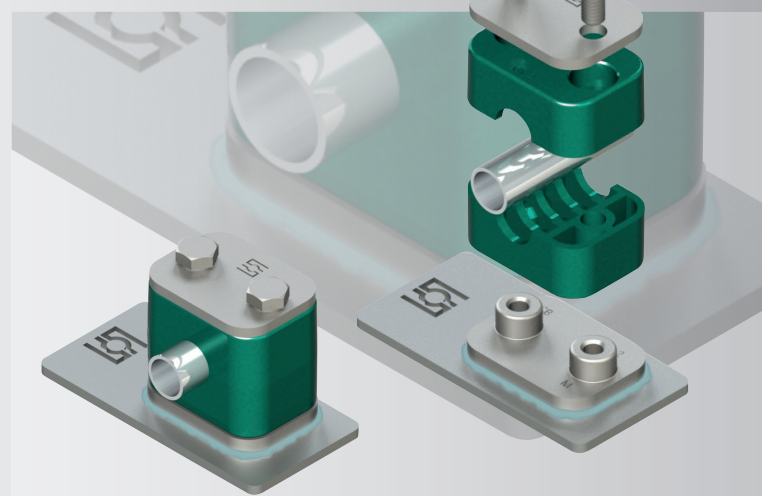
Vielseitige Anwendungsgebiete –
kein Schweißen erforderlich



STAUFF Bond Klebplatten –
mit integrierter, dynamischer Fixierhilfe



Ausgelegt für Original STAUFF
Rohr-, Schlauch- und Kabelschellen
sowie STAUFF ACT Schellen



STAUFF Bond
Industrielle Klebelösung zur
Befestigung von STAUFF Schellen
Produktübersicht

Industrielle Klebelösungen

Das innovative STAUFF Bond System wurde entwickelt, abgestimmt und optimiert auf die Funktionen der Original STAUFF Standard Schellen (nach DIN 3015, Teil 1) und ermöglicht die klebende Befestigung von STAUFF Schellen auf einer Vielzahl industrieller Oberflächen wie unbearbeiteten Metallen, Kunststoffen und Verbundmaterialien.

Es stellt eine leistungsfähige Alternative zu herkömmlichen Befestigungsmethoden für STAUFF Schellen dar, wie Schweißen, Lötten, Schrauben und Nieten.

Insbesondere in Bereichen, in denen Schweißen aus Gründen der Sicherheit nicht oder nur mit großem Aufwand möglich ist, bietet STAUFF Bond zahlreiche Vorteile in der Handhabung.



Merkmale von STAUFF Bond

- Taktzeiten bei der Montage werden deutlich gesenkt
- Keine teuren Werkzeuge oder Schweißausrüstung notwendig
- Keine interne / externe Stromquelle erforderlich
- Funktioniert mit einer Vielzahl industrieller Oberflächen, insbesondere in Bereichen, in denen aus sicherheitsrelevanten Gründen nicht geschweißt werden darf
- Verbesserte Statik und Festigkeit der Anlage
- Reduzierte Anzahl an Bohrungen in der Anlage
- Verminderung von Korrosion und Leckagepfaden
- Erhöhte Flexibilität bei der Planung der Arbeitsabläufe
- Ermöglicht nachträgliche Änderungen, Reparaturen und Ergänzungen

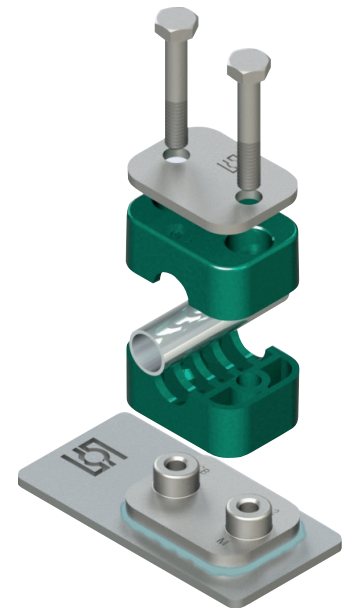
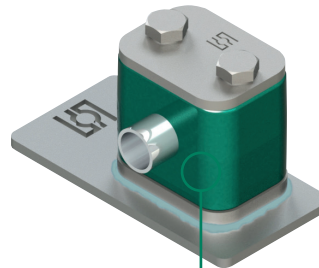
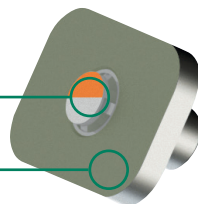


Zugversuch der STAUFF Bond Klebplatte (Typ SBP) mit Klebemittel (Typ CB420-50E).

Das STAUFF Bond System – vom Erfinder der DIN 3015 STAUFF Schelle

- 1 STAUFF Bond Klebplatte Typ SBP
- 2 STAUFF Standard Schellen
- 3 Klebemittel
- 4 Dosierwerkzeuge

- 1 Integrierte, dynamische Fixierhilfe
- 1 Grundierte Unterseite



- 2 Original STAUFF Schellen in vielen Ausführungen und Sonderwerkstoffen zur Befestigung von Rohren, Schläuchen, Kabeln und anderen Bauteilen sowie STAUFF ACT Schellen

3 Klebemittel



Kleberkartusche
Typ CB420-50(E)

4 Dosierwerkzeuge



Dosierpistole
Typ SBD



Vorschubkolben
Typ SBDS-81



Mischdüse
Typ SBMT

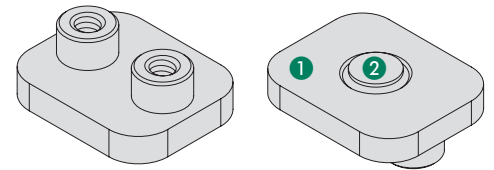
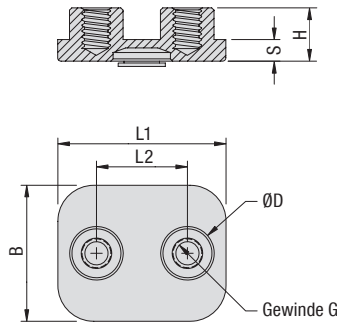


Montagevideo

Überzeugen Sie sich von der einfachen und flexiblen Handhabung und profitieren Sie schon morgen von Zeit- und Kosteneinsparungen dank hoher Produktivität.

www.stauff.com/de/bond

STAUFF Bond Klebplatte
Standard-Baureihe (DIN 3015-1)
Typ SBP



Ansicht von oben

Ansicht von unten

- 1 Grundierte Unterseite, auf die das Klebemittel aufgetragen wird
- 2 Integrierte, dynamische Fixierhilfe, die für gleichmäßigen Anpressdruck und positionsgetreuen Halt der Klebplatte sorgt, während das Klebemittel aushärtet¹

Bestellschlüssel

STAUFF Bond Klebplatte *SBP*2*M*W5

- * STAUFF Bond Klebplatte **SBP**
- * STAUFF Größe **2**
- * Gewinde Metr. ISO-Gewinde **M**
UNC-Gewinde **U**
- * Werkstoff Edelstahl V4A **W5**
1.4408 (AISI 316)

Bitte beachten Sie: Die Unterseiten der STAUFF Bond Klebplatten sind als Schutz gegen äußere Einflüsse mit einer leistungsfähigen Grundierung (MIL-PRF-85582) versehen.

Größe STAUFF	DIN	Rohr-Ø (mm/in)		Abmessungen (mm/in)							Bestellschlüssel (Lieferstandards)	Verpackungseinheit (in Stück)
		Schellenkörper	Gewinde G	L1	L2	B	S	H	ØD			
1A	1	6 ... 12	M6	36	20	30	5	11,3	11,8	SBP 1A M W5	25	
		.2448	1/4-20 UNC	1.42	.79	1.18	.20	.44	.46			SBP 1A U W5
2	2	12,7 ... 18	M6	42	26	30	5	11,3	11,8	SBP 2 M W5	25	
		.5071	1/4-20 UNC	1.65	1.02	1.18	.20	.44	.46			SBP 2 U W5
3	3	19 ... 25,4	M6	50	33	30	5	11,3	11,8	SBP 3 M W5	25	
		.75 ... 1.00	1/4-20 UNC	1.97	1.30	1.18	.20	.44	.46			SBP 3 U W5
4	4	26,9 ... 32	M6	60	40	30	5	11,3	11,8	SBP 4 M W5	25	
		1.06 ... 1.26	1/4-20 UNC	2.36	1.57	1.18	.20	.44	.46			SBP 4 U W5
5	5	32 ... 42	M6	71	52	30	5	11,3	11,8	SBP 5 M W5	25	
		1.26 ... 1.65	1/4-20 UNC	2.80	2.05	1.18	.20	.44	.46			SBP 5 U W5
6 ¹	6	44,5 ... 54	M6	88	66	30	5	11,3	11,8	SBP 6 M W5	25	
		1.75 ... 2.12	1/4-20 UNC	3.46	2.60	1.18	.20	.44	.46			SBP 6 U W5
7 ¹	7	57,2 ... 76,1	M6	122	94	30	5	11,3	11,8	SBP 7 M W5	10	
		2.25 ... 3.00	1/4-20 UNC	4.80	3.70	1.18	.20	.44	.46			SBP 7 U W5
8 ¹	8	88,9 ... 102	M6	148	120	30	5	11,3	11,8	SBP 8 M W5	10	
		3.50 ... 4.00	1/4-20 UNC	5.83	4.72	1.18	.20	.44	.46			SBP 8 U W5

¹Bitte beachten Sie: Klebplatten der STAUFF Größen 6, 7 und 8 sind mit je 2 integrierten Fixierhilfen ausgerüstet.

Original STAUFF Schellen zur Befestigung von Rohren, Schläuchen, Kabeln und anderen Bauteilen

Schellenkörper aus Kunststoffen (PP / PA), Thermoplastischen Elastomeren (SA), Aluminium (AL) oder Sonderwerkstoffen, sowie Befestigungszubehör aus Stahl oder Edelstahl



Klebekartusche Typ CB420-50(E)



Produktbeschreibung

Beim STAUFF Bond Klebemittel handelt es sich um einen leistungsfähigen Zwei-Komponenten-Konstruktionsklebstoff (Mischverhältnis von 10:1), der in einer praktischen Doppelkartusche mit einem Fassungsvermögen von 50 ml / 1.69 oz geliefert wird.

Es eignet sich zur Verwendung mit einer Vielzahl industrieller Oberflächen wie unbearbeiteten Metallen, Kunststoffen und Verbundmaterialien. Es ersetzt herkömmliche Befestigungsmethoden wie Schweißen, Löten, Schrauben und Nieten.

Das STAUFF Bond Klebemittel härtet bei Raumtemperatur aus und weist ausgezeichnete Beständigkeiten gegen chemische und sonstige umweltbedingte Einflüsse auf.

Verarbeitungshinweise

Aushärtezeit

15 bis 18 Minuten zum Erreichen von 75% der Endfestigkeit. 24 Stunden zum Erreichen von 100% der Endfestigkeit (bei +24 °C / +75 °F).

Lagerfähigkeit

Mindestens 9 Monate bei Lagerung in der Originalverpackung und unter trockenen Bedingungen bei Temperaturen von +13 °C bis +24 °C / +55 °F bis +75 °F. Die Lagerfähigkeit kann bei Temperaturen von +7 °C bis +13 °C / +45 °F bis +55 °F deutlich verlängert werden. Nicht einfrieren!

Sicherheitsdatenblatt unter: www.stauff.com/de/bond/sds

Temperatur

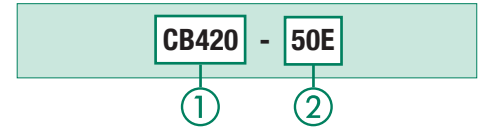
Betriebstemperatur von -40 °C bis +121 °C / -40 °F bis +240 °F.

Bitte beachten Sie das auf der Kartusche vermerkte Ablaufdatum.

Alternative Klebemittel sind auf Anfrage erhältlich.

Bitte wenden Sie sich an STAUFF für weitere Informationen.

Bestellschlüssel



① Typ

Klebekartusche **CB420**

② Ausführung

International **50**
Europa (Lieferstandard Europa) **50E**

Notwendiges Zubehör

- Dosierpistole, Vorschubkolben, Mischdüse

Anzahl an Klebeplatten Typ SBP, die mit einer Klebekartusche Typ CB420-50(E) befestigt werden können								
STAUFF Größe	1A	2	3	4	5	6	7	8
Anzahl Klebeplatten	25	25	20	20	15	15	5	5

Montagehinweise

Oberflächenvorbereitung

Die sorgfältige Vorbereitung der Oberflächen ist Grundvoraussetzung für die Funktion von Klebeverbindungen und ebenso wichtig wie die eigentliche Installation.

Das leichte Anschleifen glatter Oberflächen erhöht die Festigkeit der Klebeverbindung. Oberflächen sollten direkt vor der Montage mit einem sauberen, in Lösungsmittel getränkten Stoff- oder Papiertuch gereinigt werden. Bitte achten Sie darauf, dass das Tuch frei von Öl-, Seifen- und sonstigen Schmutzrückständen und Fremdkörpern ist. Reinigen Sie die Oberflächen in kleinen Abschnitten.

Trocknen Sie gereinigte Oberflächen direkt im Anschluss mit einem separaten Tuch, um das Anhaften von Verschmutzungen an Lösungsmittelrückständen zu vermeiden.

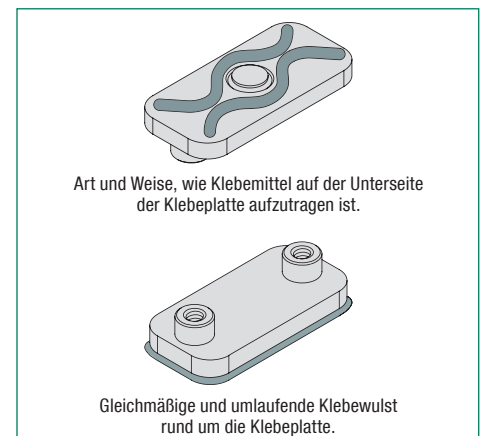
Sofern notwendig, reinigen Sie auch die Unterseiten der Klebeplatten. Achten Sie bitte darauf, dass die integrierten Fixierhilfen dabei nicht beschädigt werden.

Bitte tragen Sie stets Handschuhe und eine Schutzbrille!

Dosierhinweise

- 1 Kleberkartusche in die Dosierpistole einsetzen und arretieren. Exakte Position des Kartuschenverschlusses markieren, durch Drehung gegen den Uhrzeigersinn abschrauben und für den späteren Gebrauch aufbewahren. Beim erneuten Verschließen muss der Kartuschenverschluss in gleicher Position aufgesetzt werden, um ungewolltes Vermischen und Aushärten der Komponenten zu vermeiden.
- 2 Optimalen Fluss und gleichmäßige Konsistenz beider Komponenten durch Abgabe einer kleinen Probe in einen Plastikbeutel prüfen. Mischdüse auf Kartusche aufsetzen und durch Drehung im Uhrzeigersinn arretieren. Dosierpistole solange betätigen, bis eine geringe Menge gut vermischten Klebemittels aus der Mischdüse austritt.
- 3 Schutzfolie von der Fixierhilfe der Klebeplatte entfernen!
- 4 Erforderliche Klebemenge auf die Unterseite der Klebeplatte auftragen (siehe Zeichnung rechts). Klebeplatte an der gewünschten Stelle positionieren und leicht andrücken, bis die integrierte, dynamische Fixierhilfe spürbar greift.

- 5 Nach erfolgter Montage sollte eine gleichmäßige und umlaufende Klebewulst um die Klebeplatte sichtbar sein.
- 6 Mischdüse nach der Benutzung von der Kartusche entnehmen, überschüssiges Klebemittel am Austritt der Kartusche entfernen und Verschluss wieder aufsetzen.



Auswahl, Anwendung und Montage der Produkte liegen ausschließlich in der Verantwortung des Anwenders!

Dosierpistole Typ SBD

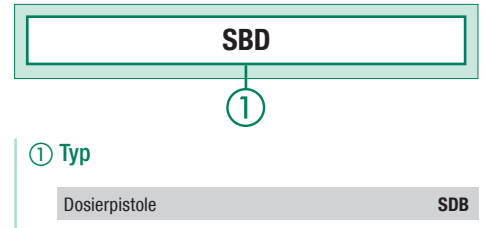


Produktbeschreibung

STAUFF Bond Dosierpistolen wurden für die Verwendung mit Kleberkartuschen vom Typ CB420-50(E) konzipiert.

In Kombination mit den entsprechenden Vorschubkolben kann das für den jeweiligen Zwei-Komponenten-Konstruktionsklebstoff erforderliche Mischverhältnis sichergestellt werden.

Bestellschlüssel



Notwendiges Zubehör

- Vorschubkolben, Mischdüse

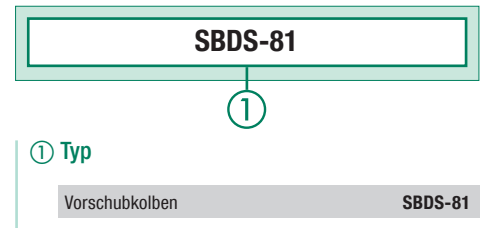
Vorschubkolben Typ SBDS-81



Produktbeschreibung

Mit dem STAUFF Vorschubkolben wird das für den jeweiligen Zwei-Komponenten-Konstruktionsklebstoff erforderliche Mischverhältnis sichergestellt.

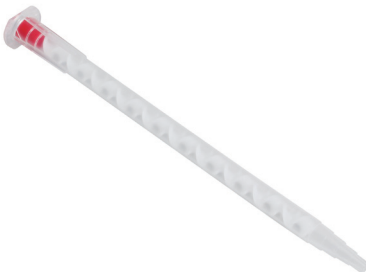
Bestellschlüssel



Notwendiges Zubehör

- Dosierpistole, Mischdüse

Mischdüse Typ SBMT



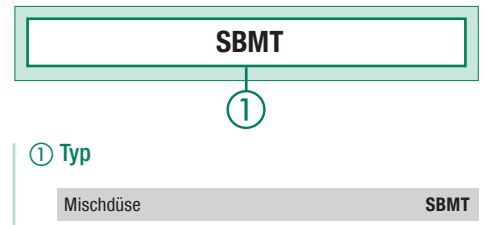
Produktbeschreibung

Die Einweg-Mischdüsen werden auf die Kleberkartuschen aufgesetzt und durch Drehung arretiert. So wird für die notwendige Vermischung der beiden Komponenten des Konstruktionsklebstoffs gesorgt und sichert die gleichmäßige Konsistenz, die als Voraussetzung für dauerhaft haltbare Klebeverbindungen gilt.

Ein vorzeitiges Vermischen und Aushärten der beiden Komponenten wird durch die in der Mischdüse integrierte Abtrennung verhindert.

Wird der Verarbeitungszeitraum überschritten, härtet das Klebemittel an der Spitze der Mischdüse aus und verhindert so ein weiteres Austreten. Die so verschlossene Mischdüse kann im Anschluss schnell und einfach ausgetauscht werden.

Bestellschlüssel



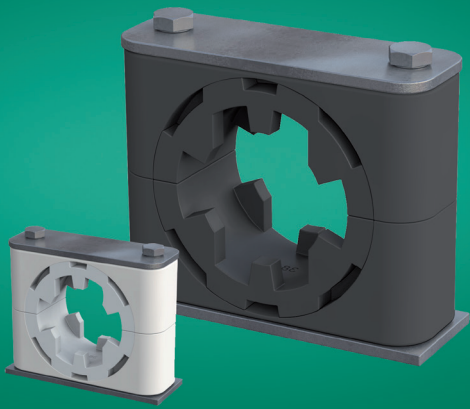
Notwendiges Zubehör

- Dosierpistole, Vorschubkolben

STAUFF NRC-Schellen

Geräusch- und Vibrationsdämpfung

STAUFF NRC-Schellen wurden speziell für die geräusch- und vibrationsdämpfende Installation von Rohrleitungen mit gängigen Außendurchmessern zwischen 6 und 42 mm bzw. zwischen ¼ und 1 ½ Zoll entwickelt. Das Funktionsprinzip basiert auf einem an die Standard-Baureihe entsprechend DIN 3015 (Teil 1) angelehnten Schellenkörper aus Polypropylen mit einem speziell geformten, zweiteiligen Elastomereinsatz, der Vibrationen in der Leitung mechanisch dämpft und dadurch entstehende Geräusche auf ein Minimum reduziert.



Kompatibel mit
STAUFF SWG

Erfahren Sie mehr unter www.stauff.com/innovation



DEUTSCHLAND

Walter Stauffenberg GmbH & Co. KG
Im Ehrenfeld 4 | 58791 Werdohl
Tel.: +49 23 92 916 0
Fax: +49 23 92 916 160
sales@stauff.com

Globale Präsenz mit
Niederlassungen und
Händlern in sämtlichen
Industrieländern.



www.stauff.com

AUSTRALIEN

STAUFF Corporation Pty Ltd
Tel.: +61 2 4271 9000
sales@stauff.com.au

BRASILIEN

STAUFF Brasil Ltda.
Tel.: +55 11 47 72 72 00
stauff@stauffbrasil.com

CHINA

STAUFF China
Tel.: +86 21 68 18 70 00
info@stauff.com.cn

FRANKREICH

STAUFF S.A.S.
Tel.: +33 2 54 50 55 50
direction@stauffsa.com

INDIEN

STAUFF India Pvt. Ltd.
Tel.: +91 20 66 20 2466
sales@stauffindia.com

IRLAND

STAUFF Ireland
Tel.: +44 28 92 60 69 00
sales@stauffireland.com

ITALIEN

STAUFF Italia S.r.l.
Tel.: +39 031 65 84 94
sales@stauff.it

KANADA

STAUFF Canada Ltd.
Tel.: +1 416 282 46 08
sales@stauffcanada.com

KOREA

STAUFF Korea Ltd.
Tel.: +82 51 266 66 66
info@stauff.co.kr

MALAYSIA

STAUFF South East Asia Sdn Bhd
Tel.: +60 3 5637 7888
sales@stauff.com.my

NEUSEELAND

STAUFF Corporation (NZ) Ltd.
Tel.: +64 9 271 48 12
sales@stauff.co.nz

POLEN

STAUFF Polska Sp. z o.o.
Tel.: +48 58 660 11 60
sales@stauff.pl

RUSSISCHE FÖDERATION

STAUFF LLC
Tel.: +7 495 276 16 50
sales@stauff.ru

THAILAND

STAUFF (Thailand) Co., Ltd.
Tel.: +66 2 721 73 23
sales@stauff.co.th

VEREINIGTE STAATEN

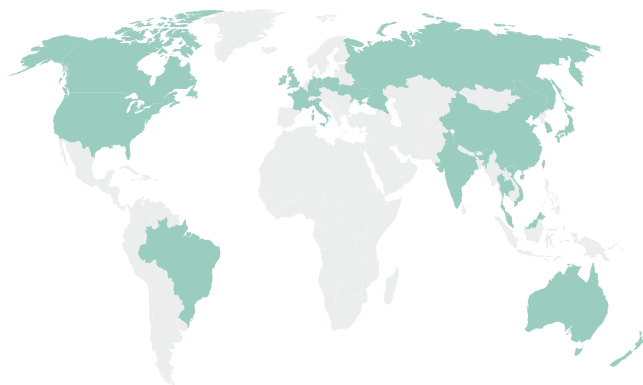
STAUFF Corporation
Tel.: +1 201 444 78 00
sales@stauffusa.com

VEREINIGTES KÖNIGREICH

STAUFF UK Ltd.
Tel.: +44 114 251 85 18
sales@stauff.co.uk

VIETNAM

STAUFF Vietnam Ltd.
Tel.: +84 8 3948 1041
sales@stauff.com.vn



 facebook.com/stauffgroup

 twitter.com/stauffgroup

 youtube.com/stauffgroup