

Genossenschaftswohnung



Stegeweg 25

13407 Berlin

Zimmer: 2,00
Wohnfläche ca.: 57,68 m²
Kaltmiete: 449,90 EUR (zzgl. Nebenkosten)
Gesamtmieta: 620,90 EUR

Scout-ID: 96278379
Objekt-Nr.: 67-25-54



Ihr Ansprechpartner:

Gemeinnützige Baugenossenschaft Steglitz eG

Frau Jennifer Herbst

E-Mail: jennifer.herbst@gbst.de

Tel: +49 30 79080144

Fax: +49 30 79080199

Web: <http://www.gbst.de>

Wohnungstyp: Etagenwohnung
Nutzfläche ca.: 57,68 m²
Etage: 2
Etagenanzahl: 2
Schlafzimmer: 1
Badezimmer: 1
Keller: Ja
Objektzustand: Modernisiert
Baujahr: 1962
Qualität der Ausstattung: Normal
Letzte Modernisierung/
Sanierung: 2007
Energieausweistyp: Verbrauchsausweis
Heizungsart: Zentralheizung
Wesentliche Energieträger: Erdgas schwer
Endenergieverbrauch: 102,90 kWh/(m²*a)
Energieeffizienzklasse: D
Bezugsfrei ab: nach Vereinbarung
Haustiere: Nach Vereinbarung

Nebenkosten: 171,00 EUR
Heizkosten: 41,00 EUR (Heizung /
Warmwasser)
Heizkosten sind in
Nebenkosten enthalten: Ja
Kautiön: Genossenschaftsanteile 640
€ zzgl. 30€ Eintritt

Genossenschaftswohnung



Stegeweg 25

13407 Berlin

Zimmer:	2,00
Wohnfläche ca.:	57,68 m ²
Kaltmiete:	449,90 EUR (zzgl. Nebenkosten)
Gesamtmieta:	620,90 EUR

Objektbeschreibung:

Die Wohnanlage wurde 1962 erbaut und 2006/ 2007 umfangreich saniert. Alle Wohnungen verfügen über eine Gegensprechanlage und einen rückkanalfähigen Breitbandkabelanschluss.

Unsere Hauswartin ist als Ansprechpartnerin für unsere Mitglieder vor Ort.

Ausstattung:

Das Wannenbad ist modernisiert mit gefliesten Wänden und Fußbodenfliesen. Es ist mit wandhängendem WC und Handtuchheizkörper ausgestattet. Die Küche ist ebenfalls gefliest und wird auf Wunsch mit einem Herd und einer Spüle ausgestattet. Den Balkon erreicht man über das Wohnzimmer, welches zum Hof gelegen ist.

Lage:

Die Wohnung ist sehr schön und ruhig im Dorfkern Alt-Reinickendorf gelegen.

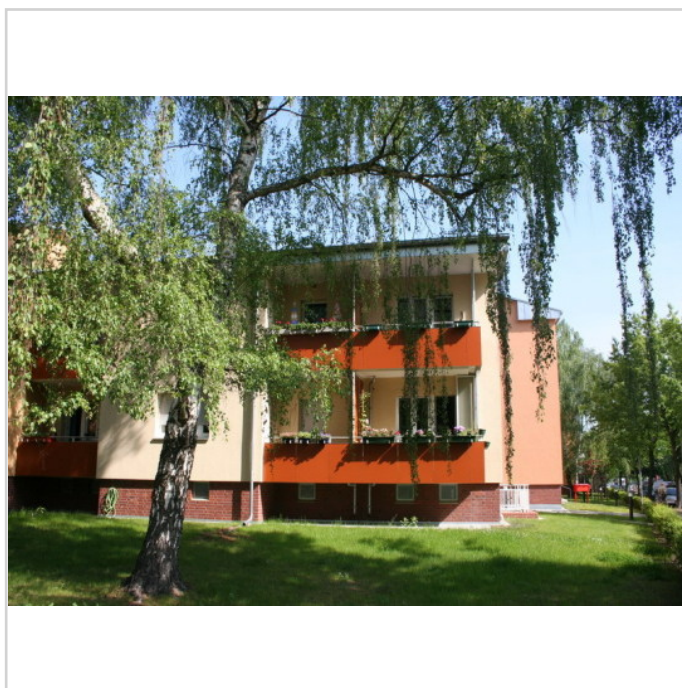
Nur ein kurzes Stück bis zur Residenzstraße mit zahlreichen Einkaufsmöglichkeiten.

Schulen, Kindergärten und eine Badeanstalt sind in unmittelbarer Nähe.

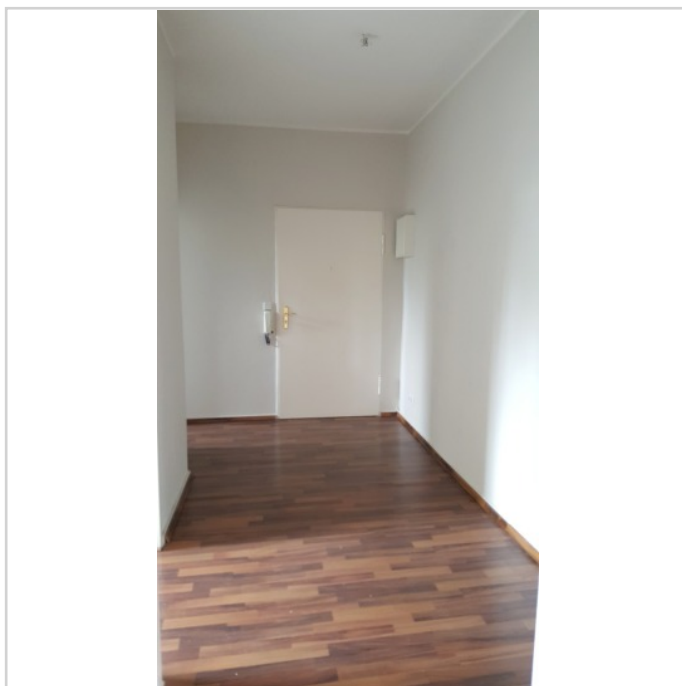
Die Anlage ist durch Bus, S-Bahn und U-Bahn gut an das öffentliche Verkehrsnetz angebunden.

Sonstiges:

Der mieter eigene Laminatboden im Flur und Balkonzimmer kann nach Absprache mit dem Vermieter übernommen werden (gehört nicht zur Ausstattung der Wohnung)



Hausansicht



Flur

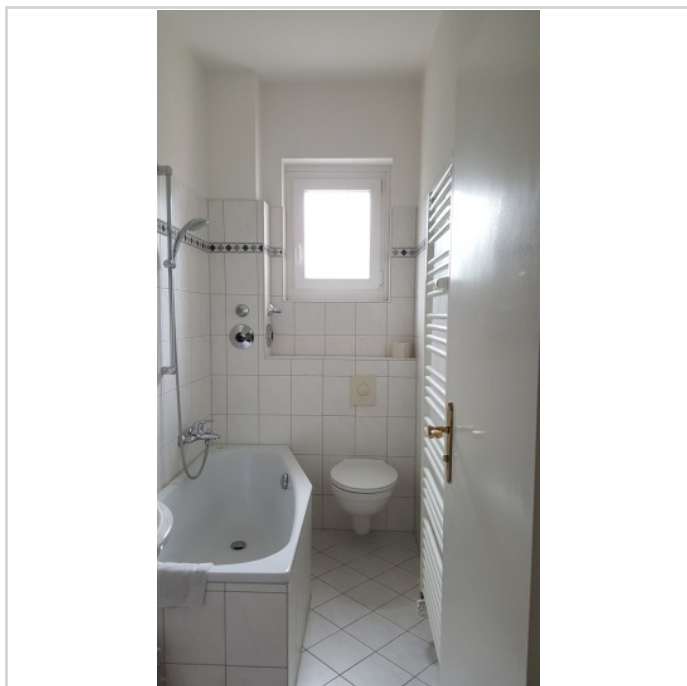
Genossenschaftswohnung



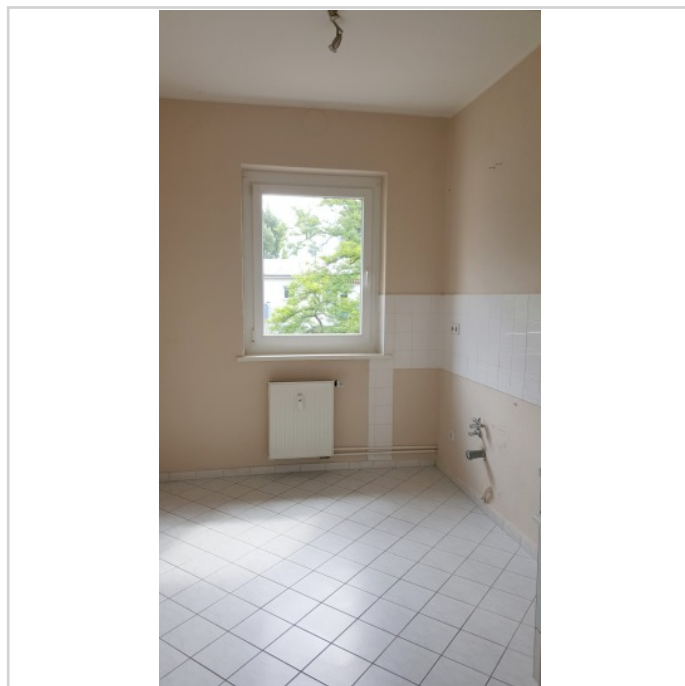
Stegeweg 25

13407 Berlin

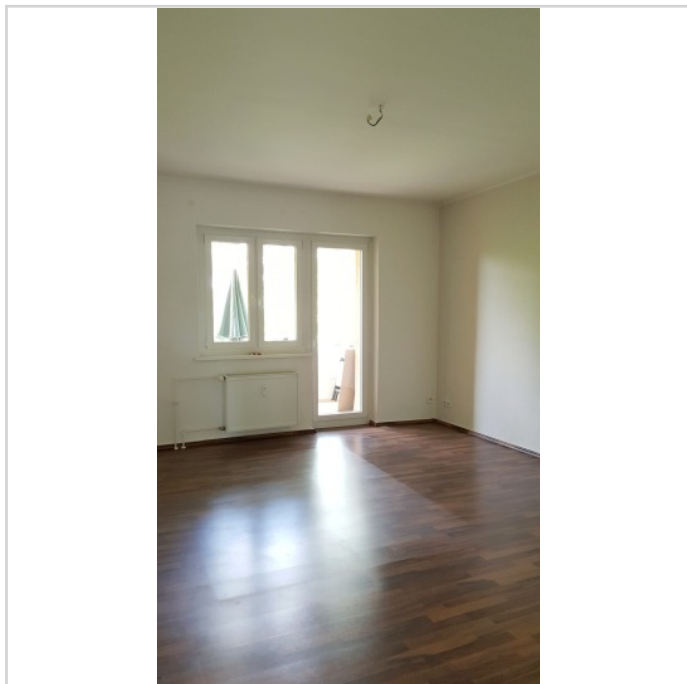
Zimmer: 2,00
Wohnfläche ca.: 57,68 m²
Kaltmiete: 449,90 EUR (zzgl. Nebenkosten)
Gesamtmieta: 620,90 EUR



Badezimmer



Küche



Balkonzimmer

Genossenschaftswohnung



Stegeweg 25

13407 Berlin

Zimmer: 2,00
Wohnfläche ca.: 57,68 m²
Kaltmiete: 449,90 EUR (zzgl. Nebenkosten)
Gesamtmiete: 620,90 EUR

