

# ***Einladung zur Frühjahrswanderung***

***Wann? Am 02.09.17 um 10:30 Uhr***

***Wo? Waldparkplatz Felsenquell im  
Hiltersklingerweg in Hammelbach***

***Was? Quellenwanderung von 13km Länge  
Steigung: 310 auf / 310 runter  
Einkehr nach 10km ins Gasthaus  
Dorflinde in Grassellenbach***

***Wer? Alle Vereinsmitglieder mit Familie  
die Interesse haben und sich bis  
28.08.17 angemeldet haben***

*Wir freuen uns*

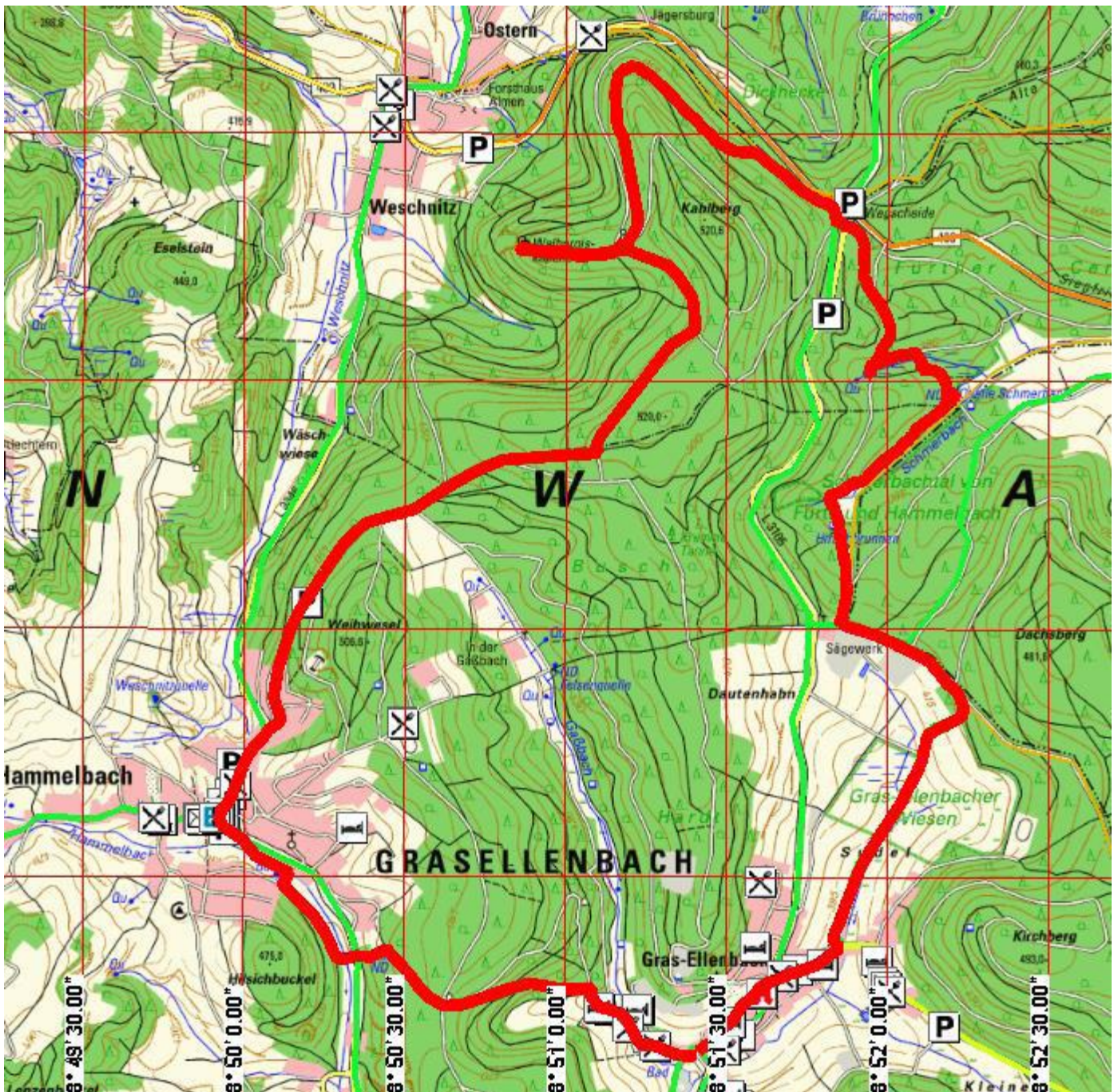
*auf einen schönen Tag*

*mit euch!*



*Tourguide Andreas Adamo*

*Herausgeber Daniel Gauweiler*



*Koordinaten Waldparkplatz: N49 38.464 E8 50.114*