



# screens

**Tuchkollektion für vertikalen  
Sicht- und Sonnenschutz am  
Fenster und auf der Terrasse**

**by weinor®**

Doekcollectie voor verticale zonwering en bescherming tegen inkijk aan het venster en op het terras

Fabric collection for vertical screens suitable for use on windows and patios. For use as sun protection and privacy

Collection de toiles pour une protection verticale contre les regards indiscrets et le soleil au niveau de la fenêtre et sur la terrasse

**StarScreen  
Perluca  
Soltis®**

**Glasfaserscreen**

Glasvezelscreen | Fibreglass screen | Toiles en fibre de verre

The logo for weinor, featuring the brand name in white lowercase letters on a red square background. A white dot is positioned above the letter 'i'.

Markisen  
Terrassendächer  
Glasoasen®

Zonneschermen  
Terrasoverkappingen  
Glasoases

Awnings  
Patio roofs  
Glasoasen®

Stores  
Toits de terrasse  
Oasis de verre

# screens by weinor®

## Tücher mit Durchblick für Vertikal-Beschattungen

Doeken met doorkijk voor verticale zonweringen  
Vertical sun protection fabrics with a crystal-clear view | Toiles pour ombrage vertical permettant la vue vers l'extérieur

Attraktive Tücher in unterschiedlichen Qualitäten, die speziell für den vertikalen Sicht- und Sonnenschutz entwickelt wurden.

Aantrekkelijke doeken in verschillende kwaliteiten, die speciaal voor de verticale zonwering met bescherming tegen inkijk werden ontwikkeld.

Attractive fabrics in different qualities and styles, which have been specially developed for vertical privacy and sun protection.

Toiles attrayantes, en qualités différentes, spécialement développées pour la protection contre le soleil et les regards indiscrets.

StarScreen	3
Perluca	6
Soltis®	8
Glasfaserscreen	12
Glasvezelscreen   Fibreglass screen   Toiles en fibre de verre	

# StarScreen –

## textiles Gewebe für ein wohnliches Flair

textiel weefsel voor een gezellige flair

textile woven fabrics for a cosy atmosphere

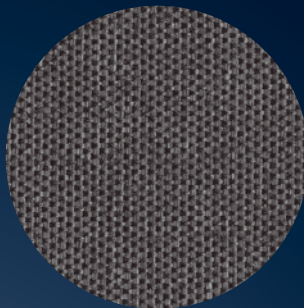
tissu textile pour une ambiance agréable

Das spinddüsengefärbte Polyestergewebe besitzt eine sehr natürliche textile Haptik und Optik. Dadurch erhalten Terrassen und Innenräume einen besonders wohnlichen Charakter.

Het spindopgeverfde polyesterweefsel beschikt over een zeer natuurlijke textiele haptiek en optiek. Daardoor krijgen terrassen en binnenruimtes een bijzonder gezellig karakter.

The spinneret-dyed polyester screen fabric has a very natural textile look and feel. Giving environments a cosy feel.

Le tissu polyester, teint dans la masse, a l'aspect d'un tissu naturel et doux qui donne aux terrasses et aux intérieurs un caractère très convivial.



# StarScreen

**Wohnlicher** Sonnen- und Blickschutz

**Gezellige** zonwering en bescherming tegen inkijk

Privacy and shading with a **cosy** feel

Protection solaire **agréable** et brise-vue

**Eigenschaften** | Eigenschappen | Properties | Propriétés

**Gewicht** Gewicht | Weight | Poids 220 g/m<sup>2</sup>

**Dicke** Dikte | Thickness | Épaisseur 0,52 mm

**Lichtdurchlässigkeit (Transmission)** Lichtdoorlaatbaarheid (transmissie)  
Light transmission | Transmission de la lumière

Dessin	TV (n-h)/%	Dessin	TV (n-h)/%
7-108	39,8	7-104	4,8
7-109	34,3	7-111	5,9
7-106	23,4	7-107	3,6
7-110	37,4	7-100	17,2
7-103	21,9	7-101	15,2
7-105	17,3	7-102	5,9

**Ausrüstung** | Uitrusting | Finish | Équipement

öl-, wasser- und schmutzabweisend, fäulnisverhütend

olie-, water- en vuilafstotend

soil and mould resistant, oil/water repellent

déperlant à l'eau et l'huile, anti-taches, antiputride



**UV-beständig**

UV-bestendig  
UV-resistant  
Résistant aux UV



**Wasserabweisend**

Waterafstotend  
Water repellent  
Hydrofuge



**Pflegeleicht**

Onderhoudsarm  
Easy care  
Facile d'entretien



**Transparent**

Transparent  
Transparent  
Transparent



**Schwer entflammbar**

Moeilijk ontvlambaar  
Low flammability  
Difficilement inflammable



**Recyclebaar**

Recyclebaar  
Recyclable  
Recyclable

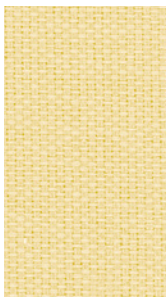


**TEMPOTEST**  
ITALIAN PERFORMANCE FABRICS

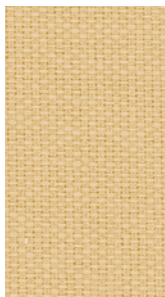
# StarScreen



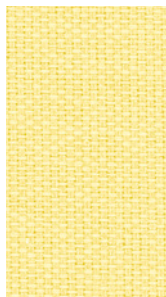
**7-108**  
325 cm  
white



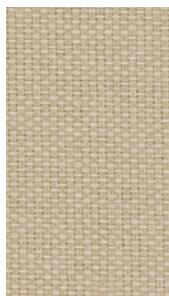
**7-109**  
325 cm  
creme



**7-106**  
325 cm  
beige



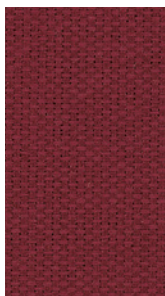
**7-110**  
325 cm  
light yellow



**7-103**  
325 cm  
sand



**7-105**  
325 cm  
light grey



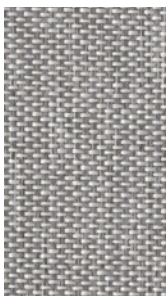
**7-104**  
325 cm  
bordeaux



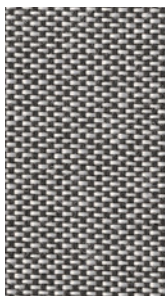
**7-111**  
325 cm  
dark grey



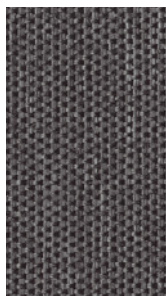
**7-107**  
325 cm  
black



**7-100**  
325 cm  
melange light grey



**7-101**  
325 cm  
melange grey



**7-102**  
325 cm  
melange dark grey

# Perluca –

## für luftigen Sonnen- und Blickschutz

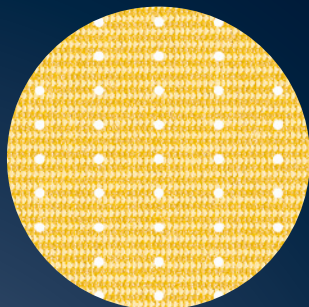
voor luchtige zonwering en bescherming tegen  
inkijk | for fresh sun protection and privacy  
protection solaire et brise-vue laissant passer l'air

weiner Perluca ist ein attraktives spinndüsen-  
gefärbtes Acrylgewebe mit regelmäßig  
angeordneten Durchbrechungen. Sie sorgen  
für stetigen Luftaustausch, damit sich Räume  
nicht unangenehm aufheizen.

weiner Perluca is een aantrekkelijk spindopgeverfd  
acrylweefsel met regelmatig geplaatste onderbrekingen.  
Deze zorgen voor een continue luchtverversing, zodat  
ruimtes niet onaangenaam warm worden.

weiner Perluca is an attractive spinneret-dyed acrylic  
fabric with breaks arranged at regular intervals.  
They ensure a constant air circulation so that rooms  
do not overheat.

Perluca de weiner est un tissu acrylique esthétique,  
teint dans la masse, avec des ajours réguliers. Ils  
permettent un renouvellement de l'air pour éviter la  
chaleur désagréable dans les pièces.



# Perluca

## Eigenschaften | Eigenschappen | Properties | Propriétés

**Gewicht** Gewicht | Weight | Poids 300 g/m<sup>2</sup>

**Dicke** Dikte | Thickness | Épaisseur 0,58 mm

**Lichtdurchlässigkeit (Transmission)** Lichtdoorlaatbaarheid (transmissie)  
Light transmission | Transmission de la lumière

Dessin	TV (n-h)/%	Dessin	TV (n-h)/%
3-830P	19,8	3-509P	19,8
3-708P	15,4	3-720P	8,8

## Ausrüstung | Uitrusting | Finish | Équipement

öl-, wasser- und schmutzabweisend, fäulnisverhütend

olie-, water- en vuilafstotend

soil and mould resistant, oil/water repellent

déperlant à l'eau et l'huile, anti-taches, antiputride



### UV-beständig

UV-bestendig

UV-resistant

Résistant aux UV



### Wasserabweisend

Waterafstotend

Water repellent

Hydrofuge



### Pflegeleicht

Onderhoudsarm

Easy care

Facile d'entretien

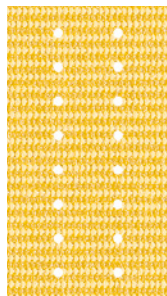


### Durchsichthemmend

Doorkijk belemmerend

Obscure

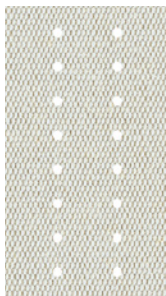
Opaque



**3-830P**

240 cm

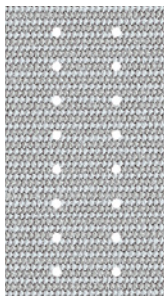
yellow



**3-708P**

240 cm

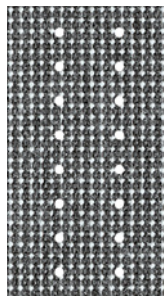
light beige



**3-509P**

240 cm

grey



**3-720P**

240 cm

anthracite



**TEMPOTEST®**  
ITALIAN PERFORMANCE FABRICS

# Soltis® –

## der Sonnenschutz mit Belüftung

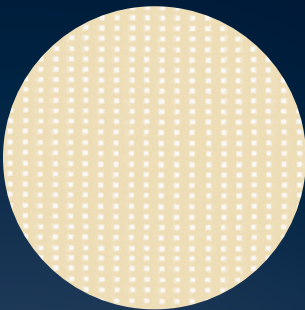
de zonwering met ventilatie | ventilated sun protection | la protection solaire avec aération

Das Hightech-Klimatuch Soltis® aus PVC von Serge Ferrari verfügt über kleine Poren für mehr Luftdurchlässigkeit und eine bessere Durchsicht nach außen.

Het hightech-klimaatdoek Soltis® van PVC beschikt over kleine poriën en laat zo meer lucht door. Bovendien wordt een betere doorkijk naar buiten mogelijk.

The unique way that Soltis® high-tech PVC fabric is woven allows air circulation whilst offering excellent glare and sun protection. It also offers an unobstructed view of the outside.

La toile climatique high-tech en PVC de Serge Ferrari a de petits pores pour mieux laisser passer l'air et la visibilité au travers vers l'extérieur est meilleure.



**Soltis® 86**



**Soltis® 92**



# Soltis®

**Pflegeleichter** Sonnen- und Blickschutz

**Onderhoudsarme** zonwering en bescherming tegen inkijk

**Easy care** sun protection and privacy

Protection solaire **facile d'entretien** et brise-vue

**Eigenschaften** | Eigenschappen | Properties | Propriétés

		<b>Soltis® 86</b>	<b>Soltis® 92</b>
<b>Gewicht</b>	Gewicht   Weight   Poids	380 g/m <sup>2</sup>	420 g/m <sup>2</sup>
<b>Dicke</b>	Dikte   Thickness   Épaisseur	0,43 mm	0,45 mm

**Lichtdurchlässigkeit (Transmission)** | Lichtdoorlaatbaarheid (Transmissie) | Light transmission | Transmission de la lumière

<b>Soltis® 86</b>	<b>Soltis® 92</b>	<b>86/92 TV (n-h)/%</b>	<b>Soltis® 86</b>	<b>Soltis® 92</b>	<b>86/92 TV (n-h)/%</b>
86-2044	92-2044	28/19	86-2171	92-2171	17/6
86-2175	92-2175	26/16	86-2167	92-2167	14/3
86-2135	92-2135	17/6	86-2047	92-2047	15/5
86-2166	92-2166	26/17	86-2046	92-2046	20/8
86-2045	92-2045	16/3	86-2048	92-2048	19/8
86-2043	92-2043	15/2	86-2068	92-2068	15/5

**Ausrüstung** | Uitrusting | Finish | Équipement

öl-, wasser- und schmutzabweisend, fäulnisverhütend

olie-, water- en vuilafstotend

soil and mould resistant, oil/water repellent

déperlant à l'eau et l'huile, anti-taches, antiputride



#### **UV-beständig**

UV-beständig  
UV-resistant  
Résistant aux UV



#### **Wasserabweisend**

Waterafstotend  
Water repellent  
Hydrofuge



#### **Pflegeleicht**

Onderhoudsarm  
Easy care  
Facile d'entretien



#### **Transparent**

Transparent  
Transparent  
Transparent



#### **Schwer entflammbar**

Moeilijk ontvlambaar  
Low flammability  
Difficilement inflammable



#### **Recyclebaar**

Recyclebaar  
Recyclable  
Recyclable

Soltis® 86 ist licht- und luft-durchlässiger als Soltis® 92

Soltis® 86 is licht en lucht-doorlatender dan Soltis® 92

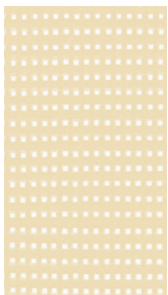
Soltis® 86 is more light- and air permeable than Soltis® 92

Soltis® 86 est plus léger et perméable à l'air que Soltis® 92

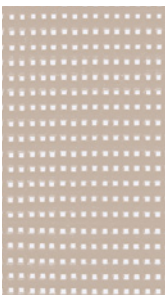
# Soltis® 86



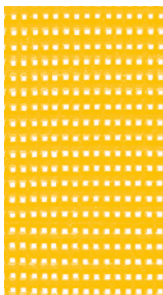
**86-2044**  
177/267 cm  
white



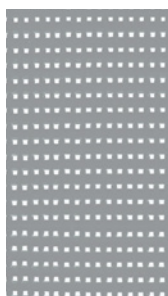
**86-2175**  
177/267 cm  
champagne



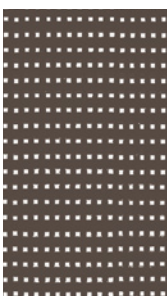
**86-2135**  
177/267 cm  
sandy beige



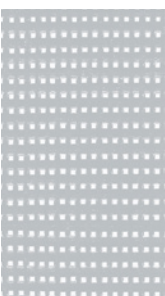
**86-2166**  
177 cm  
buttercup



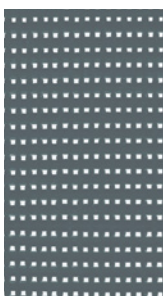
**86-2045**  
177/267 cm  
beaten-metal



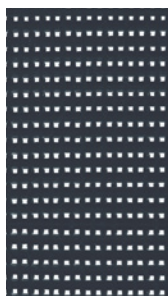
**86-2043**  
177/267 cm  
bronze



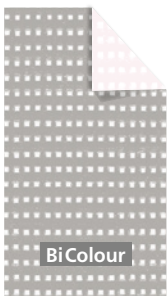
**86-2171**  
177/267 cm  
boulder



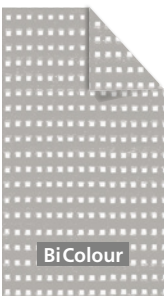
**86-2167**  
177/267 cm  
concrete



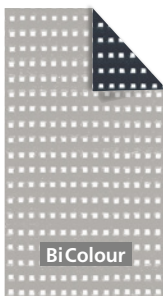
**86-2047**  
177/267 cm  
anthracite



**86-2046**  
177/267 cm  
alu/oat

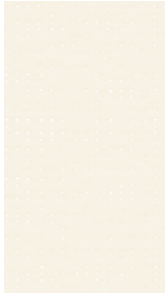


**86-2048**  
177/267 cm  
alu/alu

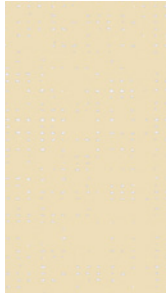


**86-2068**  
177 cm  
alu/anthracite

# Soltis® 92



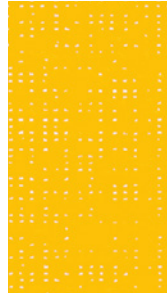
**92-2044**  
177/267 cm  
white



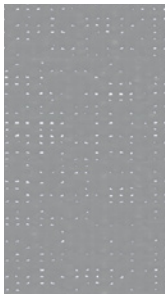
**92-2175**  
177/267 cm  
champagne



**92-2135**  
177/267 cm  
sandy beige



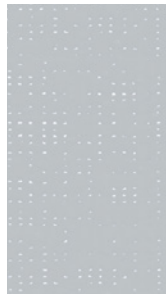
**92-2166**  
177 cm  
buttercup



**92-2045**  
177/267 cm  
beaten-metal



**92-2043**  
177/267 cm  
bronze



**92-2171**  
177/267 cm  
boulder



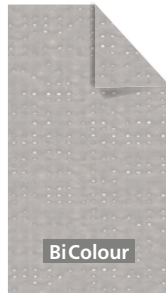
**92-2167**  
177/267 cm  
concrete



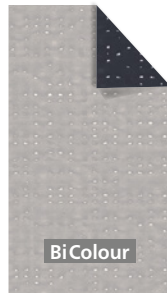
**92-2047**  
177/267 cm  
anthracite



**92-2046**  
177/267 cm  
alu/oat



**92-2048**  
177/267 cm  
alu/alu



**92-2068**  
177 cm  
alu/anthracite

# Glasfascerscreen –

## **Robustes Gewebe für vertikalen Sonnenschutz**

**Glasvezelscreen** – Robuust weefsel voor verticale zonwering

**Fibreglass screen** – Robust fabric for vertical sun protection

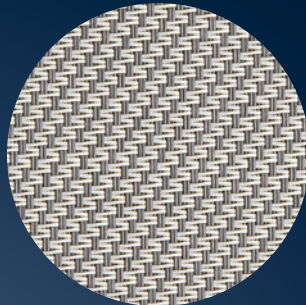
**Toiles en fibre de verre** – Tissu robuste pour la protection solaire verticale

Das Gewebe besteht aus beschichteten Glasfaser-garnen und ist daher strapazierfähig und besonders pflegeleicht. Es eignet sich hervorragend für den Einsatz an der Senkrecht-Markise VertiTex II.

Het weefsel bestaat uit gecoate glasvezelgaren en is daardoor duurzaam en bijzonder makkelijk te onderhouden. Het is uitermate geschikt voor toepassing op de verticale zonwering VertiTex II.

The fabric is made of coated fibreglass yarns and is therefore extremely durable and easy to keep clean. It is ideally suited for use with VertiTex II vertical awning.

Le tissu se compose de fils de fibre de verre peints, il est donc particulièrement résistant et facile d'entretien. Il convient parfaitement à l'utilisation pour le store vertical VertiTex II.



# Glasfaserscreen

Glasvezelscreen | Fibreglass screen | Toiles en fibre de verre

Sonnen- und Blickschutz

Zon- en in kijkscherming

Sun protection and privacy

Protection contre les regards indiscrets et le soleil

**Eigenschaften**    Eigenschaften | Properties | Propriétés

**Gewicht**                      Gewicht | Weight | Poids                      535 g/m<sup>2</sup>

**Dicke**                              Dicke | Thickness | Épaisseur                      max. 0,75 mm

**Lichtdurchlässigkeit (Transmission)**    Lichtdoorlaatbaarheid (transmissie)  
Light transmission | Transmission de la lumière

Dessin	TV (n-h)/%	Dessin	TV (n-h)/%
we-7-201	9,9	we-7-211	21,2
we-7-202	6,6	we-7-212	13,7
we-7-203	3,6	we-7-213	10,2
we-7-204	9,1	we-7-214	12,9
we-7-205	8,4	we-7-215	7,3
we-7-206	8	we-7-216	6,1
we-7-207	3,6	we-7-217	7
we-7-208	3,6	we-7-218	6,2
we-7-209	4,7	we-7-219	5,7
we-7-210	3,6	we-7-220	2,7

**Ausrüstung** | Uitrusting | Finish | Équipement

öl-, wasser- und schmutzabweisend, fäulnisverhütend

olie-, water- en vuilafstotend

soil and mould resistant, oil/water repellent

déperlant à l'eau et l'huile, anti-taches, antiputride



**UV-beständig**

UV-bestendig  
UV-resistant  
Résistant aux UV



**Wasserabweisend**

Waterafstotend  
Water repellent  
Hydrofuge



**Pflegeleicht**

Onderhoudsarm  
Easy care  
Facile d'entretien



**Transparent**

Transparent  
Transparent  
Transparent

## Sergé 600

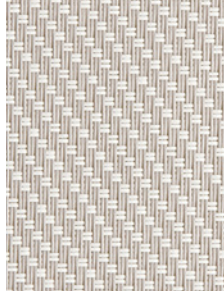


**Vorderseite**  
Voorzijde  
Front  
Côté extérieur

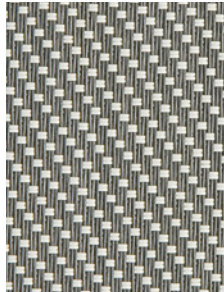
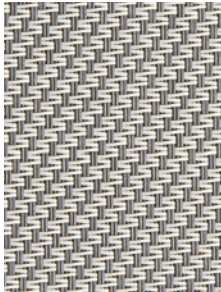


**Rückseite**  
Achterzijde  
Back  
Côté intérieur

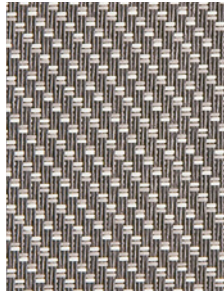
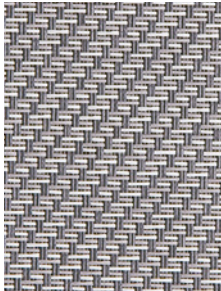
**7-201** | max. 320 cm  
pearl grey | white



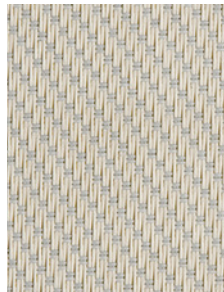
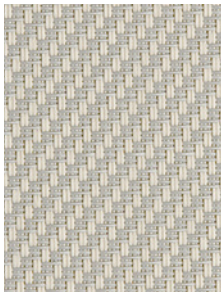
**7-202** | max. 350 cm  
grey | white



**7-203** | max. 320 cm  
grey | white-pearl grey



**7-204** | max. 270 cm  
linen | pearl grey



## Sergé 600



**Vorderseite**  
Voorzijde  
Front  
Côté extérieur



**Rückseite**  
Achterzijde  
Back  
Côté intérieur

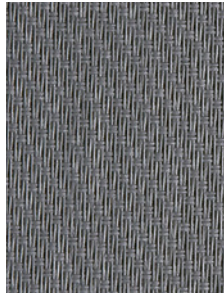
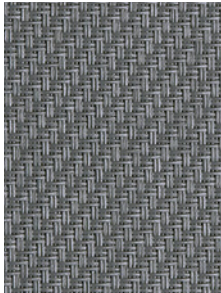
**7-205** | max. 350 cm  
pearl grey | pearl grey



**7-206** | max. 320 cm  
oyster shell



**7-207** | max. 350 cm  
grey | grey



## Sergé 600

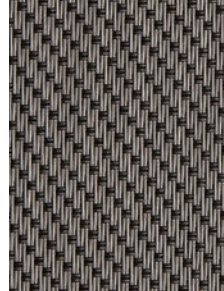
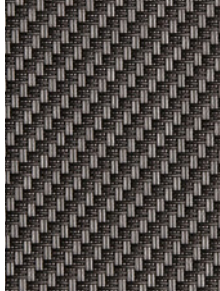


**Vorderseite**  
Voorzijde  
Front  
Côté extérieur

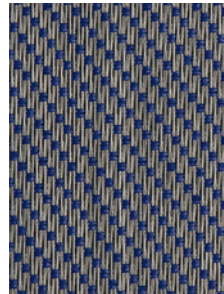
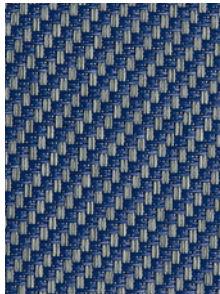


**Rückseite**  
Achterzijde  
Back  
Côté intérieur

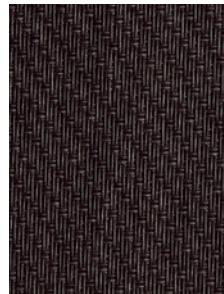
**7-208** | max. 350 cm  
grey | charcoal



**7-209** | max. 320 cm  
grey | blue azure



**7-210** | max. 350 cm  
charcoal | charcoal





## Sergé 600



### Vorderseite

Voorzijde  
Front  
Côté extérieur



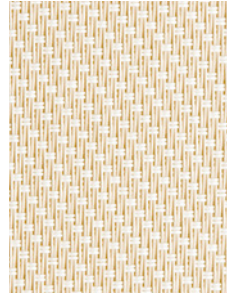
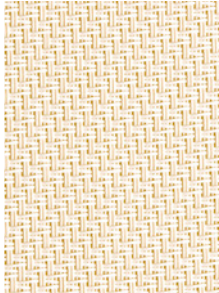
### Rückseite

Achterzijde  
Back  
Côté intérieur

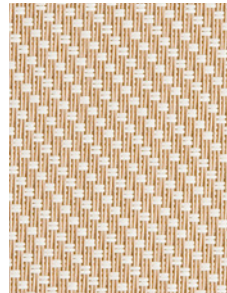
**7-211** | max. 350 cm  
white | white



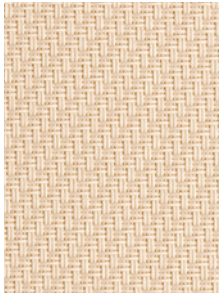
**7-212** | max. 320 cm  
linen | white



**7-213** | max. 320 cm  
sand | white



**7-214** | max. 320 cm  
linen | linen



## Sergé 600

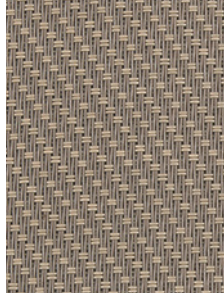


**Vorderseite**  
Voorzijde  
Front  
Côté extérieur

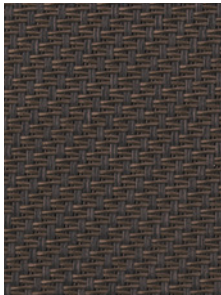


**Rückseite**  
Achterzijde  
Back  
Côté intérieur

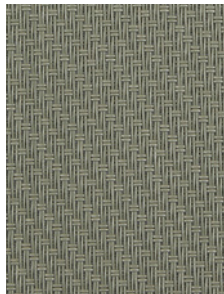
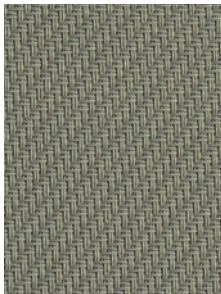
**7-215** | max. 320 cm  
soft clay



**7-216** | max. 320 cm  
charcoal | bronze



**7-217** | max. 270 cm  
jade river



## Sergé 600

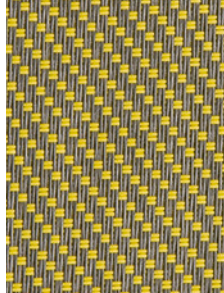
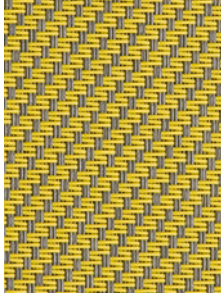


**Vorderseite**  
Voorzijde  
Front  
Côté extérieur

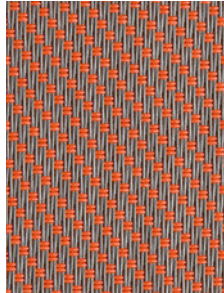
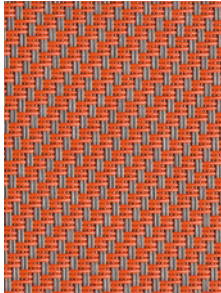


**Rückseite**  
Achterzijde  
Back  
Côté intérieur

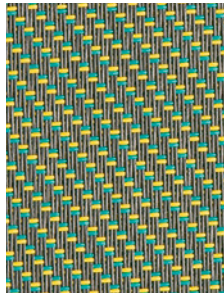
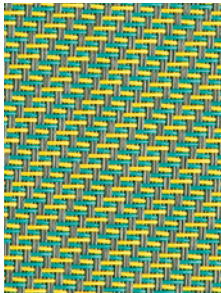
**7-218** | max. 320 cm  
grey | yellow



**7-219** | max. 320 cm  
grey | mandarin



**7-220** | max. 320 cm  
grey | yellow-green



*Technische Änderungen sowie Sortiments-/Programmänderungen vorbehalten.  
Drucktechnisch bedingt sind Farbabweichungen möglich.  
Empfehlung: Tuchauswahl bitte nur anhand des Originalgewebes treffen.*

*Technische wijzigingen en wijzigingen in assortiment/programma zijn  
voorbehouden. Kleurafwijkingen kunnen druktechnisch optreden.  
Aanbeveling: maak de doekkeuze alleen aan de hand van het originele weefsel.*

*Subject to technical modifications as well as range/programme changes.  
For technical reasons, the colours may appear slightly different when printed.  
Recommendation: Please only select the fabric using the original woven fabric.*

*Sous réserve de modifications techniques ainsi que de modifications  
d'assortiment / de programme. Des divergences de couleur sont possibles en raison  
des techniques d'impression.  
Recommandation : prière de choisir la toile uniquement à l'aide de la toile d'origine.*

**weinor GmbH & Co. KG**  
Mathias-Brüggen-Straße 110 | 50829 Köln  
Germany | [weinor.com](http://weinor.com)

The logo for weinor, featuring a white circle above the word "weinor" in a white, lowercase, sans-serif font, all set against a red square background.

Markisen  
Terrassendächer  
Glasoasen®

Zonneschermen  
Terrasoverkappingen  
Glasoases

Awnings  
Patio roofs  
Glasoasen®

Stores  
Toits de terrasse  
Oasis de verre

10.000/1217/123321-0000 W