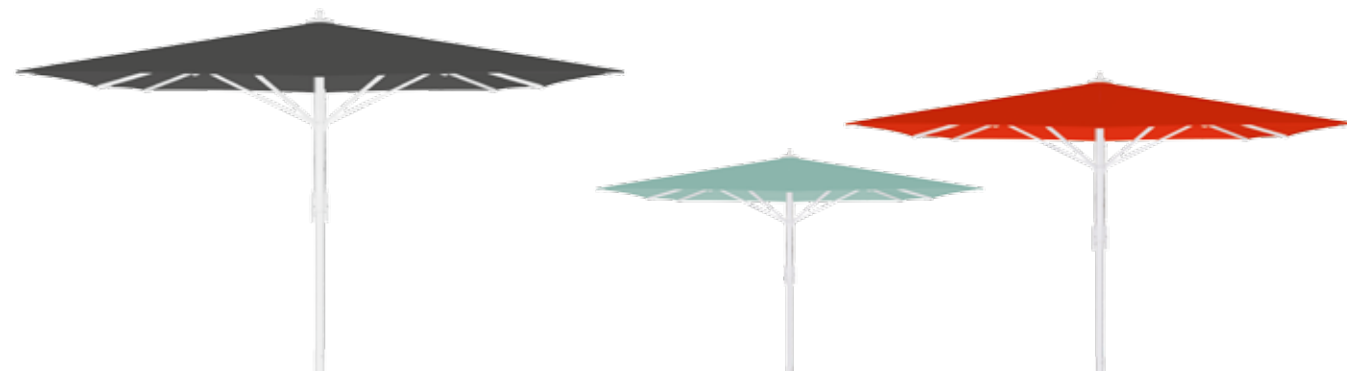
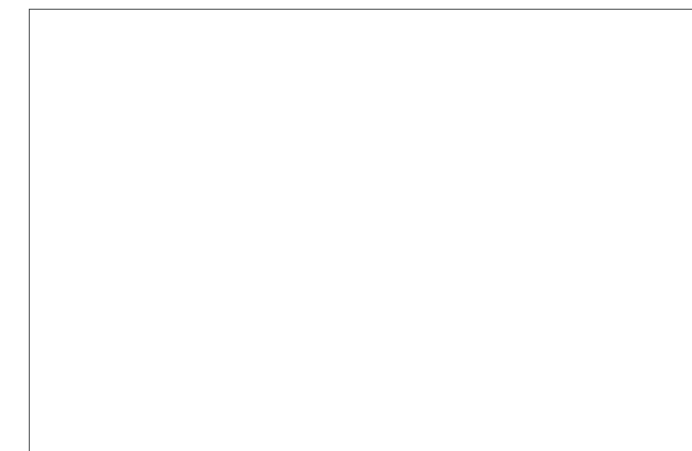


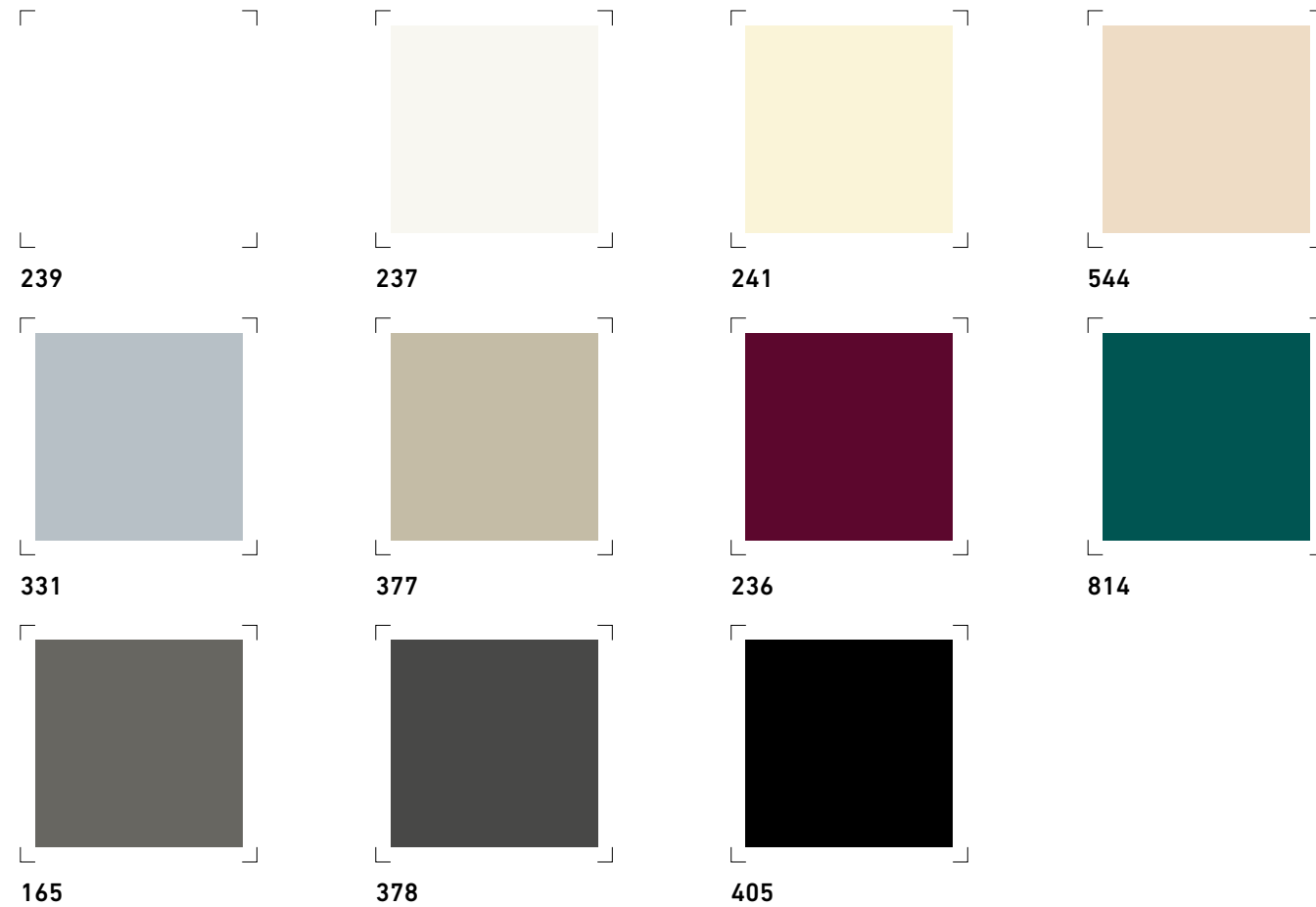
BAHAMA[®]

Farb- und Textilmuster
Polyestergewebe mit Vinylbeschichtung
Color & Textile Chart
Polyester Weave with vinyl coating
Precontraint 302

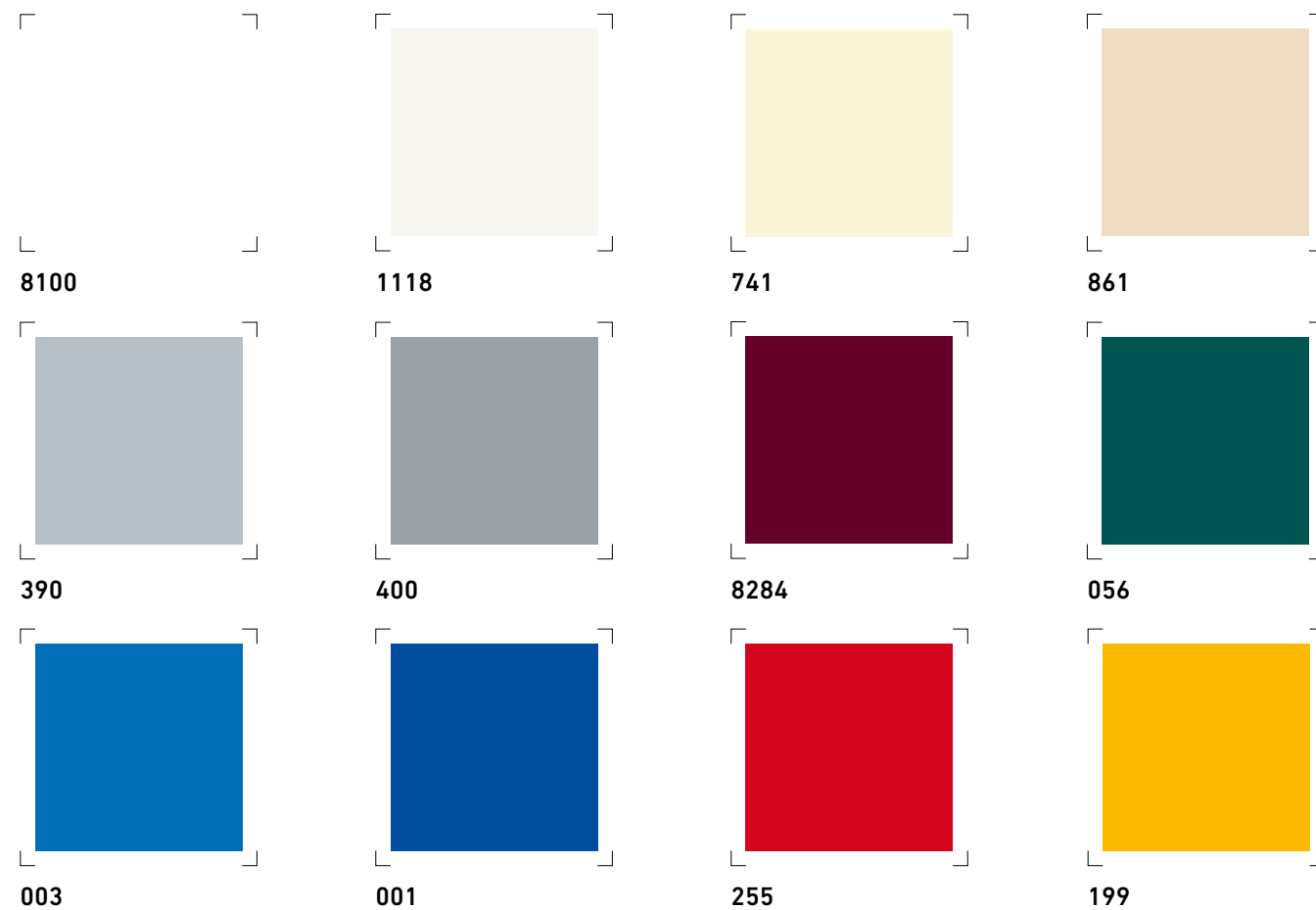


BAHAMA[®]

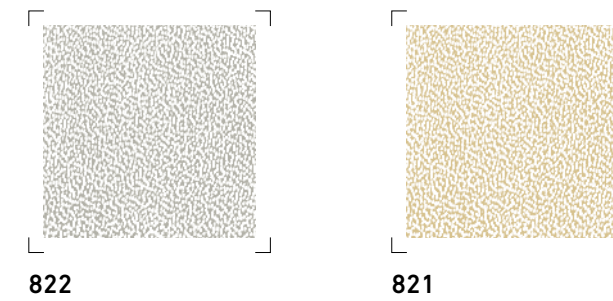
Matt | Matte



Seidenmatt | Semi-matte



Struktur | Texture



Auf den Punkt gebracht

Markenname TEXOUT Precontraint 302

Polyestergewebe 550 Dtex mit Vinylbeschichtung

Langlebig

Widerstandsfähig gegen alle Witterungsbedingungen

Schmutzabweisend

Eigene Reinigungsmöglichkeiten bei vermehrter Schmutzablagerung durch Laub, Vogeldreck, Autoabgase oder Staub

Verschweißte Bespannung, dadurch 100% wasserdicht

Außerordentliche Flächenstabilität und Reißfestigkeit

Perfekte Spannung ohne Faltenwurf

Flächengewicht von ca. 480 g/m²

Geringes Gewicht

Gewebestärke 0,36 mm

Schwer entflammbar (DIN 4102-B1)

Bestens geeignet für dauerhafte Öffnung des Schirms

Höchster Sonnenschutzfaktor

Hohe Lichtbeständigkeit, 7/8 (DIN EN ISO 105-B02)

Hohe Lichtdurchlässigkeit

Hohe Temperaturbeständigkeit (-30°C/+70°C) (DIN EN 1876)

Vollständig recyclefähig

The Heart of it All

Brand name TEXOUT Precontraint 302

Polyester weave 550 Dtex with vinyl coating

Durable

Resistant under all weather conditions

Dirt-repellent

Own cleaning possibility in case of heavy dirt deposits through green foliage, bird droppings, car exhaust or dust

Heat-sealed membrane, thus 100% waterproof

Exceptional surface stability and tear resistance

Perfect tension without folds

Grammage of approx. 480 g/m²

Low weight

Fabric thickness of 0.36 mm

Fire retardant (DIN 4102-B1)

Perfect for permanently opened parasols

Highest sun protection factor

High degree of fabric lightfastness, 7/8 (DIN EN ISO 105-B02)

High light transmission

High temperature resistance (-30°C/+70°C) (DIN EN 1876)

Fully recyclable