



## Sparkasse Schopfheim-Zell neues S-Forum Schopfheim + Zell

nach dem zuletzt durchgeführten filialumbau der gsh. hasel konnten wir für die sparkasse schopfheim-zell mit der neugestaltung des sitzungsraumes in zell einschl. treppenhaus sowie des s-forumes in schopfheim 2 weitere innenarchitektonische glanzpunkte setzen.

die projekte wurden vakant, da die medientechnik nach über 20 Jahren erneuert werden musste. neben den handwerkerleistungen haben wir auch die medientechnische ausstattung zusammen mit der fachabteilung der sparkasse geplant und projiziert.

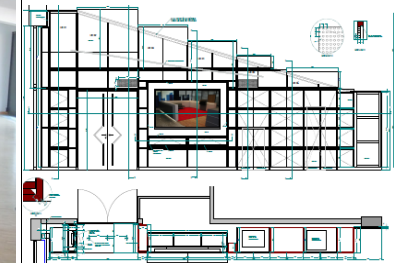
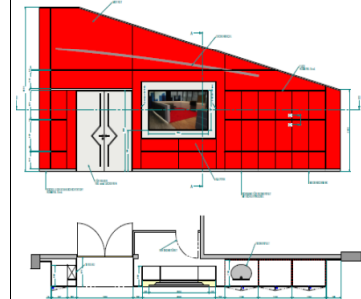
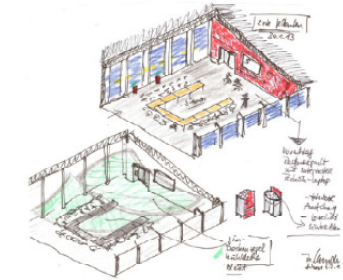
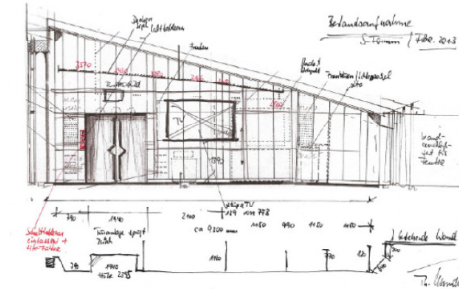
das s-forum in schopfheim brilliert durch eine hochwertige, rote wandabwicklung, horizontalen edlstahlfugen, lackierte türf lächen mit antrazitfarbenem strukturlack - der flachbildschirm sowie die gesamte medientechnik eingelassen und mit lichtstreifen akzentuiert.

alle raumflächen wurden individuell geplant und ein gesamtgestaltungskonzept erstellt.

mit örtlichen handwerkern und einem fachunternehmen für medientechnik haben wir dann im zuge der gesamtplanung beide massnahmen einschl. der bauleitung n zell + schopfheim zuverlässig abgewickelt.

unsere bauherren waren mit unserer gestaltung, mit der termingerechten ausführung und dem gesamtergebnis beider projekte sehr zufrieden.

das planungsbüro für banken gratuliert der sparkasse schopfheim-zell ganz herzlich zu den neuen räumen und wünscht für alle künftigen veranstaltungen und schulungen weiterhin viel erfolg.



Planungsbüro für Banken

**Thomas Wunderle**

bankenplaner + organisationsberater

luckeblick 2 | D - 79589 Binzen | fon 07621 9147520  
fax 07621 9147521 | mobil 0171 4802377  
e-mail info@bankenplanung-wunderle.de  
internet www.bankenplanung-wunderle.de