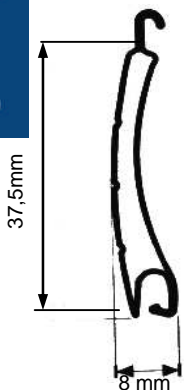


Farben:

PVC 7/37		C 7/37		A9		C 9/40		ER 37	
weiß	01	Farinaweiß	1952	Farinaweiß	1952	Farinaweiß	1952	Alle RAL-Farben	
grau	02	Rauchgrau	1743	Rauchgrau	1743	Rauchgrau	1743		
hellelfenbein	58	Hellelfenbein	1122	Attikabeige	1179	Hellelfenbein	1122		
lichtgrau	86	Attikabeige	1179	Diamantmetallic	2915	Attikabeige	1179		
beige	04	Arconabeige	1154	Holz-hell	2909	Arconabeige	1154		
hellbraun	10	Diamantmetallic	2915	Makassar	3809	Diamantmetallic	2915		
mittelbraun	07	Holz-hell	2909			Holz-hell	2909		
		Makassar	3809			Makassar	3809		
		Guineabraun	1851			Guineabraun	1851		

Maximale Einbaumaße:

Breite:	175 cm	Breite:	200 cm	Breite:	200 cm	Breite:	380 cm	Breite:	350 cm
Höhe:	150 cm	Höhe:	250 cm	Höhe:	220 cm	Höhe:	300 cm	Höhe:	300 cm
Fläche:	2,8 m ²	Fläche:	5,0 m ²	Fläche:	3,5 m ²	Fläche:	8,0 m ²	Fläche:	8,5 m ²
Gewicht/m	3,0 kg	Gewicht/m	3,0 kg	Gewicht/m	1,65 kg	Gewicht/m	3,6 kg	Gewicht/m	7,3 kg



Farben:

M 317	
Moosgrün	13
Purpurrot	14
Chromgelb	15
Teracotta	17
Azurblau	16

Maximale Einbaumaße:

Breite:	300 cm
Höhe:	250 cm
Fläche:	5,0 m ²
Gewicht/m	3,0 kg

PVC 7/37



- lichtgrau 86
- hellelfenbein 58
- hellbraun 10
- mittelbraun 07
- grün 05
- beige 04
- grau 02
- weiss 01

Alu C 7/37



- Farinaweiss 1952
- Rauchgrau 1743
- Hellelfenbein 1122
- Attikabeige 1179
- Arconabeige 1154
- Diamantmetallic 2915
- Holz-hell 2909
- Makassar 3809
- Guineabraun 1851

M 317



- Moosgrün 13
- Purpurrot 14
- Chromgelb 15
- Azurblau 16
- Teracotta 17

Alle Rechte, insbesondere der vollständigen oder teilweisen Vervielfältigung und Verbreitung, liegen ausschließlich beim Herausgeber.

PVC - Rolladenpanzer

weichmacherfreies Hart- PVC mit stabilen Innenstegen

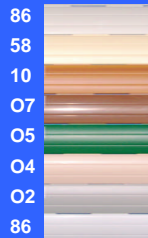
Profil 7/37



Farben:

lichtgrau
hellelfenbein
hellbraun
mittelbraun
grün
beige
grau
lichtgrau

Farb-Nr.



max.Breite: 1750 mm
max.Höhe: 1500 mm
max.Fläche: 2,8 m²
Gewicht/m²: 3,0 kg

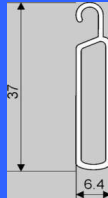
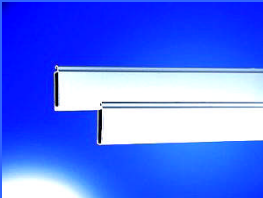
= ohne Gewährleistung

Panzerhöhe

Ballendurchmesser

bei 40-8k und 50 8-k Wellen

800 mm	95 mm
1000 mm	105 mm
1200 mm	111 mm
1400 mm	120 mm
1600 mm	128 mm
1800 mm	135 mm
2000 mm	140 mm
2200 mm	146 mm
2400 mm	151 mm
2600 mm	156 mm



Mini- Endleiste aus stranggepresstem Aluminium, E6 EV 1 eloxiert. Gegen Aufpreis in weiss oder braun pulverbeschichtet. Kombiniert mit Profiltypen PVC 7/37, C 7/37, C 9/40, M 317 oder ER 37.

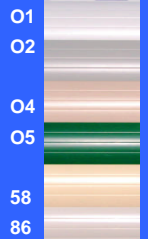
Profil 14/52



weiss
grau

beige
grün

hellelfenbein
lichtgrau



max.Breite: 2200 mm
max.Höhe: 2000 mm
max.Fläche: 4,5 m²
Gewicht/m²: 3,5 kg

nicht mehr lieferbar!

Panzerhöhe

Ballendurchmesser

bei 60-8k Wellen

1000 mm	120 mm
1200 mm	131 mm
1400 mm	140 mm
1600 mm	151 mm
1800 mm	156 mm
2000 mm	161 mm
2200 mm	168 mm
2400 mm	176 mm
2600 mm	188 mm



Neubau- Endleiste aus stranggepresstem Aluminium, E6 EV 1 eloxiert. Gegen Aufpreis in weiss oder braun pulverbeschichtet. Kombiniert mit Profiltypen PVC 14/52 oder C 14/52.

PVC 7/37

Lichtgrau = 86

Sonderfarbe

Lichtgrau = 86

Hellelfenbein = 58

Hellelfenbein = 58

Hellbraun = 10

Sonderfarbe

Hellbraun = 10

Mittelbraun = 07

Sonderfarbe

Mittelbraun = 07

Grün = 05

Sonderfarbe

Grün = 05

Beige = 04

Beige = 04

Grau = 02

Grau = 02

Weiß = 01

Weiß = 01

Weiß = 01

Grau = 02

Beige = 04

Grün = 05

Hellelfenbein = 58

Lichtgrau = 86

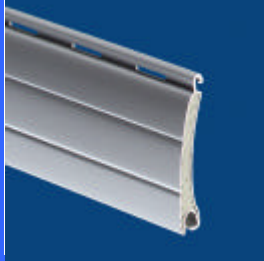
PVC 14/52

Farbabweichungen Drucktechnisch bedingt!
Technische Änderungen vorbehalten!

Aluminium - Rolladenpanzer

aus rollgeformten Aluminiumbändern, FCKW- frei ausgeschäumt

Profil C 7/37

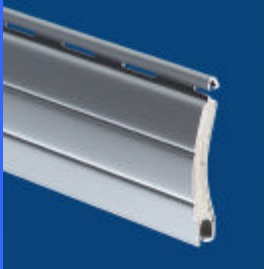


Farben:	Farb-Nr.
Farinaweiss	1952
Rauchgrau	1743
Hellelfenbein	1122
Attikabeige	1179
Arconabeige	1154
Diamantmetallic	2915
Holz-Hell	2909
Makassar	3809
Guineabraun	1851

max.Breite: 2800 mm
max.Höhe: 2500 mm
max.Fläche: 6,2 m²
Gewicht/m²: 3,0 kg

Panzerhöhe	Ballendurchmesser
bei 40-8k und 50 8-k Wellen	
800 mm	103 mm
1000 mm	114 mm
1300 mm	122 mm
1500 mm	129 mm
1800 mm	139 mm
2000 mm	145 mm
2300 mm	152 mm
2500 mm	158 mm

Profil C 9/40



Farben:	Farb-Nr.
Farinaweiss	1952
Rauchgrau	1743
Hellelfenbein	1122
Attikabeige	1179
Arconabeige	1154
Diamantmetallic	2915
Holz-Hell	2909
Makassar	3809
Guineabraun	1851

max.Breite: 3200 mm
max.Höhe: 2500 mm
max.Fläche: 7,0 m²
Gewicht/m²: 3,2 kg

Panzerhöhe	Ballendurchmesser
bei 60-8k Wellen	
800 mm	118 mm
1000 mm	126 mm
1300 mm	137 mm
1500 mm	145 mm
1800 mm	158 mm
2000 mm	163 mm
2200 mm	167 mm
2500 mm	177 mm

Profil C 14/52

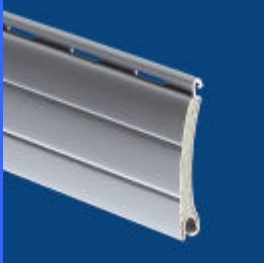


Farben:	Farb-Nr.
Farinaweiss	1952
Rauchgrau	1743
Hellelfenbein	1122
Attikabeige	1179
Arconabeige	1154
Diamantmetallic	2915
Holz-Hell	2909
Makassar	3809
Guineabraun	1851
Moosgrün	13
Lichtgrau	23

max.Breite: 3000 mm
max.Höhe: 2500 mm
max.Fläche: 7,5 m²
Gewicht/m²: 3,5 kg

Panzerhöhe	Ballendurchmesser
bei 60-8k Wellen	
1000 mm	128 mm
1300 mm	140 mm
1500 mm	149 mm
1800 mm	161 mm
2000 mm	168 mm
2300 mm	178 mm
2500 mm	188 mm

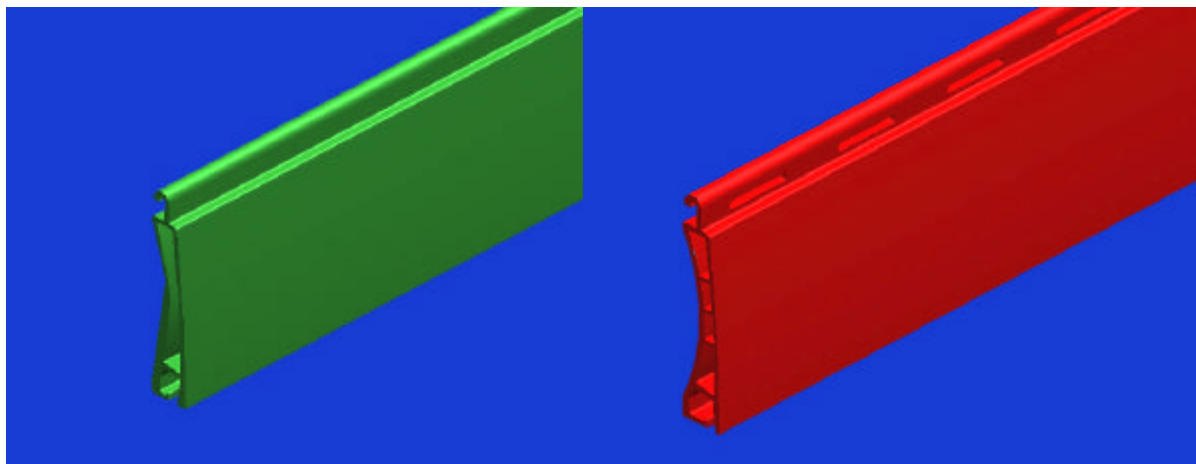
Profil M 317



Farben:	Farb-Nr.
Moosgrün	13
Purpurrot	14
Chromgelb	15
Azurblau	16
Teracotta	17

max.Breite: 2800 mm
max.Höhe: 2500 mm
max.Fläche: 6,2 m²
Gewicht/m²: 3,0 kg

Panzerhöhe	Ballendurchmesser
bei 40-8k und 50-8k Wellen	
800 mm	103 mm
1000 mm	114 mm
1300 mm	122 mm
1500 mm	129 mm
1800 mm	139 mm
2000 mm	145 mm
2300mm	152 mm
2500 mm	158 mm

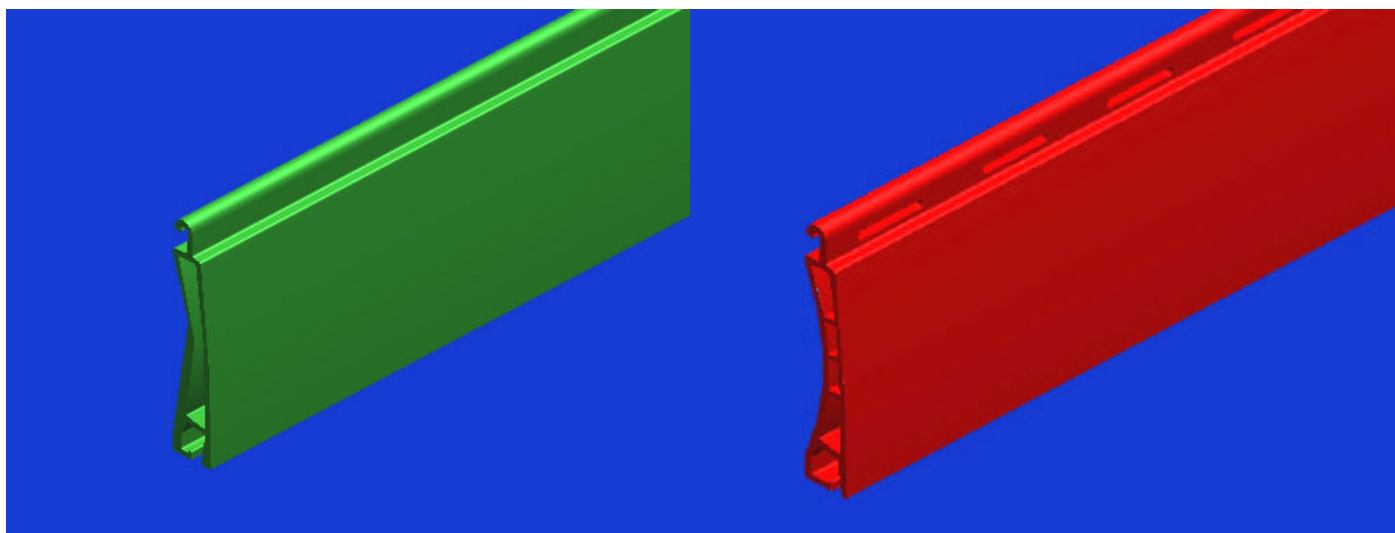


Rolladenprofile sind keine Totalverdunkelungen.
Bei hellen Rolladenstäben können durchaus Lichtreflektionen im Bereich der Lüftungsschlitze sowie am Kasten oder seitlich an den Führungsschienen auftreten. Weiterhin müssen bei allen Lackierten Profilen geringe Farb- und Glanzabweichungen toleriert werden.

Strukturabweichungen bei Holz- Dekoren sind ebenfalls unvermeidbar.

Sollten Räume auch am Tage abgedunkelt werden ist es unbedingt erforderlich, die Rolladenpanzer oder Elemente nur mit geschlossenen Stäben ohne Lüftungs- bzw. Lichtschlitzen zu bestellen.

Der Schaum unserer ausgeschäumten Rolladenprofile ist FCKW- frei.
Bei Kunststoff- Rolladenprofilen können wir keine Farbbeständigkeit gewährleisten.



Achtung:

die vorgenannten Sachverhalte bzw. Hinweise sind unvermeidbar und stellen daher keinen Reklamationsgrund dar!.