

Verdunkelungsanlage, gekantet, grau, weiß, silber oder braun einbrennlackiert mit Behang aus Soltis B 92



Elementkasten mit Revisionsklappe aus 1 mm starkem, gekantetem Aluminiumblech einbrennlackiert in den Farben: grau, weiß, silber oder braun. 45° abgeschrägt oder 90° gekantet. 100er Kasten nur 90° gekantet.

Blendkappen aus Alu-Druckguß.

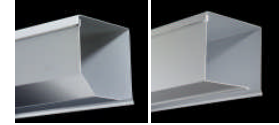
Stahlrohr Nutwelle 78mm Durchmesser, verzinkt, oder stranggepreßte Aluminium Nutwelle 50mm Durchmesser.

Führungsschiene 22 x 67 mm, aus stranggepreßtem Aluminium, mit Bürsteneinlage in schwarz, in Ausführung und Farbe dem Kasten angepaßt.

Verdunkelungsbehang mit Endschiene und Endstabgleiter. Endschiene mit Bürsteneinlage in schwarz an der Aufsetzfläche.

Gurtleitrolle als Zugluftstopper mit Dichtbürsten ausgestattet. Vorbaulement einbaufertig als Rechts- oder Linksroller.

Kastentyp = Kastenabzugsmaß in mm	100 mm	125 mm	137 mm
Verdunkelungsbehang Soltis B 92 Höhenangabe einschl. Kasten	bis 220 cm	bis 420 cm	bis 550 cm



Höhe	Breite																
	90	100	110	120	130	140	150	160	170	180	190	200	210	220	230	240	250
100	167	176	187	197	209	219	229	240	251	261	273	282	293	304	315	325	337
110	174	186	196	208	219	231	242	253	264	276	288	298	311	322	332	345	356
120	183	194	206	219	231	243	255	267	279	291	304	315	327	340	351	364	376
130	191	205	217	228	242	255	268	281	293	306	320	331	344	358	370	382	396
140	199	214	226	241	254	267	281	294	307	321	334	347	362	376	390	402	415
150	212	226	240	255	270	285	298	313	327	342	356	370	384	400	413	429	443
160	220	235	251	264	281	296	312	326	341	358	371	386	402	416	433	448	464
170	228	245	260	277	292	308	325	339	356	371	386	403	419	435	451	468	483
180	238	254	270	287	303	320	338	355	370	386	403	419	436	453	470	486	503
190	252	271	287	305	323	341	358	376	394	411	429	447	465	482	506	518	535
200	260	279	297	315	333	352	370	390	408	427	445	464	482	500	519	537	555
210	268	288	308	326	345	364	383	402	421	445	461	480	498	518	536	557	575
220	277	296	317	337	357	377	397	416	436	455	476	496	516	536	556	575	596
230	286	306	327	346	368	390	409	431	450	471	492	512	533	554	574	594	615
240	293	315	331	359	379	400	421	444	465	486	506	528	551	572	593	613	635
250	302	325	346	368	391	413	435	456	479	501	523	544	567	589	611	632	655

Zwischengrößen werden zum nächsthöheren Staffelpreis berechnet.

Aufpreise:			Elektroantriebe:		
Mini-Gurtwickler	bis 3,5 m ²	Euro	5,30 /St.	Rohrmotor 1000 M bis 14 kg	Euro 200,00
Kurbelwickler	bis 7,0 m ²	Euro	49,90 /St.	Rohrmotor 2000 M bis 18 kg	Euro 220,00
Kurbelgetriebe mit Gestänge	bis 8,5 m ²	Euro	93,30 /St.	Rohrmotor 3000 M bis 28 kg	Euro 220,00
Kombination mit Wellenkupplung		Euro	32,90 /St.	Rohrmotor 4000 M bis 56 kg	Euro 240,00
Tür-Fenster-Kombination		Euro	29,70 /St.		
Sonderkonstruktionen			auf Anfrage		
Spraylack (z.B. grau, weiß, silber oder braun)			auf Anfrage		
Verdunkelung mit Federwelle, Zuggriff und mechanischen Verriegelungen an der Endleiste		Euro	162,00 /St.		
Verdunkelungen, Schienen, Blende, Endschiene und Blendkappen in RAL		Euro	29,70 /m ²		
Verdunkelung mit rollgeformter Rundblende GK-R			Listenpreis + 5%		
Verdunkelung mit GK- UP Blende			Listenpreis + 5%		
Verdunkelung mit stranggepreßtem Kasten			Listenpreis + 20%		
Einfallschiene 22x25x22 mit Bürsteneinlage in schwarz farblich dem Kasten angepaßt		Euro	5,30 /m.		

Alle Rechte, insbesondere der vollständigen oder teilweisen Vervielfältigung und Verbreitung, liegen ausschließlich beim Herausgeber.