

# Rolladen-Vorbaulement, stranggepreßt, weiß oder braun lackiert mit Kunststoffrolladenpanzer



Rolladen-Vorbaulement, wahlweise mit Gurtzug-, Kurbel-, oder Elektrobedienung.

Elementkasten (abgeschrägte Bauform) aus 2 mm starkem, stranggepreßtem Aluminium.

Einbrennlackiert in weiß oder braun, 45° abgeschrägt.

Blendkappen aus Alu-Druckguß. 8-kant Stahlwelle 40 mm Durchmesser, verzinkt, mit Lager und beidseitigen Kunststoffgurtscheiben. Rolladenführungsschiene 52 mm, auf Wunsch auch 67 mm, aus stranggepreßtem Aluminium, in Ausführung und Farbe dem Kasten angepaßt. Rolladenpanzer mit Endschiene und Endstabgleiter, sowie vollautomatischer Verriegelung durch Sperrfedern gegen Hochschieben von außen.

Gurtleitrolle als Zugluftstopper mit Dichtbürsten ausgestattet. Vorbaulement einbaufertig als Linksroller, Rechtsroller mit Rückblende gegen Aufpreis.

Kastentyp = Kastenabzugsmaß in mm	100 mm	125 mm	137 mm	165 mm
Kunststoffpanzer 7/37 Höhenangabe einschl. Kasten	bis 50 cm	bis 133 cm	bis 170 cm	bis 260 cm



Höhe	Breite																
	90	100	110	120	130	140	150	160	170	180	190	200	210	220	230	240	250
100	139	148	154	163	170	176	185	192	200	207	215	222	229	238	244	252	260
110	145	152	161	168	174	183	190	199	206	214	222	229	237	244	252	260	268
120	149	156	165	172	181	188	196	204	212	221	228	237	244	252	260	268	276
130	153	162	169	178	186		203	210	219	227	236	243	251	260	268	276	285
140	156	166	174	183	191	200	208	217	225	233	242	250	259	267	276	285	293
150	169	178	187	198	206	215	224	234	243	252	262	271	280	289	299	308	317
160	173	183	192	202	211	221	231	240	250	259	269	278	288	297	307	316	326
170	178	187	198	207	217	226	237	246	256	265	276	285	295	305	315	324	334
180	194	206	218	227	239	250	261	273	284	295	306	317	329	340	350	361	373
190	200	210	222	233	244	256	267	278	290	302	313	324	335	346	358	369	381
200	203	215	226	238	250	261	274	285	296	308	320	331	343	355	366	378	390
210	207	219	231	243	256	267	279	290	303	314	326	339	350	362	374	386	397
220	211	224	237	249	260	273	285	297	308	321	333	345	358	369	381	394	406
230	217	228	241	254	265	278	290	303	315	327	340	352	364	377	390	401	414
240	221	233	245	259	272	284	296	308	322	334	346	359	373	385	397	410	422
250	225	238	251	263	276	289	302	315	327	341	353	367	379	393	405	417	431

← max. empfohlene Größe

Zwischengrößen werden zum nächsthöheren Staffelpreis berechnet.

Aufpreise:			Elektroantriebe:		
Mini-Gurtwickler	bis 3,5 m <sup>2</sup>	Euro	5,30 /St.	Rohrmotor 1000 M bis 14 kg	Euro 175,00
Mini-Schnurwickler	bis 1,2 m <sup>2</sup>	Euro	6,40 /St.	Rohrmotor 2000 M bis 18 kg	Euro 195,00
Kurbelwickler	bis 7,0 m <sup>2</sup>	Euro	49,90 /St.	Rohrmotor 3000 M bis 28 kg	Euro 195,00
Gurtzuggetriebe mit Schwenkwickler	bis 7,0 m <sup>2</sup>	Euro	49,90 /St.	Rohrmotor 4000 M bis 56 kg	Euro 215,00
Kurbelgetriebe mit Gestänge	bis 8,5 m <sup>2</sup>	Euro	93,30 /St.		
Kombination mit Wellenkupplung		Euro	32,90 /St.	Integrierter Insektenschutz	Euro 176,00/m
Tür-Fenster-Kombination		Euro	29,70 /St.	<u>Bitte beachten Sie hierbei die nächsthöhere Kastengröße!</u>	
Schnurdurchführung mit Spirale		Euro	2,20 /St.		
Außenliegende Gurtdose 35, 50 mm		Euro	12,80 /St.		
Außenliegende verstellbare Gurtscheibe		Euro	14,90 /St.		
Gurtumlenkung/Umlenkmantik/Schrägumlenkung		Euro	10,60 /St.		
Rechtsrollerblenden für: 90er-Kastentyp		Euro	7,00 /lfdm.		
125er-Kastentyp		Euro	11,30 /lfdm.		
137er-Kastentyp		Euro	12,10 /lfdm.		
167er-Kastentyp		Euro	15,40 /lfdm.		
Aussteller (max. Breite 120 cm)			auf Anfrage		
Sonderkonstruktionen			auf Anfrage		
Vorbaulemente, Schienen, Blende, Endschiene und Blendkappen in RAL		Euro	30,00 /m <sup>2</sup>		

Alle Rechte, insbesondere der vollständigen oder teilweisen Vervielfältigung und Verbreitung, liegen ausschließlich beim Herausgeber.

# Rolladen-Vorbauelement, stranggepreßt, weiß oder braun lackiert mit ausgeschäumten Aluminiumpanzer

**GUNKEI** GmbH

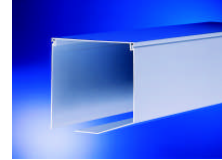
Rolladen-Vorbauelement, wahlweise mit Gurtzug-, Kurbel-, oder Elektrobedienung.  
Elementkasten (abgeschrägte Bauform) aus 2 mm starkem, stranggepreßtem Aluminium.  
Einbrennlackiert in weiß oder braun, 45° abgeschrägt.

Blendkappen aus Alu-Druckguß. 8-kant Stahlwelle 40mm Durchmesser, verzinkt, mit Lager und beidseitigen Kunststoffgurtscheiben. Rolladenführungsschiene 52 mm, auf Wunsch auch 67 mm, aus stranggepreßtem Aluminium, in Ausführung und Farbe dem Kasten angepaßt. Rolladenpanzer mit Endschiene und Endstabgleiter, sowie vollautomatischer Verriegelung durch Sperrfedern gegen Hochschieben von außen.  
Gurtleitrolle als Zugluftstopper mit Dichtbürsten ausgestattet. Vorbauelement einbaufertig als Linksroller, Rechtsroller mit Rückblende gegen Aufpreis.

Kastentyp  
= Kastenabzugsmaß in mm

Aluminiumpanzer ausgeschäumt C 7/37  
Höhenangabe einschl. Kasten

100 mm	125 mm	137 mm	165 mm
-----	bis 125 cm	bis 150 cm	bis 235 cm



Höhe	Breite																
	90	100	110	120	130	140	150	160	170	180	190	200	210	220	230	240	250
100	178	196	207	220	233	243	257	269	281	293	306	317	330	343	355	366	381
110	192	205	218	231	242	256	269	282	295	308	322	334	347	360	373	386	399
120	201	214	227	241	255	269	276	295	310	324	338	351	364	378	392	405	419
130	209	224	237	252	267	280	296	310	324	339	353	367	381	397	411	424	439
140	217	233	247	263	278	293	309	324	339	352	369	383	399	414	430	445	459
150	234	250	265	284	299	315	331	348	365	381	398	414	431	447	464	480	497
160	242	259	276	293	311	328	345	362	379	397	414	431	448	465	483	500	517
170	251	269	287	305	322	340	359	376	394	412	430	447	466	483	502	519	537
180	272	292	312	330	350	369	391	411	430	450	469	489	509	528	544	567	588
190	281	302	322	342	362	383	402	423	458	465	485	505	526	545	567	587	608
200	289	310	331	352	374	395	417	437	469	480	501	522	543	564	586	607	628
210	297	321	341	363	386	406	430	450	473	494	517	539	560	582	604	627	647
220	306	329	352	375	397	420	443	465	486	509	533	555	578	600	623	646	669
230	315	339	362	385	409	432	454	479	502	524	549	572	594	618	642	664	688
240	324	347	371	397	420	444	468	491	517	540	563	588	613	638	660	684	709
250	332	358	382	406	431	456	481	506	529	556	580	606	629	656	680	703	729

Zwischengrößen werden zum nächsthöheren Staffelpreis berechnet.

Aufpreise:

Mini-Gurtwickler	bis 3,5 m <sup>2</sup>	Euro	5,30 /St.
Mini-Schnurwickler	bis 1,2 m <sup>2</sup>	Euro	6,40 /St.
Kurbelwickler	bis 7,0 m <sup>2</sup>	Euro	49,90 /St.
Gurtzuggetriebe mit Schwenkwickler	bis 7,0 m <sup>2</sup>	Euro	49,90 /St.
Kurbelgetriebe mit Gestänge	bis 8,5 m <sup>2</sup>	Euro	93,30 /St.
Kombination mit Wellenkupplung		Euro	32,90 /St.
Tür-Fenster-Kombination		Euro	29,70 /St.
Schnurdurchführung mit Spirale		Euro	2,20 /St.
Außenliegende Gurtdose 35, 50 mm		Euro	12,80 /St.
Außenliegende verstellbare Gurtscheibe		Euro	14,90 /St.
Gurtumlenkung/Umlenkmatik/Schrägumlenkung		Euro	10,60 /St.
Rechtsrollerblenden für:		Euro	7,00 /lfdm.
90er-Kastentyp		Euro	11,30 /lfdm.
125er-Kastentyp		Euro	12,10 /lfdm.
137er-Kastentyp		Euro	15,40 /lfdm.
167er-Kastentyp		Euro	
Aussteller (max. Breite 120 cm)			auf Anfrage
Sonderkonstruktionen			auf Anfrage
Vorbauelemente, Schienen, Blende, Endschiene und Blendkappen in RAL		Euro	30,00 /m <sup>2</sup>
Rolladenpanzer ER 37 in RAL		Euro	137,80 /m <sup>2</sup>

Elektroantriebe:

Rohrmotor 1000 M bis 14 kg	Euro	175,00
Rohrmotor 2000 M bis 18 kg	Euro	195,00
Rohrmotor 3000 M bis 28 kg	Euro	195,00
Rohrmotor 4000 M bis 56 kg	Euro	215,00

Integrierter Insektenschutz Euro 176,00/m  
Bitte beachten Sie hierbei die nächsthöhere Kastengröße!

Alle Rechte, insbesondere der vollständigen oder teilweisen Vervielfältigung und Verbreitung, liegen ausschließlich beim Herausgeber.