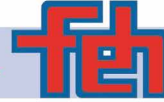


Fleischer-Einkauf  
Heilbronn-Hohenlohe eG.



Gilde  
Die Meister-Made



Der leistungsstarke Partner des Fleischerhandwerks

**Metzger-Einkauf**

Böblingen - Ludwigsburg eG



**Homepage**

[www.feh-eg.de](http://www.feh-eg.de)

**Hausanschrift**

Frankfurter Str. 60  
74072 Heilbronn

**E-Mail**

[info@feh-eg.de](mailto:info@feh-eg.de)

**Bestellungen:**

[bestellungen@feh-eg.de](mailto:bestellungen@feh-eg.de)

**Öffnungszeiten Abholmarkt**

Montag - Freitag 7.00 - 16.00 Uhr  
Samstags geschlossen

**Telefon**

Zentrale	07131 6233-0
Fleischabteilung	07131 6233-29
Kasse	07131 6233-28
Bestellungen	07131 6233-36

**Telefax**

Warengeschäft	07131 6233-49
Verwaltung	07131 6233-48
Fleischabteilung	07131 6233-49

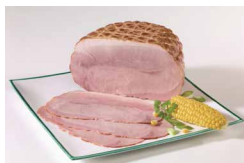
Liefergebiet Möglingen:

Frau Falk	07131 6233-38
-----------	---------------

Liefergebiet Möglingen &  
ehemaliges Grube-Gebiet:

Frau Tittjung	07131 6233-67
---------------	---------------

## Unsere Monatskracher



### Farmerschinken

Stück à ca. 2,2 kg

Artikelnr. 29365



### Maruschka Salami

Stück à ca. 1 kg

Artikelnr. 27380

## Fleisch- und Wurstwaren



### Puten-Bierschinken

$\frac{1}{2}$  Stücke

Stück à ca. 1,25 kg. Mit saftigen Schinkenstücken aus Geflügelfleisch, Fettanteil nur 10%.

Artikelnr. 30973



**MARTEN**

### Wellness-Geflügelsalami

Stück à ca. 1,6 kg

Artikelnr. 30660



### Puten-Kaiserjagdwurst

$\frac{1}{2}$  Stücke

Stück à ca. 1,25 kg. Herzhaft gewürzte Fleischwurst mit Schinkenstücken, Pistazien und einer harmonisch abgerundeten Knoblauchnote.

Artikelnr. 30987



**MARTEN**

### Wellness-Salami

Stück à ca. 1,5 kg

Artikelnr. 28116



### Puten-Krakauer

Mit grünem Pfeffer.  
Stück à ca. 1,5 kg

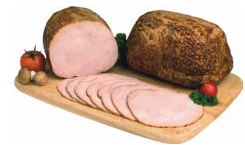
Artikelnr. 801914



### Edeltruthahnbrust gebacken

Stück à ca. 3 kg

Artikelnr. 30625



### Puten-Fleischwurst

$\frac{1}{2}$  Stücke

Stück à ca. 1250 g

Artikelnr. 30991



### Hähnchenbrust Pastete Spargel

Stück à ca. 1,7 kg

Artikelnr. 72999



### Putenbrust mit Paprika

ganze Stücke  
Stück à ca. 1,9 kg

Artikelnr. 30620



### Pikant-Mixgemüse in Aspik

Stück à ca. 1,8 kg

Artikelnr. 30000



### Schwarzwälder Knoblauchwurst Ringe

Stück à ca. 0,9 kg

Artikelnr. 27390



### Chorizo Salami grob

Stück à ca. 1,8 kg

Artikelnr. 29166



**VILLANI**  
1886

NEU IM SORTIMENT

Das Familienunternehmen steht für qualitativ exzellente Wurst- und Schinkenspezialitäten. Eine jahrhundertlange Tradition, moderne Technik, Know-How in allen Verarbeitungsbereichen und eigenen bakteriellen Kulturen für jeden Salamityp haben Villani zum führenden Hersteller in Italien gemacht.

**VILLANI**  
1886

### Salame Fiocco

Stück à ca. 3,2 kg  
In typisch abgeflachter Herzform. Aromatisch-mild, leicht süßlich.

Artikelnr. 28988



**VILLANI**  
1886

### Mortadella Nettuno mit Pistazien

Stück à ca. 2,5 kg  
Hergestellt nach Tradition mit Schulter- und Magerfleischstücken sowie klassischem Speck.

Artikelnr. 28980



**VILLANI**  
1886

### Salame il Gentile

Stück à ca. 850 g  
Aromatisch-mild, leicht süßlich handgeschnürt.

Artikelnr. 28994



**VILLANI**  
1886

### Coppa di Parma

Stück à ca. 1,8 kg  
Aromatisch-mild, fein marmoriert.

Artikelnr. 28984



**VILLANI**  
1886

### Salame Stofelotto

Stück à ca. 2,7 kg  
Mit Wein und Knoblauch verfeinert, würzig-kraftig.

Artikelnr. 28996



**VILLANI**  
1886

### Salame Milano Riserva

Stück à ca. 3,6 kg  
Mindestens 75 Tage gereift, würzig im Geschmack.

Artikelnr. 28986



**VILLANI**  
1886

### Cacciatore

10 Stück à 160 g  
Gewürzt mit trockenem Weißwein und fein gemahlenem schwarzen Pfeffer.

Artikelnr. 28997



**VILLANI**  
1886

### Salame Montanaro

Stück à ca. 3,4 kg  
Mit Pfeffer und Weißwein verfeinert, aromatisch-würzig.

Artikelnr. 28987



**VILLANI**  
1886

### Abruzzese 4 x 320g

Kräftiger und pikanter Geschmack, mit gemahlenem weißen Pfeffer und schwarzen Pfefferkörnern sowie trockenem Weißwein gewürzt.

Artikelnr. 28998



**VILLANI**  
1886

### Salame Montanaro lungo

Stück à ca. 2,1 kg. Länge: 120 cm  
Aromatisch-würzig, verfeinert mit Pfeffer und Weißwein.

Artikelnr. 28992



**VILLANI**  
1886















### Salame Ventricina

Stück à ca. 2,5 kg  
Gewürzt mit Paprika, Chili und Fenchelsamen. Kräftig und scharf im Geschmack.

Artikelnr. 29003





<p>Römmele Spezialitäten GmbH &amp; Co.KG <b>Jagstfelder Ochsenmaulsalat</b> 3,2kg-Eimer</p>  <p>Artikelnr. 31640</p>	<p> <b>Gebratene Minihaxe</b> 7x230g * * Bestellartikel</p>  <p>Artikelnr. 31700</p>
<p>Römmele Spezialitäten GmbH &amp; Co.KG <b>Jagstfelder Ochsenmaulsalat</b> 5kg-Eimer</p>  <p>Artikelnr. 31600</p>	<p> <b>Original Metzgerbier</b></p> <p>20 x 0,5 L: Artikelnr. 53839 24 x 0,33 L: Artikelnr. 53837 Preise zzgl. Pfand</p> 
<p>Römmele Spezialitäten GmbH &amp; Co.KG <b>Jagstfelder Ochsenmaulsalat</b> 11kg-Eimer</p>  <p>Artikelnr. 31590</p>	<p> PROFIKÜCHE <b>Semmelknödel 100x75g</b> TK</p>  <p>Artikelnr. 59119</p>
<p>Römmele Spezialitäten GmbH &amp; Co.KG <b>Jagstfelder Ochsenmaulsalat</b> 400 g 1 Beutel = 5 Dosen (à 400 g)</p>  <p>Artikelnr. 31650</p>	<p> <b>Münchner „Obazda“ *</b> * Bestellartikel</p> <p>1kg-Schale: Artikelnr. 81700 400g-Schale: Artikelnr. 72560</p> 
<p><b>Debrecziner</b> 10 Stück à ca. 50 g</p> <p>Artikelnr. 74257</p>	<p> Tiefkühlbackwaren GmbH <b>Schwäbische Laugenbrezeln</b> 72x110g geschnitten</p>  <p>Artikelnr. 800565</p>

\* Gebratene Minihaxe bitte 5 Tage vor Liefertag bestellen.

\* Münchner Obazda bitte 4 Tage vor Liefertag bestellen.

# Das Oktoberfest kann kommen...



**Hausmacher Senf süß**  
225 ml  
8 Flaschen im Tray  
(=Mindestabnahme)



Artikelnr. 41278



**Hausmacher Senf süß**  
2,5 kg



Artikelnr. 41276



**Senf mittelscharf**  
225 ml  
8 Flaschen im Tray  
(=Mindestabnahme)



Artikelnr. 41286



**Hausmacher Senf süß**  
10 kg



Artikelnr. 41280



**Hausmacher Senf süß**  
200x15g portioniert



Artikelnr. 41269



**Coleslaw**  
3 kg

Artikelnr. 40864



**Hausmacher Senf süß**  
100 ml  
20 Gläser im Tray  
(=Mindestabnahme)



Artikelnr. 41270



**Kartoffelsalat**  
5 kg



Artikelnr. 44217



**Hausmacher Senf süß**  
200 ml  
12 Gläser im Tray  
(=Mindestabnahme)



Artikelnr. 41274



**Rettichsalat**  
1 kg \*

\* Bestellartikel

Artikelnr. 80390



\* Rettichsalat bitte 4 Tage vor Liefertag bestellen.

## Lebensmittel/Konserven

**HOMANN**

**Joghurtsalatcreme**  
5 kg



Artikelnr. 42195

**HOMANN**

**Schaschliksoße**  
10 kg



Artikelnr. 42213

**HOMANN**

**Mayonnaise Portionen**  
100 x 20ml



Artikelnr. 72742

**Gilde**

**Erbisen sehr fein mit Möhrchen** 425 ml  
Mindestabnahme:  
12 x 425 ml



Artikelnr. 37430

**DEPPERT'S**  
FEINE SAUERKONSERVEN

**Tomatenpaprika bunt**  
4.250 ml

Artikelnr. 37185

**andreas**

**Saure Bohnen** 500 g

Mindestabnahme:  
20 x 500 g

Artikelnr. 37360

## Mittagstisch

**BÜRGER**

PROFIKÜCHE

**Gemüselasagne TK**  
24 x 330 g

Lasagne mit Gemüsesoße und  
Emmentaler-Käse



Artikelnr. 59102

**Jeremias**

feine Nudelspezialitäten

**Schwäbische Spätzle** 2,5 kg  
Frischei-Family



Artikelnr. 72612

## Gewürze

**Paprika edelsüß gemahlen**  
1 kg



Artikelnr. 23550

**Paprika scharf hochrot gemahlen** 1 kg



Artikelnr. 23560

**Paprikaflocken grün**  
1 kg



Artikelnr. 23570

**Paprikaflocken rot**  
1 kg



Artikelnr. 23580



### Knoblauch-Essenz 2,5 kg



Artikelnr. 24870

NEU im Sortiment

### Stilfser 50%

Viertelstücke à ca. 2,3 kg  
Italienischer würzig-herzhafter  
Schnittkäse.



Artikelnr. 40433



### Zwiebel-Essenz 2,5 kg



Artikelnr. 24860

NEU im Sortiment

**Xenia Feta**  
**Mediterrane Kräuter 56%**  
Stück à ca. 1,4 kg  
Griechischer Feta aus Schafsmilch,  
in Rapsöl mit Gewürzen eingelegt.  
Verkaufsgerecht portioniert.  
Artikelnr. 40441



### Käse/Molkereiprodukte

### Elsässer Winzerkäse 50 %

Stück à ca. 1,8 kg



Abbildung ähnlich

Artikelnr. 40040

NEU im Sortiment



### Zitronenpfefferkäse 50 %

Stück à ca. 3,3 kg.  
Milder Schnittkäse mit unwider-  
stehlicher Gewürzmischung aus  
fruchtig-frischer Zitrone und  
aromatischen Pfefferkörnern.



Artikelnr. 40583



### Rougette 70%

fein-würzig  
Stück à ca. 2,2 kg



Abbildung ähnlich

Artikelnr. 40390

NEU im Sortiment



### Sortimentskarton 50 %

Enthält 4x 1/4 Käse aus natur-  
belassener Allgäuer Heumilch:  
Wildblumenkäse 1,5 kg, Chilikäse 1,5 kg,  
Bauernkäse 1,5 kg, Gewürzhexe 1,5 kg.



Artikelnr. 40596



### Toast-Gouda 45%

Stück à ca. 3 kg



Artikelnr. 72762



### Emmentaler Würfel 45 % 1 kg



Artikelnr. 39625



### Greyerzer Filet 49 %

Stück à ca. 2,6 kg  
Schweizer Hartkäse.  
Mehr als 150 Tage gereift.



Artikelnr. 40134



### Amsterdammer Landana Gouda 48 %

Stück à ca. 4,5 kg



Artikelnr. 39700

Abbildung ähnlich

NEU im Sortiment

## Kräuterbutterzubereitung 1kg-Stange



Artikelnr. 40183

### Berichtshefte

## Berichtsheft Fleischer/in

1. Lehrjahr: Artikelnr. 7580
2. Lehrjahr: Artikelnr. 7581
3. Lehrjahr: Artikelnr. 7582



## Berichtsheft Verkäufer/in

1. Lehrjahr: Artikelnr. 7583
2. Lehrjahr: Artikelnr. 7584
3. Lehrjahr: Artikelnr. 7585



PAP-STAR

## Menü Boxen „pure“ weiß ungeteilt

25 Stück, 25,5x25,5cm, Höhe 8,5cm  
Mikrowellengeeignet bis 800 W  
(maximal 2 Minuten), aus Zuckerrohr.

Restmengen



Artikelnr. 13023

PAP-STAR

## Menü Boxen „pure“ weiß 3-geteilt

25 Stück, 24x24 cm, Höhe 8 cm  
Mikrowellengeeignet bis 800 W  
(maximal 2 Minuten), aus Zuckerrohr.

Restmengen



Artikelnr. 13025

## Gude Aluformen 1090 g 50 Stück

Artikelnr. 808088

Restmengen

## Aluformen 1640 g 50 Stück

Artikelnr. 809720

Restmengen

Kalle

KALLE GROUP

## TOP Braun 60/50 25 Hüllen

Artikelnr. 17340

Kalle

KALLE GROUP

## TOP Braun 75/50 25 Hüllen

Artikelnr. 17350

Kalle

KALLE GROUP

## TOP Braun 90/50 25 Hüllen

Artikelnr. 17360

Kalle

KALLE GROUP

## TOP Schwarz 75/50 25 Hüllen

Artikelnr. 17700

## TOP Schwarz 90/50 25 Hüllen

Artikelnr. 17710

Kalle

KALLE GROUP

## Faser P farblos 120/65 25 Hüllen

Artikelnr. 18190

Kalle

KALLE GROUP

## Faser P farblos 150/60 25 Hüllen

Artikelnr. 18200

Kalle

KALLE GROUP

## Faser P farblos 165/60 25 Hüllen

Artikelnr. 18205

## Bestellungen per Mail/Fax

gerne können Sie bei uns auch per  
Mail oder Fax bestellen:

Mail: [bestellungen@feh-eg.de](mailto:bestellungen@feh-eg.de)

Fax: 07131 6233 49