

## Warme Gerichte

	€
<b>Backerbsensuppe</b>	4,90
<b>Flädlesuppe</b>	5,20
<b>Jägerschnitzel *</b> mit Spätzle, Gemüse und gem. Salat	19,00
<b>Zigeunerschnitzel *</b> mit Pommes Frites und gem. Salat	19,40
<b>Paniertes Schnitzel vom Schwein *</b> mit Pommes Frites, Gemüse und gem. Salat	17,80
<b>Cordon bleu vom Schwein</b> mit Gemüse garnitur und Salatplatte nach Art des Hauses	20,20
<b>Schweinelenden *</b> in Champignonrahmsoße mit Gemüse, Spätzle und gem. Salat	22,00
<b>Gegrilltes Schweinesteak</b> mit Früchtebouquet, Kräuterbutter, Kroketten und gem. Salat	21,60
<b>Zwiebelrostbraten</b> mit Pommes Frites, Gemüse und gem. Salat	28,60
<b>Gegrilltes Rumpsteak</b> mit Kräuterbutter, Kroketten, Gemüse und gem. Salat	29,80
<b>Filetsteak natur</b> mit Kräuterbutter, Gemüse, Kroketten und gem. Salat	34,40
<b>Kalbsschnitzel</b> mit Champignonrahmsoße, Spätzle, Gemüse und gem. Salat	25,20
<b>Kalbschnitzel Hawaii</b> mit Früchtebouquet, Rahmsoße, Kroketten und gem. Salat	26,30
<b>Cordon bleu vom Kalb</b> mit Gemüse garnitur und Salatplatte nach Art des Hauses	25,90

\* Gerne erhalten Sie bei diesen Gerichten auf Wunsch auch kleine Portionen.

## Kleine Gerichte und Salate

	€
Hausgemachte Käsespätzle mit gem. Salat	13,10
Hausgemachte Maultaschen mit Semmelbrösel und gem. Salat	13,10
Ein Paar Bratwürste mit Bratensoße und gem. Salat	10,90
Salatplatte mit Streifen vom Putensteak	16,70
Salatplatte mit hausgemachten Gemüseküchle (auf Nachfrage auch vegan)	17,00
Salatplatte mit gebackenen Frischkäse-Kräuter-Kartoffeltaschen	16,70
Salatplatte mit Schinken und Ei	15,20

## Vesper aus unserer Metzgerei

jeweils mit Brot

	€
Hausmacher Vesperteller <sup>134</sup>	11,30
Schweizer, Schwäbischer oder Internationaler Wurstsalat <sup>12346</sup>	9,80
Wurstsalat <sup>1234</sup>	9,50
Russische Eier <sup>12345</sup>	12,10
Kasseler Ripple <sup>134</sup>	9,00

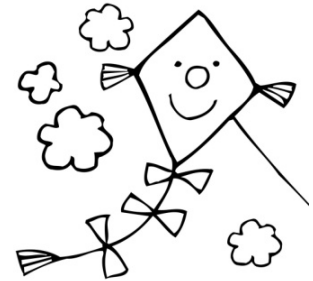
*Kennzeichnung von Zusatzstoffen im Gastronomiebereich*

1 mit Nitritpökelsalz	2 mit Phosphat	3 mit Geschmacksverstärker
4 mit Antioxidationsmittel	5 mit Farbstoff	6 mit Konservierungsstoff

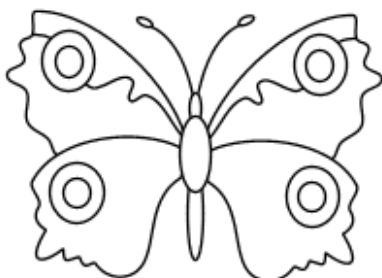


## Kindermenü

(für Kinder bis einschließlich 9 Jahre)



	€
<b>Schnitzel paniert</b> mit Pommes Frites, Gemüse und gem. Salat	9,90
<b>Zigeunerschnitzel</b> mit wilden Kartoffeln und gem. Salat	9,90
<b>Jägerschnitzel</b> mit Spätzle, Gemüse und gem. Salat	9,90
<b>Portion Kinderbeilagen</b> Pommes Frites, Kroketten oder Spätzle mit Bratensoße	4,50
<b>Kinderbecher Kunterbunt</b> Vanilleeis und Schokoladeneis mit Sahne und bunten Streusel	4,40



## Dessertkarte

**Gebackene Apfelküchle**  
mit Vanilleeis und Sahne garniert  
7,10 €

**Eierlikörbecher**  
Walnusseis und Vanilleeis mit einem Schuss Eierlikör,  
garniert mit Sahne und Schokosauce  
7,10 €

**Heiße Liebe**  
Vanilleeis mit heißen Himbeeren und Sahne garniert  
7,10 €

**Nussknacker**  
Schokoladeneis und Walnusseis  
bestreut mit Nüssen und mit Sahne garniert  
7,10 €

**Bananensplit**  
Vanilleeis und Schokoladeneis mit Banane,  
Sahne und Schokosauce garniert  
7,50 €

**Amarettobecher**  
Schokoladeneis und Vanilleeis mit einem Schuss Amaretto,  
garniert mit Sahne und Schokosauce  
7,10 €

**Eiskaffee**  
mit Vanilleeis und Sahne  
6,30 €

**Gemischtes Eis**  
Vanilleeis, Schokoladeneis und Erdbeereis  
mit Sahne 6,10 €  
ohne Sahne 5,30 €

**Kinderbecher Kunterbunt**  
Vanilleeis und Schokoladeneis bunt garniert  
4,40 €

## Bier frisch vom Fass von der Zwiefalter Klosterbräu

	€
Bier / Radler <sup>6</sup> 0,5l	4,00
Bier / Radler <sup>6</sup> 0,3l	3,20
Pils - Engele „Hopfiges“ 0,33l	3,50
Hefeweizen 0,5l	4,10
Hefeweizen 0,3l	3,30
Kristallweizen 0,5l	4,10
Kristallweizen 0,3l	3,30
Hefeweizen alkoholfrei 0,5l (aus dem Fläschle)	4,10
Engele alkoholfrei 0,33l (aus dem Fläschle)	3,60

## Aperitifs

Martini weiß 2cl	4,00
Campari-Orange 2cl	4,60
Glas Sekt 0,1l	3,80
Flasche Freixenet-Sekt trocken 0,75l	18,00
Hugo mit hausgemachtem Holundersirup 0,2l	5,90
Aperol Spritz 0,2l	5,90

## Digestifs

Williams 2cl	2,80
Ramazotti mit Eis 2cl	3,00
Kirschwasser 2cl	2,80
Zwetschgenwasser 2cl	2,80
Himbeergeist 2cl	2,80
Obstwasser 2cl	2,80
Asbach 2cl	2,80
Malteserkreuz Aquavit 2cl	2,80
Jim Beam Whisky-Cola 2cl	5,00

## Kalte Getränke

	€
Tafelwasser 0,25l	2,50
Tafelwasser 0,4l	3,10
Mineralwasser classic, medium oder still 0,7l	4,00
afri cola <sup>45</sup> , Bluna Mix <sup>45</sup> , Bluna Orange <sup>45</sup> , Bluna Zitrone <sup>4</sup> 0,2l	2,70
afri cola <sup>45</sup> , Bluna Mix <sup>45</sup> , Bluna Orange <sup>45</sup> , Bluna Zitrone <sup>4</sup> 0,4l	3,70
afri cola light <sup>45</sup> 0,33l	3,20
Saft pur 0,25l	3,10
Saft pur 0,4l	4,10
Saftschorle 0,25l	2,90
Saftschorle 0,4l	3,90

### Unsere Säfte

Apfel naturtrüb, Orange, Traube und Johannisbeere

Unser naturtrüber Apfelsaft kommt von den Streuobstwiesen der  
 Familie Maichel aus Pflummern

## Warme Getränke

	€
Tasse Kaffee	2,60
Portion Kaffee	4,30
Milchkaffee normal	2,60
Milchkaffee groß	4,60
Cappuccino	2,90
Cappuccino groß	4,60
Latte Macchiato	3,60
Espresso	2,40
Doppelter Espresso	3,40
Espresso Macchiato	2,60
Heiße Schokolade mit Sahne	3,80
Heiße Schokolade	3,10
Glas Tee	2,40
Tee mit Rum	4,80
Heiße Zitrone	2,90
Glühwein aus Qualitätswein	3,90

## Weinkarte

€

### Weißweine

Württemberg	0,2l	Hausener Jupiterberg, halbtrocken	Riesling	5,10
Württemberg	0,2l	Verrenberger Lindelberg, trocken	Riesling	5,10
Baden	0,2l	Hagnauer, trocken	Müller-Thurgau	5,30
Baden	0,2l	Ihringer Vulkanfelsen, Karl Karle, trocken	Weißer Burgunder	5,30
Rheinhessen	0,2l	Weingut Baumann, trocken	Silvaner	5,50
Italien	0,2l	Amici di Endrizzi, trocken	Chardonnay	5,50

### Rotweine

Württemberg	0,2l	Hausener Jupiterberg, halbtrocken	Trollinger mit Lemberger	5,10
Württemberg	0,2l	Verrenberger Lindelberg, trocken	Trollinger	5,10
Württemberg	0,2l	Fleiner Kirchweinberg, halbtrocken	Schwarzriesling- Samtrot	5,30
Rheinhessen	0,2l	Weingut Baumann, trocken	Dornfelder	5,50
Reinhessen	0,2l	Weingut Baumann, trocken	Spätburgunder	5,50
Italien	0,2l	Amici di Endrizzi, trocken	Merlot	5,50

### Weißherbst

Württemberg	0,2l	Hausener Jupiterberg, halbtrocken	Schwarzriesling	5,10
-------------	------	-----------------------------------	-----------------	------

<u>Weinschorle</u>	0,2l	aus Qualitätswein	rot, weiß, rose	3,80
--------------------	------	-------------------	-----------------	------