

## „Fast alles Inklusiv“

**Alle Übernachtungspreise beinhalten unter anderem folgende Leistungen ohne Aufpreis**

### Für alle Gäste:

- Frühstücksbuffet
- Kostenlose Parkplätze
- freundliche Bedienung und immer ein offenes Ohr für Ihre Wünsche
- Regionale Tageszeitung
- Informationsmaterial über die Region
- Allergikerdecken und -kissen
- Auf Wunsch Föhn im Zimmer
- Internetzugang

### Speziell für Wanderer:

- Schuhputzwerkzeuge
- Wanderportal im Haus
- Wandertipps
- Trockenraum für nasse Kleidung

### Speziell für Biker: (egal ob mit oder ohne Motor)

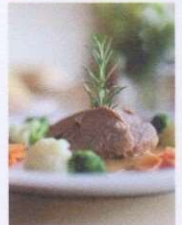
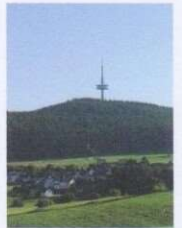
- Trockenraum für Regenkleidung
- Abschließbare Garage
- Großer Carport
- Für den Durchblick (Motorrad) Visierreinigungsstation
- Tourentipps

### Speziell für Familien:

- Babybett im Zimmer
- Fläschchenwärmer und Wasserkocher
- Kinderhochstuhl
- Kinderwagenverleih
- Malstifte und Spiele
- Kinderspielplatz im Garten
- Schlittenverleih im Winter

### Folgende Leistungen erhalten Sie bei uns gegen Gebühr \*

- Lunchpakete zum Mitnehmen
- Wetterfeste Wanderkarten
- Straßen- und Freizeitkarten
- Transfer im Kleinbus



## Preisliste

- Economyzimmer  
Einfache Zimmer mit Dusche/ WC – ohne TV  
(nicht renoviertes Badezimmer) - Notfallzimmer
- Standard Doppelzimmer  
mit Dusche/ WC, Radio und LCD-TV, teils Balkon (ca. 16 qm)
- Einzelzimmer (ca. 12 qm)  
mit Dusche/ WC, Radio, LCD-TV 32 Zoll und Schreibtisch
- Berge-Doppelzimmer (ca. 23 qm)  
mit Dusche/ WC, Radio, LCD-TV 32 Zoll, Kühlschrank, Wasserkocher und  
Sofa (auch als Dreibett möglich)  
Panoramazimmer zusätzlich mit Balkon

### Appartement-Wüstegarten

Unser Appartement ist in der Größe variabel. Es besteht aus 1 Wohn-/ Schlafrum mit Bad und kann um ein zusätzliches Schlafzimmer mit separatem Bad und TV erweitert werden. Preis wie Panorama Zimmer

### Appartement Elberod

Die Wohnung besteht aus 1 Schlafzimmer und 1 Wohn-/ Schlafrum jeweils mit TV, 1 Balkon, Dusche und WC sind in separaten Räumen, kleine vollausgestattete Küchenzeile mit Induktionskochfeld und Spülmaschine. Preis ab 5 Übernachtungen inklusive Frühstück vom Buffet 46 € pro Person

**Die Apartments können auch als Ferienwohnung reserviert werden.**

### Übernachtung mit Frühstück

	1 Nacht	Ab 2 Nächte	Ab 4 Nächte	Ab 7 Nächte
Economy Zimmer	41,50	36,50	33,00	31,50
Standard Doppelzimmer	43,50	38,50	35,00	33,50
Einzelzimmer/ Panoramazimmer	47,50	42,50	39,00	37,50
Bergezimmer	46,50	41,50	38,00	36,50

*Die angegebenen Preise sind pro Person/ Nacht in Euro und inkl. der gesetzlichen MwSt.*

**Gerne erstellen wir Ihnen Ihr individuelles Angebot!  
Rufen Sie uns doch einfach an – Telefon 06456 295 !**

### Extras

- Halbpension (Drei-Gang-Menü) 21,00 € pro Mahlzeit
- Doppelzimmer zur Einzelnutzung Auf Anfrage
- 1 Hund bis Kniehöhe oder 7,00 € pro Nacht
- 1 Hund über Kniehöhe 10,00 € pro Nacht
- Feiertagszuschlag 2,00 € pro Person/ Nacht
- Kinderermäßigung nach Absprache



## PAUSCHALEN

### Unbeschwertes Wandern

Sie gehen einfach „nur“ wandern.  
 Sie brauchen sich um nichts zu kümmern.  
 Wir halten Wanderkarte und Vorschläge für Sie bereit.  
 Und für müde Füße gibt es auch einen Transfer.

Übernachtung im Doppelzimmer mit Dusche/ WC, Radio und TV  
 reichhaltiges Frühstück vom Buffet  
 Vesperpaket inkl. einer Flasche Wasser  
 Wanderkarten  
 Individueller Wandertransfer im Naturpark  
 3-Gänge-Menü am Abend  
 Beispielenü: Rinderkraftbrühe mit Ahle Wurst Klößchen,  
 Kellerwälder Wildschweingulasch und zum Dessert Mattetörtchen

Preis pro Person bei 7 Übernachtungen 497,00 €  
 Preis pro Person bei 3 Übernachtungen 215,00 €  
 Natürlich ist auch die Buchung eines Bergezimmers möglich.

### Biker's Special

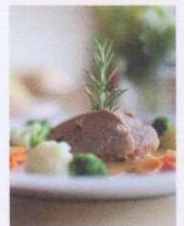
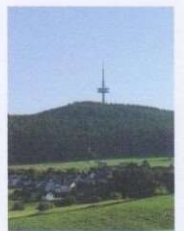
#### Motorradfahrer sind bei uns genau richtig

Traumhafte, wenig befahrene Straßen, warten darauf von Ihnen entdeckt zu werden.

Begrüßungsbier  
 3 Übernachtungen im Doppel- mit Dusche/ WC, Radio und TV  
 Reichhaltiges Frühstücksbuffet  
 Bikerhalbpension am Abend mit zum Beispiel Schnitzelbuffet  
 2 Stunden Kegelbahn  
 Karte und Tourentipps  
 Garage & Trockenraum  
 Visier-Reinigungsstation

Pro Person im Zimmer 181,00 €

Gasthof Zum Hohen Lohr  
 Christine Luckhardt  
 Zum Hohen Lohr 4  
 35114 Haina-Battenhausen  
 Telefon 0 64 56.2 95  
 zum-hohen-lohr@t-online.de  
 www.zum-hohen-lohr.de



## **Silvester am Hohen Lohr**

Verbringen Sie bei uns erholsame Wintertage.  
Verabschieden Sie mit uns das Jahr 2021.

3 Übernachtungen mit „Langschläfer“-Frühstück vom Buffet  
1x Ofenplatz Weltreise  
1x Kellerwaldmenü  
Silvester Nachmittag traditionelles „Kräbbel-Essen“ und  
abends Begrüßungstrunk und Kochkurs mit 4-Gang-Menü,  
sowie korrespondierenden Weinen  
Begrüßen das „neue“ Jahr mit einem Mitternachtssekt

Standardzimmer pro Person € 272,50  
Bergezimmer/ Einzelzimmer pro Person € 282,00  
Buchbar in der Zeit vom 29.12.2021- 01.01.2022.

**GERNE ERSTELLEN WIR IHNEN IHR INDIVIDUELLES ANGEBOT !**  
**Lassen Sie uns einfach Ihre Wünsche wissen.**

Alle angegebenen Preise verstehen sich inklusive der gesetzlichen Steuer. Preisliste ist gültig ab 01.01.2021. Preisänderungen sind vorbehalten. Alle bisherigen Preislisten verlieren hiermit ihre Gültigkeit.