

„Fast alles Inklusive“

Alle Übernachtungspreise beinhalten unter anderem folgende Leistungen ohne Aufpreis

Für alle Gäste:

- Frühstücksbuffet
- Kostenlose Parkplätze
- freundliche Bedienung und immer ein offenes Ohr für Ihre Wünsche
- Regionale Tageszeitung
- Informationsmaterial über die Region
- Allergikerdecken und -kissen
- Auf Wunsch Föhn im Zimmer
- Internetzugang

Speziell für Wanderer:

- Schuhputzutensilien
- Wanderportal im Haus
- Wandertipps
- Trockenraum für nasse Kleidung

Speziell für Biker: (egal ob mit oder ohne Motor)

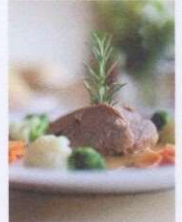
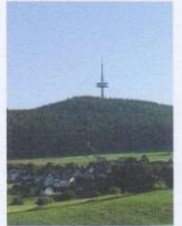
- Trockenraum für Regenkleidung
- Abschließbare Garage
- Großer Carport
- Für den Durchblick (Motorrad) Visierreinigungsstation
- Tourentipps

Speziell für Familien:

- Babybett im Zimmer
- Fläschchenwärmer und Wasserkocher
- Kinderhochstuhl
- Kinderwagenverleih
- Malstifte und Spiele
- Kinderspielplatz im Garten
- Schlittenverleih im Winter

Folgende Leistungen erhalten Sie bei uns gegen Gebühr *

- Lunchpakete zum Mitnehmen
- Wetterfeste Wanderkarten
- Straßen- und Freizeitkarten
- Transfer im Kleinbus



Preisliste

- Economyzimmer
Einfache Zimmer mit Dusche/ WC – ohne TV
(nicht renoviertes Badezimmer) - NotfallZimmer
- Standard Doppelzimmer
mit Dusche/ WC, Radio und LCD-TV, teils Balkon (ca. 16 qm)
- Einzelzimmer (ca. 12 qm)
mit Dusche/ WC, Radio, LCD-TV 32 Zoll und Schreibtisch
- Berge-Doppelzimmer (ca. 23 qm)
mit Dusche/ WC, Radio, LCD-TV 32 Zoll, Kühlschrank, Wasserkocher und
Sofa (auch als Dreibett möglich)
Panoramazimmer zusätzlich mit Balkon

Appartement-Wüstegarten

Unser Appartement ist in der Größe variabel. Es besteht aus 1 Wohn-/ Schlafrum mit Bad und kann um ein zusätzliches Schlafzimmer mit separatem Bad und TV erweitert werden. Preis wie Panorama Zimmer

Appartement Elberod

Die Wohnung besteht aus 1 Schlafzimmer und 1 Wohn-/ Schlafrum jeweils mit TV, 1 Balkon, Dusche und WC sind in separaten Räumen, kleine vollausgestattete Küchenzeile mit Induktionskochfeld und Spülmaschine. Preis ab 5 Übernachtungen inklusive Frühstück vom Buffet 46 € pro Person

Die Apartments können auch als Ferienwohnung reserviert werden.

Übernachtung mit Frühstück

	1 Nacht	Ab 2 Nächte	Ab 4 Nächte	Ab 7 Nächte
Economy Zimmer	36,50	33,50	32,00	30,50
Standard Doppelzimmer	38,50	35,50	34,00	32,50
Einzelzimmer/ Panoramazimmer	42,50	39,50	38,00	36,50
Bergezimmer	41,50	38,50	37,00	35,50

Die angegebenen Preise sind pro Person/ Nacht in Euro und inkl. der gesetzlichen MwSt.

**Gerne erstellen wir Ihnen Ihr individuelles Angebot!
Rufen Sie uns doch einfach an – Telefon 06456 295 !**

Extras

- Halbpension (Drei-Gang-Menü) 18,00 € pro Mahlzeit
- Doppelzimmer zur Einzelnutzung 16,00 € Aufpreis pro Nacht
- 1 Hund bis Kniehöhe oder 7,00 € pro Nacht
- 1 Hund über Kniehöhe 10,00 € pro Nacht
- Feiertagszuschlag 2,00 € pro Person/ Nacht
- Heizkostenpauschale 2,00 € pro Nacht
(von Oktober - April je nach Entwicklung des Heizölpreises fällig)
- Kinderermäßigung nach Absprache



PAUSCHALEN

Unbeschwertes Wandern

Sie gehen einfach „nur“ wandern.
Sie brauchen sich um nichts zu kümmern.
Wir halten Wanderkarte und Vorschläge für Sie bereit.
Und für müde Füße gibt es auch einen Transfer.

Übernachtung im Doppelzimmer mit Dusche/ WC, Radio und TV
reichhaltiges Frühstück vom Buffet
Vesperpaket inkl. einer Flasche Wasser
Wanderkarten
Individueller Wandertransfer im Naturpark
3-Gänge-Menü am Abend
Beispielmenü: Rinderkraftbrühe mit Ahle Wurst Klößchen,
Kellerwälder Wildschweingulasch und zum Dessert Mattetörtchen

Preis pro Person bei 7 Übernachtungen 475,00 €
Preis pro Person bei 3 Übernachtungen 209,50 €
Natürlich ist auch die Buchung eines Bergezimmers möglich.

Biker's Special

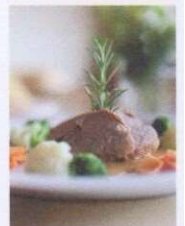
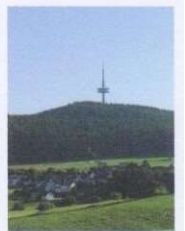
Motorradfahrer sind bei uns genau richtig

Traumhafte, wenig befahrene Straßen, warten darauf von Ihnen entdeckt zu werden.

Begrüßungsbier
3 Übernachtungen im Doppel- mit Dusche/ WC, Radio und TV
Reichhaltiges Frühstücksbuffet
Bikerhalbpension am Abend mit zum Beispiel Schnitzelbuffet
2 Stunden Kegelbahn
Karte und Tourentipps
Garage & Trockenraum
Visier-Reinigungsstation

Pro Person im Zimmer 163,50 €

Gasthof Zum Hohen Lohr
Christine Luckhardt
Zum Hohen Lohr 4
35114 Haina-Battenhausen
Telefon 0 64 56.2 95
zum-hohen-lohr@t-online.de
www.zum-hohen-lohr.de



Silvester am Hohen Lohr

Verbringen Sie bei uns erholsame Wintertage.
Verabschieden Sie mit uns das Jahr 2019.

3 Übernachtungen mit „Langschläfer“-Frühstück vom Buffet
1x Ofenplatz Weltreise
1x Kellerwaldmenü
Silvester Nachmittag traditionelles „Kräbbel-Essen“ und
abends Begrüßungstrunk und Kochkurs mit 4-Gang-Menü,
sowie korrespondierenden Weinen
Begrüßen das „neue“ Jahr mit einem Mitternachtssekt

Standardzimmer pro Person € 252,50
Bergezimmer/ Einzelzimmer pro Person € 275,00
Buchbar in der Zeit vom 29.12.2019- 01.01.2020.

GERNE ERSTELLEN WIR IHNEN IHR INDIVIDUELLES ANGEBOT !
Lassen Sie uns einfach Ihre Wünsche wissen.

Alle angegebenen Preise verstehen sich inklusive der gesetzlichen Steuer. Preisliste ist gültig ab 01.01.2019. Preisänderungen sind vorbehalten. Alle bisherigen Preislisten verlieren hiermit ihre Gültigkeit.