

# PURITY INTENSE

Die multiaktive, hochwirksame  
Pflege gegen unreine Haut!



être belle  
COSMETICS



# PURITY INTENSE

## Die neue Purity Intense Serie

Wirksame, innovative Pflege für Gesicht, Hals und Decolleté bei unreiner, ölig und durch Akne belasteter Haut. Zur effektiven und sichtbaren Verbesserung des Hautbildes – für einen strahlenden Teint!

Unreinheiten der Haut sind keineswegs eine seltene Problematik des Teints. Betroffen ist hierbei nicht nur jugendliche Haut, auch lange

nach der Pubertät kann unreine Haut ein Problem darstellen, das einer besonderen Hautpflege bedarf.

Um der Haut in diesem Problemzustand die passende und notwendige Spezialpflege zu bieten, setzt être belle auf eine Kombination innovativer Wirkstoffe, die den Teint sichtbar und effektiv verbessern – die neue Purity Intense Serie!

## Aktive Bekämpfung von Haut-Unreinheiten mit Purity Intense

Die antibakteriellen Formeln der Purity Intense Produkte helfen der unreinen, gereizten Haut ihr natürliches Gleichgewicht wiederherzustellen. Effektive Multitaktiv-Komplexe bekämpfen nachhaltig die Ursachen unreiner Haut und beugen wirkungsvoll neuen Unreinheiten vor. Der innovative Wirkstoffkomplex aus Salicylsäure und Zink in Verbindung mit natürlichen Extrakten aus Akazie, Lavendel, Grapefruit und Papaya. Zusammen mit pflegenden und feuchtigkeitsspendenden Komponenten, wie

Panthenol, Allantoin, Traubenkernöl und Bisabolol, entfaltet sie ihre optimale Wirkung. Die effektive und gleichzeitig beruhigende Pflege für einen nachhaltig strahlenden, reinen Teint!

Alle Purity Intense Produkte sind:

- parabenfrei
- ohne Silikone
- frei von Mineralölen
- allergenfreies Parfümöl
- dermatologisch getestet

## Purity Intense Reinigendes Waschgel

Sanftes, gründlich reinigendes Waschgel mit antimikrobieller Wirkung. Spendet Feuchtigkeit und bereitet die Haut ideal auf die folgenden Pflegeschritte der Pure Intense Serie vor.

Anwendung: Täglich morgens und abends auf die angefeuchtete Gesichtshaut auftragen, gut aufschäumen und einmassieren, anschließend mit reichlich Wasser abwaschen. Das Waschgel ist der erste Pflegeschritt der Purity Intense Serie und bietet der Haut die perfekte Grundlage für Enzympeeling + Maske und das Tonic.

Die Pflege mit der 24h Creme oder dem Gesichtsflied Ultra Effekt abschließen. Das Waschgel ist auch ideal zur Entfernung von Make-up geeignet. Augenpartie ausparen.

Inhalt 150 ml  
Ref. 5073



## Purity Intense Erfrischendes Tonic

Erfrischendes Gel-Tonic wirkt beruhigend, antimikrobiell und verfeinert die Poren. Für eine kräftige und ebenmäßige Hautstruktur.

Anwendung: Täglich morgens und abends auf die angefeuchtete Gesichtshaut auftragen, sanft einmassieren und kurz einziehen lassen. Optimal abgestimmtes Abschlussprodukt nach der Purity Intense Reinigung mit dem Waschgel und der Enzympeeling + Maske. Ideale Grundlage für die 24h Gesichtspflege und das Gesichtsflied Ultra Effekt.

Inhalt 190 ml · Ref. 5075





# PURITY INTENSE

## Purity Intense Enzympeeling + Maske

Besonders effektive Peelingbehandlung durch sanfte mechanische und proteolytische Wirkungsfaktoren. Unterstützt die Sebumregulation und wirkt antimikrobiell. Für eine besonders gründliche Reinigung und einen frischen, strahlenden Teint!

Anwendung: Je nach Zustand der Haut 2-3mal wöchentlich nach der Reinigung mit dem Purity Intense Waschgel auftragen und je nach Bedarf als mechanisches Peeling sanft einmassieren oder als enzymatische Maske ca. 5 – 15 Minuten einwirken lassen. Danach gründlich mit Wasser abspülen und die Pflege mit dem Purity Intense Tonic und der 24h Creme oder dem Ultra Effekt Fluid abschließen.

Inhalt 75 ml  
Ref. 5074



## Purity Intense 24h Gesichtspflege

Geschmeidige, schnell einziehende 24h Creme zur täglichen Pflege unreiner, ölgiger Haut. Zuverlässiger antibakterieller Schutz vor Hautunreinheiten und äußeren Einflüssen – für ein nachhaltig reines und gesundes Hautbild voller Leuchtkraft.

Anwendung: Morgens und abends nach der Reinigung mit dem Purity Intense Waschgel und dem erfrischenden Tonic auf das Gesicht auftragen und sanft einmassieren. Speziell für unreine, ölige und irritierte Haut geeignet und optimal mit dem Purity Intense Enzympeeling + Maske kombinierbar. Ist auch eine ideale Make-up Grundlage.

Inhalt 50 ml - Ref. 5071



## Purity Intense Gesichtsfluid Ultra Effekt

SOS-Intensivwirkung gegen Hautunreinheiten und Hautirritationen – anzuwenden in besonders akuten Fällen bei unreiner, durch Akne belasteter Haut. Unterstützt effektiv die Regulation der Talgproduktion und hilft, das natürliche Gleichgewicht der Haut wiederherzustellen.

Anwendung: Morgens und abends nach der Reinigung mit dem Purity Intense Waschgel und dem erfrischenden Tonic auf das Gesicht auftragen und sanft einmassieren. Speziell in akuten Fällen bei unreiner, ölig und irritierter Haut anzuwenden und optimal mit dem Purity Intense Enzympeeling + Maske kombinierbar. Dient auch ideal als Make-up Grundlage.

Inhalt 50 ml · Ref. 5072



## Purity Intense Gelée purifiante

Gel mit hautklärender Wirkung. Konzentrierte Wirkstoffe normalisieren die Talg- und Fettproduktion, ohne die Haut auszutrocknen.

Anwendung: Mehrmals täglich partiell auf die betreffenden Stellen auftragen.

Inhalt 50 ml · Ref. 5076



# PURITY INTENSE

## Purity Intense SK-10 Ampulle

Antibakterielles Schwefel-Kräuterkonzentrat – Intensivbehandlung bei unreiner Haut. Normalisierung des gestörten Säureschutzmantels bei Problemhaut. Gleichzeitig bewirkt Hamamelisextrakt eine Verfeinerung der Poren, Allantoin beruhigt die Haut und lässt Rötungen und Reizungen abklingen.

Anwendung: Je nach Hautzustand als 10-tägige Kur anwenden oder als dauerhafte Behandlung 2-3mal wöchentlich.

Inhalt: 1 Packung à 10 x 1,5 ml  
Ref. 4071



Unreine Haut bedarf einer speziellen, hochwirksamen und perfekt aufeinander abgestimmten Pflege, die das Hautbild dabei unterstützt, seine Balance wiederzufinden.

### 1. Phase:

Reinigung	5073	Reinigendes Waschgel
Tonic	5075	Erfrischendes Tonic
Peeling	5074	Enzympeeling + Maske

### 2. Phase:

Tiefenreinigung der Haut mit anschließender punktueller Behandlung

	5076	Gelée purifiante
--	------	------------------

### 3. Phase:

Ampulle	4071	SK-10 Ampulle
Maske	3504	Anti Akne Gesichtsmaske

Bei regelmäßigem Behandlungsrhythmus in der Kabine ist, je nach Hautzustand der Kundin, die Anwendung der Anti Akne Gesichtsmaske (Ref. 3504) nicht bei jedem Kabinenbesuch erforderlich.

### 4. Phase:

Gesichtspflege	5071	24h Gesichtspflege
----------------	------	--------------------

oder in akuten Fällen:

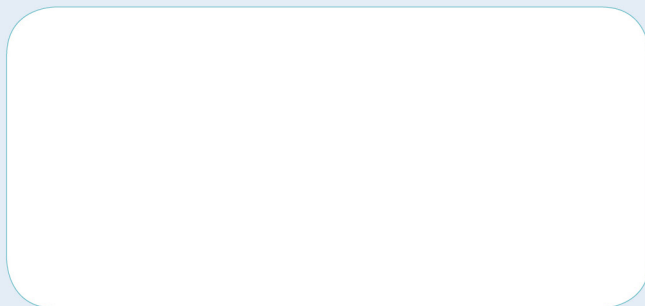
SOS-Intensiv- pflege	5072	Gesichtsfluid Ultra Effekt
-------------------------	------	-------------------------------

Empfehlung: Unterstützen Sie Ihre Hautpflege durch viel Bewegung an frischer Luft und einer gesunden, ausgewogenen Ernährung.

# être belle

**COSMETICS**

Ihr Kosmetikinstitut berät Sie gern:



Deutschland: être belle Cosmetics Vertrieb GmbH  
Nußbäumle 8 · 74223 Flein  
Telefon (07131) 203800 · Telefax (07131) 20380-38  
[www.etre-belle.de](http://www.etre-belle.de)