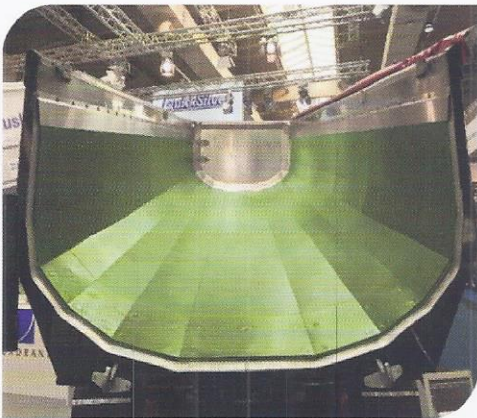


QuickSilver[®]
Truck Liners

NEU!

Mitsubishi Chemical Advanced Materials
freut sich Ihnen vorstellen zu können:

QuickSilver[®] HD (Heavy Duty)



Was ist QuickSilver[®] HD?

- Schlagzäh & **extrem verschleißfest**
- Speziell modifizierter Kunststoffboden
- „Endlos“-Rollenware
- Glatte Oberfläche
- Leicht zu bearbeiten



Anwendungen/ Vorteile

- Sand, Kies, Schotter, Steine
- Glas Recycling
- Abbruch ohne Stahlarmierung
- Viele Kippungen am Tag (>8)
- Mehr Nutzlast (ca. 200 kg+) durch Vermeidung schwerer Verschleißbleche!
- Schutz der Investition
- **Verlängerung der Laufzeit von Bestandsfahrzeugen**

