

Salatiges ...

Bunt gemischter Vorspeisen-Salat mit Hausdressing ^{2,3,L,V,W,A,C} 4,80 €

Große bunte Salat-Schale
mit hausgemachtem Treber-Brot und Hausdressing ^{2,3,L,V,W,A,C} 9,50 €

Große bunte Salat-Schale mit Räucherlachs
Hausdressing und hausgemachtem Treber-Brot ^{2,3,L,V,W,A,O,I} 12,80 €

Großer Salatteller mit Rahm-Quark
Rosmarin-Kartoffeln und hausgemachtem Treber-Brot ^{2,3,L,V,W,A,C} 11,80 €

Suppe ...

Kartoffelcremesuppe
mit hausgemachtem Treber-Brot ^{L,V,W,A} 4,60 €

Braumeistersteak ...

Rinderrückensteak mit Rosmarin Kartoffeln
Café de Paris Butter und Pfeffersauce ^{A,L,V,W} 23,80 €

Rinderrückensteak mit Pommes
Café de Paris Butter und Pfeffersauce ^{A,L,V,W} 23,80 €

Rustikal & Lecker ...

Dammenmühle-Guller

Hähnchen "Kurt" -
½ knusprig gebratenes Grillhähnchen mit Pommes Frites und Salat ^{2,3,L,V,W,A,C} 14,80 €

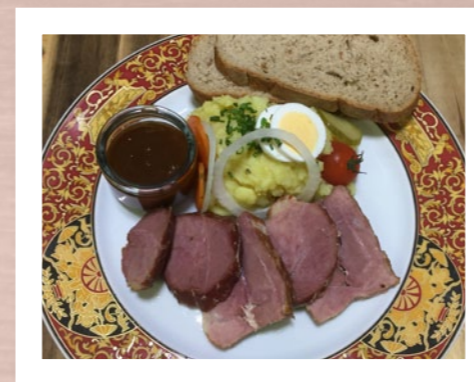
Hähnchen "Bernd" -
½ knusprig gebratenes Grillhähnchen mit Pommes-Frites ^{A,C} 12,80 €

Hähnchen "Maria" -
½ knusprig gebratenes Grillhähnchen mit Salat und hausgemachtem Treber-Brot ^{2,3,L,V,W,A,C} 12,80 €

Hähnchen "Edgar" -
½ knusprig gebratenes Hähnchen mit hausgemachtem Treber-Brot ^{A,C} 9,50 €

Schäufele mit Bratensauce, Senf
Kartoffelsalat und hausgemachtem Treber-Brot ^{A,V,W} 13,80 €

BEACHTEN SIE BITTE AUCH UNSERE SAISONALE "DAMMENMÜHLE-EXTRA"-KARTE.



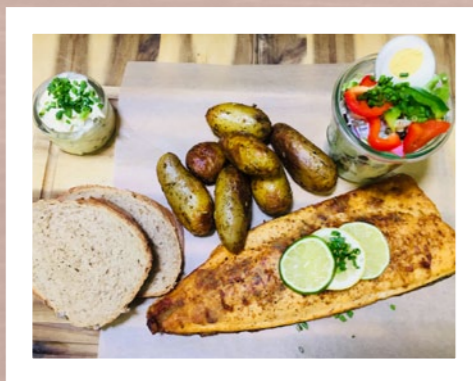
Räucherlachs trifft Schwarzwaldforelle ...

**Räucher-Fischteller mit Räucherlachs ("Die Räucherei")
und Forellenfilet (Drafehn-Fischzucht)** 15,80 €

mit Sahne-Meerrettich, hausgemachtem Treber-Brot und buntem Salat ^{2,3,8,L,Z,V,W,A,C,I}

Seesaiblingsfilet vom Grill mit Drillingskartoffeln und kleinem Salat ... 21,20 €

Zitrone, Remouladensauce und hausgemachtem Treber-Brot ^{A,L,V,W}



Wissen, wo er herkommt:

Im Schuttertal liegt die Forellenzucht Drafehn. Seit 1950 werden dort Forellen im Schutterwasser gezüchtet. Eine erstklassige Adresse in Sachen Fisch ist auch "Die Räucherei" in Klein Meckelsen (bei Hamburg).

Kennzeichnung von Zusatzstoffen und Allergenen

- | | | |
|--------------------------------|---|---|
| *1 = Farbstoffe | *A = Weizen, sowie daraus hergestellte Erzeugnisse | *Q = Pecannüsse, sowie daraus hergestellte Erzeugnisse |
| *2 = Konservierungsstoffe | *B = Roggen, sowie daraus hergestellte Erzeugnisse | *R = Paranüsse, sowie daraus hergestellte Erzeugnisse |
| *3 = Antioxidationsmittel | *C = Gerste, sowie daraus hergestellte Erzeugnisse | *S = Pistazien, sowie daraus hergestellte Erzeugnisse |
| *4 = Geschmacksverstärker | *D = Hafer, sowie daraus hergestellte Erzeugnisse | *T = Macadamia- oder Queenslandnüsse, sowie daraus hergestellte Erzeugnisse |
| *5 = Phosphate | *E = Dinkel, sowie daraus hergestellte Erzeugnisse | *V = Sellerie, und daraus gewonnene Erzeugnisse |
| *6 = Eisen / Glucomat / Lactat | *F = Kamut, | *W = Senf, und daraus gewonnene Erzeugnisse |
| *7 = Wachse | *L = Milch, und daraus gewonnene Erzeugnisse | *Y = Sesamsamen, und daraus gewonnene Erzeugnisse |
| *8 = Schwefeldioxid + Sulfide | *M = Mandeln, sowie daraus hergestellte Erzeugnisse | *Z = Schwefeldioxid und Sulphite |
| *9 = Zuckeraustauschstoffe | *N = Haselnüsse, sowie daraus hergestellte Erzeugnisse | *Z1 = Lupinen, und daraus gewonnene Erzeugnisse |
| *10 = Coffeinhaltig | *O = Walnüsse, sowie daraus hergestellte Erzeugnisse | *Z2 = Weichtiere, und daraus gewonnene Erzeugnisse |
| *11 = Chininhaltig | *P = Cashewnüsse, sowie daraus hergestellte Erzeugnisse | |

Flammkuchen in allen Variationen ...

Brauhaus-Spezial ^{2,4,5,A,L} 8,80 €
Speck, Zwiebeln, Münsterkäse und Treberschmelz

Elsässer ^{2,4,5,A,L} 7,80 €
Speck, Zwiebeln

Gorgonzola ^{2,4,5,A,L} 8,50 €
Speck, Zwiebeln

Vegetarisch – Gemüse der Saison und Käse ^{A,L} 8,00 €

Flammenkuchen mit Räucherlachs ^{A,L} 13,50 €

Süßer Flammenkuchen ^{A,L}
– mit Apfel 8,00 €
– mit Apfel flambiert 8,50 €



Wurstsalate vom Schmiederhof ...

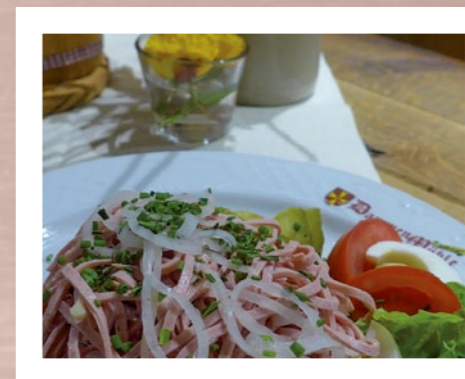
Wurstsalat vom Schmiederhof
mit hausgemachtem Treber-Brot ^{A,W,V} 9,80 €

Wurstsalat vom Schmiederhof
mit Bergkäse Streifen und hausgemachtem Treber-Brot ^{A,W,V,L} 9,80 €

Wurstsalat vom Schmiederhof
mit Rahmquark und Rosmarinkartoffeln ^{A,W,V,L} 12,80 €

Wissen, wo er herkommt:

Auf dem nahegelegenen Langenhard liegt der Anfang des 19. Jahrhunderts erbaute Schmiederhof - mit seinen Erzeugnissen steht er für beste Regionalität und Qualität.



... Verführungen



Gemischtes Eis	4,20 €
Schokolade - Vanille - Erdbeere ^{L, H, A}	
Gemischtes Eis mit Sahne ^{L, H, A}	4,60 €
Eismeringe Dammenmühle	4,50 €
mit Vanille-Eis und Sahne ^{L, H, A}	
Sanfter Engel	4,20 €
Orangensaft, Vanilleeis, Sahnehaube ^{L, H, A}	
Früchte Eisbecher	6,20 €
Vanilleeis und Erdbeereis mit frischen Früchten und Sahne ^{L, H, A}	
Vanilleeis	5,20 €
mit Schokoladensoße und Sahne ^{L, H, A}	



Feste feiern auf der Dammenmühle -

FRAGEN SIE NACH UNSEREN
VIELFÄLTIGEN MENU- UND
BUFFETANGEBOTEN



Kaffee und ... ?



Espresso ¹⁰	2,40 €
Espresso doppelter ¹⁰	3,80 €
Tasse Kaffee ¹⁰	2,40 €
entkoffeinierter Kaffee	2,40 €
Tasse Cappuccino ¹⁰	2,90 €
Latte Macchiato ¹⁰	2,90 €
Milchkaffee ¹⁰	2,90 €
Heiße Schokolade	2,40 €
Heiße Schokolade mit Sahne	2,70 €
Glas Tee verschiedene Sorten (Messmer)	2,20 €

Kuchen ...

Stück Kuchen nach Tagesangebot	3,00 €
Stück Torte nach Tagesangebot	3,50 €
Portion Sahne	0,50 €

