

# ERHARDT MARKISEN



MARKISEN-GESAMTPROGRAMM



Mehr. Freude. Leben. Zuhause.

# OFFENE GELENKARMMARKISE



## ERHARDT S

Maximalmaße 600 x 300 cm (Breite x Ausfall)

Gestellfarbe

- weiß (RAL 9016)
- graualuminium struktur (RAL 9007 Feinstruktur)

Neigungswinkel

0°- 45°

Besonderheit

- serienmäßig mit Volant
- optional mit Regenschutzdach
- sehr schmales Ausfallprofil
- Variomatic-Getriebe (Neigungsverstellung)
- zwei Kopplungsvarianten

ERHARDT S





## ERHARDT BS

Maximalmaße	700 x 400 cm (Breite x Ausfall) »Deluxe« Doppelmarkise: 700 x 350 cm (Breite x Tiefe)
Gestellfarbe	<ul style="list-style-type: none"><li>• weiß (RAL 9016)</li><li>• graualuminium struktur (RAL 9007 Feinstruktur)</li><li>• anthrazit (DB 703)</li></ul>
Wunschfarbe	Jede RAL-Farbe auf Wunsch möglich
Neigungswinkel	5° - 45°
Besonderheit	<ul style="list-style-type: none"><li>• serienmäßig mit Volant</li><li>• »Deluxe«-Modell: Design-Ausfallprofil statt Stoffvolant</li><li>• optional als Doppelmarkise mit Kurbelbedienung möglich</li><li>• Variomatic-Getriebe (Neigungsverstellung)</li></ul>

ERHARDT BS-System



## BS-D, BS-H MARKISE



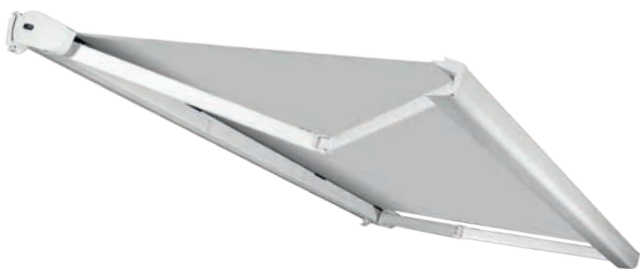
### ERHARDT BS-D, BS-H

Maximalmaße	700 x 400 cm (Breite x Ausfall) »Deluxe« Doppelmarkise: 700 x 350 cm (Breite x Tiefe)
Gestellfarbe	<ul style="list-style-type: none"><li>• weiß (RAL 9016)</li><li>• graualuminium struktur (RAL 9007 Feinstruktur)</li><li>• anthrazit (DB 703)</li></ul>
Wunschfarbe	Jede RAL-Farbe auf Wunsch möglich
Neigungswinkel	5° - 45°
Besonderheit	<ul style="list-style-type: none"><li>• serienmäßig mit Volant</li><li>• »Deluxe«-Modell: Design-Ausfallprofil statt Stoffvolant</li><li>• BS-D serienmäßig mit Regenschutzdach</li><li>• BS-H serienmäßig mit Hülsenprofil</li><li>• BS-D, BS-H mit hochwertigem Kipparmlager</li><li>• optional als Doppelmarkise mit Kurbel- oder Funkfernbedienung möglich</li></ul>

ERHARDT BS-H



# KASSETTENMARKISE



## ERHARDT K

Maximalmaße	500 x 300 cm (Breite x Ausfall)
Gestellfarbe	<ul style="list-style-type: none"><li>• weiß (RAL 9016)</li><li>• graualuminium struktur (RAL 9007 Feinstruktur)</li><li>• anthrazit (DB 703)</li></ul>
Wunschfarbe	Jede RAL-Farbe auf Wunsch möglich
Neigungswinkel	0° - 45°
Besonderheit	<ul style="list-style-type: none"><li>• serienmäßig mit Motor</li><li>• niedrige Bauhöhe, nur 13 cm Kassettenhöhe</li></ul>

## ERHARDT K



# KASSETTENMARKISE



## ERHARDT J

Maximalmaße 500 x 325 cm (Breite x Ausfall)

Gestellfarbe

- weiß (RAL 9016)
- graualuminium struktur (RAL 9007 Feinstruktur)
- anthrazit (DB 703)

Wunschfarbe Jede RAL-Farbe auf Wunsch möglich

Neigungswinkel 0° - 45°

Besonderheit

- serienmäßig mit Motor
- integrierte Regenrinne
- sanftes Schließen der Kasette
- Seitenteile in Chromausführung möglich

ERHARDT J



# KASSETTENMARKISE



## ERHARDT C

Maximalmaße 650 x 350 cm (Breite x Ausfall)

Gestellfarbe

- weiß (RAL 9016)
- graualuminium struktur (RAL 9007 Feinstruktur)
- anthrazit (DB 703)

Wunschfarbe Jede RAL-Farbe auf Wunsch möglich

Neigungswinkel 0° - 45°

Besonderheit

- verschiebbare Halter: flexible Montagemöglichkeiten
- sanftes Schließen der Kassette
- Seitenteile in Chromausführung möglich

## ERHARDT C



# KASSETTENMARKISE



## ERHARDT SD

Maximalmaße	700 x 400 cm (Breite x Ausfall) Doppelmarkise: 650 x 325 cm (Breite x Ausfall)
Gestellfarbe	<ul style="list-style-type: none"><li>• weiß (RAL 9016)</li><li>• graualuminium struktur (RAL 9007 Feinstruktur)</li><li>• anthrazit (DB 703)</li></ul>
Wunschfarbe	Jede RAL-Farbe auf Wunsch möglich
Neigungswinkel	5° - 35°
Besonderheit	<ul style="list-style-type: none"><li>• nur 15 cm Kassettenhöhe</li><li>• besonders stabil (große Flächen möglich)</li><li>• als Doppelmarkise mit Funkmotor erhältlich</li><li>• Kopplungsmöglichkeit</li><li>• hochwertiges Kipparmlager</li></ul>

## ERHARDT SD





# KASSETTENMARKISE



## ERHARDT Q

Maximalmaße	700 x 400 cm (Breite x Ausfall) Doppelmarkise: 650 x 325 cm (Breite x Ausfall)
Gestellfarbe	<ul style="list-style-type: none"><li>• weiß (RAL 9016)</li><li>• graualuminium struktur (RAL 9007 Feinstruktur)</li><li>• anthrazit (DB 703)</li></ul>
Wunschfarbe	Jede RAL-Farbe auf Wunsch möglich
Neigungswinkel	5° - 35°
Besonderheit	<ul style="list-style-type: none"><li>• modernes lineares Design</li><li>• serienmäßig mit Motor</li><li>• besonders stabil (große Flächen möglich)</li><li>• als Doppelmarkise erhältlich</li><li>• optional mit integrierter LED-Beleuchtung</li><li>• hochwertiges Kipparmlager</li></ul>

## ERHARDT Q



# PERGOLAMARKISE



## ERHARDT PM

Minimalbreite	145 cm (Breite) mit max. Ausfall 500 cm
Maximalbreite	650 cm (Breite) mit max. Ausfall 450 cm
Maximalausfall	500 cm (Ausfall) mit max. Breite 600 cm
Technik	Elektromotor, geräuscharm Spannsystem: Gegenzug-Technik
Gestellfarbe	<ul style="list-style-type: none"><li>• weiß (RAL 9016)</li><li>• graualuminium struktur (RAL 9007 Feinstruktur)</li><li>• anthrazit (DB 703)</li></ul>
Wunschfarbe	Jede RAL-Farbe auf Wunsch möglich
Neigungswinkel	0°-45° (ab 15° Regenschutz)
Besonderheit	<ul style="list-style-type: none"><li>• serienmäßig mit Motor</li><li>• sehr schlanke Bauweise</li><li>• aus Aluminium: extrem stabil und langlebig</li><li>• koppelbar</li><li>• für kleine und große Flächen</li><li>• Sonnen- und Regenschutz auch bei Wind</li><li>• Montage an schwierigen Stellen möglich</li></ul>

## ERHARDT PM



# VERTIKALMARKISE



## ERHARDT V

Maximalmaße	600 x 240 cm (Breite x Ausfall)
Vertikalmarkise	Edelstahl-Seilführung
Gestellfarbe	<ul style="list-style-type: none"><li>• weiß (RAL 9016)</li><li>• graualuminium struktur (RAL 9007 Feinstruktur)</li><li>• anthrazit (DB 703)</li></ul>
Wunschfarbe	Jede RAL-Farbe auf Wunsch möglich
Alleinlösung für Fassadenbeschattung	<ul style="list-style-type: none"><li>• Fenster- und Türelemente</li><li>• Glasflächen bzw. -fassaden</li></ul>
Kombinierbar für Balkon und Terrasse (auch seitlich)	<ul style="list-style-type: none"><li>• Terrassendächer</li><li>• Pergolamarkisen</li><li>• Wintergärten</li></ul>
Besonderheit	<ul style="list-style-type: none"><li>• Edelstahl-Seilführung</li><li>• filigrane Bauweise (8 cm)</li><li>• größere Anlagenmaße</li><li>• Reihenmontage möglich</li></ul>

## ERHARDT V



## VERTIKALMARKISE MIT ZIP-SYSTEM



### ERHARDT Z

Maximalmaße	500 x 300 cm (Breite x Ausfall)
Vertikalmarkise	mit Führungsschiene
Gestellfarbe	<ul style="list-style-type: none"><li>• weiß (RAL 9016)</li><li>• graualuminium struktur (RAL 9007 Feinstruktur)</li><li>• anthrazit (DB 703)</li></ul>
Wunschfarbe	Jede RAL-Farbe auf Wunsch möglich
Alleinlösung für Fassadenbeschattung	<ul style="list-style-type: none"><li>• Fenster- und Türelemente</li><li>• Glasflächen bzw. -fassaden</li></ul>
Kombinierbar für Balkon und Terrasse (auch seitlich)	<ul style="list-style-type: none"><li>• Terrassendächer</li><li>• Pergolamarkisen</li><li>• Wintergärten</li></ul>
Besonderheit	<ul style="list-style-type: none"><li>• verstecktes Reissverschlussystem</li><li>• besondere Windstabilität</li><li>• größere Anlagenmaße</li><li>• Reihenmontage möglich</li><li>• rundes und eckiges Kassettendesign</li></ul>

### ERHARDT Z



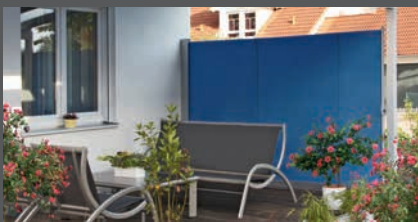
# WIND- UND SICHTSCHUTZMARKISE



## ERHARDT WSW

Maximalmaße	190 x 350 cm (Höhe x Auszug)
Seitenmarkise	Kassettenmarkise zum Ausziehen
Gestellfarbe	<ul style="list-style-type: none"><li>• weiß (RAL 9016)</li><li>• graualuminium struktur (RAL 9007 Feinstruktur)</li><li>• anthrazit (DB 703)</li></ul>
Wunschfarbe	Jede RAL-Farbe auf Wunsch möglich
Ideale Lösung für Balkon und Terrasse	<ul style="list-style-type: none"><li>• als Sololösung</li><li>• zu Gelenkarmmarkisen</li><li>• zu Pergolamarkisen</li></ul>
Besonderheit	<ul style="list-style-type: none"><li>• sehr leichte Bedienung</li><li>• Masthalterung und Griff in verschiedenen Designs</li><li>• flexible Befestigungsmöglichkeiten</li><li>• sehr windstabil</li><li>• Kassette mit Markisentuch abnehmbar (im Winter)</li></ul>

ERHARDT WSW



# WINTERGARTENMARKISEN

## ERHARDT TM

Montagearten    Aufdachmontage  
                      Unterdachmontage

Überstand        Schienen: max. 100 cm

Besonderheit    • Unterdachmontage  
                      • kleine Kassette  
                      • auch für sehr kleine  
                      Bereiche geeignet  
                      (Dachflächenfenster)



## ERHARDT HS

Montagearten    Aufdachmontage

Überstand        Schienen: max. 100 cm

Besonderheit    • kompakte Bauweise  
                      • sehr robust, perfekt für  
                      größere Flächen  
                      • koppelbar mit spezieller  
                      Doppelschiene



## ERHARDT WG

Montagearten    Aufdachmontage

Überstand        Schienen: max. 120 cm  
                      Kassette: max. 120 cm  
                      pro Seite

Besonderheit    • Schienen können  
                      eingerückt werden  
                      für Speziallösungen  
                      • elegante Optik  
                      • Markisentuch in  
                      Schweißklebetechnik

