



ThermoSafe

ohne Seitenteil

ab **2798 €***

inkl. RC 3

Sicherheitsausstattung

Aktions-Sicherheitshaustüren 2021

Aluminium-Haustüren ThermoSafe inkl. RC 3 Sicherheitsausstattung

Schnell geliefert
ab ca. 3 Wochen Lieferzeit

HÖRMANN

ThermoSafe
ohne Verglasung
ab **2798 €***

ThermoSafe
mit Verglasung
ab **2998 €***



Motiv 860



Motiv 871



Motiv 872



Motiv 459 ■ NEU



Motiv 138



Motiv 189



Motiv 454 ■ NEU



Motiv 422 ■ NEU



Motiv 501



Motiv 502



Motiv 503



Motiv 504



Motiv 505



Motiv 686



Motiv 867

*unverbindliche Preisempfehlung
inkl. 19 % MwSt., gültig bis zum
31.12.2021 bei allen teilnehmenden
Vertriebspartnern in Deutschland

**die ausführlichen Garantie-
Bedingungen finden Sie unter
www.hoermann.com

***abhängig von der Türgröße,
angegebene Werte für
RAM 1230 x 2180 mm

****bei Haustüren ohne Seitenteile /
Oberlicht, optional bei Haustüren
mit Seitenteilen / Oberlicht gegen
Aufpreis mit verlängerter Lieferzeit

*****weitere Infos finden Sie unter
[www.hoermann.de/sicherheits-
versprechen](http://www.hoermann.de/sicherheits-
versprechen)

*****gegen Aufpreis und mit
verlängerter Lieferzeit



KfW-Zuschuss 455-E Einbruchschutz

Sparen Sie über 380 € bei einer ThermoSafe Haus-
tür mit serienmäßiger RC 3 Sicherheitsausstattung.
Und das Beste: Auch für die Montagekosten können
Sie einen KfW-Zuschuss von 10 % beantragen.

Weitere Informationen finden Sie unter www.kfw.de

Aluminium-Haustüren ThermoSafe



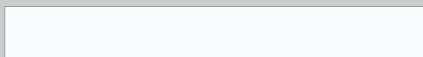
- 12 moderne Aktionsmotive
- 3 klassische Aktionsmotive ■ **NEU**
- ca. 3 Wochen Lieferzeit für Türen in Verkehrsweiß RAL 9016, matt
- ca. 4 Wochen Lieferzeit für Türen in allen anderen Aktionsfarben
- hohe Wärmedämmung mit einem U_D -Wert bis zu ca. $0,87 \text{ W}/(\text{m}^2\cdot\text{K})^{***}$
- serienmäßig mit RC 3 Sicherheitsausstattung****
- 3-fach Wärmeschutzverglasung mit beidseitigem Sicherheitsglas für Einbruchschutz von außen und Unfallschutz von innen
- Maßfertigung bis $1250 \times 2250 \text{ mm}$
- optional in Übergrößen bis $1250 \times 2350 \text{ mm}^{*****}$
- optional mit Seitenteilen und / oder Oberlicht****



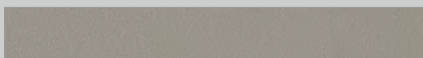
Serienmäßig****



7 Aktionsfarben ohne Aufpreis



RAL 9016, matt, Verkehrsweiß



RAL 7030, Feinstruktur matt, Steingrau



RAL 7016, matt, Anthrazitgrau



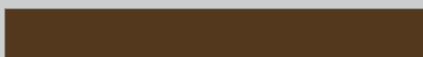
RAL 7016, Feinstruktur matt, Anthrazitgrau



RAL 9007, Feinstruktur matt, Graualuminium



CH 703, Anthrazit metallic



CH 607, Maronefarben

Zusatzpaket

ThermoSafe Hybrid

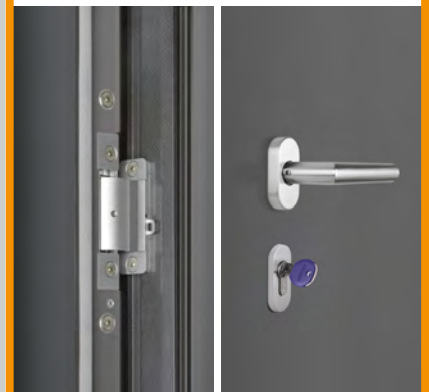
- Türblattaußenseite aus pulverbeschichtetem Edelstahlblech für besonders hohe Formstabilität
- nicht erhältlich für die Motive 459, 454 und 422

Aufpreis **179 €***

Zusatzpaket

Design

- verdeckt liegende Bänder für eine edle Türinnenansicht
- eleganter Edelstahl-Innen-drücker Caro



Aufpreis **298 €***

Die abgebildeten Farben und Oberflächen sind aus drucktechnischen Gründen nicht farbverbindlich. Alle Farbangaben in Anlehnung an die RAL-Farbe. Beschreibungen und Abbildungen, Angaben über Lieferumfang, Ausstattung und Farbton entsprechen dem Zeitpunkt der Drucklegung. Änderungen und Irrtümer vorbehalten. Die konkrete Ausstattung der Tür ist beim Hörmann Partner unter Bezugnahme auf die jeweils aktuelle Preisliste zu erfragen. Urheberrechtlich geschützt. Nachdruck, auch auszugsweise, nur mit unserer Genehmigung.

nur **2998 €***

alle ThermoSafe
Aktions-Sicherheitshaustüren
mit Verglasung in 7 Farben



Serienmäßig**



ThermoSafe Motiv 189

Abb.: Aktionsfarbe Verkehrsweiß RAL 9016, matt, Edelstahl-Griff HOE 615, Motivglas Float mattiert mit 7 klaren Querstreifen (10 mm hoch), 3-fach WSG, U_D -Wert bis ca. $0,9 \text{ W}/(\text{m}^2 \cdot \text{K})^{***}$



ThermoSafe Motiv 501

Abb.: Aktionsfarbe Steingrau RAL 7030, matt, Edelstahl-Griff HOE 500, Ornamentglas Satinato, U_D -Wert bis zu ca. $0,9 \text{ W}/(\text{m}^2 \cdot \text{K})^{***}$



ThermoSafe Motiv 502

Abb.: Aktionsfarbe Maronefarben CH 607, Feinstruktur matt, Edelstahl-Griff HOE 500, Ornamentglas Satinato, U_D -Wert bis zu ca. $0,9 \text{ W}/(\text{m}^2 \cdot \text{K})^{***}$

*unverbindliche Preisempfehlung inkl. 19 % MwSt., gültig bis zum 31.12.2021 bei allen teilnehmenden Vertriebspartnern in Deutschland

**bei Haustüren ohne Seitenteile / Oberlicht, optional bei Haustüren mit Seitenteilen / Oberlicht gegen Aufpreis mit verlängerter Lieferzeit

***abhängig von der Türgröße, angegebene Werte für RAM 1230 x 2180 mm

► ThermoSafe Motiv 501 in Aktionsfarbe Anthrazitgrau RAL 7016, matt, mit optionalen Seitenteilen



nur **2998 €***

alle ThermoSafe
Aktions-Sicherheitshaustüren
mit Verglasung in 7 Farben



Serienmäßig**



ThermoSafe Motiv 503

Abb.: Aktionsfarbe Verkehrsweiß
RAL 9016, matt, Edelstahl-Griff
HOE 500, Motivglas Float mattiert
mit 7 klaren Querstreifen
(10 mm hoch), U_D -Wert bis
ca. $0,9 \text{ W}/(\text{m}^2 \cdot \text{K})^{***}$



ThermoSafe Motiv 504

Abb.: Aktionsfarbe Maronefarben
CH 607 Feinstruktur matt,
Edelstahl-Griff HOE 500, Motivglas
Float mattiert mit 5 klaren
Querstreifen (10 mm hoch),
 U_D -Wert bis zu ca. $0,9 \text{ W}/(\text{m}^2 \cdot \text{K})^{***}$



ThermoSafe Motiv 505

Abb.: Aktionsfarbe Anthrazitgrau
RAL 7016, matt, Edelstahl-Griff
HOE 500, Motivglas Float mattiert
mit 4 klaren Querstreifen
(10 mm hoch), U_D -Wert bis
ca. $0,9 \text{ W}/(\text{m}^2 \cdot \text{K})^{***}$

nur **2998 €***

alle ThermoSafe
Aktions-Sicherheitshaustüren
mit Verglasung in 7 Farben

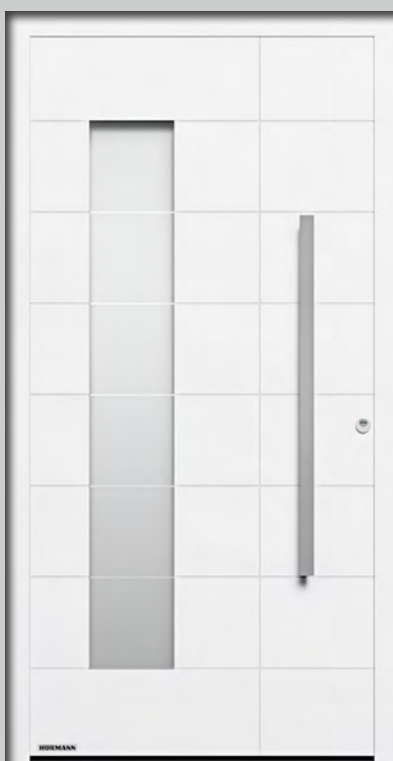


Serienmäßig**



ThermoSafe Motiv 686

Abb.: Aktionsfarbe Anthrazitgrau RAL 7016, matt, Edelstahl-Griff HOE 600, Motivglas Float mattiert mit 7 klaren Querstreifen (20 mm hoch), 3-fach WSG, U_D -Wert bis zu ca. $0,9 \text{ W}/(\text{m}^2 \cdot \text{K})^{***}$



ThermoSafe Motiv 867

Abb.: Aktionsfarbe Verkehrsweiß RAL 9016, matt, Edelstahl-Griff HOE 620, Motivglas Float mattiert mit 7 klaren Querstreifen (5 mm hoch), Nutenbreite 5 mm, U_D -Wert bis zu ca. $0,9 \text{ W}/(\text{m}^2 \cdot \text{K})^{***}$



ThermoSafe Motiv 138

Abb.: Aktionsfarbe Graualuminium RAL 9007, Feinstruktur matt, Ornamentglas Satinato, Edelstahl-Griff HOE 500, U_D -Wert bis zu ca. $0,9 \text{ W}/(\text{m}^2 \cdot \text{K})^{***}$

*unverbindliche Preisempfehlung inkl. 19 % MwSt.,
gültig bis zum 31.12.2021 bei allen teilnehmenden Vertriebspartnern in Deutschland

**bei Haustüren ohne Seitenteile / Oberlicht, optional bei Haustüren
mit Seitenteilen / Oberlicht gegen Aufpreis mit verlängerter Lieferzeit

***abhängig von der Türgröße, angegebene Werte für RAM 1230 x 2180 mm



nur **2798 €***

alle ThermoSafe
Aktions-Sicherheitshaustüren
ohne Verglasung in 7 Farben

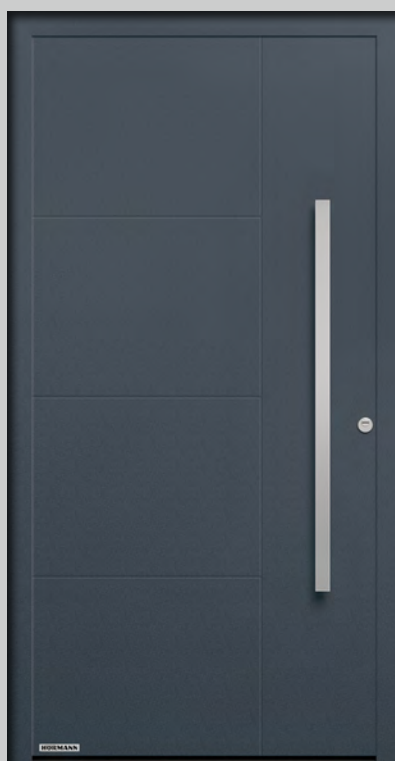


Serienmäßig**



ThermoSafe Motiv 860

Abb.: Aktionsfarbe Verkehrsweiß
RAL 9016, matt, Edelstahl-
Griff HOE 700, U_D -Wert bis zu
ca. $0,87 \text{ W}/(\text{m}^2\cdot\text{K})^{***}$



ThermoSafe Motiv 871

Abb.: Aktionsfarbe Anthrazitgrau
RAL 7016, Feinstruktur matt,
Edelstahl-Griff HOE 710,
Nutenbreite 5 mm, U_D -Wert
bis zu ca. $0,87 \text{ W}/(\text{m}^2\cdot\text{K})^{***}$



ThermoSafe Motiv 872

Abb.: Aktionsfarbe Anthrazit metallic
CH 703, Feinstruktur matt, Edelstahl-
Griff HOE 615, Nutenbreite 5 mm,
 U_D -Wert bis zu ca. $0,87 \text{ W}/(\text{m}^2\cdot\text{K})^{***}$

◀ ThermoSafe Motiv 871 in Aktionsfarbe Anthrazit metallic
CH 703, Feinstruktur matt, mit optionalen Seitenteilen und
Oberlicht sowie Garagen-Sektionaltor L-Sicke in Silkgrain
Anthrazit metallic CH 703

*unverbindliche Preisempfehlung inkl. 19 % MwSt.,
gültig bis zum 31.12.2021 bei allen teilnehmenden Vertriebspartnern in Deutschland
**bei Haustüren ohne Seitenteile / Oberlicht, optional bei Haustüren
mit Seitenteilen / Oberlicht gegen Aufpreis mit verlängerter Lieferzeit
***abhängig von der Türgröße, angegebene Werte für RAM 1230 × 2180 mm



nur **2998 €***

alle ThermoSafe
Aktions-Sicherheitshaustüren
mit Verglasung in 7 Farben



Serienmäßig**

nur **2798 €***

alle ThermoSafe
Aktions-Sicherheitshaustüren
ohne Verglasung in 7 Farben



ThermoSafe Motiv 422 ■ NEU

Abb.: Aktionsfarbe Verkehrsweiß
RAL 9016, matt, Edelstahl-Griff
HOE 14-2, Motivglas Reflo
sandgestrahlt mit ungestrahltem
Rand (20 mm umlaufend),
U_D-Wert bis ca. 0,9 W/(m²·K)^{***}

ThermoSafe Motiv 454 ■ NEU

Abb.: Aktionsfarbe Maronefarben
CH 607 Feinstruktur matt, optionaler
messingfarbener Griff HOE 14-4,
Motivglas Reflo sandgestrahlt mit
ungestrahltm Rand (20 mm
umlaufend),
U_D-Wert bis ca. 0,9 W/(m²·K)^{***}

ThermoSafe Motiv 459 ■ NEU

Abb.: Aktionsfarbe Verkehrsweiß
RAL 9016, matt, Edelstahl-
Griff HOE 14-2, U_D-Wert bis
ca. 0,88 W/(m²·K)^{***}

◀ ThermoSafe Motiv Motiv 459 in Aktionsfarbe Verkehrsweiß
RAL 9016, matt, mit optionalen Seitenteilen

*unverbindliche Preisempfehlung inkl. 19 % MwSt.,
gültig bis zum 31.12.2021 bei allen teilnehmenden Vertriebspartnern in Deutschland
**bei Haustüren ohne Seitenteile / Oberlicht, optional bei Haustüren
mit Seitenteilen / Oberlicht gegen Aufpreis mit verlängerter Lieferzeit
***abhängig von der Türgröße, angegebene Werte für RAM 1230 × 2180 mm

Eingänge attraktiv gestalten: Seitenteile und Oberlicht

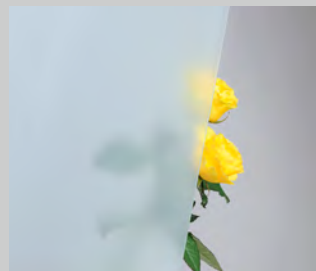


ab **709 €***
je Seitenteil Float / Float / Float
z. B. 400 x 2250 mm

Verglasungen



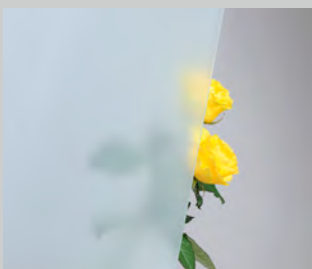
Float klar



Float mattiert

Tipp:

Satinato wirkt etwas grünlicher und lässt etwas mehr Licht durch als Float mattiert. **Satinato ist deshalb die erste Wahl** für Haustüren ohne Seitenteile und Oberlicht und relativ dunkle Flure.



Satinato



Motivglas

*unverbindliche Preisempfehlung inkl. 19% MwSt. mit 4 Wochen Lieferzeit, gültig bis zum 31.12.2021 bei allen teilnehmenden Vertriebspartnern in Deutschland

Ganz nach Ihren Wünschen: 7 Aktionsfarben

Ohne Aufpreis



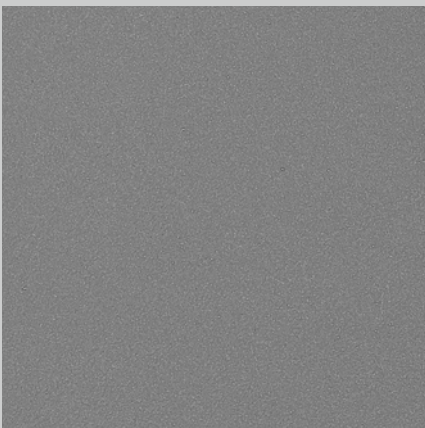
Verkehrsweiß RAL 9016, matt



Anthrazit metallic CH 703, Feinstruktur matt



Maronefarben CH 607, Feinstruktur matt



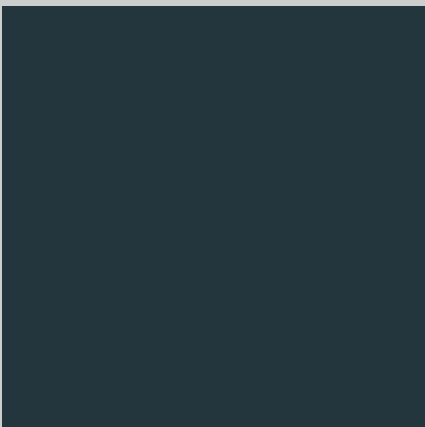
Graualuminium RAL 9007, Feinstruktur matt



Steingrau RAL 7030, Feinstruktur matt



Anthrazitgrau RAL 7016, Feinstruktur matt



Anthrazitgrau RAL 7016, matt

Die abgebildeten Farben und Oberflächen sind aus drucktechnischen Gründen nicht farbverbindlich. Alle Farbangaben in Anlehnung an die RAL-Farbe. Bei Türen mit dunkler Oberfläche ist eine Ausrichtung zur Sonne zu vermeiden, da die erhöhte Materialausdehnung die Funktion der Tür einschränken kann.

Individuelles Design: Griff nach Wahl

Ohne Aufpreis

Wählen Sie einen individuellen Griff für Ihr Haustürmotiv



Aufpreis 62 €*

Bei der Wahl der Griffe HOE 501 oder 701 für Ihr Haustürmotiv



*unverbindliche Preisempfehlung inkl. 19 % MwSt,
gültig bis zum 31.12.2021 bei allen teilnehmenden Vertriebspartnern in Deutschland

Für Ihre Sicherheit und mehr Komfort: Schlossvarianten



**wahlweise
ohne Aufpreis**

Standardschloss H5 mit 5-fach-Schloss, Sicherheitsrosette und Hakenriegel, VdS Klasse C oder
Schloss S5 Automatik mit 5-Verriegelungspunkten und mechanischer, 4-facher Selbstverriegelung, VdS Klasse B



**Aufpreis ab 98 €*
E-Öffner für Schloss H5**

**Aufpreis 479 €*
Schloss S5 Comfort**

Standardschloss H5 mit E-Öffner oder **Automatik-Schloss S5 Comfort inkl. A-Öffner** zur Türöffnung von innen durch Tastendruck



Aufpreis 983 €*

Automatik-Schloss S5 Scan
zur Türöffnung von außen mit Ihrem Fingerabdruck



Aufpreis 1138 €*

Automatik-Schloss S5 Code
zur Türöffnung von außen über Codeeingabe



Aufpreis 663 €*

Automatik-Schloss S5 Smart
zur Türöffnung von innen und außen über BiSecur Funk mit **serienmäßigem Handsender im Wert von 39 €**



Aufpreis 663 €*

Automatik-Schloss S5 Bluetooth
zur Türöffnung von innen und außen über Bluetooth-Empfänger und Ihr Smartphone mit Hörmann BlueSecur App

*unverbindliche Preisempfehlung inkl. 19 % MwSt,
gültig bis zum 31.12.2021 bei allen teilnehmenden Vertriebspartnern in Deutschland



Gut für unser Klima Schön und sicher für Ihr Zuhause

Klimaneutrale Türen von Europas Nr. 1

Bei der Produktion unserer Aktionstüren nutzen wir 100 % Ökostrom und sparen durch viele weitere Maßnahmen mehrere tausend Tonnen CO₂ ein. Die restlichen Emissionen kompensieren wir mit der Förderung von Klimaschutzprojekten in Zusammenarbeit mit ClimatePartner.

Weitere Informationen finden Sie unter www.hoermann.de/umwelt



HÖRMANN