

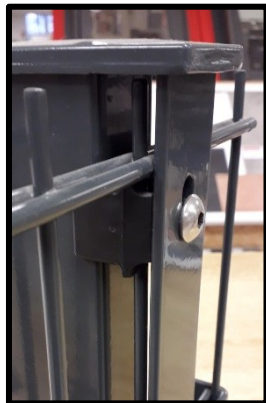
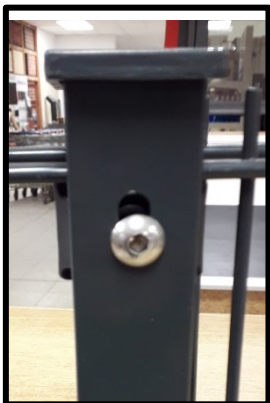
Pfostenarten bei Stahlgitterzäunen



Pfosten 60 x 40 mm,
bündige Kunststoffkappe,
Stabmatte auf Kunststoffklemmbock mit Flacheisenleiste und Schraube befestigt.



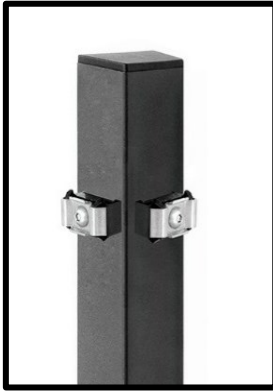
Pfosten 60 x 40 mm,
bündige Kunststoffkappe,
Stabmatte auf Kunststoffklemmbock mit Vierkantplättchen und Schraube befestigt.



Pfosten 60 x 40 mm,
überstehende Alu-Kappe,
Stabmatte auf Kunststoffklemmbock mit
Flacheisenleiste und Schraube befestigt.



Pfosten 60 x 40 mm,
bündige Alu-Kappe,
Stabmatte auf Kunststoffklemmbock mit profiliert
er Klemmplatte und Schraube befestigt.



Eckpfosten 60 x 60 mm,
bündige Kunststoffkappe,
Stabmatte wird auf Kunststoffklemmbock mit Vierkantplättchen und
Schrauben befestigt.



Eckpfosten 60 x 60 mm,
bündiger Kunststoffkappe,
Stabmatte wird auf Kunststoffklemmböcken mit Flacheisenleiste und
Schrauben befestigt.

Auch mit überstehender Alu-Kappe erhältlich.