



# Multifunktionsstüren

Vollflächig verklebte Verbundkonstruktion OD  
mit dauerhaft planebener Oberfläche







- 4 Hörmann Markenqualität
- 6 Hörmann Objektürenprogramm
- 8 Nachhaltig produziert
- 9 Architektenprogramm
- 10 Gute Gründe für Hörmann
- 12 Die Multifunktionsstür OD
- 14 Qualität bis ins Detail
- 16 Zargensystem
- 18 Zargen mit Mineralwoll-Hinterfüllung für Massivwände
- 20 Zargen mit Mineralwoll-Hinterfüllung für Trockenbau
- 22 Zargen mit Vermörtelung für Massivwände
- 24 Türfunktionen
- 26 Stahltüren-Programm
- 46 Verglasungen
- 48 Oberteile / Lüftungsgitter
- 50 Dekoroberflächen
- 51 Sonderausstattungen
- 58 Maßbezüge
- 59 Lichte Durchgangsbreiten
- 60 Technische Details
- 62 Hörmann Produktprogramm

Die abgebildeten Farben und Oberflächen sind aus drucktechnischen Gründen nicht farbverbindlich.

Urheberrechtlich geschützt. Nachdruck, auch auszugsweise, nur mit unserer Genehmigung. Änderungen vorbehalten.

# Markenqualität von Hörmann für höchste Sicherheit und Verlässlichkeit



Behörde für Stadtentwicklung und Umwelt in Hamburg mit Hörmann Produkten



## Eigene Produktentwicklung

Wachsende und sich verändernde Anforderungen an Funktion und Sicherheit verlangen gerade bei beweglichen Bauelementen wie Toren und Türen ständig Neuentwicklungen und Verbesserungen in der Konstruktion und Ausstattung. Hier beweisen unsere qualifizierten Entwicklungsteams immer wieder ihre hohe Fachkompetenz.



## Produktion auf höchstem Niveau

Hörmann setzt auf modernste Produktionstechnik in hochspezialisierten Werken. Computergesteuerte Bearbeitung garantiert maßhaltige Elemente mit perfektem Sitz aller Beschläge und Funktionsteile.



## **Sichere Lösungen mit internationaler Zulassung**

Von Hörmann bekommen Sie alle Türen, die Sie brauchen, aus einer Hand. In ansichtsgleicher Optik und mit genau den Funktionen, die Sie für Ihr Objekt benötigen: Feuer-schutz, Rauchschutz, Schallschutz und Einbruchschutz. Hörmann Brandschutzlösungen sind international zugelassen. Mehrere Konstruktionen entsprechen „British Standard“ und sind damit in weiten Teilen des Commonwealth zugelassen. Auch für China, wo Hörmann Feuerschutz-türen für den lokalen Markt fertigt, liegen Zulassungen vor.

In den entsprechenden Ländern stehen Ihnen starke Vertriebsorganisationen für Planung und Ausführung zur Verfügung.



## **Brandschutzzentrum mit Brandhaus**

In internen Brandtests in unserem Brandschutzzentrum werden ständig Neu- und Weiterentwicklungen auf den geforderten Feuerwiderstand und die Rauchdichtigkeit geprüft. Erkenntnisse aus diesen Tests geben ein hohes Maß an Sicherheit für den Brandschutz im Objekt. Mit diesen Tests werden optimale Voraussetzungen für die offiziellen Prüfungen in den akkreditierten Prüfstellen zur Erteilung der amtlichen Zulassung geschaffen.



## **Kompetente Objektbetreuung**

Erfahrene Fachberater der kundennahen Vertriebsorganisation begleiten Sie von der Objektplanung über die technische Klarstellung bis hin zur Bauabnahme.

Die fachgerechte Montage garantieren erfahrene Hörmann Monteure und das in Seminaren geschulte Fachpersonal der Hörmann Partner.

# Hörmann Objektürenprogramm

Für jede Anforderung die passende Lösung





## Funktionstüren

Von robusten Stahl-Innentüren und sicheren Wohnungsabschlusstüren über vollverglaste Bürotüren bis hin zu thermisch getrennten Außentüren bietet Hörmann ein großes Programm mit vielfältigen Farb- und Ausstattungsvarianten.



## Multifunktionsüren aus Stahl und Edelstahl

Multifunktionsüren aus Stahl bieten Architekten und Bauherren überzeugende Vorteile: Türen unterschiedlicher Funktionsanforderung, die in der gleichen Gebäudeebene eingebaut werden, passen durch die durchgängige, identische Türansicht perfekt zueinander. Die Stahl- und Edelstahltüren STS / STU überzeugen durch ihre flächenbündige, elegante Türoptik.



## Vollverglaste Rohrrahmenelemente und Automatik-Schiebetüren

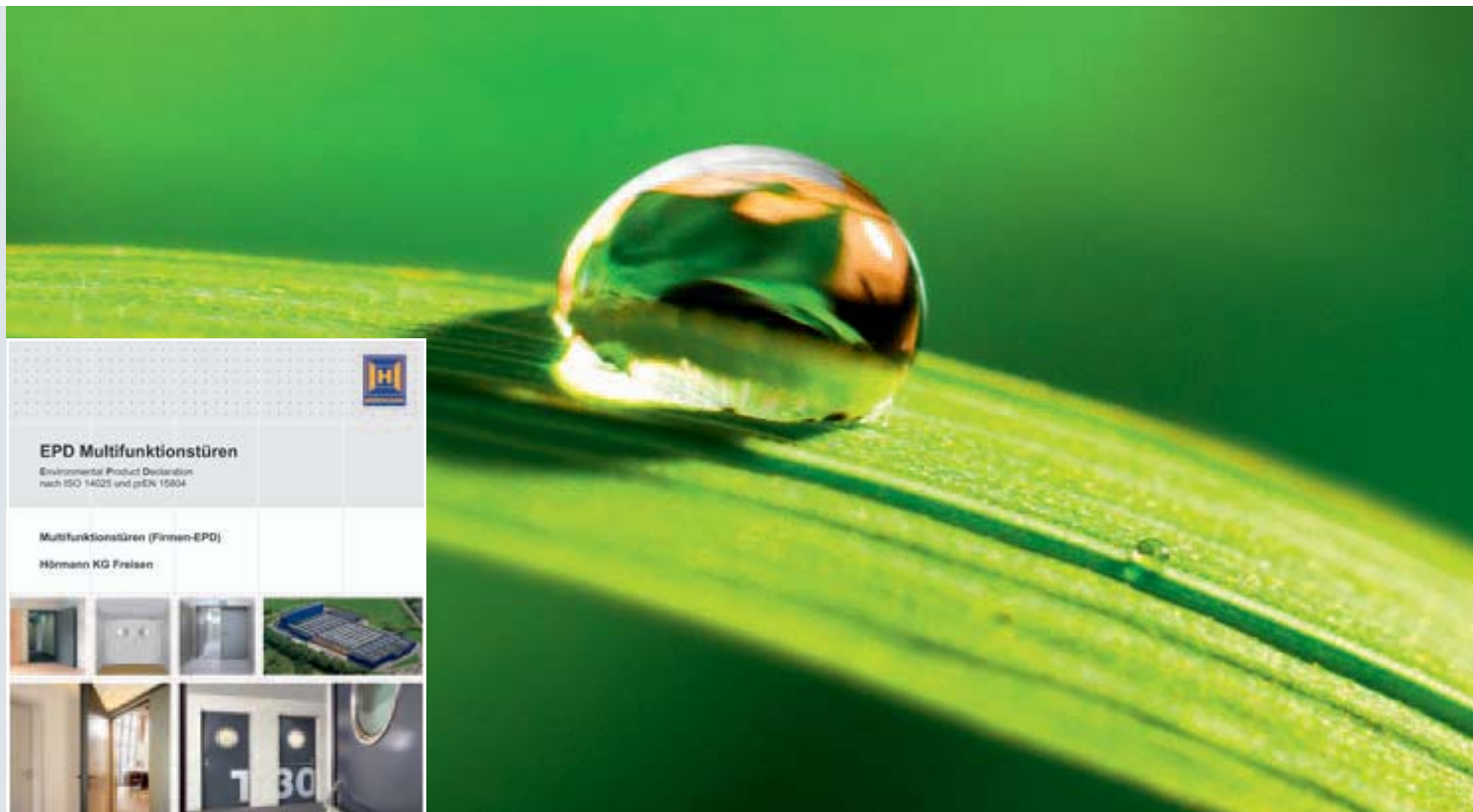
Hörmann Feuer- und Rauchschutztüren und -verglasungen aus Stahl und Aluminium überzeugen durch die zertifizierte Sicherheit, die perfekte Funktion und eine hundertprozentig gleiche Optik in den Systemen T30, T60, T90. Mit Hörmann Automatik-Schiebetüren verbinden Sie die Transparenz von Rohrrahmenelementen mit den Anforderungen an Brandschutz oder für barrierefreies Bauen. Mit diesem Programm bietet Hörmann ein durchgängig stimmiges Brandschutz-Konzept für anspruchsvolle architektonische Lösungen im Objektbau.



## Durchblickfenster

Hörmann Durchblickverglasungen werden als Fenster oder raumhohe Elemente für mehr Licht und besseren Sichtkontakt eingesetzt. Durchblickverglasungen erhalten Sie für Anforderungen wie Wärmedämmung, Schall- und Strahlenschutz sowie in feuerhemmenden F30 und feuerbeständigen F90 Varianten. Sprossenaufteilung, Aussparung und Schrägen ermöglichen auch individuelle Lösungen.

# Nachhaltig produziert für zukunftsweisendes Bauen



## Nachhaltig dokumentiert und bestätigt durch das ift in Rosenheim

Hörmann hat sich die Nachhaltigkeit aller Multifunktionsüren durch eine Umwelt-Produktdeklaration (EPD)\* nach ISO 14025 vom Institut für Fenstertechnik (ift) in Rosenheim bestätigen lassen.

Grundlage für die Prüfung sind die Product Category Rules (PCR) Türen und Tore der ift Rosenheim GmbH Ausgabe PCR-TT-0.1.

Die umweltschonende Produktion wurde durch eine Ökobilanz nach DIN EN 14040 / 14044 für alle Türen bestätigt.

## Nachhaltig produzierte Funktionstüren von Hörmann

- **Umweltschonende Produktion**  
Z. B. werkseitige Pulverbeschichtung ohne Lösungsmittel, die bauseits mit einer Vielzahl von VOC-armen Lacken oder Grundierungen endbehandelt werden kann.
- **Regionale Rohstoffe**  
Der Großteil der eingesetzten Rohstoffe wird aus Deutschland und Zentraleuropa bezogen.
- **Langlebige, wartungsarme Produkte**  
Geprüft im Funktionstest mit über 200000 Schließzyklen.

## Nachhaltiges Bauen mit der Kompetenz von Hörmann

Hörmann hat große Erfahrung durch zahlreiche Objekte für nachhaltiges Bauen sammeln können. Mit diesem Know-how unterstützen wir auch Ihre Vorhaben. Ein weiterer Vorteil dabei für Sie: Bei jedem Objektauftrag werden die erforderlichen Daten für die Leed-Zertifizierung automatisch erstellt.

breeam



DGNB®

Deutsche Gesellschaft für Nachhaltiges Bauen e.V.  
German Sustainable Building Council





# Das Architektenprogramm von Hörmann

## Mehr als 9000 Zeichnungen für über 850 Produkte



### Das Architektenprogramm

Durch die moderne, nutzerfreundliche Oberfläche können Sie noch einfacher mit Hörmann Produkten planen. Eine klare Bedienstruktur über Dropdown-Menüs und Symbole sowie die Suchfunktion bieten Ihnen einen schnellen Zugriff auf Ausschreibungstexte und Zeichnungen (DWG und PDF-Format) von über 850 Hörmann Produkten. Fotorealistische Darstellungen ergänzen die Informationen vieler Produkte.

Das Architektenprogramm steht Ihnen als Web-Version unter [www.architektenprogramm.hoermann.de](http://www.architektenprogramm.hoermann.de) oder zum kostenlosen Download im Hörmann Architektenforum zur Verfügung.

# Gute Gründe für Hörmann

Ansichtsgleiche Systemansicht bei allen Funktionen



# 1

## Individuelle Kombinationen

Sie haben die Möglichkeit, die Hauptfunktionen der Multifunktions Türen (z. B. Feuerschutz) je nach individuellen Anforderungen zu erweitern. Ihnen stehen zahlreiche Zusatzfunktionen zur Verfügung. Statten Sie z. B. Ihre Feuerschutztür optional mit der einbruchhemmenden RC 2 Sicherheitsausstattung aus. Alle Kombinationsmöglichkeiten finden Sie in unserer Tabelle auf Seite 25.

# 2

## Ansichtsgleiche Systemansicht

Egal ob Feuerschutz- oder Rauchschutztür – Hörmann Multifunktions Türen überzeugen durch ihre ansichtsgleiche Optik bis ins Detail. Unabhängig von ihren Funktionen passen alle Türen optisch perfekt zueinander. So ergibt sich in Ihrem Objekt eine harmonische Türansicht.



# 3

## Barrierefreie Zugänge

Hörmann Automatik-Drehflügeltüren ermöglichen barrierefreie Durchgänge und sind universell einsetzbar. Unsere Multifunktionsstüren erhalten Sie bereits ab Werk mit einem entsprechenden Antrieb ausgestattet. Sie können die Automatik-Tür ganz bequem über einen Taster, Radar- oder Bewegungsmelder oder durch Hörmann Bedienelemente mit BiSecur Funktechnik, wie z. B. dem komfortablen Handsender, bedienen.

# 4

## Heute für die Zukunft entwickelt

### Entsprechend der neuen europäischen Produktnormen EN 16034 und EN 14351

Die Stahl-Feuerschutzabschlüsse H3 OD werden gemäß den europäischen Anforderungen im Brandschutz konstruiert und sind auf die Produktnorm EN 16034 ausgerichtet sowie nach DIN 4102 und EN 1634 geprüft. Das bedeutet für Sie: Nach Umsetzung der Produktnormen ersetzen diese die landesspezifischen Zulassungen. Für die Planung Ihrer Brandschutzabschlüsse gelten nur noch diese eine Europa-Norm sowie ggf. landesspezifische Anforderungen. Die Stahl-Multifunktionsstüren D65 OD sind auf die Produktnorm EN 14351 ausgerichtet und werden mit CE-Kennzeichen ausgeliefert.

# Die Multifunktionstür OD

Hochwertige Türansicht und besonders hohe Stabilität und Flügelsteifigkeit



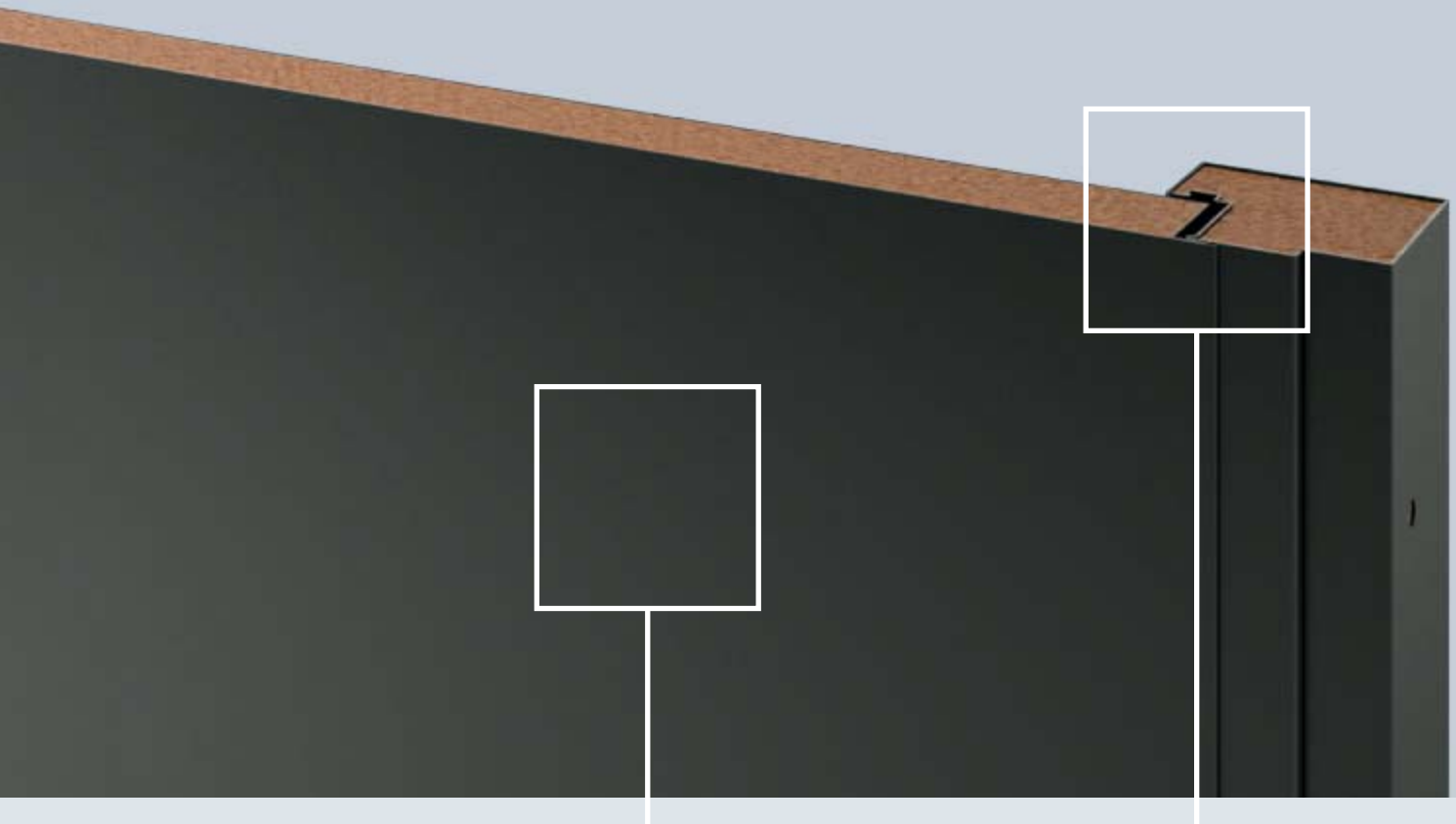
## Mit vollflächig verklebtem Türblatt

Die vollflächig verklebte Verbundkonstruktion **1** des Türblatts sorgt für eine besonders hohe Stabilität und Flügelsteifigkeit. Damit schließt die Tür immer sicher und passgenau mit einem satten Klang.



## Harmonische Ansicht

Bei 2-flügeligen Türen bildet der flächenbündige Übergang der beiden Türflügel eine harmonische Gesamtansicht.



### Planebene Oberfläche

Die Hörmann Multifunktionsüren OD überzeugen durch eine dauerhaft planebene Oberfläche. Ihr Vorteil: Ein Verziehen oder Unebenheiten im Türblatt sind nahezu ausgeschlossen.

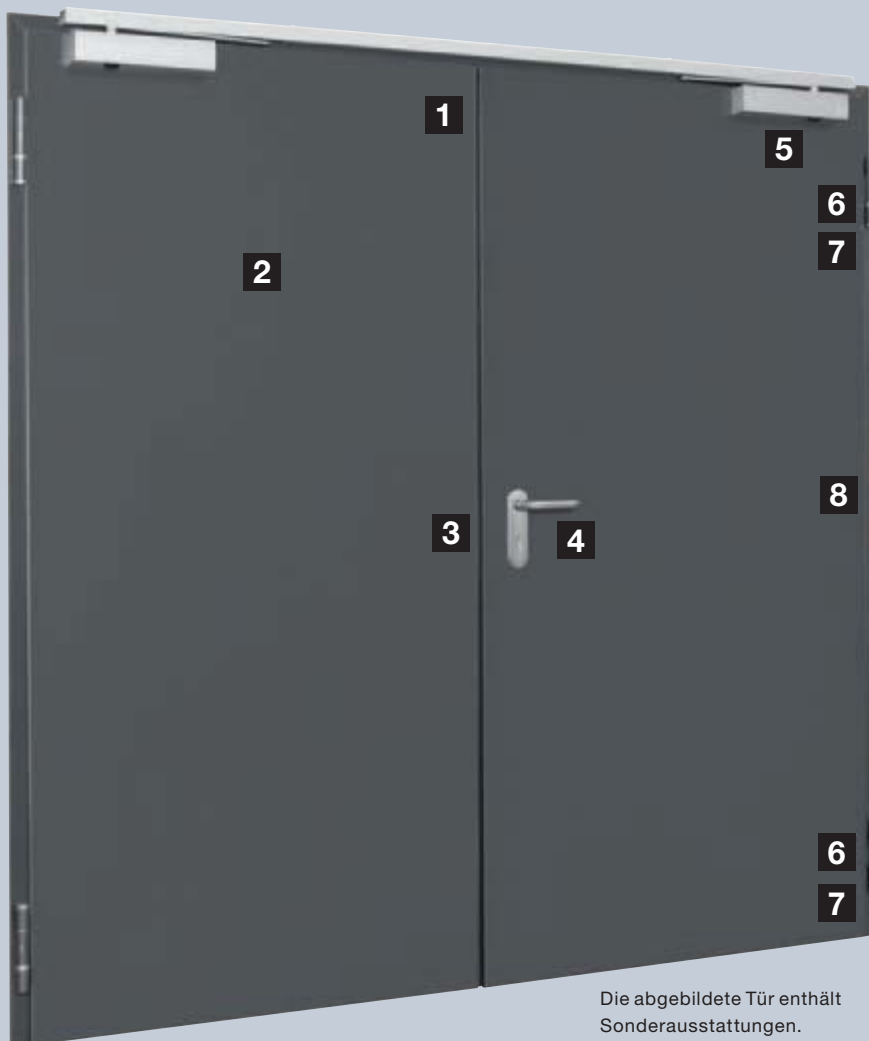


### Optimale Zargenlösung

Das Hörmann Zargensystem garantiert einen stabilen Wandanschluss für eine optimale und dauerhafte Türfunktion. Für jede Wandbauart erhalten Sie die optimale Zargenlösung.

# Qualität bis ins Detail

Hochwertige Serienausstattung bei allen Multifunktionsüren



Die abgebildete Tür enthält Sonderausstattungen.

## 1 Falz und Türblatt nach Wunsch

Hörmann Multifunktionsüren erhalten Sie je nach Wunsch in Dünnfalz-Ausführung (Standard) oder in Dickfalz-Ausführung. Für eine besonders harmonische Türansicht stehen Ihnen unsere OD-Türen auch mit stumpf einschlagendem Türblatt zur Auswahl.

## 2 Oberfläche in Farbe

Für hochwertige Türansichten liefern wir alle Türblätter und Zargen nicht nur verzinkt und pulverbeschichtet in Grauweiß, sondern optional auch in RAL nach Wahl oder mit Dekoroberfläche (H3 OD, D65 OD). Dafür empfehlen wir Ihnen den Einbau mit der Hörmann DryFix Zarge (Infos auf Seite 18.)

## 3 Sicher verriegelt

Die Hörmann Stahltüren sind serienmäßig mit einem hochwertigen Einsteckschloss mit Wechsel und PZ-Lochung ausgestattet. Ein robuster Falztreibriegel oder Klappkantriegel sichert zuverlässig den Standflügel bei 2-flügeligen Türen.



Dünnfalz



Dickfalz



Stumpfe Ausführung

#### 4 Formschöner Drücker in hochwertiger Qualität

Komfortabel und solide ist die FS-Rundgriff-Drückergarnitur, die Sie standardmäßig in Schwarz aus Polypropylen mit Ihrer Multifunktionsstür erhalten. Ein Kurzschild, ein festdrehbar gelagerter Drücker und ein Buntbarteinsatz mit einem Schlüssel komplettieren die hochwertige Ausstattung. Einbruchhemmende Türen werden mit einer serienmäßigen FS-Sicherheitsgarnitur aus Aluminium, geprüft nach EN 1906 / DIN 18257 Klasse ES 1 (Kurzschild) bzw. ES 2 / ES 3 (Langschild) mit Zylinderabdeckung und Profilzylinder mit Aufbohrschutz geliefert.

#### 5 Serienmäßige Selbstschließfunktion

Die serienmäßige Selbstschließfunktion gibt Ihnen ein gutes Gefühl beim Kauf einer Feuer- oder Rauchschutztür. Die Selbstschließfunktion erfolgt bei 1-flügeligen Türen durch ein stabiles und robustes Federband oder den Hörmann Gleitschienen-Türschließer HDC 35 (ausstattungs- und größenabhängig).

2-flügelige Feuer- und Rauchschutztüren sind serienmäßig mit dem Gestänge-Türschließer ausgestattet (ohne Abbildung). Die mechanische Schließfolge-Regelung sorgt für die korrekte Schließfolge beider Türflügel.

#### 6 Wartungsfreundliche Bänder

Unsere Multifunktionsstüren sind mit 2 robusten und kugelgelagerten Bandgarnituren ausgestattet. Mehr Komfort für Sie mit Multifunktionsstüren OD: die wartungsfreundlichen Bandrollen am Türblatt können ganz einfach und bequem ausgetauscht werden.

#### 7 Perfekt justierbare 3D-Bänder

Nutzen Sie die optionalen und praktischen 3D-Bänder für ein nachträgliches Justieren Ihrer Multifunktionsstür. Auch geringfügige Montage-Toleranzen lassen sich bequem ausgleichen. Die Bänder erhalten Sie in verzinkt pulverbeschichtet (serienmäßig bei hochschalldämmenden und stumpf einschlagenden Türen) oder in hochwertigem Edelstahl.

#### 8 Stabile Sicherungsbolzen

Sicherer ist besser: bei Feuer- und Rauchschutztüren stellen robuste Stahl-Sicherungsbolzen im Brandfall zusätzliche Stabilität auf der Bandseite sicher. Türen in einbruchhemmender Ausführung werden durch bis zu 7 massive Stahl-Sicherungsbolzen (abhängig von der Widerstandsklasse) vor einem möglichen Aushebeln geschützt.



5 Serienmäßiger Hörmann Gleitschienen-Türschließer HDC 35 bei 1-flügeligen Türen (Ausstattungs- und Größenabhängig)



6 Serienmäßige kugelgelagerte Bänder



6 Einfacher Austausch der Bandrollen am Türblatt (Abbildung Multifunktionsstür OD)



5 Optionaler Gleitschienen-Türschließer TS 5000 ISM bei 2-flügeligen Türen



7 Optional 3D-Edelstahl-Bänder



8 Stabile Sicherungsbolzen (Abbildung Multifunktionsstür OD)

# Zargensystem

Flexibel, vielseitig und schnell montiert



Das Hörmann Zargensystem garantiert einen stabilen Wandabschluss für eine optimale und dauerhafte Türfunktion und bietet dem Türblatt die idealen Rahmenbedingungen: dauerhafte Qualität, verlässliche Stabilität und beständige Belastbarkeit. Auch für Ihre Wandbauart erhalten Sie individuelle Zargenlösungen in original Hörmann Qualität:

## Zargen mit Mineralwoll-Hinterfüllung für Massivwände

DryFix Zarge für einen schnelleren und saubereren Einbau (Seite 18)

## Zargen mit Mineralwoll-Hinterfüllung für Trockenbau

Für den nachträglichen Einbau mit 2-schaliger Umfassungszarge mit unsichtbarer Verschraubung (Seite 20)

## Zargen mit Vermörtelung für Massivwände

Viele Zargenvarianten für besonders hohe Beanspruchungen (Seite 22)

## Die Vorteile auf einen Blick:

- Blechdicke 2 mm
- Bodeneinstand 30 mm\*, kann noch bei der Montage gekürzt werden
- Profilierte Dichtungsnut
- Serienmäßig verzinkt und pulvergrundbeschichtet in Grauweiß (ähnlich RAL 9002)
- Optional in RAL nach Wahl
- Schnelle und einfache Montage durch Diagonalbefestigung oder Befestigungslaschen inkl. Stahl-Futterstücke

## Vorablieferung

Für einen flexiblen Einbau liefern wir Ihnen die Zargen für hochwertige Objektüren inkl. 3D-Bändern auch vorab. So erhalten Sie noch mehr Planungsfreiheit bei der Montage:

- Die Zargen können bereits in der Bauphase eingebaut werden.
- Das Türblatt inklusive 3D-Bänder wird nach der Bauphase montiert, so werden Beschädigungen und Verschmutzungen vermieden.



## Flächenbündige Abdeckkappen

Bei Zargen mit Leibungsbefestigung sorgen flächenbündige Abdeckkappen für eine schöne Optik der Zarge. Sie sind überlackierbar und können so komplett kaschiert werden.



Passgenaues Einsetzen in die Befestigungslöcher



Unlackierte Zarge

## Kantenschutz

Alle Türen ohne werkseitige Schließbleche sind serienmäßig mit einem Kantenschutz aus hochwertigem Kunststoff ausgestattet. Dieser schützt die Grundierung oder bauseitige Lackierung wirkungsvoll. Zusätzlich schließt die Tür leiser.

## Dichtungsnut

Die Stahlzargen für Multifunktionsüren sind serienmäßig mit Dichtungen in der Zarge ausgestattet. Durch die spezielle Dichtungsnut ist kein Verkleben der Dichtungen notwendig.



Einfach lackierte Zarge



Gespachtelte und lackierte Zarge: Die Abdeckkappe ist komplett kaschiert und unsichtbar.

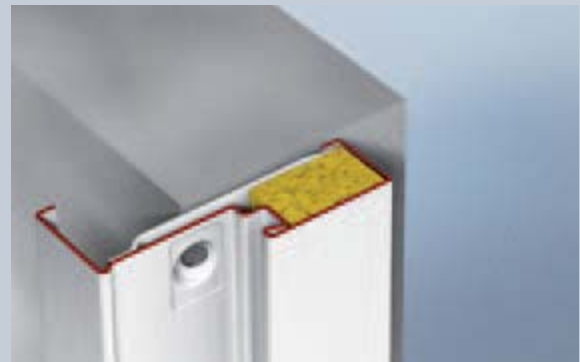
# Zargen mit Mineralwoll-Hinterfüllung für Massivwände

## Schneller und sauberer Einbau mit DryFix Zarge



### Montage leicht gemacht mit der DryFix Zarge

Die Hörmann DryFix Zarge ist die ideale Lösung für eine einfache, schnelle und saubere Montage. Der Vorteil: die Zarge ist ab Werk komplett vorgerichtet und bereits mit Mineralwolle oder Gipskartonstreifen hinterlegt. Das spart bis zu 50 % Montagezeit auf der Baustelle. Die Diagonalbefestigung mit nur einer 100 mm (160 mm bei Porenbeton) Dübelschraube pro Befestigungspunkt sorgt für eine maximale Stabilität der Zarge. Die Befestigungslöcher werden mit Abdeckkappen abgedeckt und liegen verdeckt im Zargenfalz, d. h. sie sind bei geschlossener Tür unsichtbar. Der Einbau ohne Vermörtelung ist optimal für die Montage in Sichtmauerwerk, da das Risiko von Verschmutzungen und Schäden an der Zarge oder am Mauerwerk minimiert wird. Die DryFix Zarge eignet sich besonders beim Bauen im Bestand, da sie auch nachträglich problemlos einzubauen ist.



Zarge in die Öffnung stellen und ausrichten



Zarge verschrauben



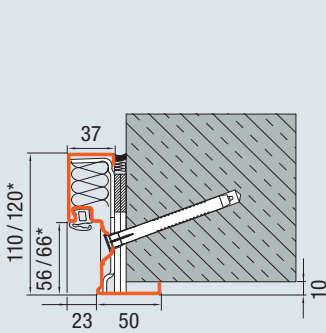
Anschlussfugen versiegeln und Befestigungslöcher abdecken



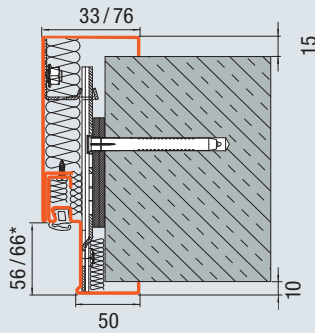
Sehen Sie den Montagefilm unter:  
[www.hoermann.de/videos](http://www.hoermann.de/videos)



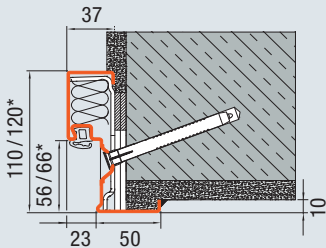
**DryFix Zarge**  
**Optimal für den Einbau**  
**in Sichtmauerwerk**



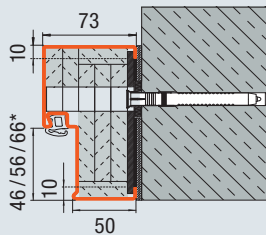
DryFix Zarge mit Diagonalfestigung  
 (Sichtmauerwerk / Beton)



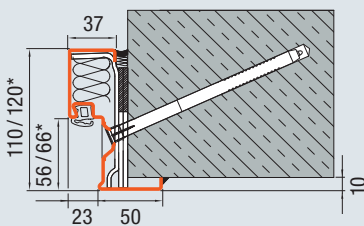
2-schalige Umfassungszarge mit verdeckter Dübelmontage  
 und MiWo-Hinterfüllung  
 (Mauerwerk / Sichtmauerwerk / Beton, auch für verputztes  
 Mauerwerk)



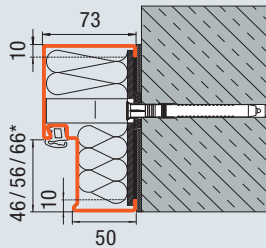
DryFix Zarge mit Diagonalfestigung  
 (verputztes Mauerwerk)



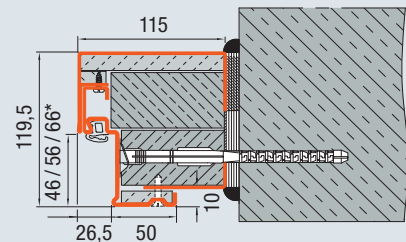
Blockzarge mit flächenbündigen Abdeckkappen  
 als verdeckte Dübelmontage  
 (Mauerwerk / Beton)



DryFix Zarge mit Diagonalfestigung  
 (Porenbeton)



Blockzarge mit flächenbündigen  
 Abdeckkappen als verdeckte  
 Dübelmontage in der Öffnung  
 (Mauerwerk / Beton)



2-schalige Blockzarge mit verbreitertem  
 Zargenspiegel und verdeckter Dübelmontage  
 (Mauerwerk / Beton)

Alle Maße in mm

\* Abhängig von der Türblattstärke und Falzausbildung

# Zargen mit Mineralwoll-Hinterfüllung für Trockenbau

Schnelle und verdeckte Montage mit DryFix Eckzarge und Umfassungszarge



Eckzargen-Profil 1 der Zarge in die Öffnung stellen und ausrichten



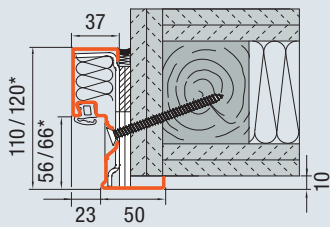
Eckzargen-Profil 1 mit dem Ständerwerk verschrauben

## 2-schalige Umfassungszarge mit unsichtbarer Verschraubung

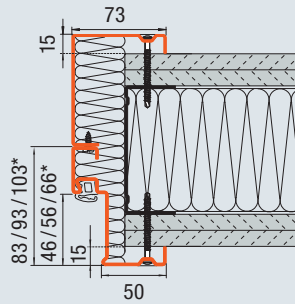
Das 2-schalige Umfassungssystem ist besonders für den nachträglichen Einbau geeignet. Die Verschraubung mit dem Ständerwerk erfolgt lediglich über 8 Befestigungspunkte (bei 1-flügeligen Türen) mit jeweils einer Schraube. Zunächst wird nur das Eckzargen-Profil 1 montiert. Bereits nach diesem Schritt kann das Türblatt eingestellt werden, damit es optimal an der Dichtung anliegt. Das ist besonders vorteilhaft bei Türen mit Rauchschutz, Schallschutz oder Wärmedämmung. Erst danach wird das Gegenzargen-Profil 2 montiert. Anschließend werden die beiden Zargen-Profile verdeckt in der Dichtungsnut verschraubt. Dabei wird die Schraube unsichtbar von der Türdichtung überdeckt. Bei einem Zargenspiegel auf der Bandgegenseite von 76 mm kann die Zarge bauseitig mit Mineralwolle ausgekleidet werden. Entsprechende Formstücke erhalten Sie optional ab Werk.



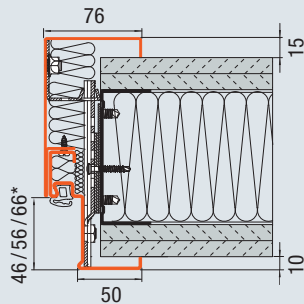
Gegenzargen-Profil 2 der Zarge durch die Dichtungsnut mit Profil 1 verschrauben und mit der Türdichtung überdecken



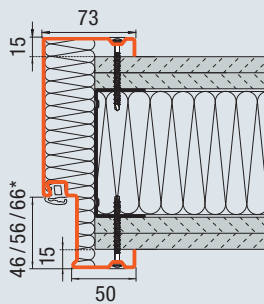
DryFix Zarge mit Diagonalfestigung  
(Holzständerwerk F90 B)



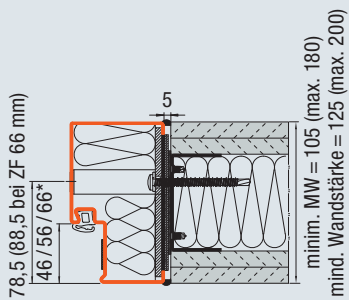
Eck- und Ergänzungszarge mit  
Schraubmontage  
(Ständerwerk)



2-schalige Umfassungszarge mit verdeckter  
Dübelmontage und MiWo-Hinterfüllung  
(Ständerwerk) F90 A und F90 B  
(dargestellt F90 A)



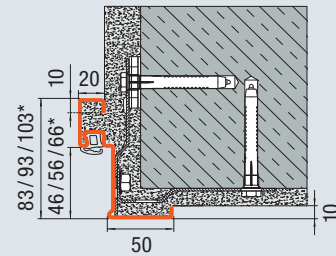
Umfassungszarge mit Schraubmontage  
(Ständerwerk)



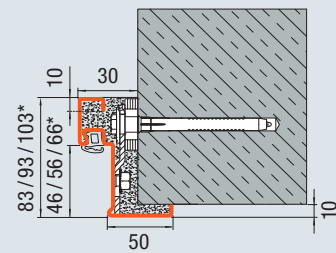
Blockzarge mit flächenbündigen Abdeck-  
kappen als verdeckte Dübelmontage in der  
Öffnung  
(Ständerwerk)

# Zargen mit Vermörtelung für Massivwände

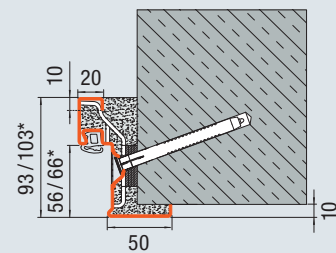
## Zargenausführungen für hohe Beanspruchungen



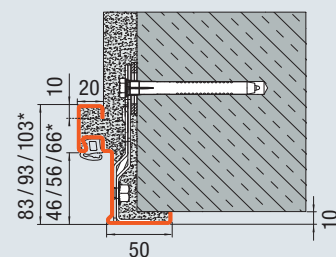
Eckzarge mit Dübelmontage  
(Mauerwerk / Beton)



Eckzarge mit verdeckter Dübelmontage  
(Sichtmauerwerk / Beton)



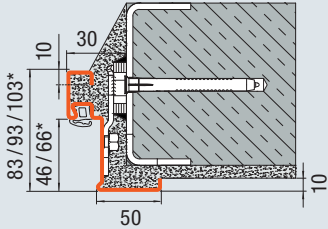
Eckzarge mit Diagonalfestigung  
(Mauerwerk / Sichtmauerwerk / Beton)



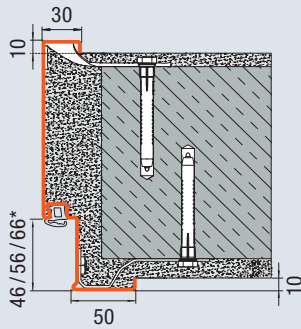
Eckzarge mit Dübelmontage in der Leibung  
(Mauerwerk / Beton)

### Für mehr Stabilität und Festigkeit

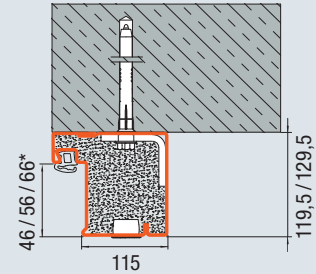
Bei besonders hohen Ansprüchen an Stabilität und Festigkeit der Zarge ist die Montage mit Mörtel-Hinterfüllung ideal. Sie kommt bei schweren Türen und bei sehr stark beanspruchten Türen zum Einsatz. Die Montage erfolgt schnell und einfach mit den werkseitig gelieferten Befestigungssystemen, inkl. Futterstücken. Durch die Dübellängen von 80 – 100 mm sind diese Zargenausführungen sehr montagefreundlich.



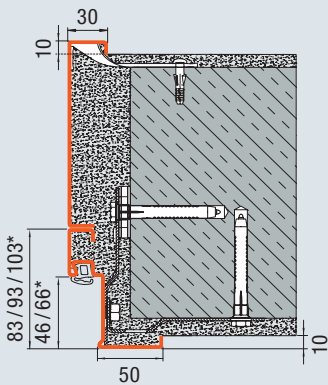
Eckzarge mit Schweißmontage  
(Porenbeton)



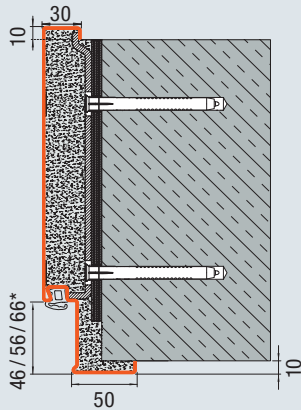
Umfassungszarge mit Dübelmontage  
(Mauerwerk / Beton)



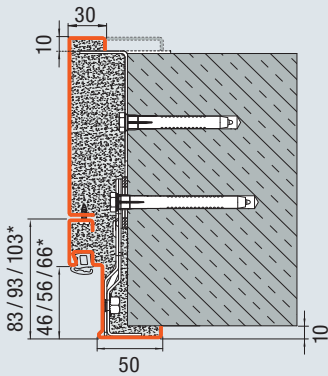
Blockzarge mit flächenbündigen Abdeckkappen als verdeckte Dübelmontage vor der Öffnung  
(Mauerwerk / max. T30 Türen)



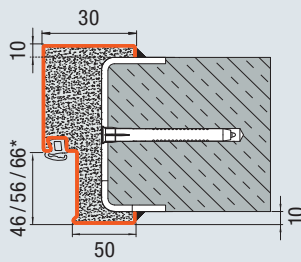
Eck- und Ergänzungszarge mit Dübelmontage  
(Mauerwerk / Beton)



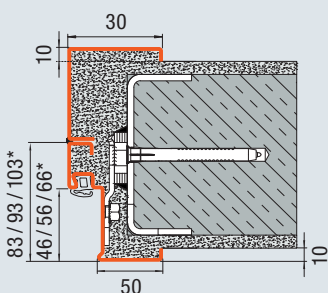
Umfassungszarge mit Dübelmontage durch die Zargenleibung  
(Sichtmauerwerk / Beton)



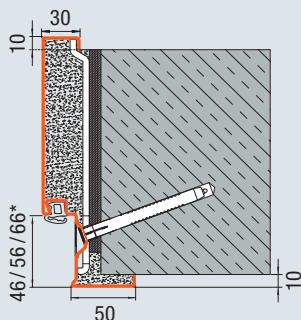
Eck- und Ergänzungszarge mit verdeckter Dübelmontage und Anschweißmontage der Ergänzungszarge  
(Sichtmauerwerk / Beton)



Umfassungszarge mit Schweißmontage  
(Porenbeton)



Eck- und Ergänzungszarge mit Schweißmontage  
(Porenbeton)



Umfassungszarge mit Diagonalbefestigung  
(Mauerwerk)

Alle Maße in mm

\* Abhängig von der Türblattstärke und Falzausbildung

# Immer die passende Lösung für Ihre Anforderungen

## Feuerhemmend, rauchdicht, schalldämmend, einbruchhemmend

T30

T60

T90

RS

### Feuer- und Rauchschutztüren

Rauch- und Brandschäden können fatale, lebensbedrohliche Folgen haben. Umso bedeutender ist eine sichere Ausstattung mit Feuer- und Rauchschutztüren. Gut, dass Sie sich auf die geprüften und bauaufsichtlich zugelassenen Hörmann Feuer- und Rauchschutztüren verlassen können.



dB

### Schallschutztüren

Lärm mindert nicht nur die Konzentrationsfähigkeit, sondern kann Stress auslösen und dauerhaft krank machen. Deshalb ist es wichtig, den Lärm dort, wo er entsteht, so gut wie möglich zu dämmen. Hörmann Schallschutztüren tragen mit Schalldämmmaßen bis 61 dB ihren entscheidenden Beitrag dazu bei.



WK 2

RC 2

WK 3

RC 3

WK 4

RC 4

### Sicherheitstüren

Sicherheit geht vor! Einbruchhemmende Türen von Hörmann werden seit 1999 nach den europäischen Normen DIN ENV 1627 bis 1630 geprüft und zertifiziert. 2-flügelige Sicherheitstüren in der Widerstandsklasse RC 3 mit Vollpanikfunktion nach EN 1125 sichern Ihre Notausgänge zuverlässig gegen Einbruchversuche.



MZ

### Mehrzwecktüren

Für Lager oder Büro, für innen oder außen, mit oder ohne Sonderausstattung – das große Programm an Hörmann Mehrzwecktüren erfüllt die unterschiedlichsten Anforderungen.





# Kombinieren Sie ganz nach Ihrem Bedarf

Alle Möglichkeiten im Überblick

Türbezeichnung	Ausführung	Seite	Funktionen											
			vollflächig verklebte Verbundkonstruktion	verschweißte Konstruktion	T30 Feuerhemmend	T60 Hochfeuerhemmend	T90 Feuerbeständig	RS Rauchdicht	dB Schalldämmend	WK 2 RC 2 Einbruchhemmend	WK 3 RC 3 Einbruchhemmend	WK 4 RC 4 Einbruchhemmend	Einsatz in Außenwänden	
H3D	1-flügelig	27		■	■				●	●				
H3 OD	1-flügelig	29	■		■			●	●	●	●*	●*		
H3 OD	2-flügelig	29	■		■			●	●	●	●**			
H3 G	1-flügelig	30		■	■			●						
H3 VM	2-flügelig	30		■	■			●			●			
H3 KT	1-flügelig	31		■	■				●	●				●
H6	1-flügelig	33		■		■		●	●	●				
H6	2-flügelig	33		■		■		●	●	●				
H16 OD	1-flügelig	35	■					●	●	●				
H16 OD	2-flügelig	35	■					●	●	●				
H16	1-flügelig	36		■			■	●	●	●	●	●		
H16	2-flügelig	37		■			■	●	●	●				
H16 G	1-flügelig	36		■			■	●						
H16 G	2-flügelig	37		■			■							
RS55	1-flügelig	39		■				■	●					
RS55	2-flügelig	39		■				■	●					
HS75	1-flügelig	41		■				●	■	●				
H16 S	1-flügelig	41		■			■	■	■	●				
D65 OD	1-flügelig	43	■						●	●	●***	●***	●	●
D65 OD	2-flügelig	43	■						●	●	●***			●
D65	1-flügelig	45		■					●					●
D65	2-flügelig	45		■					●					●

■ Hauptfunktion – serienmäßig

● Zusatzfunktion – bei entsprechender Ausstattung

\* Lieferung als Feuerschutzabschluss H3

\*\* Lieferung als Feuerschutzabschluss H3 VM

\*\*\* Lieferung als Sicherheitstür E65

**Tower 185, Frankfurt**  
**Architekt: Christoph Mäckler Architekten,**  
**Frankfurt am Main**



**Hörmann Produkte**

- T30 Stahl-Feuerschutztüren H3
- T90 Stahl-Feuerschutztüren H16
- Stahl-Rauchschutztüren RS 55
- Mehrzwecktüren D65
- Mehrzwecktüren D55
- T30 Edelstahl-Feuerschutztüren STS/STU



# T30 Feuerschutzabschluss

## H3D

1-flügelig



**Dünnfalz**  
Türblattdicke 45 mm

### Hauptfunktion

**T30**

Feuerhemmend

### Zusatzfunktionen

(bei entsprechender Ausstattung)

**RS**

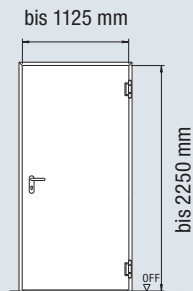
Rauchdicht

**dB**

**Schalldämmend**  
Schalldämmmaße von 37 – 44 dB

**WK 2**

Einbruchhemmend



### Feuerschutzabschluss

### H3D-1

#### Konstruktion

**verschweißte Konstruktion**

**Türblatt**

45 mm

**Blechdicke**

1,0 mm

**Falzausbildung**

Dünnfalz

#### Einbau in

Mauerwerk	≥ 115 mm
Beton	≥ 100 mm
Porenbetonsteine	≥ 150 mm
Porenbetonplatten	≥ 150 mm
Montagewände nach DIN 4102-4, Tab. 48	≥ 100 mm

#### Zusatzfunktionen / Leistungseigenschaften

##### Schallschutzklasse

**II**

**III**

mit Abschlussprofil mit Dichtung

41 dB

-

mit Bodendichtung absenkbar

37 dB

-

mit Anschlagschiene mit Dichtung

-

44 dB

### Zusatzausstattungen

Verglasungen	Seite 46
Feststehende Oberteile	Seite 48
Sonderausstattungen	Seite 51
Maßbezüge	Seite 58

Größenbereich	H3D-1	
	Breite	Höhe
<b>Baurichtmaß (Bestellmaß)</b>	625 – 1125	1750 – 2250

Alle Maße in mm

## Gebäude „X“ der Universität Bielefeld

Architekt: Architektur- und Ingenieurbüro agn Niederberghaus & Partner,  
Ibbenbüren



### Hörmann Produkte

- Stahl-Feuerschutztüren H3
- Stahl-Feuerschutztüren H16
- Edelstahl-Feuerschutztüren STS
- Feuerschutz-Schiebetore FST

# T30 Feuerschutzabschluss H3 OD

1- und 2-flügelig



**Dünnfalz**  
Türblattdicke 65 mm



**Dickfalz**  
Türblattdicke 65 mm



**Stumpf**  
Türblattdicke 59 mm

## Hauptfunktion

**Feuerhemmend**

**T30**

## Zusatzfunktionen

**Rauchdicht**

**RS**

**dB**

**Schalldämmend**  
H3 OD:  
Schalldämmmaße  
von 32 – 42 dB

**RC 2**

**Einbruchhemmend**  
Nicht in Verbindung  
mit Verglasung und  
Oberteil

**RC 3**

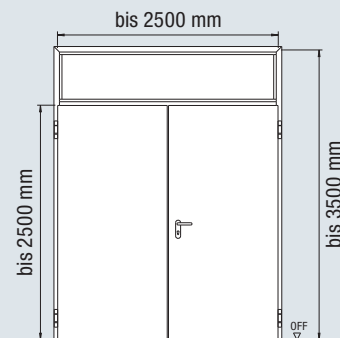
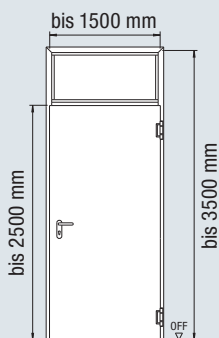
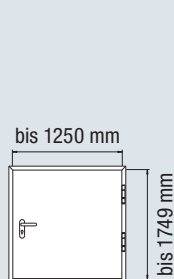
Lieferung als H3

**RC 4**

Lieferung als H3-1



**Dekoroberflächen**  
als Dickfalz



## Feuerschutzabschluss

### Konstruktion

### Türblatt

### Blechdicke

### Falzausbildung

## H3-1 OD

**vollflächig verklebte  
Verbundkonstruktion**

65 / 59 mm

1,0 / 1,5 mm

Dünnfalz / Dickfalz / Stumpf

## H3-2 OD

**vollflächig verklebte  
Verbundkonstruktion**

65 / 59 mm

1,0 / 1,5 mm

Dünnfalz / Dickfalz / Stumpf

### Einbau in

Mauerwerk

≥ 115 mm / ≥ 175 mm\*

≥ 115 mm / ≥ 175 mm\*

Beton

≥ 100 mm / ≥ 140 mm\*

≥ 100 mm / ≥ 140 mm\*

Porenbetonsteine

≥ 150 mm

≥ 175 mm

Porenbetonplatten

≥ 150 mm

≥ 175 mm

Montagewände nach  
DIN 4102-4, Tab. 48

≥ 100 mm

≥ 100 mm

Montagewände nach  
DIN 4102-4, Tab. 49

≥ 130 mm

≥ 130 mm

### Zusatzfunktionen / Leistungseigenschaften

**Wärmedämmung**  $U_D$   
gemäß DIN ISO 10077-1

1,5 W/(m<sup>2</sup>·K)\*\*

1,5 W/(m<sup>2</sup>·K)\*\*

### Schallschutzklasse

	I (Standard)	II (Optional)	III (Optional)	I (Standard)	II (Optional)	III (Optional)
--	-----------------	------------------	-------------------	-----------------	------------------	-------------------

mit Abschlussprofil mit Dichtung

33 dB - 42 dB

mit Bodendichtung absenkbar

32 dB 38 dB - 42 dB

mit Anschlagschiene mit Dichtung

33 dB - 42 dB

mit 4-seitig umlaufender Zarge

33 dB - 42 dB

\* mit Oberteil

\*\* bei einer Tür ohne Verglasung und ohne Oberteil

## Zusatzausstattungen

Verglasungen Seite 46

Feststehende Oberteile Seite 48

Dekoroberflächen Seite 50

Sonderausstattungen Seite 51

Maßbezüge Seite 58

Größenbereich	H3-1 OD		H3-2 OD	
	Breite	Höhe	Breite	Höhe
<b>Baurichtmaß (Bestellmaß)</b>	500 – 1500	500 – 2500	1375 – 2500	1750 – 2500
<b>mit feststehendem Oberteil</b>		– 3500		– 3500
Gehflügelbreite			750 – 1250	
Standflügelbreite			500 – 1250	

Alle Maße in mm

# T30 Feuerschutzabschluss

## H3 G / H3 VM

1- und 2-flügelig



**Dünnfalz**  
Türblattdicke 65 mm



**Dickfalz**  
Türblattdicke 65 mm

### Hauptfunktion

Feuerhemmend

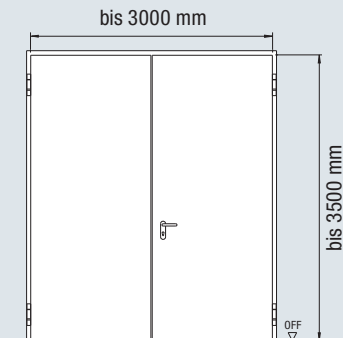
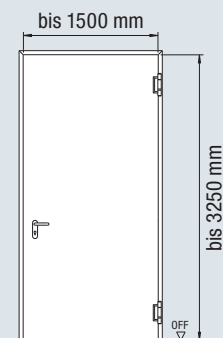
**T30**

### Zusatzfunktionen

(bei entsprechender Ausstattung)

**RS**

Rauchdicht



### Feuerschutzabschluss

#### Konstruktion

#### Türblatt

#### Blechdicke

#### Falzausbildung

### H3 G-1

#### verschweißte Konstruktion

65 mm

1,5 mm

Dünnfalz

### H3 VM-2

#### verschweißte Konstruktion

65 mm

1,5 mm

Dünnfalz / Dickfalz

#### Einbau in

Mauerwerk

≥ 240 mm

≥ 175 mm

Beton

≥ 140 mm

≥ 140 mm

Porenbetonsteine

≥ 175 mm

≥ 175 mm

Porenbetonplatten

≥ 175 mm

≥ 175 mm

Montagewände nach

≥ 100 mm

≥ 100 mm

DIN 4102-4, Tab. 48

### Zusatzfunktionen / Leistungseigenschaften

#### Wärmedämmung $U_D$

gemäß DIN ISO 10077-1

1,6 W/(m<sup>2</sup>·K)

### Zusatzausstattungen

Verglasungen	Seite 46
Feststehende Oberteile	Seite 48
Sonderausstattungen	Seite 51
Maßbezüge	Seite 58

Größenbereich	H3 G-1		H3 VM-2	
	Breite	Höhe	Breite	Höhe
<b>Baurichtmaß (Bestellmaß)</b>	875 – 1500	2500 – 3250	1375 – 3000	1750 – 3500
<b>mit feststehendem Oberteil</b>				
Gehflügelbreite			1000 – 1500	
Standflügelbreite			500 – 1500	

Alle Maße in mm

# T30 Feuerschutzabschluss H3 KT

1-flügelig

**für den Einsatz  
in Außenwänden**



**Dickfalz**  
Türblattdicke 55 mm,  
Blechdicke 1,5 mm

## Hauptfunktion



**Feuerhemmend**



**Einsatz in Außenwänden**  
mit allgemeiner  
bauaufsichtlicher  
Zulassung

## Zusatzfunktionen

(bei entsprechender  
Ausstattung)



**Schalldämmend**  
Schalldämmmaße von  
38 – 45 dB



**Einbruchhemmend**



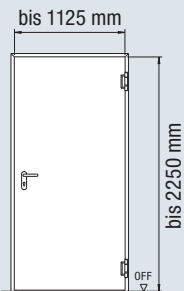
## Feuerschutzabschluss

### Konstruktion

**Türblatt**

**Blechdicke**

**Falzausbildung**



## H3 KT

**verschweißte Konstruktion**

**Türblatt** 55 mm

**Blechdicke** 1,5 mm

**Falzausbildung** Dickfalz

### Einbau in

Mauerwerk	≥ 115 mm
Beton	≥ 100 mm
Porenbetonsteine	≥ 150 mm
Porenbetonplatten	≥ 150 mm

### Zusatzfunktionen / Leistungseigenschaften

<b>Wärmedämmung <math>U_D</math></b> gemäß DIN ISO 10077-1	1,9 W/(m <sup>2</sup> ·K)
<b>Schallschutz</b>	38 – 45 dB
<b>Sicherheit</b>	RC 2
<b>Windlast</b>	Klasse C5
<b>Schlagregendichtigkeit</b>	Klasse 1A (nach innen öffnend) Klasse 2A (nach außen öffnend)
<b>Luftdurchlässigkeit</b>	Klasse 3
<b>Bedienungskräfte</b>	Klasse 1 (nach innen öffnend) Klasse 2 (nach außen öffnend)
<b>mechanische Festigkeit</b>	Klasse 4
<b>Differenzklimaverhalten</b>	Klasse 2(d) / 2(e)

Die angegebenen Werte sind abhängig von Türausstattung und Einbausituation.

## Zusatzausstattungen

Verglasungen	Seite 46
Feststehende Oberteile	Seite 48
Sonderausstattungen	Seite 51
Maßbezüge	Seite 58

Größenbereich	H3 KT	
	Breite	Höhe
<b>Baurichtmaß (Bestellmaß)</b>	625 – 1125	1750 – 2250

Alle Maße in mm

**ESO European Southern Observatory, Garching bei München**  
**Architekt: Auer Weber, München**



**Hörmann Produkte**

- Stahl-Feuerschutztüren H3
- Stahl-Mehrwecktüren D45 / D55
- Feuerschutz-Schiebetore FST
- Stahl-Feuerschutztüren STS





# T60 Feuerschutzabschluss H6

1- und 2-flügelig



**Dünnfalz**  
Türblattdicke 65 mm



**Dickfalz**  
Türblattdicke 65 mm

## Hauptfunktion

Hochfeuerhemmend

**T60**

## Zusatzfunktionen

(bei entsprechender Ausstattung)

**RS**

Rauchdicht

**dB**

**Schalldämmend**  
Schalldämmmaße von 37 – 45 dB

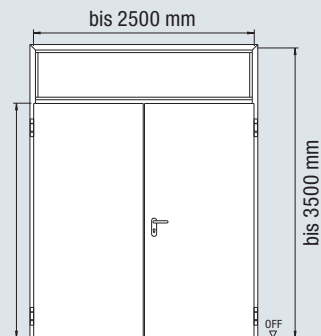
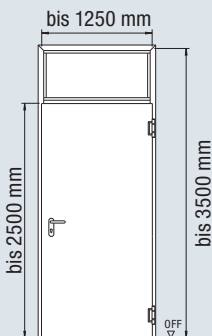
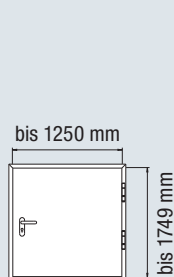
**WK 2**

**Einbruchhemmend**  
bis 2500 × 2500 mm

**RC 2**

## Zusatzausstattungen

Verglasungen	Seite 46
Feststehende Oberteile	Seite 48
Sonderausstattungen	Seite 51
Maßbezüge	Seite 58



## Feuerschutzabschluss

### Konstruktion

**Türblatt**

**Blechdicke**

**Falzausbildung**

## H6-1

**verschweißte Konstruktion**

65 mm

1,0 / 1,5 mm

Dünnfalz / Dickfalz

## H6-2

**verschweißte Konstruktion**

65 mm

1,0 / 1,5 mm

Dünnfalz

### Einbau in

Mauerwerk	≥ 115* / 175 mm	≥ 175 mm
Beton	≥ 100* / 140 mm	≥ 140 mm
Porenbetonsteine	≥ 175* / 200 mm	≥ 200 mm
Porenbetonplatten	≥ 175* / 200 mm	≥ 200 mm
Ständerwände	≥ 125 mm	≥ 125 mm

\* bis BRB 625 mm und bis BRH 750 mm

### Zusatzfunktionen / Leistungseigenschaften

**Wärmedämmung  $U_D$**   
gemäß DIN ISO 10077-1

1,7 W/(m<sup>2</sup>·K)

1,7 W/(m<sup>2</sup>·K)

### Schallschutzklasse

	II	III	II	III
mit Abschlussprofil mit Dichtung	40 dB	-	-	42 dB
mit Bodendichtung absenkbar	38 dB	-	37 dB	-
mit Anschlagschiene mit Dichtung	-	43 dB	-	45 dB
mit 4-seitig umlaufender Zarge	-	43 dB	-	-

Größenbereich	H6-1		H6-2	
	Breite	Höhe	Breite	Höhe
<b>Baurichtmaß (Bestellmaß)</b>	625 – 1250	1750 – 2500	1375 – 2500	1750 – 2500
<b>mit feststehendem Oberteil</b>		– 3500		– 3500
Gehflügelbreite			750 – 1250	
Standflügelbreite			500 – 1250	

Alle Maße in mm

**RAMADA Hotel & Conference Center München**  
Architekt: Katrin Hootz Architektengesellschaft, München



**Hörmann Produkte**

- T30 Stahl-Feuerschutztüren H3
- T30 Aluminium-Feuerschutztüren HE 321
- Automatik-Schiebetüren AD 100
- T30 Stahl-Feuerschutztür H3
- T90 Stahl-Feuerschutztür H16
- T30 Stahl-Rohrrahmentür HL 310 / 320
- T90 Stahl-Rohrrahmentür HL 921

# T90 Feuerschutzabschluss H16 OD

1- und 2-flügelig



**Dünnfalz**  
Türblattdicke 65 mm



**Dickfalz**  
Türblattdicke 65 mm

## Hauptfunktion



**Feuerbeständig**

## Zusatzfunktionen



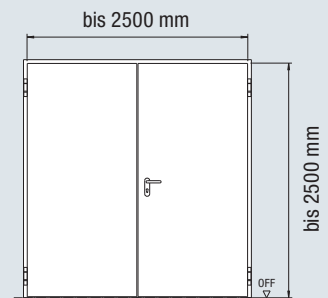
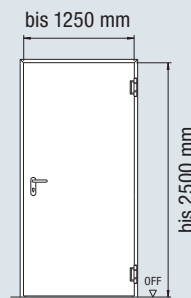
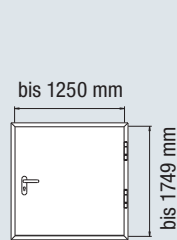
**Rauchdicht**



**Schalldämmend**  
H16-1 OD  
Schalldämmmaße  
von 37 – 42 dB,  
H16-2 OD  
Schalldämmmaße  
von 35 – 42 dB



**Einbruchhemmend**  
**Nur H16-1 OD:** Nicht in  
Verbindung mit Vergla-  
sung und Oberteil  
von 625 × 1750 mm  
bis 1250 × 2500 mm



## Feuerschutzabschluss

### H16-1 OD

### H16-2 OD

#### Konstruktion

vollflächig verklebte  
Verbundkonstruktion

vollflächig verklebte  
Verbundkonstruktion

#### Türblatt

65 mm

65 mm

#### Blechdicke

1,0 / 1,5 mm

1,0

#### Falzausbildung

Dünnfalz / Dickfalz

Dünnfalz / Dickfalz

#### Einbau in

Mauerwerk	≥ 175 mm
Beton	≥ 140 mm
Porenbetonsteine	≥ 200 mm
Porenbetonplatten	≥ 200 mm
Montagewände nach DIN 4102-4, Tab. 48	≥ 125 mm
Montagewände nach DIN 4102-4, Tab. 49	≥ 125 mm

≥ 175 mm
≥ 140 mm
≥ 200 mm
≥ 200 mm
≥ 125 mm
≥ 125 mm

#### Zusatzfunktionen / Leistungseigenschaften

Schallschutzklasse		H16-1 OD		H16-2 OD		
		II (Standard)	III (Optional)	I (Standard)	II (Optional)	III (Optional)
mit Abschlussprofil mit Dichtung	-	37 dB	42 dB	36 dB	42 dB	43 dB
mit Bodendichtung absenkbar	-	37 dB	42 dB	35 dB	42 dB	-
mit Anschlagsschiene mit Dichtung	-	37 dB	42 dB	-	37 dB	-
mit 4-seitig umlaufender Zarge	-	37 dB	42 dB	-	37 dB	-

\* bei einer Tür ohne Verglasung und ohne Oberteil

## Zusatzausstattungen

Verglasungen	Seite 46
Feststehende Oberteile	Seite 48
Sonderausstattungen	Seite 51
Maßbezüge	Seite 58

Größenbereich	H16-1 OD		H16-2 OD	
	Breite	Höhe	Breite	Höhe
<b>Baurichtmaß (Bestellmaß)</b>	500 – 1250	500 – 2500	1375 – 2500	1750 – 2500
Gehflügelbreite			750 – 1250	
Standflügelbreite			500 – 1250	

Alle Maße in mm

# T90 Feuerschutzabschluss

## H16 / H16 G

### 1-flügelig



**Dünnfalz**  
Türblattdicke 65 / 78 mm



**Dickfalz**  
Türblattdicke 65 mm

#### Hauptfunktion

**Feuerbeständig**

**T90**

#### Zusatzfunktionen

(bei entsprechender Ausstattung)

**RS**

**Rauchdicht**

**dB**

**Schalldämmend**  
H16-1: Schalldämm-  
maße von 38 – 43 dB

**WK 2  
RC 2**

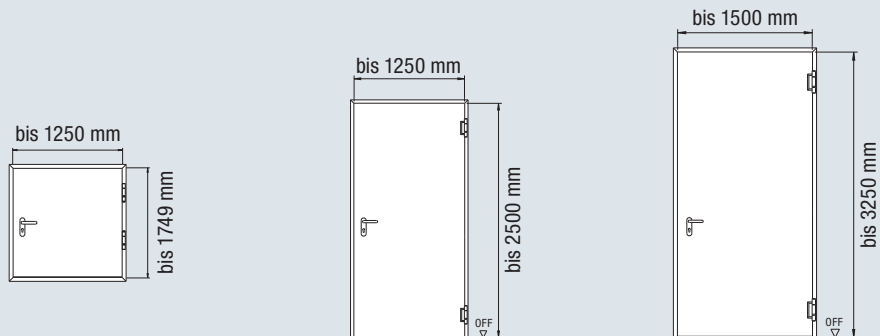
**Einbruchhemmend**  
bis 1250 × 2500 mm

**WK 3  
RC 3**

bis 1250 × 2500 mm,  
Blechdicke 1,5 mm

**WK 4  
RC 4**

bis 1250 × 2500 mm,  
Blechdicke 1,5 mm



#### Feuerschutzabschluss

##### Konstruktion

##### Türblatt

##### Blechdicke

##### Falzausbildung

##### Einbau in

Mauerwerk

Beton

Porenbetonsteine

Porenbetonplatten

Montagewände  
nach DIN 4102-4, Tab. 48

Montagewände nach  
DIN 4102-4, Tab. 49

\* bis BRB 625 mm und bis BRH 750 mm

#### H16-1

**verschweißte Konstruktion**

65 / 78 mm

1,0 / 1,5 mm

Dünnfalz / Dickfalz

≥ 115 mm\* / ≥ 175 mm

≥ 100 mm\* / ≥ 140 mm

≥ 175 mm

≥ 175 mm

≥ 125 mm

≥ 125 mm

#### H16 G-1

**verschweißte Konstruktion**

78 mm

1,5 mm

Dünnfalz

≥ 240

≥ 140 mm

≥ 200 mm

≥ 200 mm

-

-

#### Zusatzfunktionen / Leistungseigenschaften

##### Schallschutzklasse

mit Abschlussprofil mit Dichtung

mit Bodendichtung absenkbar

mit Anschlagschiene mit Dichtung

mit 4-seitig umlaufender Zarge

**II**

40 dB

38 dB

-

-

**III**

-

-

43 dB

43 dB

-

-

-

-

-

#### Zusatzausstattungen

Verglasungen Seite 46

Feststehende Oberteile Seite 48

Sonderausstattungen Seite 51

Maßbezüge Seite 58

Größenbereich	H16-1		H16 G-1	
	Breite	Höhe	Breite	Höhe
<b>Baurichtmaß (Bestellmaß)</b>	500 – 1250	500 – 2500	875 – 1500	2000 – 3250

Alle Maße in mm

# T90 Feuerschutzabschluss

## H16 / H16 G

2-flügelig



**Dünnfalz**  
Türblattdicke 65 / 78 mm

### Hauptfunktion



**Feuerbeständig**

### Zusatzfunktionen

(bei entsprechender Ausstattung)



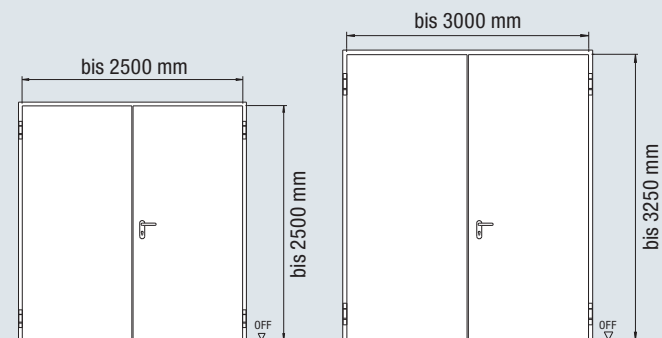
**Rauchdicht**  
H16-2



**Schalldämmend**  
H16-2: Schalldämm-  
maße von 37 – 45 dB



**Einbruchhemmend**  
H16-2



### Feuerschutzabschluss

#### Konstruktion

#### Türblatt

#### Blechdicke

#### Falzausbildung

#### Einbau in

Mauerwerk

Beton

Porenbetonsteine

Porenbetonplatten

Montagewände  
nach DIN 4102-4, Tab. 48

Montagewände nach  
DIN 4102-4, Tab. 49

### H16-2

#### verschweißte Konstruktion

65 mm

1,0 / 1,5 mm

Dünnfalz

≥ 175 mm

≥ 140 mm

≥ 150 mm

≥ 150 mm

≥ 125 mm

≥ 125 mm

### H16 G-2

#### verschweißte Konstruktion

78 mm

1,5 mm

Dünnfalz

≥ 240 mm

≥ 140 mm

≥ 200 mm

≥ 200 mm

-

-

### Zusatzfunktionen / Leistungseigenschaften

#### Schallschutzklasse

II

III

-

mit Abschlussprofil mit Dichtung

-

42 dB

-

mit Bodendichtung absenkbar

37 dB

-

-

mit Anschlagsschiene mit Dichtung

-

45 dB

-

### Zusatzausstattungen

Verglasungen Seite 46

Feststehende Oberteile Seite 48

Sonderausstattungen Seite 51

Maßbezüge Seite 58

Größenbereich	H16-2		H16 G-2	
	Breite	Höhe	Breite	Höhe
<b>Baurichtmaß (Bestellmaß)</b>	1375 – 2500	1750 – 2500	1500 – 3000	2000 – 3250
<b>Gehflügelbreite</b>	750 – 1250		1000 – 1500	
<b>Standflügelbreite</b>	500 – 1250		500 – 1500	

**Werksfeuerwehr Kraftwerk Jänschwalde, Peitz**  
**Architekt: Planungsgruppe Prof. Sommer, Cottbus**



**Hörmann Produkte**

- T30 Stahl-Feuerschutztüren H3
- T30 Aluminium-Feuerschutztür HE 321
- Industrie-Sectionaltore APU F42

# Rauchschtür RS55

1- und 2-flügelig



**Dünnfalz**  
Türblattdicke 55 mm



**Dickfalz**  
Türblattdicke 55 mm

## Hauptfunktion

**RS**

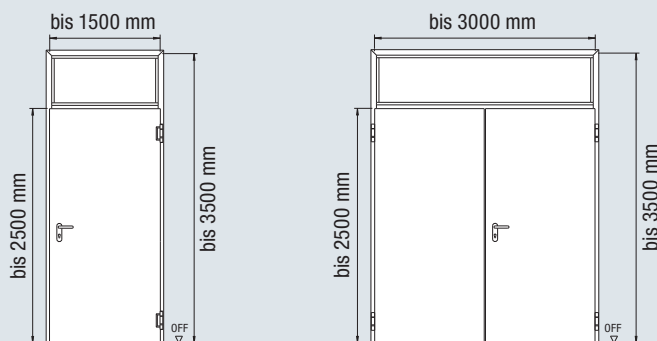
**Rauchdicht**  
mit unterem Türabschluss Typ 1 oder 2

## Zusatzfunktionen

(bei entsprechender Ausstattung)

**dB**

**Schalldämmend**  
Schalldämmmaße von 38 – 41 dB



## Rauchschtür

### RS55-1

### RS55-2

#### Konstruktion

verschweißte Konstruktion

verschweißte Konstruktion

#### Türblatt

55 mm

55 mm

#### Blechdicke

1,0 / 1,5 mm

1,0 / 1,5 mm

#### Falzausbildung

Dünnfalz / Dickfalz

Dünnfalz / Dickfalz

#### Einbau in

Mauerwerk

≥ 115 mm

≥ 115 mm

Beton

≥ 100 mm

≥ 100 mm

Porenbetonsteine

≥ 150 mm

≥ 175 mm

Porenbetonplatten

≥ 150 mm

≥ 175 mm

Montagewände

nach DIN 4102-4, Tab. 48

≥ 100 mm

≥ 100 mm

#### Zusatzfunktionen / Leistungseigenschaften

##### Schallschutzklasse

II

II

mit Abschlussprofil mit Dichtung

41 dB

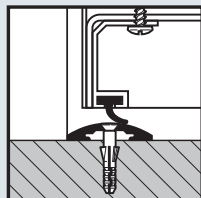
40 dB

mit Bodendichtung absenkbar

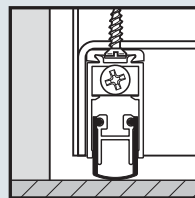
38 dB

38 dB

## Türabschlüsse



**Typ 1**  
Alu-Abschlussprofil mit Dichtung, Zarge mit Auflaufschwelle



**Typ 2**  
Bodendichtung absenkbar

## Zusatzausstattungen

Verglasungen	Seite 46
Feststehende Oberteile	Seite 48
Sonderausstattungen	Seite 51
Maßbezüge	Seite 58

Größenbereich	RS55-1		RS55-2	
	Breite	Höhe	Breite	Höhe
<b>Baurichtmaß (Bestellmaß)</b>	625 – 1250	1750 – 2500	1375 – 2500	1750 – 2500
<b>mit feststehendem Oberteil</b>		– 3500		– 3500
Gehflügelbreite			750 – 1250	
Standflügelbreite			500 – 1250	

Alle Maße in mm

**25hours Hotel Hamburg Hafencity**  
**Architekt: Böge Lindner 2K Architekten, Hamburg**



**Hörmann Produkte**

- T30 Stahl-Feuerschutztür H3
- T30 Stahl-Feuerschutztür HL 321
- T30 Stahl-Systemwand





# Schallschutztür HS75 / H16 S

1-flügelig



**Hochschalldämmend  
bis zu 61 dB**



**Dickfalz**  
Türblattdicke 75 mm

## Hauptfunktion

**dB**

**Hochschalldämmend**  
Schalldämmmaße von  
50 – 61 dB

## Zusatzfunktionen

(bei entsprechender  
Ausstattung)

**T90**

**Feuerbeständig**  
H16 S

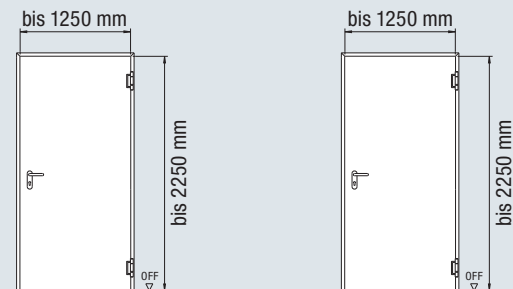
**RS**

**Rauchdicht**

**WK 2**

**Einbruchhemmend**

**RC 2**



## Schallschutztür

### Konstruktion

#### Türblatt

#### Blechdicke

#### Falzausbildung

## HS75-1

### verschweißte Konstruktion

75 mm

1,0 mm

Dickfalz

## H16 S-1

### verschweißte Konstruktion

75 mm

1,0 mm

Dickfalz

### Einbau in

Mauerwerk

≥ 115 mm

≥ 240 mm

Beton

≥ 100 mm

≥ 140 mm

### Zusatzfunktionen / Leistungseigenschaften

#### Schallschutzklasse

IV

V

IV

V

mit Anschlagschiene mit Dichtung  
und 2 Bodendichtungen absenkbar

-

53 dB

-

53 dB

mit 2 Bodendichtungen absenkbar

50 dB

-

50 dB

-

mit Anschlagschiene mit Dichtung

51 dB

-

51 dB

-

### Für erhöhte Anforderungen Schallschutzklasse VI

mit 2 Bodendichtungen absenkbar

59 dB

-

59 dB

-

mit 2 Alu-Abschlussprofilen

59 dB

-

59 dB

-

mit Dichtung und Aufschwelle

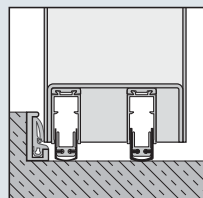
61 dB

-

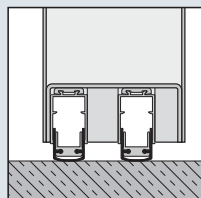
61 dB

-

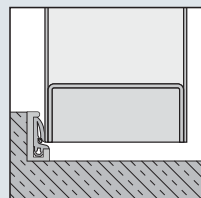
## Türabschlüsse



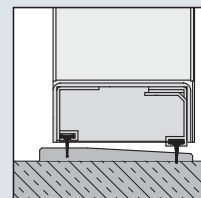
Anschlagschiene  
mit Dichtung und  
2 Bodendichtungen  
absenkbar



2 Bodendichtungen  
absenkbar



Anschlagschiene  
mit Dichtung



Aufschwelle  
mit Dichtung

## Zusatzausstattungen

Verglasungen Seite 46

Feststehende Oberteile Seite 48

Sonderausstattungen Seite 51

Maßbezüge Seite 58

Größenbereich	HS75-1		H16 S-1	
	Breite	Höhe	Breite	Höhe
<b>Baurichtmaß (Bestellmaß)</b>	625 – 1250	1750 – 2250	625 – 1250	1750 – 2250

Alle Maße in mm

**Bürogebäude am Rödingsmarkt, Hamburg**  
**Architekt: Bothe Richter Teherani, Hamburg**



**Hörmann Produkte**

- T30 Stahl-Feuerschutztüren H3
- T90 Stahl-Feuerschutztüren H16
- T30 Stahl-Feuerschutztüren STS
- T30 Aluminium-Feuerschutztüren HE 311

# Multifunktionstür D65 OD

1- und 2-flügelig



**Dünnfalz**  
Türblattdicke 65 mm



**Dickfalz**  
Türblattdicke 65 mm



**Stumpf**  
Türblattdicke 59 mm

## Hauptfunktion



**Mehrzwecktür**

## Zusatzfunktionen



**Schalldämmend**  
Schalldämmmaße  
von 32 – 42 dB



**Einbruchhemmend**  
Nicht in Verbindung  
mit Verglasung und  
Oberteil  
von 625 × 1750 mm  
bis 1250 × 2500 mm



Lieferung als E65



Lieferung als E65



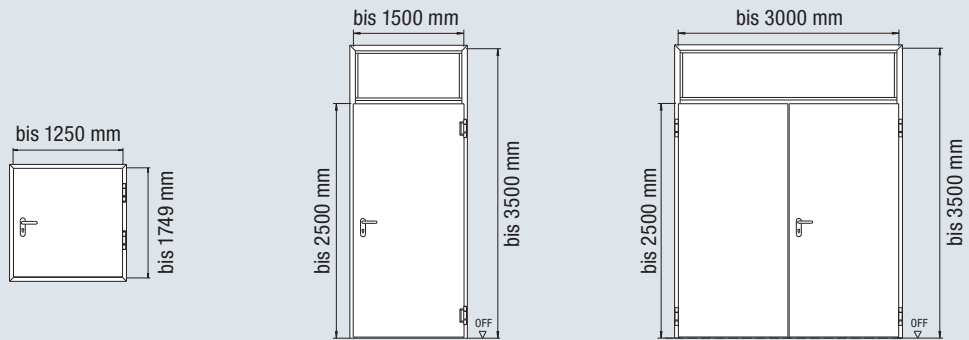
**Einsatz in  
Außenwänden**  
Gekennzeichnet nach  
DIN EN 14351-1



**Dekoroberflächen**  
als Dickfalz

## Zusatzausstattungen

Verglasungen	Seite 46
Feststehende Oberteile	Seite 48
Dekoroberflächen	Seite 50
Sonderausstattungen	Seite 51
Maßbezüge	Seite 58



## Multifunktionstür

### Konstruktion

### Türblatt

### Blechdicke

### Falzausbildung

## D65-1 OD

**vollflächig verklebte  
Verbundkonstruktion**

65 / 59 mm

1,0 / 1,5 mm

Dünnfalz / Dickfalz / Stumpf

## D65-2 OD

**vollflächig verklebte  
Verbundkonstruktion**

65 / 59 mm

1,0 / 1,5 mm

Dünnfalz / Dickfalz / Stumpf

### Einbau in

Mauerwerk	≥ 115 mm	≥ 115 mm
Beton	≥ 100 mm	≥ 100 mm
Porenbetonsteine	≥ 150 mm	≥ 175 mm
Porenbetonplatten	≥ 150 mm	≥ 175 mm
Montagewände nach DIN 4102-4, Tab. 48	≥ 100 mm	≥ 100 mm
Montagewände nach DIN 4102-4, Tab. 49	≥ 130 mm	≥ 130 mm

### Zusatzfunktionen / Leistungseigenschaften

**Wärmedämmung  $U_D$**   
gemäß DIN ISO 10077-1

1,5 W/(m<sup>2</sup>·K)\*

1,5 W/(m<sup>2</sup>·K)\*

### Schallschutzklasse

	I (Standard)	II (Optional)	III (Optional)	I (Standard)	II (Optional)	III (Optional)
mit Abschlussprofil mit Dichtung	33 dB	-	42 dB	33 dB	-	42 dB
mit Bodendichtung absenkbar	32 dB	38 dB	-	32 dB	38 dB	42 dB
mit Anschlagschiene mit Dichtung	33 dB	-	42 dB	33 dB	-	42 dB
mit 4-seitig umlaufender Zarge	33 dB	-	42 dB	33 dB	-	42 dB

\* bei einer Tür ohne Verglasung und ohne Oberteil

Größenbereich	D65-1 OD		D65-2 OD	
	Breite	Höhe	Breite	Höhe
<b>Baurichtmaß (Bestellmaß)</b>	500 – 1500	500 – 2500	1375 – 3000	1750 – 2500
<b>mit feststehendem Oberteil</b>		– 3500		– 3500
Gehflügelbreite			750 – 1500	
Standflügelbreite			500 – 1500	

**Wittenstein Innovationsfabrik, Igersheim-Harthausen**  
**Architekt: HENN Architekten, München**



**Hörmann Produkte**

- Stahl-Feuerschutztüren H3
- Feuerschutz-Schiebetore FST
- Stahl-Feuerschutztüren STS
- Schnelllauf-tore V 5015 SEL
- Industrie-Sectionaltore SPU F42

# Stahltür D65

1- und 2-flügelig



**Dünnfalz**  
Türblattdicke 65 mm

## Hauptfunktion

Mehrzwecktür

MZ

## Zusatzfunktion

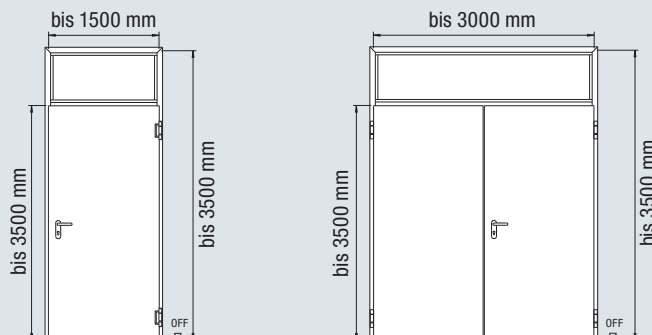
(bei entsprechender Ausstattung)

dB

**Schalldämmend**  
Schalldämmmaße von 38 – 45 dB



**Einsatz in Außenwänden**  
Gekennzeichnet nach DIN EN 14351-1



## Stahltür

### D65-1

### D65-2

#### Konstruktion

verschweißte Konstruktion

verschweißte Konstruktion

#### Türblatt

65 mm

65 mm

#### Blechdicke

1,5 mm

1,5 mm

#### Falzausbildung

Dünnfalz

Dünnfalz

#### Einbau in

Mauerwerk

●

●

Beton

●

●

Porenbetonsteine

●

●

Porenbetonplatten

●

●

Ständerwände

●

●

#### Zusatzfunktionen / Leistungseigenschaften

**Wärmedämmung  $U_D$**   
gemäß DIN ISO 10077-1

1,6 W/(m<sup>2</sup>·K)

1,6 W/(m<sup>2</sup>·K)

#### Schallschutzklasse

II

III

-

-

mit Abschlussprofil  
mit Dichtung

40 dB

-

-

-

mit Bodendichtung absenkbar

38 dB

-

-

-

mit Anschlagsschiene mit Dichtung

-

45 dB

-

-

#### Windlast

Klasse C5

Klasse C2

#### Schlagregendichtheit

Klasse 1A – 7A

Klasse 4A

#### Luftdurchlässigkeit

Klasse 3 – 4

Klasse 2

#### Bedienungskräfte

Klasse 2 – 4

#### mechanische Festigkeit

Klasse 4

#### Differenzklimaverhalten

Klasse 2(d) – 3(e)

Klasse 1

Die angegebenen Werte sind abhängig von Türausstattung und Einbausituation

## Zusatzausstattungen

Verglasungen	Seite 46
Feststehende Oberteile	Seite 48
Sonderausstattungen	Seite 51
Maßbezüge	Seite 58

Größenbereich	D65-1		D65-2	
	Breite	Höhe	Breite	Höhe
<b>Baurichtmaß (Bestellmaß)</b>	625 – 1500	2500 – 3500	1250 – 3000	2500 – 3500
<b>mit feststehendem Oberteil</b>		– 3500		– 3500
Gehflügelbreite			750 – 1500	
Standflügelbreite			500 – 1500	

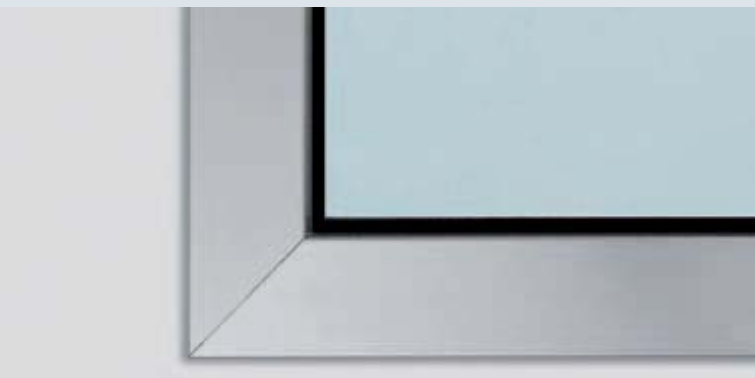
# Mehr Gestaltungsspielraum durch Verglasungen



Stahlprofil in Grauweiß



Edelstahlprofil

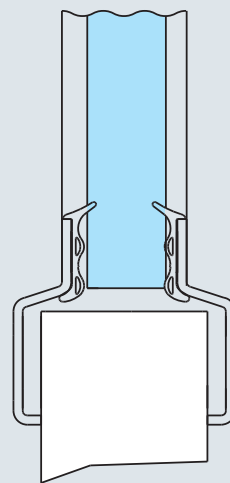
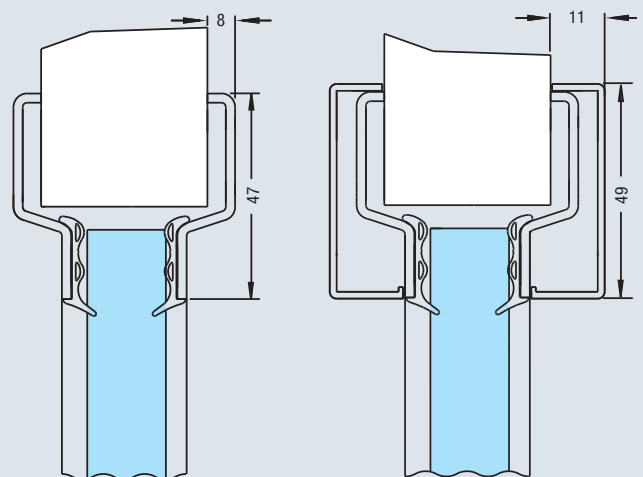


Aluminium-Abdeckprofil

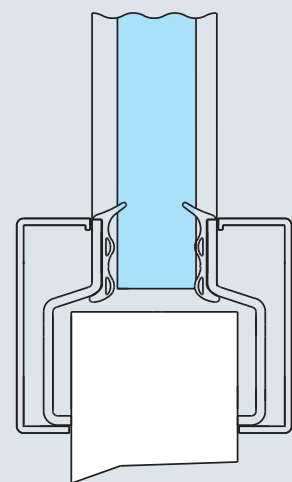
## Verglasungsrahmen aus Stahl oder Aluminium

Die Verglasungsprofile werden standardmäßig aus verzinktem Stahl, pulvergrundbeschichtet in Grauweiß (ähnlich RAL 9002) geliefert.

Auf Wunsch erhalten Sie die Profile auch in Edelstahl gebürstet und Rechteckverglasungen mit Aluminium-Abdeckprofilen, eloxiert im Naturton (F1).

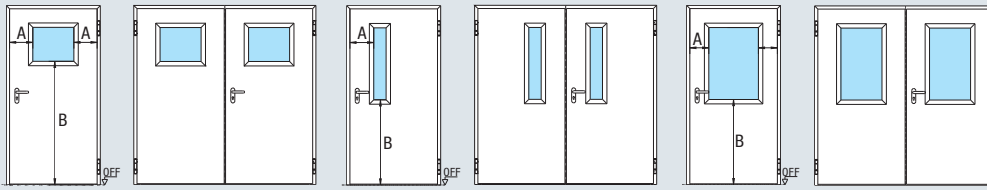


Stahlprofil



Aluminium-Abdeckprofil

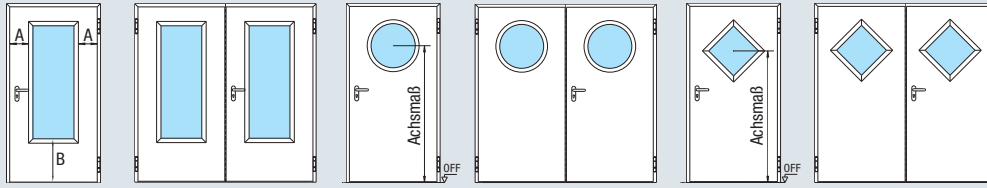
Verglasungen in Standardgröße sind proportional auf die Türgröße abgestimmt und ergeben mit ihren schlanken Profilen ein optisch ansprechendes und einheitliches Bild. Türdrücker ragen nicht in die Glasdurchsicht.



Verglasung Bild 0

Verglasung Bild 1

Verglasung Bild 2



Verglasung Bild 3

Rundverglasung

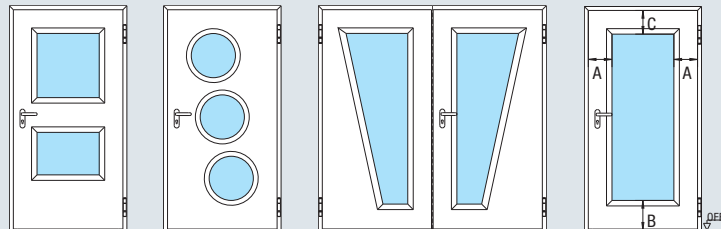
Rautenverglasung

	H3D	H3 VM	H3 OD	H3G	H3 OD RC 2	H6	H6 RC 2	H16	H16 OD	H16 G 1-flg.	H16 RC 2	RS 55	D65 D65 OD
Ausfertigung – (● – Standard, ○ – Option durch Verglasung nach Wahl)													
Bild 0	○	○	○	○	○	○	○	○		○	○	○	●
Bild 1	●	●	●	●	●	●	●	●	●	●	●	●	●
Bild 2	●	●	●	●	●	●	●	●	●	●	●	●	●
Bild 3	●	●	●	●		●		●	●	●		●	●
Rundverglasung	●	●	●	●	●	●	●	●		●	●	●	●
Rautenverglasung	○	○		○		○		○				○	●
Verglasung nach Wahl	●	●	● <sup>1)</sup>	●	●	●	●	●		●	●	●	●

<sup>1)</sup> Rundverglasung bei STS 90 und STU 90 nicht möglich!

### Sonderverglasung auf Anfrage

Neben den oben gezeigten Verglasungen liefern wir auf Wunsch Ein- oder Mehrscheiben-Sonderverglasungen in verschiedenen Formen und Anordnungen innerhalb von zugelassenen Randbreiten, Sockelhöhen und Verglasungsgrößen.



Verglasung nach Wahl

Mindestrandbreiten	A – Randbreite seitlich	B – Sockelhöhe von OFF	C – Randbreite oben
H3D	215	440	215
H3-1 OD	215	225	215
H3-2 OD	241	231	241
H3 G	215	965	215
H3 OD RC 2	215	965	215
H6	215	270	215
H6 RC 2	215	965	215
H16	215	270	215
H16 G-1	215	965	215
H16 RC 2	215	965	215
STS / STU	215*	215*	215*
RS 55	215	225	215
H16 OD	265	500	470
D65, D65 OD	215	225	215
RC 2, RC 3 D65 OD	215	965	512

\* auf Anfrage auch Mindestrandbreite von 160 mm möglich

# Raumhohe Türansicht durch feststehende Oberteile

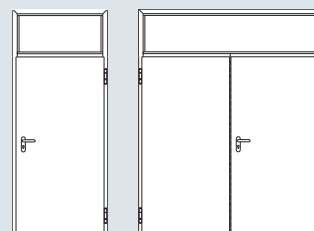
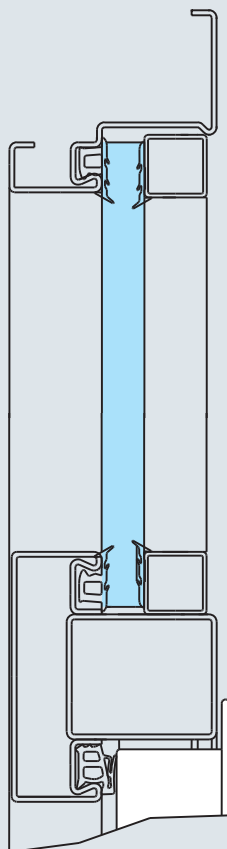


Mit feststehenden Oberteilen können Sie die Türen für Ihr Objekt individuell raumhoch gestalten. Dank durchgehender Zargenprofile ergibt sich eine harmonische Türansicht.



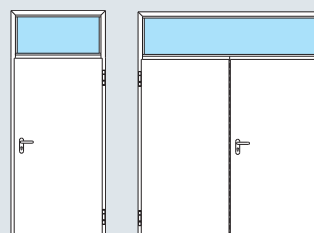
Alle Lüftungsgitter bestehen aus durchstecksicherem Stahlblech mit innenliegendem Lochblech. Sie werden verzinkt und pulvergrundbeschichtet in Grauweiß (ähnlich RAL 9002) geliefert.

## Feststehende Oberteile



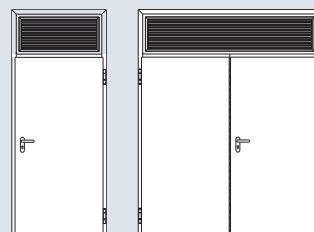
### Mit Stahlpaneel

Höhe min. 250 mm  
max. 1000 mm



### Mit Verglasung

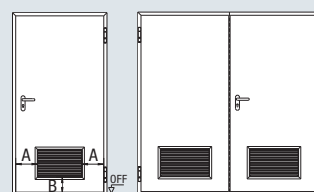
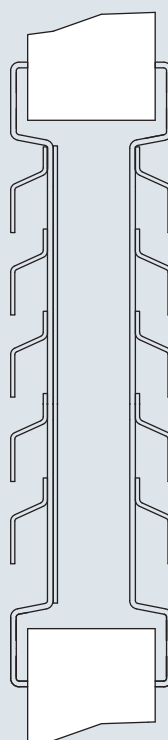
Höhe min. 250 mm  
max. 1000 mm



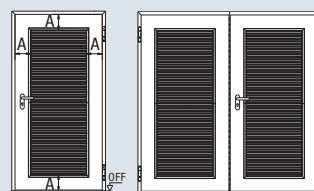
### Mit Lüftungsgitter

Höhe min. 250 mm  
max. 1000 mm

## Lüftungsgitter



Gitterhöhe: 365 mm  
Randbreite A: 220 mm  
Sockelhöhe B: 180 mm



### Größe nach Wahl

Randbreite A: mind. 180 mm  
Breite: min. 250 mm  
max. 1140 mm  
Höhe: min. 250 mm  
max. 2395 mm

Bei einbruchhemmenden Türen

Breite: max. 800 mm  
Höhe: max. 1370 mm



# Übersicht Verglasungen, Lüftungsgitter und feststehende Oberteile

	H3D	H3 OD	H6	H16 OD	H16	HS75	H16 S	RS55	D65 OD RC 2	D65 OD RC 3	D65 OD	D65
<b>Verglasungsvarianten (siehe Seite 46 – 47)</b>												
Rechteckverglasung Bild 0	○	○	○	○	○			○	○	○	●	●
Rechteckverglasung Bild 1	● <sup>1)</sup>	●	●	●	●			●	○		●	●
Rechteckverglasung Bild 2	● <sup>1)</sup>	●	●	●	●			●	○	○	●	●
Rechteckverglasung Bild 3	● <sup>1)</sup>	● <sup>1)</sup>	● <sup>1)</sup>	● <sup>1)</sup>	● <sup>1)</sup>			●	○	○	○	○
Rundverglasung	● <sup>1)</sup>	● <sup>1)</sup>	● <sup>1)</sup>	● <sup>1)</sup>	● <sup>1)</sup>			●			●	●
Rautenverglasung	○	○	○	○	○			○	○		●	●
flächenbündige Verglasung nach Wahl		○										
Verglasung nach Wahl bitte beachten Sie die max. Maße auf Seite 47	○	○	○	○	○			○	○	○	○	○
<b>Lüftungsgitter (siehe Seite 48)</b>												
Standard									●		●	●
Größe nach Wahl									●		●	●
<b>Feststehendes Oberteil (siehe Seite 48)</b>												
Stahlpaneel / Brandschutzpaneel		● <sup>2)</sup>							●		●	●
Verglasung		● <sup>2)</sup>	● <sup>3)</sup>						●	● <sup>4)</sup>	●	●
Lüftungsgitter											●	●
<b>Glasarten</b>												
Promaglas 30 klar, 17 mm <sup>5)</sup>	●	●										
Promaglas 30 klar P4A, 21 mm (WK 2 / RC 2) <sup>5)</sup>		●										
Promaglas 60 klar, 21 mm <sup>5)</sup>			●									
Promaglas 90 klar, 37 mm <sup>5)</sup>				●	●							
Sicherheitsglas P6B, 18 mm (WK 2 / RC 2)									●			
Sicherheitsglas P7B, 28 mm (WK 3 / RC 3)										●		
Drahtglas 6 mm*								○			○	○
ISO-Drahtglas / VSG 20 mm*								○			○	○
Verbundsicherheitsglas VSG 6 mm								●			●	●
Einscheibensicherheitsglas ESG 6 mm								○			○	○
Drahtspiegelglas 7 mm*								○			○	○
Stahlfadenverbundglas 6 mm*								○			○	○
Vorgerichtet für bauseitiges Glas (6 oder 20 mm)											○	○

● Standard

○ Option durch Verglasung nach Wahl

<sup>1)</sup> nicht für einbruchhemmende Türen

<sup>2)</sup> bis WK 2 / RC 2

<sup>3)</sup> nur 1-flügelig

<sup>4)</sup> bis WK 3 / RC 3

<sup>5)</sup> nicht für den Außeneinsatz oder bei direkter Sonneneinstrahlung geeignet

Bei einbruchhemmenden Türen mit WK 4 / RC 4 sind keine Verglasungen, Lüftungsgitter oder feststehende Oberteile möglich.

Feuerschutztüren mit Verglasungen müssen mit einem Türschließer ausgestattet werden.

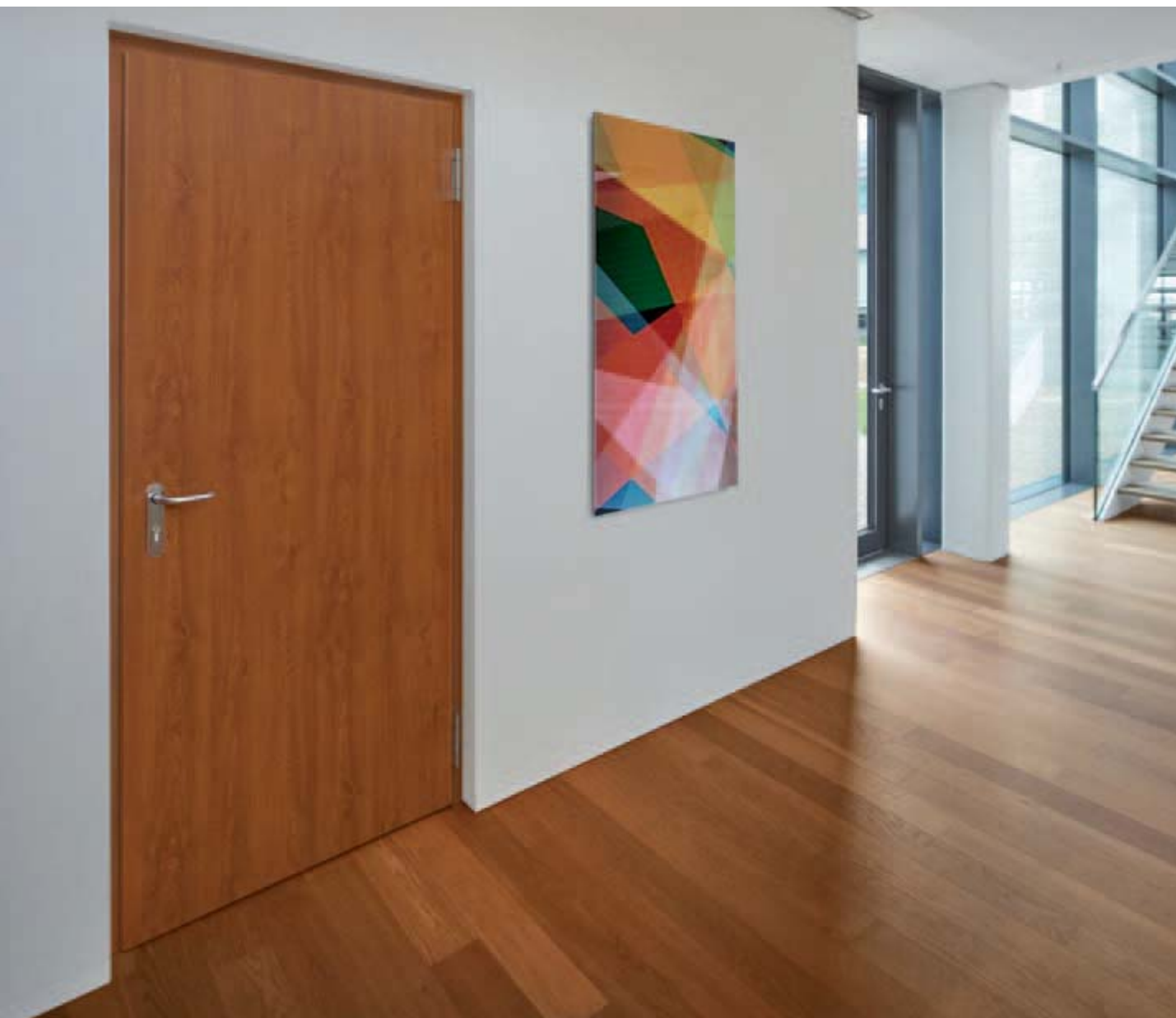
Bei DryFix Zargen, Eck- und Umfassungszargen mit Diagonalbefestigung und 2-schaligen Umfassungszargen sind keine feststehenden Oberteile möglich!

Wärmedämmwerte gelten nicht für Türen mit Verglasung oder Oberteil.

\* Bitte beachten Sie, dass abhängig von der Gebäudenutzung der Einsatz von Drahtglas gemäß Arbeitsstättenverordnung und Unfallverhütungsvorschrift nicht zulässig ist.

# Dekoroberflächen

Für H3 OD und D65 OD



Golden Oak



Dark Oak



Winchester Oak

Die UV-beständige Folienbeschichtung vermittelt eine detailgetreue, natürliche Holzansicht. Die Zarge kann optional im Grundton der Holzfarbe pulverbeschichtet werden.

# Sonderausstattungen

Für barrierefreies Bauen, exklusive Türansicht und mehr Komfort



# Hörmann Tür-Antrieb HDO 200

Komplett abgestimmtes System –  
Tür und Antrieb aus einer Hand

25 % günstiger als  
vergleichbare Antriebe



HDO 200 mit Sensorleiste

Die Hörmann Automatik-Drehflügeltüren mit dem Antrieb HDO 200 sind universell einsetzbar. Dank ihres leisen Betriebs eignen sie sich besonders gut für Krankenhäuser und Büroräume. Darüber hinaus überzeugen die Automatik-Türen durch ihr komfortables Öffnen, wodurch barrierefreie Durchgänge entstehen. Dabei gewährleistet eine Geschwindigkeitsregelung eine konstante Öffnungs- und Schließgeschwindigkeit. Ein integrierter Programmschalter ermöglicht Ihnen individuelle Einstellungen. Sie bedienen die Automatik-Tür ganz bequem über einen Taster, Radar- / Bewegungsmelder oder über Bedienelemente mit BiSecur Funktechnik.

- komfortables Öffnen für barrierefreie Durchgänge
- leiser Betrieb, daher vielfältig einsetzbar, z. B. in Büros oder Krankenhäusern
- Geschwindigkeitsregelung gewährleistet eine konstante Öffnungs- und Schließgeschwindigkeit
- Betriebsarten: „Automatik“, „Daueroffen“, „Nacht“, „Ladenschluss“
- integrierter Programmschalter für „Aus“, „Automatik“ und „Daueroffen“
- Bedienung über Taster, Radar- / Bewegungsmelder etc.
- optional mit BiSecur Funktechnik zur Bedienung über alle Hörmann Hand-sender, Funk-Bedienelemente, Funk-Innentaster oder BiSecur App



## Tür und Antrieb aus einer Hand

Tür und Antrieb erhalten Sie als ideal aufeinander abgestimmtes Komplettsystem. Wir liefern Tür und Antrieb, inklusive des erforderlichen Montage-materials, aus einer Hand. So kann die Türanlage wesentlich einfacher und schneller montiert und in Betrieb genommen werden.

# Sonderwünsche?

Da sind Sie bei Hörmann genau richtig



## Schlösser

Neben der normalen Nutzung einer Tür sind im Objekt oft besondere Schlossfunktionen oder zusätzliche Schlösser erforderlich.

Mögliche Sonder- und Zusatzschlösser:

- Antipanik-Schlösser mit unterschiedlichen Funktionen
- Doppelzylinderschloss (mit 2 unterschiedlichen Zylindern schließbar)
- Riegelschloss PZ-gelocht zusätzlich
- Blockschloss
- Motorschloss
- Antipanikschloss selbstverriegelnd



## Elektrische Ausstattungen

Im Objekt werden Türanlagen häufig mit Alarmtechnik, Fluchtwege-sicherung oder Zutrittskontrollen ausgestattet. Je nach Anforderung sind verschiedene Komponenten möglich:

- Riegelkontakt
- Öffnungsmelder
- elektrische Türöffner
- Fluchttüröffner
- Alarmdrahteinlage
- Motorschloss
- Türverriegelung
- elektronische Sperrelemente
- verdeckter Kabelübergang



## Notausgangsverschlüsse

### Paniktürverschlüsse

Für Fluchttüren nach DIN EN 179 und DIN EN 1125 sind besondere Beschlags- und Schlossausstattungen vorgeschrieben. Hörmann bietet Ihnen für die jeweilige Anforderung eine Vielzahl von Ausstattungsvarianten.

#### Notausgangsverschlüsse nach DIN EN 179

- Beschläge als Antipanik- oder Wechselgarnituren mit Kurzschild oder Rosette mit geeigneten Drückerformen
- Antipanikschloss DIN EN 179
- Antipanikschloss selbstverriegelnd oder motorisiert

#### Panikverschlüsse nach DIN EN 1125

- Beschläge mit Stangengriff oder Druckstange in Kombination mit einer Vielzahl von Drückergarnituren geprüft nach DIN EN 1125
- Antipanikverschluss DIN EN 1125 mit unterschiedlichen Funktionen
- bis RC 3 (2-flügelig) oder RC 4 (1-flügelig)

# Hörmann Obentürschließer

## Die passende Lösung für jede Anforderung



Obentürschließer HDC 35

Mit Freilauffunktion, Rauchschaltzentrale oder elektromechanischer Feststellung – Hörmann bietet für jede Türsituation die passenden Obentürschließer mit entsprechender Ausstattung. Dabei überzeugen die Produkte nicht nur in puncto Qualität, sondern auch in Sachen Komfort und Design.

### **HDC 35**

Serienmäßiger Gleitschienen-Türschließer bei 1-flügeligen Türen

### **TS 4000**

Gestänge-Türschließer mit Öffnungsdämpfung

### **TS 5000**

Gleitschienen-Türschließer mit Öffnungsdämpfung

### **TS 5000 EC-Line**

Gleitschienen-Türschließer mit hohem Begehkomfort und großer Schließkraft (Barrierefrei nach DIN 18010 / DIN SPEC 1104)

### **TS 5000 ISM**

Gleitschienen-Türschließer mit integrierter Schließfolgeregulierung für 2-flügelige Türen

### **TS 5000 E**

Gleitschienen-Türschließer mit elektromechanischer Feststellung

### **TS 5000 E-FS**

Gleitschienen-Türschließer mit Freilauffunktion

### **TS 5000 R**

Gleitschienen-Türschließer mit elektromagnetischer Feststellung und Rauchschalterzentrale

### **TS 5000 R-FS**

Gleitschienen-Türschließer mit Freilauffunktion und Rauchschalterzentrale

### **TS 5000 E-ISM**

Gleitschienen-Türschließer mit elektromechanischer Feststellung und integrierter Schließfolgeregulierung für 2-flügelige Türen

### **TS 5000 R-ISM**

Gleitschienen-Türschließer mit elektromagnetischer Feststellung und Rauchschalterzentrale und integrierter Schließfolgeregulierung für 2-flügelige Türen



Obentürschließer TS 4000



Obentürschließer TS 5000



Obentürschließer TS 83

**TS 83**

Gestänge-Türschließer mit Öffnungsdämpfung

**TS 93**

Gleitschienen-Türschließer mit Öffnungsdämpfung

**TS 93 GSR**

Gleitschienen-Türschließer mit Schließfolgeregelung und durchgehender Gleitschiene

**TS 93 EMF / EMR**

Gleitschienen-Türschließer mit elektromagnetischer Feststellung und Rauchschaltzentrale

**TS 93 GSR EMF2**

Gleitschienen-Türschließer mit Schließfolgeregelung und elektromagnetischer Feststellung in beiden Flügeln

**TS 93 GSR EMR2**

Gleitschienen-Türschließer mit Schließfolgeregelung, elektromagnetischer Feststellung in beiden Flügeln und integrierter Rauchmeldezentrale

**ITS 96**

Integrierter Gleitschienen-Türschließer

**ITS 96 GSR**

Integrierter Gleitschienen-Türschließer mit Schließfolgeregelung

**ITS 96 EMF**

Integrierter Gleitschienen-Türschließer mit elektromagnetischer Feststellung

**TS 99 FL**

Gleitschienen-Türschließer mit Schließfolgeregelung, elektromagnetischer Feststellung im Standflügel und zusätzlicher Freilauffunktion am Gangflügel

**TS 99 FLR**

Gleitschienen-Türschließer mit Schließfolgeregelung, elektromagnetischer Feststellung im Standflügel und zusätzlicher Freilauffunktion am Gangflügel und Rauchmeldezentrale



Obentürschließer TS 93 / TS 99



Integrierter Obentürschließer ITS 96

# Drückergarnituren

## Nach Ihren individuellen Wünschen



FS Drückergarnitur D-110



FS Drückergarnitur D-190

Hörmann Multifunktionsstüren erhalten Sie serienmäßig mit einem schwarzen Kunststoff-Griff mit Kurzschild, vorge richtet für Profilzylinder und Buntbartschlüssel (ohne Abbil dung). Optional liefern wir Ihnen bereits ab Werk unsere Multifunktionsstüren mit hochwertigen Objekt-Drückergarni turen aus Aluminium oder Edelstahl.

### FS Drückergarnitur D-110

Mit Objektgleitlager in Aluminium oder Edelstahl  
Mit Objektkugellager in Edelstahl

### FS Drückergarnitur D-190

Mit Objektgleitlager in Edelstahl



FS Drückergarnitur D-210



FS Drückergarnitur D-310

### FS Drückergarnitur D-210

Mit Objektgleitlager in Aluminium oder Edelstahl

### FS Drückergarnitur D-310

Mit Objektgleitlager in Aluminium oder Edelstahl  
Mit Objektkugellager in Edelstahl

### FS Drückergarnitur D-330

Mit Objektgleitlager in Aluminium oder Edelstahl  
Mit Objektkugellager in Edelstahl



FS Drückergarnitur D-330



FS Drückergarnitur D-410

### FS Drückergarnitur D-410

Mit Objektgleitlager in Aluminium oder Edelstahl  
Mit Objektkugellager in Edelstahl

### FS Drückergarnitur D-490

Mit Objektkugellager in Edelstahl

### FS Drückergarnitur D-510

Mit Objektgleitlager in Aluminium oder Edelstahl  
Mit Objektkugellager in Edelstahl



FS Drückergarnitur D-490

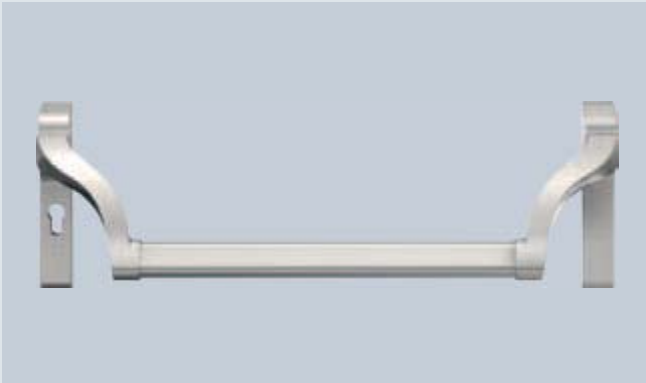


FS Drückergarnitur D-510



# Panikverschlüsse / Türstopper

## Für eine komplette Türausstattung



### Hörmann Stangengriff (Pushbar)

- besonders weit gekröpfte Hebelarme für den Einsatz von elektronischen Schließzylindern und bei kurzen PZ-Abständen
- sehr stabiles Griffrohr
- Oberflächen: Edelstahl, Silber Aluminium F1 beschichtet, Schwarz / Rot beschichtet (auf Basis EPN 900 IV Alu)
- geprüft nach EN 1125, EN 1634, EN 1191



### Hörmann Druckstange (Touchbar)

- einsetzbar als Verschlusssystem nach EN 1125
- Oberflächen: Edelstahl, Aluminium F1 beschichtet
- geprüft nach EN 1125, EN 1634



Türstopper BS 55



Türstopper BS 44



Türstopper BS 45



Türstopper BS 65

### Boden-Türstopper BS

Edelstahl



Türstopper WS 46



Türstopper WS 96

### Wand-Türstopper WS

Edelstahl

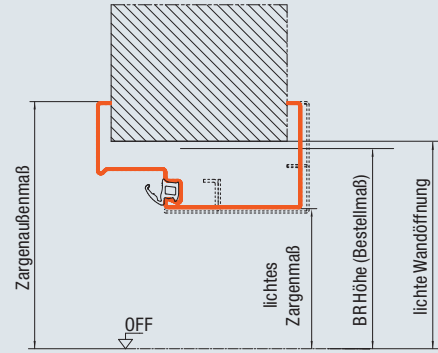
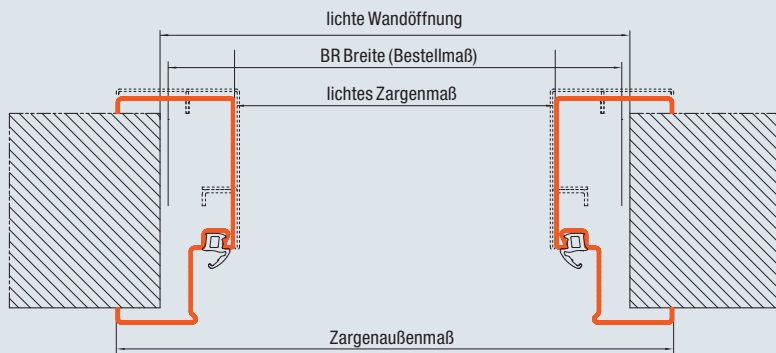


Türstopper WS 76



Türstopper WS 82

# Maßbezüge



3-seitig umlaufende Zarge (Türen / Klappen)		4-seitig umlaufende Zarge (Tür)		4-seitig umlaufende Zarge (Klappe)	
BR Breite	BR Höhe	BR Breite	BR Höhe	BR Breite	BR Höhe

## Türen / Klappen mit Eckzarge / DryFix Zarge / Eck- mit Ergänzungszarge / 1-teiliger Umfassungszarge

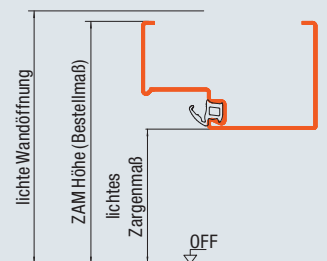
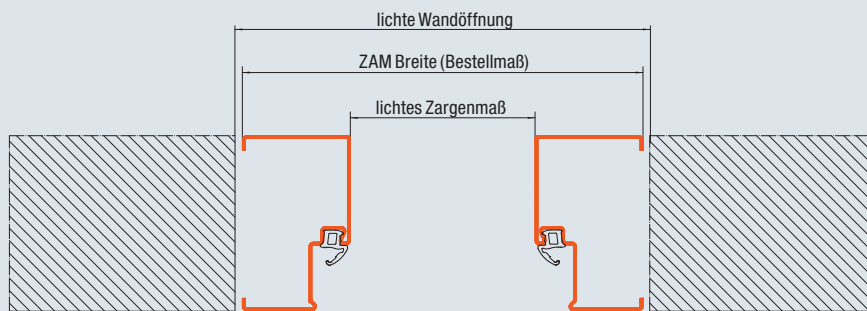
lichtes Zargenmaß	- 82	- 42	- 82	- 70	- 82	- 82
Zargenaußenmaß	+ 64	+ 31	+ 64	+ 76	+ 64	+ 64
lichte Wandöffnung	+ 0 bis 20	+ 0 bis 15	+ 0 bis 20	+ 0 bis 15	+ 0 bis 20	+ 0 bis 15

## Türen / Klappen mit 2-schaliger Umfassungszarge

lichtes Zargenmaß	- 90	- 46	- 88	- 76	- 88	- 88
Zargenaußenmaß	+ 64	+ 31	+ 64	+ 76	+ 64	+ 64
lichte Wandöffnung	+ 0 bis 20	+ 0 bis 15	+ 0 bis 20	+ 0 bis 15	+ 0 bis 20	+ 0 bis 15

Türen und Klappen mit U-Zarge für Ständerwerke: Baurichtmaß = lichte Wandöffnung

Alle Maße in mm



3-seitig umlaufende Zarge (Türen / Klappen)		4-seitig umlaufende Zarge (Türen / Klappen)	
ZAM Breite	ZAM Höhe	ZAM Breite	ZAM Höhe

## Türen / Klappen mit Blockzarge (Einbau in der Öffnung)

lichtes Zargenmaß	- 146	- 73	- 146	- 146
lichte Wandöffnung	+ 10 bis 20	+ 20	+ 10 bis 20	+ 20

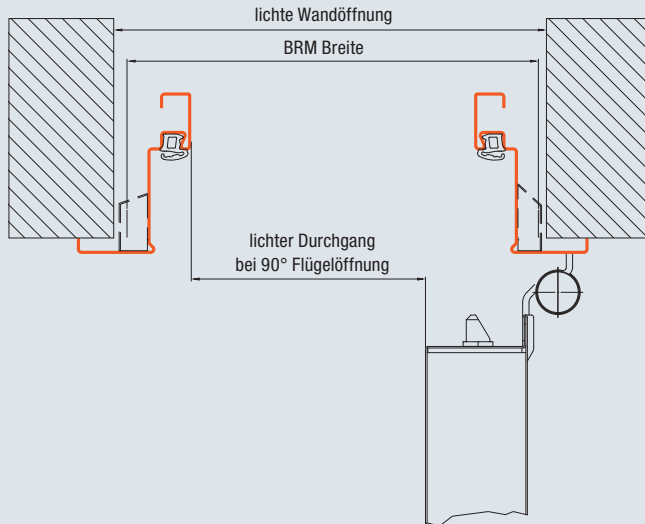
Alle Maße in mm

# Lichte Durchgangsbreiten

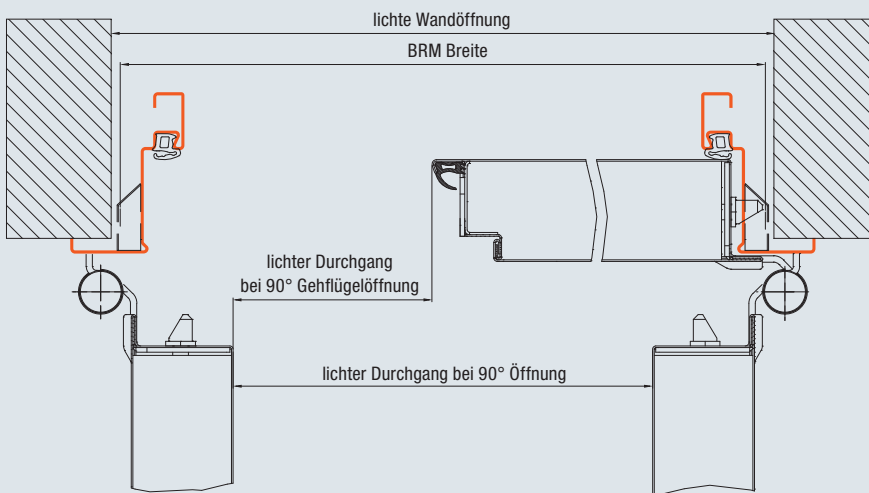
## Lichte Durchgangsbreiten

Bei Öffnungswinkel 90° ohne Berücksichtigung von Beschlägen

### 1-flügelige Tür



### 2-flügelige Tür



	1-flügelige Tür	2-flügelige Tür	2-flügelige Tür, Gehflügel
<b>Türblattdicke</b>			
45 mm, Dünnfalz	BRB – 93	BRB – 104	BRB – 95
55 mm, Dickfalz	BRB – 93	BRB – 104	BRB – 95
55 mm, Dünnfalz	BRB – 103	BRB – 124	BRB – 109
65 mm, Dickfalz	BRB – 103	BRB – 124	BRB – 109
65 mm, Dünnfalz	BRB – 113	BRB – 144	BRB – 109
59 mm, Stumpf	BRB – 126	BRB – 170	BRB – 103
75 mm, Dickfalz	BRB – 105		
78 mm, Dünnfalz	BRB – 170	BRB – 170	BRB – 122

Alle Maße in mm

# Technische Details

	H3D	H3 OD		H3 G	H3 VM	H3 KT	H6		H16 OD		
	1-flg.	Klappe	1-flg.	2-flg.	1-flg.	2-flg.	1-flg.	Klappe	1-flg.	2-flg.	Klappe
<b>Hauptfunktion</b>											
Standard	T30 Feuerhem- mend	T30 Feuerhemmend		T30 Feuerhem- mend	T30 Feuerhem- mend	T30 Feuerhem- mend	T60 Hochfeuerhemmend		T90 Feuerbe- ständig		
<b>Zusatzfunktion Standard</b>											
Wärmedämmung $U_0 = W/(m^2 \cdot K)$ gemäß DIN ISO 10077-1		1,5	1,5	1,5		1,6	1,9	1,7	1,7	1,7	
<b>Zusatzfunktionen bei entsprechender Ausstattung</b>											
Rauchschutz	●	●	●	●	●		●	●	●	●	●
Schallschutz (dB)	37–44	32–40	32–40	32–44		38–42	38–45		38–43	37–45	34–44
Einbruchhemmend (WK 2 / RC 2)	●		●	●		●	●		●	●	
Einbruchhemmend (WK 3 / RC 3)			●	●		●	●				
Einbruchhemmend (WK 4 / RC 4)			●				●				
<b>Türblatt</b>											
Blattdicke	45	65/59	65/59	65/59	65	55/65	55/65	65	65		65
Blechdicke	1,0	1,0	1,0/1,5	1,0/1,5	1,5	1,0/1,5	1,0/1,5	1,0	1,0/1,5		1,0
<b>Falzausbildung</b>											
Dünnfalz	●	●	●	●	●	●	●	●	●	●	●
Dickfalz			●	●		●	●		●		
Stumpf		●	●	●							
<b>Zargenvarianten</b>											
Eckzarge	●	●	●	●	●	●	●	●	●	●	●
Ergänzungszarge	●	●	●	●	●	●	●	●	●	●	●
DryFix Zarge		●	●	●		●	●				●
Umfassungszarge (2-schalig)		●	●	●		●	●	●	●	●	●
Umfassungszarge	●	●	●	●	●	●	●	●	●	●	●
Blockzarge, Einbau in der Öffnung	●	●	●	●	●	●	●	●	●	●	●
<b>Zugelassen für Einbau in</b>											
Mauerwerk	●	●	●	●	●	●	●	●	●	●	●
Beton	●	●	●	●	●	●	●	●	●	●	●
Porenbeton, Block- oder Plansteine	●	●	●	●	●	●	●	●	●	●	●
Porenbetonplatten, bewehrt, liegend oder stehend	●	●	●	●	●	●	●	●	●	●	●
Montagewände aus Gipskartonplatten	●	●	●	●	●	●	●	●	●	●	●
<b>Baurichtmaß</b>											
Breite	625	500	625	1375	875	1375	625	500	625	1375	500
	–	–	–	–	–	–	–	–	–	–	–
	1125	1250	1500	2500	1500	2500	1125	1250	1250	2500	1250
Höhe	1750	500	1750	1750	2500	2500	1750	500	1750	1750	500
	–	–	–	–	–	–	–	–	–	–	–
	2250	1749	2500	2500	3250	2500	2250	1749	2500	2500	1749
<b>Element mit feststehendem Oberteil</b>											
maximale Elementhöhe BR			3500	3500		3500			3500		
maximale Türflügelhöhe			2500	2500		2500			2500		

H16 OD		H16		H16 G		HS 75	H16 S	RS55		D65 OD		D65	
1-flg.	2-flg.	1-flg.	2-flg.	1-flg.	2-flg.	1-flg.	1-flg.	1-flg.	2-flg.	1-flg.	2-flg.	1-flg.	2-flg.
T90 Feuerbeständig		T90 Feuerbeständig		T90 Feuerbeständig		Hochschall- dämmend	Hochschalldämmend T90 Feuerbeständig Rauchdicht	Rauchdicht		Einbruchhemmend			
										1,5	1,5	1,6	1,6
● 34-44	● 34-43	● 38-43	● 37-45	●		● 50-53	50-53	38-41	38-40	● 32-40	● 32-44		
●	●	●	●			●	●			●	●		
●		●	●							●	●		
●		●								●			
65 1,0/1,5	65 1,0	65 1,0/1,5	65 1,5	78 1,5	75 1,0	75 1,0	55 1,0/1,5	65/59 1,0/1,5	65 1,5				
●	●	●	●	●	●	●	●	●	●	●	●	●	●
●	●	●				●	●	●	●	●			
●	●	●	●	●	●	●	●	●	●	●	●	●	●
●	●	●	●	●	●	●	●	●	●	●	●	●	●
●	●	●	●	●	●	●	●	●	●	●	●	●	●
●	●	●	●	●	●	●	●	●	●	●	●	●	●
●	●	●	●	●	●	●	●	●	●	●	●	●	●
●	●	●	●	●	●	●	●	●	●	●	●	●	●
●	●	●	●	●	●	●	●	●	●	●	●	●	●
●	●	●	●	●	●	●	●	●	●	●	●	●	●
625 - 1250	1375 - 2500	625 - 1250	1375 - 2500	875 - 1500	1500 - 3000	625 - 1250	625 - 1250	625 - 1250	1375 - 2500	625 - 2500	1375 - 2500	625 - 1500	1250 - 3000
1750 - 2500	1750 - 2500	1750 - 2500	1750 - 2500	2000 - 3250	2000 - 3250	1750 - 2250	1750 - 2250	1750 - 2500	1750 - 2500	1750 - 2500	1750 - 2500	2500 - 3500	2500 - 3500
								3500 2500	3500 2500	3500 2500	3500 2500	3500 3250	3500 3250

Alle Maße in mm

# Hörmann Produktprogramm

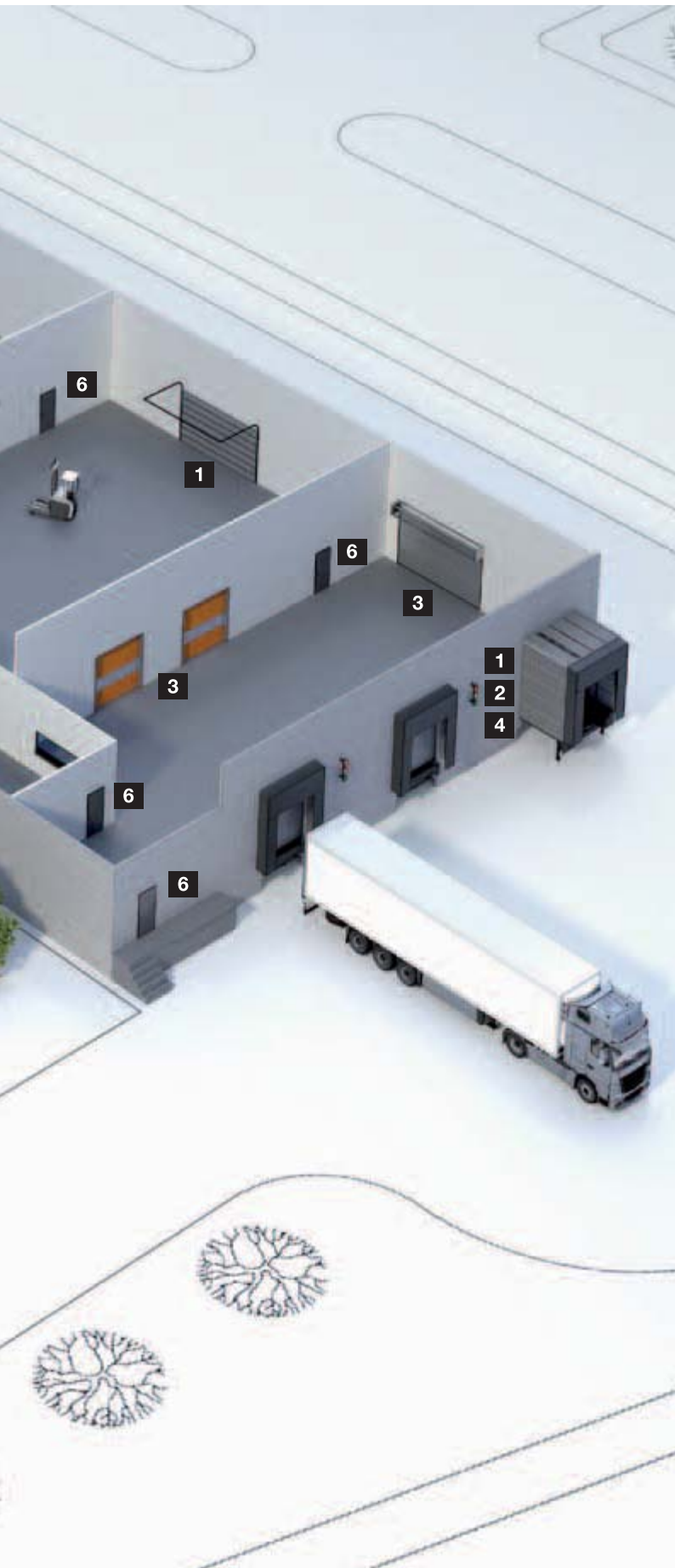
Alles aus einer Hand für Ihren Objektbau





### Schneller Service bei Prüfung, Wartung und Reparatur

Durch unser flächendeckendes Service-Netz sind wir auch in Ihrer Nähe und rund um die Uhr für Sie einsatzbereit.



**Sectionaltore**



**Rolltore und Rollgitter**



**Schnelllaufstore**



**Verladetechnik**



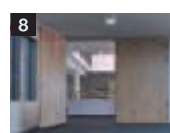
**Stahl- und  
Edelstahl-Schiebetore**



**Multifunktionsstoren  
aus Stahl und Alu**



**Stahl- und Edelstahltüren**



**Stahlzargen mit hochwertigen  
Holz-Funktionstoren  
von Schörghuber**



**Vollverglaste  
Rohrrahmenelemente**



**Automatik-Schiebetüren**



**Durchblickfenster**



**Sammelgaragentore**

# Hörmann: Qualität ohne Kompromisse



Hörmann KG Amshausen, Deutschland



Hörmann KG Antriebstechnik, Deutschland



Hörmann KG Brandis, Deutschland



Hörmann KG Brockhagen, Deutschland



Hörmann KG Dissen, Deutschland



Hörmann KG Eckelhausen, Deutschland



Hörmann KG Freisen, Deutschland



Hörmann KG Ichtershausen, Deutschland



Hörmann KG Werne, Deutschland



Hörmann Alkmaar B.V., Niederlande



Hörmann Legnica Sp. z o.o., Polen



Hörmann Beijing, China



Hörmann Tianjin, China



Hörmann LLC, Montgomery IL, USA



Hörmann Flexon LLC, Burgettstown PA, USA



Shakti Hörmann Pvt. Ltd., Indien

Als einziger Hersteller auf dem internationalen Markt bietet die Hörmann Gruppe alle wichtigen Bauelemente aus einer Hand. Sie werden in hochspezialisierten Werken nach dem neuesten Stand der Technik gefertigt. Durch das flächendeckende Vertriebs- und Servicenetz in Europa und die Präsenz in Amerika und Asien ist Hörmann Ihr starker, internationaler Partner für hochwertige Bauelemente. In einer Qualität ohne Kompromisse.

**GARAGENTORE**  
**ANTRIEBE**  
**INDUSTRIETORE**  
**VERLADETECHNIK**  
**TÜREN**  
**ZARGEN**