

KLEANTHOS

science of beauty

KLEANTHOUS

science of beauty

kompetenz in schönheit und anti aging

Die **Schönheit** und die **Gesunderhaltung** der Haut bestimmen das Ziel unserer Forschung und das Handeln unseres Unternehmens.

Seit über 20 Jahren sind wir führend im Bereich **Anti Aging** und **Zellregeneration**. Dabei nutzen wir verantwortungsvoll neue und bewährte Technologien – wie den kosmetischen Ultraschall – und kombinieren sie mit wissenschaftlichen Methoden der **Hautregeneration**.

Wir laden Sie ein, die Welt von KLEANTHOUS kennenzulernen. Nehmen Sie sich etwas Zeit und entdecken Sie die **Möglichkeiten**, die wir für Sie bereithalten.

Wir bedanken uns für Ihr **Interesse** an unseren Produkten und Anwendungen.



Elke Magdalene Henz



Friedhelm Brandau



KLEANTHOUS

science of beauty

ewige jugend

Die Suche nach der **ewigen Jugend** nimmt seit Menschengedenken einen großen Teil der **Forschung** ein. Wir verbringen unendlich viel Zeit mit der Beantwortung der Frage, wie wir unser jugendliches, vitales und gesundes Aussehen erhalten können.

Stellen Sie sich vor, Sie könnten den Alterungsprozess anhalten und die Zeit zurückdrehen.

Sie hätten ein strahlendes Aussehen, und Ihre Umgebung nähme Sie **positiv** wahr. Ihre Haut würde **jünger** wirken, und der Alterungsprozess würde sich umkehren.

Das Ziel der ewigen Jugend wäre erreicht!

KLEANTHOUS bietet Ihnen einmalige **Kosmetikanwendungen** und **Pflegeserien**, die eine Hautregeneration mit **Langzeitwirkung** versprechen.

KLEANTHOUS

science of beauty

cell supporting molecules (c.s.m.)

Der Arzt Dr. med. Panaijotis Kleanthous hat sein ganzes Leben der **Wissenschaft** gewidmet – und er hatte Erfolg. Basierend auf seinen Erkenntnissen aus der medizinischen Behandlung von altersbedingten Erkrankungen, entwickelte er eine **Verjüngungskur** für die Haut, das

SkinTone - sono beauty lifting.

Er nutzte dabei die **Forschungsergebnisse** eines Zellbiologen, der in unseren Zellen sogenannte cell supporting molecules (c.s.m.) als Informationsträger für die **Regenerationsfähigkeit** des Organismus entdeckte. Diese cell supporting molecules (c.s.m.) sind bis zum Alter von etwa 25 Jahren in ausreichender Menge in unseren Zellen vorhanden. Mit zunehmendem Alter nimmt ihre Zahl ab und damit auch der **Informationsaustausch** innerhalb und zwischen den Zellen. Dieser Informationsaustausch ist für die Beibehaltung der Zellfunktionen und für ein ausgeglichenes **Zellwachstum** eminent wichtig.

Das Prinzip von KLEANTHOUS beruht auf der stetigen **Verbesserung** der **Hautstruktur** mit cell supporting molecules (c.s.m.). Ob es sich um mimische oder trockenheitsbedingte Falten, Elastose oder Hautirritationen handelt, cell supporting molecules (c.s.m.) helfen zuverlässig, die Hautfunktionen zu regenerieren – die Basis für echtes **Anti Aging**.



KLEANTHOUS

science of beauty

ultraschall

Ultraschall sind **Schallwellen**, die das menschliche Ohr nicht wahrnehmen kann. Es sind sehr hohe Töne im Bereich von über 20.000 Schwingungen pro Sekunde (Hz). Seit vielen Jahren nutzen Sportmediziner den **Ultraschall** als Hilfsmittel, um Wirkstoffe in die Haut einzubringen.

Ultraschall in der Kosmetik ist erst seit Anfang der 1990er-Jahre im Einsatz. Auch auf diesem Gebiet war es Dr. med. Kleanthous, der eine **Vorreiterrolle** einnahm. Damit bei der von ihm entwickelten Anti-Aging-Kur besonders viele **cell supporting molecules (c.s.m.)** in kurzer Zeit in die Haut gelangen, nutzte er erstmals die Mikrovibration des Ultraschalls in der kosmetischen Anwendung. Schallwellen entschlacken die Haut und verbessern die **Wirkstoffaufnahme**. Ganz nebenbei werden dadurch Narben geglättet, Kollagen gebildet, Hautunreinheiten gemildert und die Durchblutung des Gewebes verbessert.

Dank KLEANTHOUS wurde der Ultraschall zur führenden Technologie bei kosmetischen Anwendungen.

Neu und ebenso revolutionär ist Ultraschall mit **Spektrallicht** und **Sonoresonanz**. Mit fein abgestimmten Ultraschallfrequenzen erhöht sich der **Wirkungsgrad** fast jeder kosmetischen Behandlung.

DR.KLEANTHOUS CELLULAR SYSTEM

reversed aging



DR.KLEANTHOUS CELLULAR SYSTEM

reversed aging

Mehr als 20 Jahre Erfahrung in der **Zellregeneration** und im **Anti Aging** sind die Basis für ein einzigartiges Pflegesystem, das ausschließlich den Bedürfnissen Ihrer Haut angepasst wird. Nach eingehender **Anamnese** und ausführlicher Beratung durch von uns geschulte Fachkosmetikerinnen werden die vielfältigen Möglichkeiten exklusiver Inhaltsstoffe, die nach dem letzten **Stand der Wissenschaft** hergestellt werden, geprüft und individuell für Ihre Bedürfnisse ausgewählt.

Wir verwenden für das Pflegesystem ausschließlich Wirkstoffkombinationen, die das Potenzial Ihrer Haut zur Reversibilität altersbedingter Hautveränderungen unterstützen.

Ob es sich nun um die Reduktion von Falten, die Reprogrammierung der **intrazellulären Zellstruktur**, der Verbesserung des interzellulären Kommunikationssystems, dem Schutz vor freien Radikalen, dem Initialisieren der Collagensynthese oder der Erhöhung des Feuchtigkeitsspeichervermögens handelt, **cell supporting molecules (c.s.m.)** helfen langfristig und zuverlässig, die Hautfunktionen zu regenerieren – die Basis für echtes **Anti Aging**.

DR.KLEANTHOUS CELLULAR SYSTEM

reversed aging

MY SERUM C.S.M. BOOSTED



MY CREAM C.S.M. BOOSTED



Nach einer eingehenden Anamnese wird ein A.S.L.-Profil erstellt. Aus den hieraus gewonnenen Informationen stellt Ihre Kosmetikerin – exklusiv für Sie – eine persönliche Pflege mit einer angepassten Wirkstoffkombination zusammen. Dabei ergeben sich aus den verschiedenen, exklusiven Wirkstoffkonzentraten über 40.000 Kombinationsmöglichkeiten. Die hochwertigen Inhaltsstoffe ergänzen sich perfekt in ihrer Wirkung. Hierzu verwenden wir exklusive Wirkstoffkomplexe, die das Potenzial der Haut zur Reversibilität altersbedingter Hautveränderungen unterstützen.

DR.KLEANTHOUS CELLULAR SYSTEM

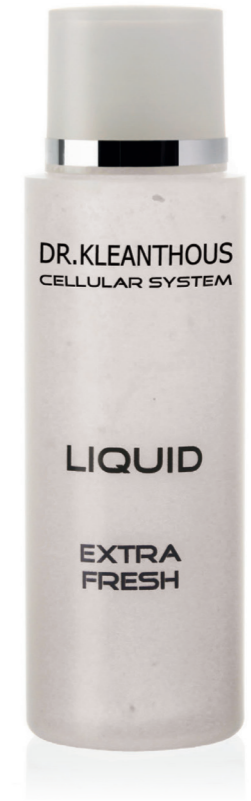
reversed aging

CLEANSER GENTLE PURIFYING



Noch nie zuvor hat sich Ihre Haut nach der Reinigung so porentief sauber, gepflegt und seidig glatt angefühlt. Die cremige Lotion unterstützt die natürliche Barrierefunktion der Haut und schützt sie damit vor Umwelteinflüssen.

LIQUID EXTRA FRESH



Das spürbar erfrischende und kühlende Liquid beseitigt porentief Reste von Make-up und Kalkrückstände. Mit hochwirksamen Inhaltsstoffen wie Ectoin und Urea hilft es der Haut, ihre Schutzfunktion zu stabilisieren und nachhaltig Feuchtigkeit zu speichern.

DR.KLEANTHOUS CELLULAR SYSTEM

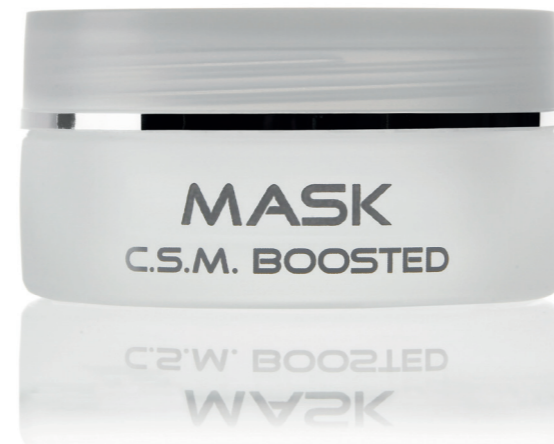
reversed aging

CREAM
C.S.M. BOOSTED



Die Rezeptur dieser Creme besteht aus einer kreativen Wirkstoffkombination neuester biotechnologischer Forschung, altem Kräuterkönnen und edelsten Mineralien. Erleben Sie die Transformation Ihrer Haut bereits nach dem ersten Auftragen dieser geschmeidigen und reichhaltigen Textur.

MASK
C.S.M. BOOSTED



Die geschmeidige, feuchtigkeitsspendende Maske repräsentiert die Avantgarde der besten Wirkstoffe, die die Kosmetik heute bieten kann. Eine stark angereicherte Mischung aus cell supporting molecules (c.s.m.) unterstützt die Arbeit der Hautzellen positiv und nachhaltig.

DR.KLEANTHOUS CELLULAR SYSTEM

reversed aging

EYE GEL
C.S.M. BOOSTED



Das erfrischende eye gel versorgt die anspruchsvolle Augenpartie mit einer exklusiven Mischung der besten Wirkstoffe. Eine stark angereicherte Mischung aus cell supporting molecules (c.s.m.) unterstützt die Arbeit der Hautzellen positiv und nachhaltig. Es enthält unter anderem ein speziell für Schwellungen und dunkle Augenschatten entwickeltes völlig neues Peptid.



SkinTone

anti aging at its best

Es ist nicht das Alter, was uns stört. Es ist vielmehr das **jugendliche Aussehen**, das wir erhalten wollen. Dabei möchten wir doch nur unser schönes Lachen, unsere glatte, straffe Haut sowie unsere **positive Ausstrahlung** bewahren. Damit das auch so bleibt und Sie sich niemals Gedanken über Ihr Alter machen müssen, hat KLEANTHOUS das einzigartige und **innovative Pflegekonzept *SkinTone*** entwickelt. Unabhängig von Alter und Hauttyp – für Männer und Frauen in gleicher Weise geeignet – wirkt es an der Basis der **Hautverjüngung**: den Zellen.

Das Pflegekonzept wirkt, weil die enthaltenen cell supporting molecules (c.s.m.) **Informationsträger** für ein gesundes **Zellwachstum** sind. Die Haut verhält sich jünger und vitaler – und das sieht man ihr an.

Anti Aging mit nachgewiesener Langzeitwirkung!

Das Ergebnis kann sich sehen lassen.

SkinTone

anti aging at its best



SkinTone

anti aging at its best

SkinTone - sono beauty lifting ist eine **Regenerationskur** von **KLEANTHOU**. Sie umfasst sechs Anwendungen und eine Heimpflege mit Spezialprodukten zur Wirkungsverlängerung. Die ersten **positiven Effekte** sind sofort sichtbar und steigern sich noch im Laufe der Zeit.

- Falten werden reduziert
- Die Augenpartie wird gestrafft
- Rote Äderchen verblassen
- Elastose wird gemindert

Am **erfolgreichsten** ist ein **SkinTone - sono beauty lifting** mit anschließenden regelmäßigen Auffrischungsbehandlungen. Jede Anwendung umfasst eine Maske, Ampullen, Sonocreme und mehrere Schichten von **cell supporting molecules (c.s.m.)**, die mithilfe von Ultraschall in die Haut eingebracht werden. Spektrallicht und Sonoresonanz **optimieren** dabei den Energiehaushalt der Haut und verbessern den **Wirkstofftransport**.



SkinTone

anti aging at its best

**deep cleansing
lotion
extra sensitive**



Die cremige Lotion entfernt mühelos Make-up sowie Staubpartikel. Außerdem ist sie ideal zum Entfernen von Augen-Make-up geeignet. Durch wertvolle Inhaltsstoffe wie Allantoin und Honig kann sie sowohl bei fettiger, trockener und empfindlicher Haut angewendet werden.

**sensitive enzyme
peeling
gentle care**



Das konzentrierte Peeling entfernt auf sanfte Weise überschüssige Hautschuppen, die die Haut rau und faltig erscheinen lassen. Der enzymatische Aktivstoff hilft, das Hautbild spürbar zu verfeinern. Das Peeling kann selbst bei empfindlicher Haut täglich angewendet werden.

**refreshing cleansing
water
extra sensitive**



Das Gesichtswasser ist unverzichtbar bei der täglichen Reinigung. Es beseitigt Make-up-Reste sowie Kalkrückstände von Leitungswasser und verfeinert die Poren. Seidenproteine speichern die Feuchtigkeit und bewahren die Haut vor einem unangenehmen Spannungsgefühl.

SkinTone

anti aging at its best

**c.s.m. gel
anti aging activator**



Das pure Wirkstoffkonzentrat unterstützt unser hauteigenes Repair-System. Es verleiht ein sofort straffendes Gefühl und bildet die Basis für die Tages- oder Nachtpflege. Nach der täglichen Reinigung ist die Haut besonders aufnahmefähig für hochwirksame Aktivstoffe. Enthaltene Sojaproteine sowie ein Efeuextrakt speichern Feuchtigkeit und unterstützen aktiv die Hautfunktionen. Vitamin A reguliert die Verhornung der Haut, Allantoin schützt vor Umwelteinflüssen.

**Xtreme
c.s.m. serum**



Unsere Zellen und das Collagen in unserer Haut sind einem ständigen Angriff von freien Radikalen ausgesetzt. Mimische Falten und nachlassende Elastizität sind die Folge. Bei diesem Serum wurde ein besonderes Augenmerk auf den Zellschutz und die Zellreparatur gelegt. Hochangereichert mit Antioxidantien und Phytohormonen stellt sich schon nach wenigen Tagen der Anwendung ein sensationell weiches, glattes und straffes Hautgefühl ein.

SkinTone

anti aging at its best

**c.s.m. cream
high performance**



Die einzigartige, cremig samtige Textur enthält hautberuhigende und feuchtigkeitsbindende Wirkstoffe wie z.B. Hyaluronsäure. Sie vermittelt ein Gefühl von purem Luxus auf der Haut. c.s.m. cream ist ein Pflegeprodukt, das unsere langjährige Erfahrung in der Zellregeneration mit den modernsten High-tech-Hautpflegestoffen vereint. Auf einer Basis von Jojobaöl verschmelzen lösliches Collagen und Hyaluronsäure zu einem nie zuvor empfundenen Pflegeerlebnis.

**c.s.m. protection cream
high performance**



Die reichhaltige Textur enthält Vitamine zur Abwehr der freien Radikalen und feuchtigkeitsbindende Wirkstoffe wie Hyaluronsäure und Urea. Sie eignet sich in besonderer Weise als Tages- und Nachtpflege für die anspruchsvolle Haut. Hochwertige pflanzliche Öle schützen die Haut – auch in der kalten Jahreszeit – vor dem Austrocknen und wirken effektiv dem Spannungsgefühl entgegen.

SkinTone

anti aging at its best

**c.s.m. moisturising mask
high performance**



Die luxuriöse Feuchtigkeitsmaske enthält natürliche und naturidentische Wirkstoffe wie Urea, Hyaluronsäure, Extrakte aus der Yamswurzel und Perlproteine. Das Ziel ist eine Erhöhung des Feuchtigkeitsvermögens und die Verbesserung der Hautelastizität. Die Maske eignet sich besonders für trockene, gereizte, anspruchsvolle und großporige Haut.

**c.s.m. eye mask
extra enriched**



Die geschmeidige, leicht kompakte Creme schmiegt sich wie eine hauchdünne Augenkompressen auf die bedürftige Augenpartie, versorgt stetig die Haut mit wertvollen Pflegesubstanzen und verringert nachweisbar die Faltentiefe, nachlassende Elastizität oder trockene Haut. Die Maske kann bis zum Wimpernrand aufgetragen werden.

SkinTone

anti aging at its best

**c.s.m. body cream
high performance**



Die geschmeidige, reichhaltige Körpercreme enthält eine ausgewogene Komposition von hochwirksamen Pflanzenextrakten und Hightechwirkstoffen. Sie verbindet in idealer Weise Wirksamkeit mit Wellness. c.s.m. body cream festigt die Haut und füllt die Feuchtigkeitsdepots für den ganzen Tag. Ein leichter, frischer Duft sorgt für ein positives Körpergefühl.



24 7*every day care***24 7***every day care*

Leben heißt **Veränderung**. Umwelteinflüsse, Jahreszeiten und Lebensumstände wechseln stetig. Unsere **Haut** muss sich anpassen und reagiert auf diese Veränderungen. Nicht immer gelingt es der Haut, in **Balance** zu bleiben. Einerseits muss sie ihren Säureschutzmantel aufbauen, andererseits ausreichend **Feuchtigkeit** speichern. Manchmal gerät sie völlig aus dem Gleichgewicht und reagiert mit Rötungen oder schuppigen Stellen.

Systempflege mit cell supporting molecules (c.s.m.) unterstützt aktiv die natürlichen Hautfunktionen.

Ausgesuchte Pflanzenstoffe ergänzen je nach Produkt die Wirksamkeit. Damit kann die Haut ihren eigenen **Schutz** aufbauen. Sie kommt wieder ins Gleichgewicht und verhält sich **biologisch jünger**. Systempflege hilft Ihrer Haut, sich selbst zu helfen und **frisch** und strahlend auszusehen.

24 7*every day care***cleansing foam**
gentle care

Porentiefe Reinigung, die gleichzeitig den Säureschutzmantel der Haut bewahrt, ist die beste Vorbereitung für die anschließende Wirkstoffpflege. Der Reinigungsschaum entfernt effektiv Make-up und Schmutzpartikel. Seine hautschonenden Reinigungssubstanzen hinterlassen ein klares Hautgefühl und verfeinerte Poren.

peeling cream
smooth exfoliant

Auf der Hautoberfläche lagern sich ältere Hautzellen als trockene Schüppchen ab. Wird die Schicht zu dick, erscheint die Haut grau und fühlt sich rau an. Mit Silicea-Körnchen aus dem Bambusstengel entfernt die peeling cream sanft den Überschuss an abgestorbenen Hautschüppchen.

tonic foam
herbal formular

Nach der Reinigung befinden sich noch Kalkrückstände aus Leitungswasser und manchmal auch Make-up-Reste auf der Haut. Der mikrofeine Reinigungsschaum neutralisiert diese Rückstände besonders gründlich. Das erfrischende und pflegende Mousse ist mit vielen Kräuterextrakten angereichert.

24 7*every day care***ultra cream**
c.s.m. enriched

Die kompakte ultra cream erfüllt die Ansprüche älterer Haut mit hochwertigen, pflanzlichen Extrakten und ist die ideale Allroundcreme. ultra cream bietet der Haut viel Feuchtigkeit und wirkt dem Austrocknen entgegen. Ausgewählte Inhaltsstoffe machen die Creme besonders wertvoll und gut verträglich.

day cream
c.s.m. enriched

Am Tag verliert die Haut viel Feuchtigkeit. Trockene Haut zeigt schnell kleine Fältchen und wirkt müde. Die feinmolekulare Konsistenz der zart cremigen Tagespflege überzeugt sofort nach dem Auftragen. Sie zieht schnell ein und bietet trotzdem nachhaltige Feuchtigkeit und Schutz vor freien Radikalen.

night cream
c.s.m. enriched

Nachts hat die Haut ihre natürliche Regenerationsphase. Jetzt werden die Feuchtigkeitsspeicher aufgefüllt. Wertvolle Pflegesubstanzen wie Squalane und Spurenelemente unterstützen die reichhaltige night cream bei der biologischen Zellerneuerung und helfen, trockenheitsbedingte Fältchen zu vermeiden.

24 7*every day care***eye cream
c.s.m. enriched****sensitive cream
c.s.m. enriched**

Eye cream erfüllt höchste Pflegeansprüche und ist empfehlenswert bei Augenfältchen, nachlassender Elastizität und Schwellungen. Besondere Pflanzenextrakte, Vitamine und Spurenelemente in Kombination mit cell supporting molecules (c.s.m.) verleihen ihr hervorragende Wirkungseigenschaften.

Um Wirksamkeit zu erzielen und dabei gleichzeitig die Haut zu beruhigen, liegt bei der Entwicklung einer Creme für die hypersensible Haut eine besondere Verantwortung in der Auswahl der Inhaltsstoffe. Hochwertige pflanzliche Öle und Extrakte verbinden sich mit aktiven Peptiden zu einem besonderen Wirkkomplex, der die Reparaturmechanismen der Haut unterstützen kann. Das Produkt enthält keine Duftstoffe.

24 7*every day care***neck cream
c.s.m. enriched**

Die feuchtigkeitsreiche Creme zieht schnell ein und hinterlässt ein straffendes Hautgefühl. Gerade die Halspartie reagiert empfindlich auf Stress und Umwelteinflüsse. Viele beruhigende pflanzliche Wirkstoffe und ein speziell kombinierter Komplex aus cell supporting molecules (c.s.m.) unterstreichen die Wirksamkeit dieses Pflegeproduktes.

**repair mask
c.s.m. enriched**

Trotz täglicher Pflege zeigt unsere Haut bei besonderer Belastung Stresssymptome. Trockene, empfindliche Haut und rote Äderchen sind Anzeichen von Hautstress. Die einzigartige Kombination von Soja, Johanniskraut, Algen und cell supporting molecules (c.s.m.) beruhigt das Hautbild.

24 7*every day care***balancer cream**
c.s.m. enriched**balancer mask**
c.s.m. enriched

balancer cream ist die ideale Tages- und Nachtpflege bei so genannter Spätakne und bei Rosacea. Spezielle pflanzliche Öle, Wurzelextrakte und Mineralien unterstützen den Aufbau des natürlichen Säureschutzmantels und helfen, das Verhältnis von Fett und Feuchtigkeit in der Haut auszubalancieren.

Die regulierende Feuchtigkeitsmaske eignet sich besonders zur Pflege der öligen und großporigen Haut. Vitamin A reguliert die Verhornung der oberen Zellschicht und ist deshalb auch für gereizte und empfindliche Haut geeignet.

24 7*every day care***seren**

KLEANTHOUS Wirkstoffkonzentrate sind äußerst effektiv. Sie helfen bei den verschiedensten Alltagsproblemen der Haut. Die Inhaltsstoffe wirken gezielt, mobilisieren die körpereigenen Reparaturwerkstätten, binden die Feuchtigkeit und bringen schnelle, sichtbare Ergebnisse.

SILIA

body concept



SILIA

body concept

Der **Traum** von der Traumfigur – ob er wahr wird, hängt davon ab, was wir bereit sind, dafür zu tun, und wie viel **Zeit** wir investieren wollen. So **wertvoll** wie die Zeit, die wir uns für die **Körperpflege** nehmen, sollten die Produkte sein, mit denen wir uns verwöhnen.

Bambus, Hopfen, **Meeresalgen**, Koffein, Rosskastanien, Sojaproteine, **L-Carnitin**, Kakaobutter, Jojobaöl und viele andere **hochwertige Rohstoffe** bilden die Grundlage für die außergewöhnliche **Wirksamkeit** der Produkte.

SILIA - body concept Pflegesubstanzen erfüllen die unterschiedlichsten **Ansprüche** der verschiedenen Körperregionen und haben dennoch eine gemeinsame Philosophie:

Sie bieten Ihnen die Möglichkeit, Ihrer Traumfigur näherzukommen.

SILIA

body concept

stimulating body exfoliation



Das goldschimmernde, mit Bambusextrakt angereicherte Körperpeeling entfernt sanft und schonend raue, abgestorbene Hautschüppchen. Stoffwechsellanregende L-Carnitin-Enzyme und Koffein fördern die Hautstraffung. Duft und Textur schenken Ihnen bei der Anwendung ein unvergleichliches Spa-Feeling.

body contour c.s.m. enriched



Die besondere Bodylotion spendet nachhaltige Feuchtigkeit. Einzigartig ist die Kombination aus Enzymen, pflanzlichen Aktivstoffen und cell supporting molecules (c.s.m.) Der zitronenfrische Duft und die leichte cremige Textur erhöhen Tag für Tag Ihr Wohlbefinden. body contour eignet sich auch als feuchtigkeitsspendende After-Sun-Lotion.

SILIA

body concept

hand & nail treatment c.s.m. enriched



Hände und Nägel sind die Visitenkarte einer gepflegten Frau. Zur Vermeidung von Pigmentflecken, nachlassender Elastizität und Trockenheitsfältchen setzen wir spezielle Pflanzenextrakte, wie Resveratrol aus roten Weintrauben, ein. Die enthaltenen cell supporting molecules (c.s.m.) bieten dabei alle Vorteile einer hochwirksamen Anti Aging Pflege.

perfect bust c.s.m. enriched



Die Creme strafft und festigt nachweislich den Busen und das Dekolleté. Isoflavone aus Hopfen, cell supporting molecules (c.s.m.) sowie der Extrakt einer afrikanischen Baumrinde vollbringen ein Wunder. Der hier verwendete Hopfenextrakt ist äußerst hautverträglich und hat eine hohe Bioverfügbarkeit.

SILIA

body concept

body shape cream
c.s.m. enriched



Cellulite, Fettpölsterchen und nachlassende Hautelastizität sind die Herausforderungen für jedes wirkungsvolle Körperprodukt. body shape cream nimmt diese Herausforderung an und setzt auf das Enzym L-Carnitin, das den Fettstoffwechsel anregt. cell supporting molecules (c.s.m.) tragen zur Festigung des Bindegewebes bei, und Koffein regt die Durchblutung an. Wertvolle Pflanzenstoffe wie Johanniskraut, Calendula und Rosskastanie entstauen und unterstützen die Funktion der Blutgefäße.

SILIA

body concept

sun protection system
SPF 20
c.s.m. enriched



sun protection system
SPF 50+
c.s.m. enriched

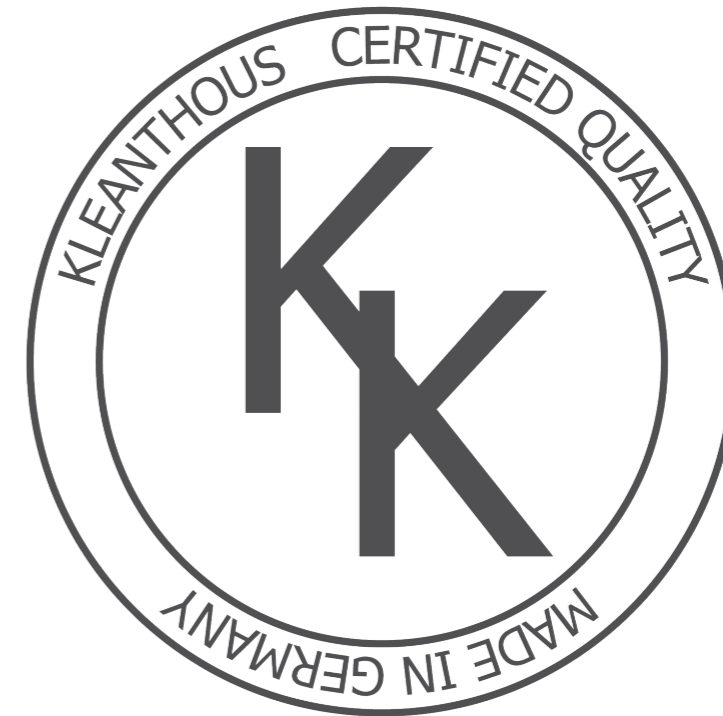


Sanfte Bräune und Pflege – ob als Urlaubspflege oder für den Tagesausflug. Nichts geht ohne Lichtschutzfaktor. Faktor 20 und 50+, mit UV-A- und UV-B-Filter, schützen die Haut vor einer schnellen Alterung. cell supporting molecules (c.s.m.) unterstützen die Regeneration. sun protection system ist auch für das Solarium geeignet und kann im Sommer als Tagescreme verwendet werden.

SILIA

body concept

shampoo
extra c.s.m. enriched



Volles, kräftiges Haar ist die Folge einer gesunden Kopfhaut und ausreichender Nährstoffversorgung an der Haarwurzel. **SILIA** shampoo enthält eine auf die Bedürfnisse der Kopfhaut abgestimmte Mischung von cell supporting molecules (c.s.m.). Es unterstützt die Funktion der Haarwurzeln und fördert den Haarwuchs. Wir empfehlen **SILIA** shampoo bei Haarausfall, brüchigem oder dünnem Haar, bei Schuppen und Kopfhautjucken. Bereits nach wenigen Wochen der Anwendung kann der Haarausfall nachlassen. Das Haar fühlt sich kraftvoll und gesund an.

KLEANTHOUS

science of beauty

Dr. Kleanthous Kosmetik GmbH
Opelstr. 22
68789 St. Leon-Rot
www.kleanthous.de
Tel. 06227 539970