

## Kugelsperbolzen• selbstsichernd, mit Schutzgriff EH 22340. /EH 22350.



### Produktbeschreibung

Zum raschen Fixieren, Arretieren, Verstellen, Wechseln und Sichern. Schnell und einfach lösbar für sich häufig wiederholende Verbindungen.  
Alle Ausführungen sind korrosionsbeständig. Beim Werkstoff rostfreier Stahl 1.4542: hochfester, gehärteter Bolzen, daher extrem belastbar, hoher Verschleißschutz.  
Robuster Schutzgriff (Druckknopf nicht überstehend). Griffform schützt vor unbeabsichtigter Betätigung des Druckknopfes.

### Werkstoff

#### Bolzenteil

- Rostfreier Stahl 1.4305
- Rostfreier Stahl 1.4542, ausscheidungsgehärtet

#### Griff

- Rostfreier Stahl

#### Druckknopf

- Rostfreier Stahl

#### Feder

- Rostfreier Stahl

### Bedienung

Durch Drücken des Knopfes werden die Kugeln entriegelt.

### Kennzeichnung

Ausführung rostfreier Stahl 1.4542 mit Markierung unterhalb der Kugeln.

### Weiterführende Informationen

#### Hinweise

Sonderausführung auf Anfrage.

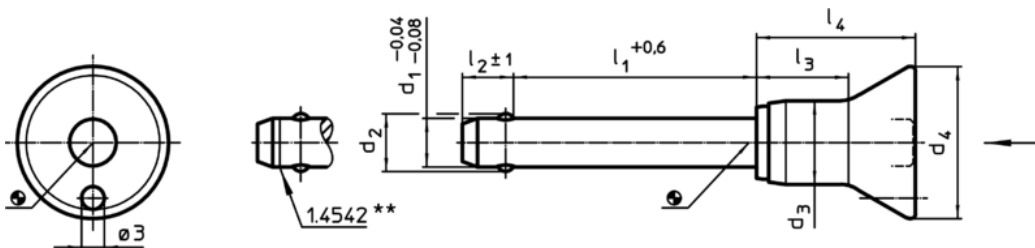
#### Zubehör

Befestigungsmöglichkeit für Halteseil EH 22400.

#### Weitere Produkte

- Aufnahmebuchsen, für Kugelsperbolzen und Steckbolzen
- Aufnahmebuchsen, mit Flansch, für Kugelsperbolzen und Steckbolzen
- Halteseile

### Maßzeichnung



\*\* Ausführung rostfreier Stahl 1.4542 mit Kennzeichnung.

### Bestellinformationen

d <sub>1</sub>		l <sub>1</sub>		d <sub>2</sub>		Abmessungen			Aufnahmebohrung H11	max.		Scherfestigkeit zweischnittig <sup>1)</sup> min.	Art.-Nr.
-0,04	+0,6			d <sub>3</sub>	d <sub>4</sub>	l <sub>2</sub>	l <sub>3</sub>	l <sub>4</sub>	[mm]	[°C]	[g]	[kN]	
-0,08						±1							
				[mm]									
<b>Rostfreier Stahl 1.4305</b>													
5	10	5,5	10,3	20	6,0	11,6	21,0	5	250	18	14	22340.1012	
5	15	5,5	10,3	20	6,0	11,6	21,0	5	250	19	14	22340.1013	
5	20	5,5	10,3	20	6,0	11,6	21,0	5	250	20	14	22340.1014	
5	25	5,5	10,3	20	6,0	11,6	21,0	5	250	21	14	22340.1015	
5	30	5,5	10,3	20	6,0	11,6	21,0	5	250	21	14	22340.1016	
5	35	5,5	10,3	20	6,0	11,6	21,0	5	250	22	14	22340.1017	
5	40	5,5	10,3	20	6,0	11,6	21,0	5	250	23	14	22340.1018	
5	45	5,5	10,3	20	6,0	11,6	21,0	5	250	24	14	22340.1007	
5	50	5,5	10,3	20	6,0	11,6	21,0	5	250	25	14	22340.1008	
5	60	5,5	10,3	20	6,0	11,6	21,0	5	250	26	14	22340.1009	

<sup>1)</sup> Scherfestigkeit ähnlich DIN 50141

d <sub>1</sub> -0,04 -0,08	l <sub>1</sub> +0,6	Abmessungen						Aufnahme- bohrung H11	🌡️ max.	🏋️ [g]	Scherfestigkeit zweischnittig <sup>1)</sup> min.	Art.-Nr.			
		d <sub>2</sub>	d <sub>3</sub>	d <sub>4</sub>	l <sub>2</sub> ±1	l <sub>3</sub>	l <sub>4</sub>						[mm]	[°C]	[kN]
		[mm]	[mm]	[mm]	[mm]	[mm]	[mm]						[mm]	[°C]	[g]
5	70	5,5	10,3	20	6,0	11,6	21,0	5	250	27	14	22340.1010			
5	80	5,5	10,3	20	6,0	11,6	21,0	5	250	29	14	22340.1011			
6	10	7,0	10,3	20	7,0	11,6	21,0	6	250	19	21	22340.1022			
6	15	7,0	10,3	20	7,0	11,6	21,0	6	250	20	21	22340.1023			
6	20	7,0	10,3	20	7,0	11,6	21,0	6	250	22	21	22340.1024			
6	25	7,0	10,3	20	7,0	11,6	21,0	6	250	23	21	22340.1025			
6	30	7,0	10,3	20	7,0	11,6	21,0	6	250	24	21	22340.1026			
6	35	7,0	10,3	20	7,0	11,6	21,0	6	250	25	21	22340.1027			
6	40	7,0	10,3	20	7,0	11,6	21,0	6	250	26	21	22340.1028			
6	45	7,0	10,3	20	7,0	11,6	21,0	6	250	27	21	22340.1029			
6	50	7,0	10,3	20	7,0	11,6	21,0	6	250	28	21	22340.1030			
6	60	7,0	10,3	20	7,0	11,6	21,0	6	250	30	21	22340.1019			
6	70	7,0	10,3	20	7,0	11,6	21,0	6	250	32	21	22340.1020			
6	80	7,0	10,3	20	7,0	11,6	21,0	6	250	34	21	22340.1021			
8	10	9,5	13,3	24	8,2	17,4	27,5	8	250	36	38	22340.1032			
8	15	9,5	13,3	24	8,2	17,4	27,5	8	250	38	38	22340.1033			
8	20	9,5	13,3	24	8,2	17,4	27,5	8	250	40	38	22340.1034			
8	25	9,5	13,3	24	8,2	17,4	27,5	8	250	41	38	22340.1035			
8	30	9,5	13,3	24	8,2	17,4	27,5	8	250	43	38	22340.1036			
8	35	9,5	13,3	24	8,2	17,4	27,5	8	250	45	38	22340.1037			
8	40	9,5	13,3	24	8,2	17,4	27,5	8	250	47	38	22340.1038			
8	45	9,5	13,3	24	8,2	17,4	27,5	8	250	49	38	22340.1039			
8	50	9,5	13,3	24	8,2	17,4	27,5	8	250	51	38	22340.1040			
8	60	9,5	13,3	24	8,2	17,4	27,5	8	250	54	38	22340.1031			
8	70	9,5	13,3	24	8,2	17,4	27,5	8	250	39	38	22340.1041			
8	80	9,5	13,3	24	8,2	17,4	27,5	8	250	41	38	22340.1042			
8	90	9,5	13,3	24	8,2	17,4	27,5	8	250	43	38	22340.1043			
8	100	9,5	13,3	24	8,2	17,4	27,5	8	250	69	38	22340.1051			
10	15	12,0	13,3	24	9,6	17,4	27,5	10	250	43	60	22340.1059			
10	20	12,0	13,3	24	9,6	17,4	27,5	10	250	46	60	22340.1044			
10	25	12,0	13,3	24	9,6	17,4	27,5	10	250	49	60	22340.1045			
10	30	12,0	13,3	24	9,6	17,4	27,5	10	250	52	60	22340.1046			
10	35	12,0	13,3	24	9,6	17,4	27,5	10	250	55	60	22340.1047			
10	40	12,0	13,3	24	9,6	17,4	27,5	10	250	58	60	22340.1048			
10	45	12,0	13,3	24	9,6	17,4	27,5	10	250	61	60	22340.1049			
10	50	12,0	13,3	24	9,6	17,4	27,5	10	250	64	60	22340.1050			
10	60	12,0	13,3	24	9,6	17,4	27,5	10	250	70	60	22340.1052			
10	70	12,0	13,3	24	9,6	17,4	27,5	10	250	76	60	22340.1053			
10	80	12,0	13,3	24	9,6	17,4	27,5	10	250	82	60	22340.1054			
10	90	12,0	13,3	24	9,6	17,4	27,5	10	250	88	60	22340.1055			
10	100	12,0	13,3	24	9,6	17,4	27,5	10	250	93	60	22340.1056			
10	110	12,0	13,3	24	9,6	17,4	27,5	10	250	99	60	22340.1057			
10	120	12,0	13,3	24	9,6	17,4	27,5	10	250	105	60	22340.1058			
12	20	14,5	16,5	28	10,6	23,1	33,5	12	250	72	87	22340.1064			
12	25	14,5	16,5	28	10,6	23,1	33,5	12	250	77	87	22340.1065			
12	30	14,5	16,5	28	10,6	23,1	33,5	12	250	82	87	22340.1066			
12	35	14,5	16,5	28	10,6	23,1	33,5	12	250	86	87	22340.1067			
12	40	14,5	16,5	28	10,6	23,1	33,5	12	250	90	87	22340.1068			
12	45	14,5	16,5	28	10,6	23,1	33,5	12	250	94	87	22340.1069			
12	50	14,5	16,5	28	10,6	23,1	33,5	12	250	99	87	22340.1070			
12	60	14,5	16,5	28	10,6	23,1	33,5	12	250	107	87	22340.1072			
12	70	14,5	16,5	28	10,6	23,1	33,5	12	250	116	87	22340.1074			
12	80	14,5	16,5	28	10,6	23,1	33,5	12	250	124	87	22340.1076			
12	90	14,5	16,5	28	10,6	23,1	33,5	12	250	131	87	22340.1060			
12	100	14,5	16,5	28	10,6	23,1	33,5	12	250	140	87	22340.1061			
12	110	14,5	16,5	28	10,6	23,1	33,5	12	250	149	87	22340.1062			
12	120	14,5	16,5	28	10,6	23,1	33,5	12	250	157	87	22340.1063			
16	30	19,0	23,4	38	14,0	29,5	43,1	16	250	187	155	22340.1071			
16	35	19,0	23,4	38	14,0	29,5	43,1	16	250	194	155	22340.1073			

<sup>1)</sup> Scherfestigkeit ähnlich DIN 50141

d <sub>1</sub> -0,04 -0,08	l <sub>1</sub> +0,6	Abmessungen						Aufnahme- bohrung H11	🌡️ max.	🏋️ [g]	Scherfestigkeit zweischnittig <sup>1)</sup> min.	Art.-Nr.
		d <sub>2</sub>	d <sub>3</sub>	d <sub>4</sub>	l <sub>2</sub> ±1	l <sub>3</sub>	l <sub>4</sub>					
16	40	19,0	23,4	38	14,0	29,5	43,1	16	250	202	155	22340.1075
16	45	19,0	23,4	38	14,0	29,5	43,1	16	250	210	155	22340.1077
16	50	19,0	23,4	38	14,0	29,5	43,1	16	250	217	155	22340.1078
16	60	19,0	23,4	38	14,0	29,5	43,1	16	250	233	155	22340.1079
16	70	19,0	23,4	38	14,0	29,5	43,1	16	250	248	155	22340.1080
16	80	19,0	23,4	38	14,0	29,5	43,1	16	250	263	155	22340.1081
16	90	19,0	23,4	38	14,0	29,5	43,1	16	250	279	155	22340.1082
16	100	19,0	23,4	38	14,0	29,5	43,1	16	250	294	155	22340.1083
16	110	19,0	23,4	38	14,0	29,5	43,1	16	250	309	155	22340.1084
16	120	19,0	23,4	38	14,0	29,5	43,1	16	250	325	155	22340.1085
16	130	19,0	23,4	38	14,0	29,5	43,1	16	250	340	155	22340.1086
16	140	19,0	23,4	38	14,0	29,5	43,1	16	250	355	155	22340.1087
16	150	19,0	23,4	38	14,0	29,5	43,1	16	250	371	155	22340.1088
20	50	24,8	23,4	38	17,0	29,5	43,1	20	250	278	244	22340.1089
20	60	24,8	23,4	38	17,0	29,5	43,1	20	250	302	244	22340.1090
20	70	24,8	23,4	38	17,0	29,5	43,1	20	250	326	244	22340.1091
20	80	24,8	23,4	38	17,0	29,5	43,1	20	250	350	244	22340.1092
20	90	24,8	23,4	38	17,0	29,5	43,1	20	250	374	244	22340.1093
20	100	24,8	23,4	38	17,0	29,5	43,1	20	250	398	244	22340.1094
20	110	24,8	23,4	38	17,0	29,5	43,1	20	250	422	244	22340.1095
20	120	24,8	23,4	38	17,0	29,5	43,1	20	250	446	244	22340.1096
20	130	24,8	23,4	38	17,0	29,5	43,1	20	250	470	244	22340.1097
20	140	24,8	23,4	38	17,0	29,5	43,1	20	250	494	244	22340.1098
20	150	24,8	23,4	38	17,0	29,5	43,1	20	250	518	244	22340.1099
25	50	31,0	30,4	50	22,0	36,8	54,8	25	250	519	386	22340.1100
25	60	31,0	30,4	50	22,0	36,8	54,8	25	250	557	386	22340.1101
25	70	31,0	30,4	50	22,0	36,8	54,8	25	250	595	386	22340.1102
25	80	31,0	30,4	50	22,0	36,8	54,8	25	250	633	386	22340.1103
25	90	31,0	30,4	50	22,0	36,8	54,8	25	250	671	386	22340.1104
25	100	31,0	30,4	50	22,0	36,8	54,8	25	250	709	386	22340.1105
25	110	31,0	30,4	50	22,0	36,8	54,8	25	250	746	386	22340.1106
25	120	31,0	30,4	50	22,0	36,8	54,8	25	250	784	386	22340.1107
25	130	31,0	30,4	50	22,0	36,8	54,8	25	250	822	386	22340.1108
25	140	31,0	30,4	50	22,0	36,8	54,8	25	250	860	386	22340.1109
25	150	31,0	30,4	50	22,0	36,8	54,8	25	250	898	386	22340.1110
<b>Rostfreier Stahl 1.4542, ausscheidungsgehärtet</b>												
5	10	5,5	10,3	20	6,0	11,6	21,0	5	250	18	24	22350.1012
5	15	5,5	10,3	20	6,0	11,6	21,0	5	250	19	24	22350.1013
5	20	5,5	10,3	20	6,0	11,6	21,0	5	250	20	24	22350.1014
5	25	5,5	10,3	20	6,0	11,6	21,0	5	250	21	24	22350.1015
5	30	5,5	10,3	20	6,0	11,6	21,0	5	250	21	24	22350.1016
5	35	5,5	10,3	20	6,0	11,6	21,0	5	250	22	24	22350.1017
5	40	5,5	10,3	20	6,0	11,6	21,0	5	250	23	24	22350.1018
5	45	5,5	10,3	20	6,0	11,6	21,0	5	250	24	24	22350.1007
5	50	5,5	10,3	20	6,0	11,6	21,0	5	250	25	24	22350.1008
5	60	5,5	10,3	20	6,0	11,6	21,0	5	250	26	24	22350.1009
5	70	5,5	10,3	20	6,0	11,6	21,0	5	250	27	24	22350.1010
5	80	5,5	10,3	20	6,0	11,6	21,0	5	250	29	24	22350.1011
6	10	7,0	10,3	20	7,0	11,6	21,0	6	250	19	35	22350.1022
6	15	7,0	10,3	20	7,0	11,6	21,0	6	250	20	35	22350.1023
6	20	7,0	10,3	20	7,0	11,6	21,0	6	250	22	35	22350.1024
6	25	7,0	10,3	20	7,0	11,6	21,0	6	250	23	35	22350.1025
6	30	7,0	10,3	20	7,0	11,6	21,0	6	250	24	35	22350.1026
6	35	7,0	10,3	20	7,0	11,6	21,0	6	250	25	35	22350.1027
6	40	7,0	10,3	20	7,0	11,6	21,0	6	250	26	35	22350.1028
6	45	7,0	10,3	20	7,0	11,6	21,0	6	250	27	35	22350.1029
6	50	7,0	10,3	20	7,0	11,6	21,0	6	250	28	35	22350.1030
6	60	7,0	10,3	20	7,0	11,6	21,0	6	250	30	35	22350.1019

<sup>1)</sup> Scherfestigkeit ähnlich DIN 50141

d <sub>1</sub> -0,04 -0,08	l <sub>1</sub> +0,6	Abmessungen						Aufnahme- bohrung H11	🌡️ max.	🏋️ [g]	Scherfestigkeit zweischneittig <sup>1)</sup> min.	Art.-Nr.
		d <sub>2</sub>	d <sub>3</sub>	d <sub>4</sub>	l <sub>2</sub> ±1	l <sub>3</sub>	l <sub>4</sub>					
		[mm]										
6	70	7,0	10,3	20	7,0	11,6	21,0	6	250	32	35	22350.1020
6	80	7,0	10,3	20	7,0	11,6	21,0	6	250	34	35	22350.1021
8	10	9,5	13,3	24	8,2	17,4	27,5	8	250	36	63	22350.1032
8	15	9,5	13,3	24	8,2	17,4	27,5	8	250	38	63	22350.1033
8	20	9,5	13,3	24	8,2	17,4	27,5	8	250	40	63	22350.1034
8	25	9,5	13,3	24	8,2	17,4	27,5	8	250	41	63	22350.1035
8	30	9,5	13,3	24	8,2	17,4	27,5	8	250	43	63	22350.1036
8	35	9,5	13,3	24	8,2	17,4	27,5	8	250	45	63	22350.1037
8	40	9,5	13,3	24	8,2	17,4	27,5	8	250	47	63	22350.1038
8	45	9,5	13,3	24	8,2	17,4	27,5	8	250	49	63	22350.1039
8	50	9,5	13,3	24	8,2	17,4	27,5	8	250	51	63	22350.1040
8	60	9,5	13,3	24	8,2	17,4	27,5	8	250	54	63	22350.1031
8	70	9,5	13,3	24	8,2	17,4	27,5	8	250	39	63	22350.1041
8	80	9,5	13,3	24	8,2	17,4	27,5	8	250	41	63	22350.1042
8	90	9,5	13,3	24	8,2	17,4	27,5	8	250	43	63	22350.1043
8	100	9,5	13,3	24	8,2	17,4	27,5	8	250	69	63	22350.1051
10	15	12,0	13,3	24	9,6	17,4	27,5	10	250	43	100	22350.1059
10	20	12,0	13,3	24	9,6	17,4	27,5	10	250	46	100	22350.1044
10	25	12,0	13,3	24	9,6	17,4	27,5	10	250	49	100	22350.1045
10	30	12,0	13,3	24	9,6	17,4	27,5	10	250	52	100	22350.1046
10	35	12,0	13,3	24	9,6	17,4	27,5	10	250	55	100	22350.1047
10	40	12,0	13,3	24	9,6	17,4	27,5	10	250	58	100	22350.1048
10	45	12,0	13,3	24	9,6	17,4	27,5	10	250	61	100	22350.1049
10	50	12,0	13,3	24	9,6	17,4	27,5	10	250	64	100	22350.1050
10	60	12,0	13,3	24	9,6	17,4	27,5	10	250	70	100	22350.1052
10	70	12,0	13,3	24	9,6	17,4	27,5	10	250	76	100	22350.1053
10	80	12,0	13,3	24	9,6	17,4	27,5	10	250	82	100	22350.1054
10	90	12,0	13,3	24	9,6	17,4	27,5	10	250	88	100	22350.1055
10	100	12,0	13,3	24	9,6	17,4	27,5	10	250	93	100	22350.1056
10	110	12,0	13,3	24	9,6	17,4	27,5	10	250	99	100	22350.1057
10	120	12,0	13,3	24	9,6	17,4	27,5	10	250	105	100	22350.1058
12	20	14,5	16,5	28	10,6	23,1	33,5	12	250	72	144	22350.1064
12	25	14,5	16,5	28	10,6	23,1	33,5	12	250	77	144	22350.1065
12	30	14,5	16,5	28	10,6	23,1	33,5	12	250	82	144	22350.1066
12	35	14,5	16,5	28	10,6	23,1	33,5	12	250	86	144	22350.1067
12	40	14,5	16,5	28	10,6	23,1	33,5	12	250	90	144	22350.1068
12	45	14,5	16,5	28	10,6	23,1	33,5	12	250	94	144	22350.1069
12	50	14,5	16,5	28	10,6	23,1	33,5	12	250	99	144	22350.1070
12	60	14,5	16,5	28	10,6	23,1	33,5	12	250	107	144	22350.1072
12	70	14,5	16,5	28	10,6	23,1	33,5	12	250	116	144	22350.1074
12	80	14,5	16,5	28	10,6	23,1	33,5	12	250	124	144	22350.1076
12	90	14,5	16,5	28	10,6	23,1	33,5	12	250	131	144	22350.1060
12	100	14,5	16,5	28	10,6	23,1	33,5	12	250	140	144	22350.1061
12	110	14,5	16,5	28	10,6	23,1	33,5	12	250	149	144	22350.1062
12	120	14,5	16,5	28	10,6	23,1	33,5	12	250	157	144	22350.1063
16	30	19,0	23,4	38	14,0	29,5	43,1	16	250	187	257	22350.1071
16	35	19,0	23,4	38	14,0	29,5	43,1	16	250	194	257	22350.1073
16	40	19,0	23,4	38	14,0	29,5	43,1	16	250	202	257	22350.1075
16	45	19,0	23,4	38	14,0	29,5	43,1	16	250	210	257	22350.1077
16	50	19,0	23,4	38	14,0	29,5	43,1	16	250	217	257	22350.1078
16	60	19,0	23,4	38	14,0	29,5	43,1	16	250	233	257	22350.1079
16	70	19,0	23,4	38	14,0	29,5	43,1	16	250	248	257	22350.1080
16	80	19,0	23,4	38	14,0	29,5	43,1	16	250	263	257	22350.1081
16	90	19,0	23,4	38	14,0	29,5	43,1	16	250	279	257	22350.1082
16	100	19,0	23,4	38	14,0	29,5	43,1	16	250	294	257	22350.1083
16	110	19,0	23,4	38	14,0	29,5	43,1	16	250	309	257	22350.1084
16	120	19,0	23,4	38	14,0	29,5	43,1	16	250	325	257	22350.1085
16	130	19,0	23,4	38	14,0	29,5	43,1	16	250	340	257	22350.1086
16	140	19,0	23,4	38	14,0	29,5	43,1	16	250	355	257	22350.1087

<sup>1)</sup> Scherfestigkeit ähnlich DIN 50141

d <sub>1</sub> -0,04 -0,08	l <sub>1</sub> +0,6	Abmessungen						Aufnahme- bohrung H11 [mm]	🌡️ max. [°C]	📦 [g]	Scherfestigkeit zweischnittig <sup>1)</sup> min. [kN]	Art.-Nr.
		d <sub>2</sub>	d <sub>3</sub>	d <sub>4</sub>	l <sub>2</sub> ±1	l <sub>3</sub>	l <sub>4</sub>					
[mm]												
16	150	19,0	23,4	38	14,0	29,5	43,1	16	250	371	257	22350.1088
20	50	24,8	23,4	38	17,0	29,5	43,1	20	250	278	406	22350.1089
20	60	24,8	23,4	38	17,0	29,5	43,1	20	250	302	406	22350.1090
20	70	24,8	23,4	38	17,0	29,5	43,1	20	250	326	403	22350.1091
20	80	24,8	23,4	38	17,0	29,5	43,1	20	250	350	403	22350.1092
20	90	24,8	23,4	38	17,0	29,5	43,1	20	250	374	403	22350.1093
20	100	24,8	23,4	38	17,0	29,5	43,1	20	250	398	403	22350.1094
20	110	24,8	23,4	38	17,0	29,5	43,1	20	250	422	403	22350.1095
20	120	24,8	23,4	38	17,0	29,5	43,1	20	250	446	403	22350.1096
20	130	24,8	23,4	38	17,0	29,5	43,1	20	250	470	403	22350.1097
20	140	24,8	23,4	38	17,0	29,5	43,1	20	250	494	403	22350.1098
20	150	24,8	23,4	38	17,0	29,5	43,1	20	250	518	403	22350.1099
25	50	31,0	30,4	50	22,0	36,8	54,8	25	250	519	631	22350.1100
25	60	31,0	30,4	50	22,0	36,8	54,8	25	250	557	631	22350.1101
25	70	31,0	30,4	50	22,0	36,8	54,8	25	250	595	631	22350.1102
25	80	31,0	30,4	50	22,0	36,8	54,8	25	250	633	631	22350.1103
25	90	31,0	30,4	50	22,0	36,8	54,8	25	250	671	631	22350.1104
25	100	31,0	30,4	50	22,0	36,8	54,8	25	250	709	631	22350.1105
25	110	31,0	30,4	50	22,0	36,8	54,8	25	250	746	631	22350.1106
25	120	31,0	30,4	50	22,0	36,8	54,8	25	250	784	631	22350.1107
25	130	31,0	30,4	50	22,0	36,8	54,8	25	250	822	631	22350.1108
25	140	31,0	30,4	50	22,0	36,8	54,8	25	250	860	631	22350.1109
25	150	31,0	30,4	50	22,0	36,8	54,8	25	250	898	631	22350.1110

<sup>1)</sup> Scherfestigkeit ähnlich DIN 50141

### Anwendungsbeispiel

