

# Genossenschaftswohnung



## Lauenburger Str. 88

12169 Berlin

Zimmer: 4,00  
Wohnfläche ca.: 119,89 m<sup>2</sup>  
Kaltmiete: 1.258,85 EUR (zzgl. Nebenkosten)  
Gesamtmieta: 1.583,85 EUR

Scout-ID: 102002349  
Objekt-Nr.: 6 - 880 - 33



### Ihr Ansprechpartner:

Gemeinnützige Baugenossenschaft Steglitz eG

Frau Svenja Brehmer

E-Mail: [brehmer@gbst.de](mailto:brehmer@gbst.de)

Tel: +49 30 79080143

Fax: +49 30 79080199

Web: <http://www.gbst.de>

Wohnungstyp:	Etagenwohnung
Nutzfläche ca.:	119,89 m <sup>2</sup>
Etage:	3
Etagenanzahl:	4
Schlafzimmer:	1
Badezimmer:	1
Keller:	Ja
Balkon/Terrasse:	Ja
Personenaufzug:	Ja
Objektzustand:	Neuwertig
Qualität der Ausstattung:	Gehoben
Heizungsart:	Fernwärme
Wesentliche Energieträger:	Fernwärme
Bezugsfrei ab:	01.03.2018
Haustiere:	Nach Vereinbarung

Nebenkosten:	240,00 EUR
Heizkosten:	85,00 EUR (Heizung / Warmwasser)
Heizkosten sind in Nebenkosten enthalten:	Nein
Kautioa:	800,00 € Genossenschaftsanteile plus 30 € Eintritt

# Genossenschaftswohnung



**Lauenburger Str. 88**  
12169 Berlin

Zimmer: 4,00  
Wohnfläche ca.: 119,89 m<sup>2</sup>  
Kaltmiete: 1.258,85 EUR (zzgl. Nebenkosten)  
Gesamtmieta: 1.583,85 EUR

## Objektbeschreibung:

Das Objekt befindet sich in einem 2014 errichteten Neubau in einer ruhigen Seitenstraße, ca. 12 Gehminuten von der Schloßstraße in Berlin-Steglitz entfernt. Das Gebäude wurde als Wohnhaus errichtet.

## Ausstattung:

Die Wohnung verfügt über eine großzügige Aufteilung in 4 Zimmer, 1 Wannen- und 1 Duschbad, Aufzug bis zur Tiefgarage, ruhig gelegenem Balkon zum grünen Innenhof, Kellerraum, Fußbodenheizung im Wannenbad und Handtuchheizkörper.

## Lage:

Die Wohnung befindet sich in einer ruhigen Seitenstraße unweit der Schloßstraße. Lebensmittelgeschäfte sind fußläufig in 1 Minute zu erreichen.

## Sonstiges:

Mitglieder unserer Genossenschaft werden vorrangig behandelt.

Keine Staffelmiete!

\*Für die Wohnungsbewerbung benötigen wir:

- Einkommensnachweis
- Arbeitgeberbestätigung
- Mietschuldenfreiheitsbescheinigung
- SCHUFA-Auskunft (bitte nicht die SCHUFA des Immobilienscout24)
- Identifikationsnummer des Bundeszentralamtes für Steuern



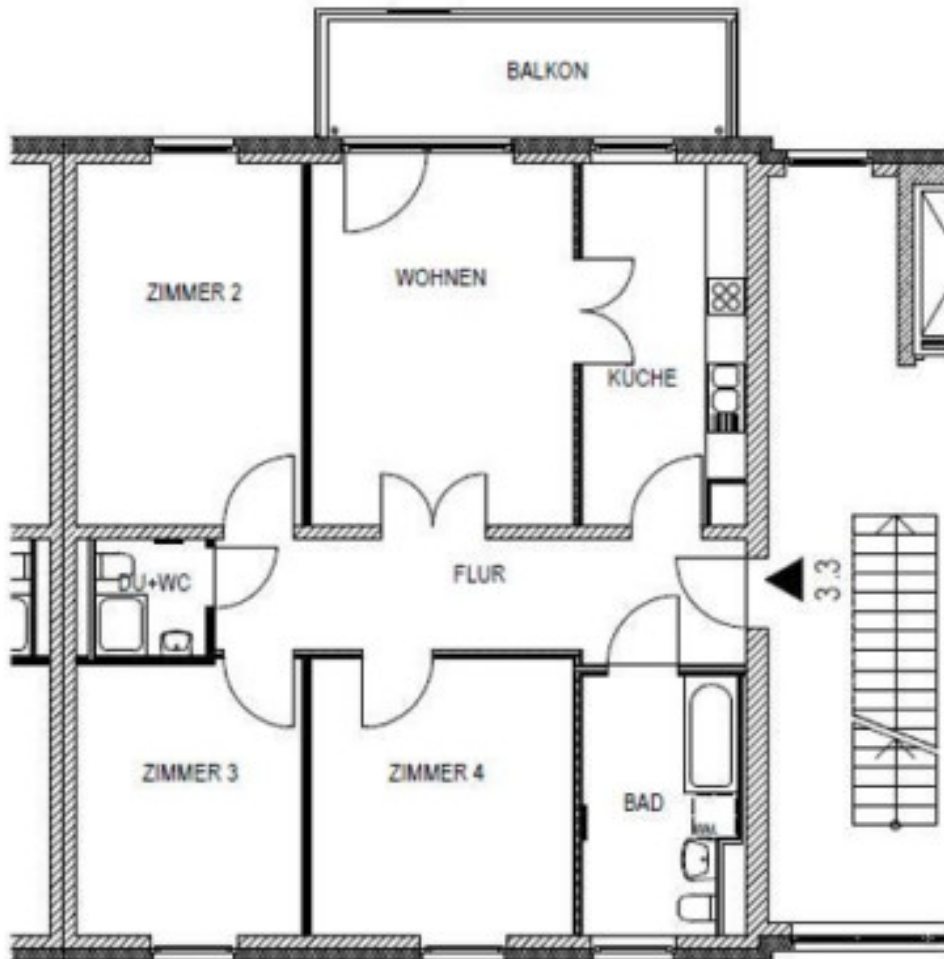
Ihr neues Zuhause?

# Genossenschaftswohnung



**Lauenburger Str. 88**  
12169 Berlin

Zimmer: 4,00  
Wohnfläche ca.: 119,89 m<sup>2</sup>  
Kaltmiete: 1.258,85 EUR (zzgl. Nebenkosten)  
Gesamtmiete: 1.583,85 EUR



Grundriss

# Genossenschaftswohnung



**Lauenburger Str. 88**  
12169 Berlin

Zimmer: 4,00  
Wohnfläche ca.: 119,89 m<sup>2</sup>  
Kaltmiete: 1.258,85 EUR (zzgl. Nebenkosten)  
Gesamtmiete: 1.583,85 EUR

