

Genossenschaftswohnung



Dettelbacher Weg 26

13189 Berlin

Zimmer: 1,50
Wohnfläche ca.: 46,83 m²
Kaltmiete: 371,83 EUR (zzgl. Nebenkosten)
Gesamtmiete: 521,83 EUR

Scout-ID: 113959004
Objekt-Nr.: 216-026-062



Ihr Ansprechpartner:

Gemeinnützige Baugenossenschaft Steglitz eG
Wohnungsbewerbung

E-Mail: wohnungsbewerbung@gbst.de

Fax: +49 30 79080199

Web: <http://www.gbst.de>

Wohnungstyp:	Etagenwohnung
Etage:	2
Etagenanzahl:	3
Schlafzimmer:	1
Badezimmer:	1
Keller:	Ja
Balkon/Terrasse:	Ja
Objektzustand:	Gepflegt
Baujahr:	1931
Qualität der Ausstattung:	Normal
Letzte Modernisierung/ Sanierung:	2008
Heizungsart:	Zentralheizung
Bezugsfrei ab:	01.12.2019
Haustiere:	Nach Vereinbarung

Nebenkosten:	90,00 EUR
Heizkosten:	60,00 EUR (Heizung / Warmwasser)
Heizkosten sind in Nebenkosten enthalten:	Nein
Kautions:	320,00 € Genossenschaftsanteile + 30 € Eintritt

Genossenschaftswohnung



Dettelbacher Weg 26
13189 Berlin

Zimmer: 1,50
Wohnfläche ca.: 46,83 m²
Kaltmiete: 371,83 EUR (zzgl. Nebenkosten)
Gesamtmiete: 521,83 EUR

Objektbeschreibung:

Die Häuser und Anlagen der Genossenschaft in Pankow wurden in den letzten Jahren sehr aufwendig und unter Beachtung und Einhaltung der Vorgaben des Denkmalschutzes saniert.

Die großzügigen, teilweise parkähnlichen Innenhöfe werden sehr gern von unseren Genossenschaftsmitgliedern genutzt.

Unsere engagierten Objektbetreuer und Hauswarte, die sich um die Häuser und Anlagen kümmern, sind natürlich Ihre Ansprechpartner direkt vor Ort. Um die Wege unserer Mitglieder bei weiteren Fragen oder Belangen zu verkürzen und so noch mehr Kundendienst bieten zu können, haben wir in der Prenzlauer Promenade 128 unser Service-Büro eingerichtet.

Ausstattung:

Das Bad ist modernisiert, die Küche ist gefliest und wird (wenn nicht bereits vorhanden) auf Wunsch mit einem E-Ceran-Herd und einer Spüle ausgestattet, rückkanalfähiger Breitband-Kabelanschluss, kleiner Balkon

Lage:

Unsere Häuser und Wohnanlagen des Bestandes in Pankow befinden sich ausschließlich im Kissingenviertel, welches ein unter Denkmalschutz stehendes Gesamt-Ensemble ist.

In unmittelbarer Nähe finden Sie mehrere Buslinien, mit denen Sie z.B. die S-Bahn, die U-Bahn sowie die Straßenbahn nach wenigen Stationen erreichen.

Die Autobahn A114 - Anbindung Hamburg / Rostock - erreichen Sie nach kurzer Autofahrt.

In der Nähe befinden sich mehrere Kitas, Grund- und Gesamtschulen sowie ein Gymnasium.

Möglichkeiten für Ihren wöchentlichen Einkauf sind ebenfalls ganz in der Nähe.

Für die Freizeitgestaltung bietet sich u.a. der Bürger- und Schlosspark sowie der Kissingensportplatz an.

Sonstiges:

Der Bezugstermin kann sich etwas verschieben.

Wir bitten Sie den beigefügten Mietinteressentenbogen ausgefüllt und unterschrieben an uns zurückzusenden. Alternativ haben Sie die Möglichkeit, den Mietinteressentenbogen auch über unsere Homepage www.gbst-berlin.de/service/download abzurufen. Wir müssen Sie darauf hinweisen, dass wir nur vollständig ausgefüllte und unterschriebene Mietinteressentenbogen berücksichtigen werden.

WICHTIG zum Thema Energieausweis:

Unsere Gebäude und Anlagen in Pankow sind als Baudenkmale eingestuft und unterliegen daher nicht

den Anforderungen der EnEV.

Die Anforderungen der EnEV stehen zurück, wenn sie den Denkmalschutz beeinträchtigen würden (§ 24 Abs. 1 EnEV)

Das Ausstellen von Energieausweisen ist daher hier NICHT erforderlich (Ausnahmeregelung).



Straßenseite / Hauseingänge

Genossenschaftswohnung



Dettelbacher Weg 26
13189 Berlin

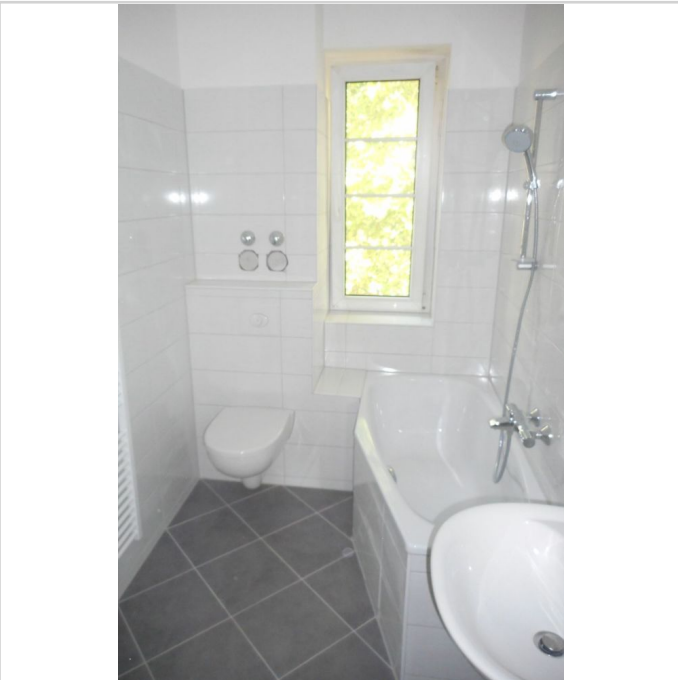
Zimmer: 1,50
Wohnfläche ca.: 46,83 m²
Kaltmiete: 371,83 EUR (zzgl. Nebenkosten)
Gesamtmiete: 521,83 EUR



Hofseite



Küche - Beispiel



Bad - Beispiel (Klo frontal)



Innenhof

Genossenschaftswohnung



Dettelbacher Weg 26

13189 Berlin

Zimmer: 1,50
Wohnfläche ca.: 46,83 m²
Kaltmiete: 371,83 EUR (zzgl. Nebenkosten)
Gesamtmieta: 521,83 EUR

