

Genossenschaftswohnung



Schöneicher Str. 14e

13055 Berlin

Zimmer: 1,50
Wohnfläche ca.: 45,40 m²
Kaltmiete: 363,20 EUR (zzgl. Nebenkosten)
Gesamtmiete: 513,20 EUR

Scout-ID: 104830932
Objekt-Nr.: 113-145-046.



Ihr Ansprechpartner:

Gemeinnützige Baugenossenschaft Steglitz eG
Wohnungsbewerbung

E-Mail: wohnungsbewerbung@gbst.de

Fax: +49 30 79080199

Web: <http://www.gbst.de>

Wohnungstyp:	Etagenwohnung
Etage:	2
Etagenanzahl:	4
Badezimmer:	1
Keller:	Ja
Balkon/Terrasse:	Ja
Garten/-mitbenutzung:	Ja
Objektzustand:	Saniert
Baujahr:	1930
Qualität der Ausstattung:	Normal
Letzte Modernisierung/ Sanierung:	2018
Energieausweistyp:	Verbrauchsausweis
Heizungsart:	Zentralheizung
Wesentliche Energieträger:	Fernwärme
Energieverbrauchskennwert:	101,10 kWh/(m ² *a)
Bezugsfrei ab:	01.08.2019
Haustiere:	Nach Vereinbarung

Nebenkosten:	90,00 EUR
Heizkosten:	60,00 EUR (Heizung / Warmwasser)
Heizkosten sind in Nebenkosten enthalten:	Nein
Kautions:	320,00 € Genossenschaftsanteile plus 30 € Eintritt

Genossenschaftswohnung



Schöneicher Str. 14e
13055 Berlin

Zimmer: 1,50
Wohnfläche ca.: 45,40 m²
Kaltmiete: 363,20 EUR (zzgl. Nebenkosten)
Gesamtmieta: 513,20 EUR

Objektbeschreibung:

Die Fassade, die Fenster, das Dach sowie die Treppenhäuser unserer Wirtschaftseinheit 113 in Hohenschönhausen wurde in den letzten Jahren aufwendig saniert.

Der große, grüne und ruhige Innenhof lädt dazu ein, sich auf einer Bank zu entspannen und die Seele baumeln zu lassen.

Direkt vor Ort ist unsere engagierte Hauswartfrau, die sich um die Häuser kümmert, Ihre Ansprechpartnerin. Um die Wege unserer Mitglieder bei anderen Fragen oder Belangen an die Verwaltung zu verkürzen und so noch mehr Kundendienst bieten zu können, haben wir auch für unsere Mitglieder aus Hohenschönhausen in der Prenzlauer Promenade 128 in 13189 Berlin-Pankow unser Service-Büro eingerichtet.

Ausstattung:

Küche gefliest, Bad modernisiert, rückkanalfähiger Breitbandkabelanschluß
Kleine Loggia

Lage:

Die Konrad-Wolf-Str. bietet ausreichend Einkaufsmöglichkeiten, ebenso sind Serviceeinrichtungen wie Frisör, Reinigung, Apotheken oder Restaurants vorhanden.

Die Einkaufszentren Allee Center in der Landsberger Allee und Lindencenter in der Hansastr. sind ganz in der Nähe. Alles ist gut zu Fuß oder mit Bus und Straßenbahn erreichbar. Schulen und Kindergärten sind ebenso fußläufig zu erreichen.

Auch für die Freizeitgestaltung ist ausreichend gesorgt. Die Seen Orankesee (Badesee), Obersee und das Naturschutzgebiet „Am Faulen See“ bieten umfassende Erholung.

Sie finden in unserer Wohnanlage alles, um sich in den eigenen vier Wänden erholen zu können aber auch die nötige Abwechslung im Umfeld. In die City kommen Sie in 30 Minuten mit der Straßenbahn und die Autobahnanschlüsse sind ebenfalls in wenigen Minuten erreichbar.

Sonstiges:

Der Bezugstermin kann sich etwas verschieben.

Keine Staffelmiete!

Wir bitten Sie den beigefügten Mietinteressentenbogen ausgefüllt und unterschrieben an uns zurückzusenden. Alternativ haben Sie die Möglichkeit, den Mietinteressentenbogen auch über unsere Homepage www.gbst.de/faq/downloadbereich abzurufen. Wir müssen Sie darauf hinweisen, dass wir nur vollständig ausgefüllte und unterschriebene Mietinteressentenbogen berücksichtigen werden.



Innenhof



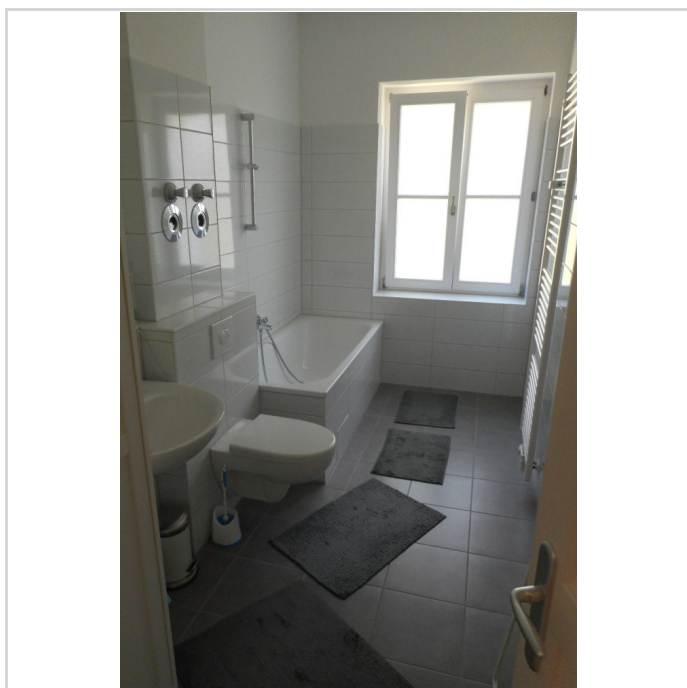
Küche - Beispiel

Genossenschaftswohnung



Schöneicher Str. 14e
13055 Berlin

Zimmer: 1,50
Wohnfläche ca.: 45,40 m²
Kaltmiete: 363,20 EUR (zzgl. Nebenkosten)
Gesamtmiete: 513,20 EUR



Bad - Beispiel



Hauseingänge

Genossenschaftswohnung



Schöneicher Str. 14e
13055 Berlin

Zimmer: 1,50
Wohnfläche ca.: 45,40 m²
Kaltmiete: 363,20 EUR (zzgl. Nebenkosten)
Gesamtmiete: 513,20 EUR

