

# Wo selbst die Stars vom FC Barcelona ausspannen

Hotel Ra, Tarragona, Spanien



Wenn Lamellenstoren acht Monate unter härtesten Bedingungen getestet werden und diesen Versuchen standhalten, dann muss ein Produzent der Qualität ganz besondere Aufmerksamkeit geschenkt haben. Lamellenstoren des Typs Griesser Metalunic® wurden am Bau des Hotel Ra Beach Thalasso-Spa in der Nähe von Barcelona direkt getestet. Zusätzlich wurden sie in einer «Klimakammer mit Salzprühtest» tagelang mit Salzwasserdampf besprüht. Im Gegensatz zu anderen europäischen Produkten waren die Lamellenstoren aus dem Hause Griesser auch nach den Härtetests noch voll funktionstüchtig: Sie liessen sich zuverlässig wie eh und je auf und ab bewegen oder schräg stellen.

**Objekt**

Hotel Ra  
Tarragona, Spanien

**Generalunternehmen**

Amrey, Barcelona

**Architekt**

Estudio Espinet-Ubach, Barcelona

**Sonnenschutz**

Griesser AG

Aadorf, Schweiz

Produkt: Metalunic®

**Verkauf und Ausführung**

Ind. Gradhermetic SAE

Terrassa, Barcelona









### Ein Haus mit grosser Geschichte

Bereits in den späten Zwanzigerjahren des vorigen Jahrhunderts wurde die Meeresluft in Katalonien wegen ihrer besonderen Zusammensetzung und wegen des hohen Jodgehalts wirtschaftlich genutzt. Direkt am Meer entstand ein Kindersanatorium – eine therapeutische Alternative zu Thomas Manns «Zauberberg» und anderen Höhenkliniken in den Alpen. Aber eben – für Kinder. Atemwegserkrankungen wie Asthma, Bronchitis und Tuberkulose waren im letzten Jahrhundert mindestens in dem Masse verbreitet wie heute. Doch die Heilkraft der Meeresbrise beschränkte sich nicht auf die Therapie von Lungenleiden, sondern half auch bei der Heilung dermatologischer Erkrankungen.

### Aus dem Dornröschenschlaf wachgerüttelt

Als die Mobilität zunahm und die Heilungsmethoden Fortschritte erzielten, war auch die Zeit der grossen Sanatorien vorbei. So kam es, dass das Sanatorium vor den Toren Barcelonas stillgelegt wurde und für rund 25 Jahre leer stand. Es verlotterte in einem Tempo, das für Gebäude direkt am Meer typisch ist. Die Jahrtausendwende brachte es mit sich, dass man die Perle am Meer entdeckte, aus dem Dornröschenschlaf wachrüttelte und zu neuem Leben erweckte.

### Der Trend, der schon immer da war

Das renommierte katalonische Architekturbüro Espinet-Ubach wurde von einem Privatinvestor mit dem Umbau des ehemaligen Sanatoriums beauftragt. Ein Haus, das schon immer für die Heilkraft des Meeres stand, wurde nun für diesen Zweck von gekonnter Hand umgestaltet und erweitert: Das ehemalige Sanatorium ist heute ein bekannter Wellnessstempel. Bei der Renovation respektierte man auch die Geschichte des Hauses. Und dass Antonio Ubach bei der Sanierung sehr sorgfältig vorgegangen ist, zeigt sich auch in der Investitionssumme von rund 100 Millionen Franken.

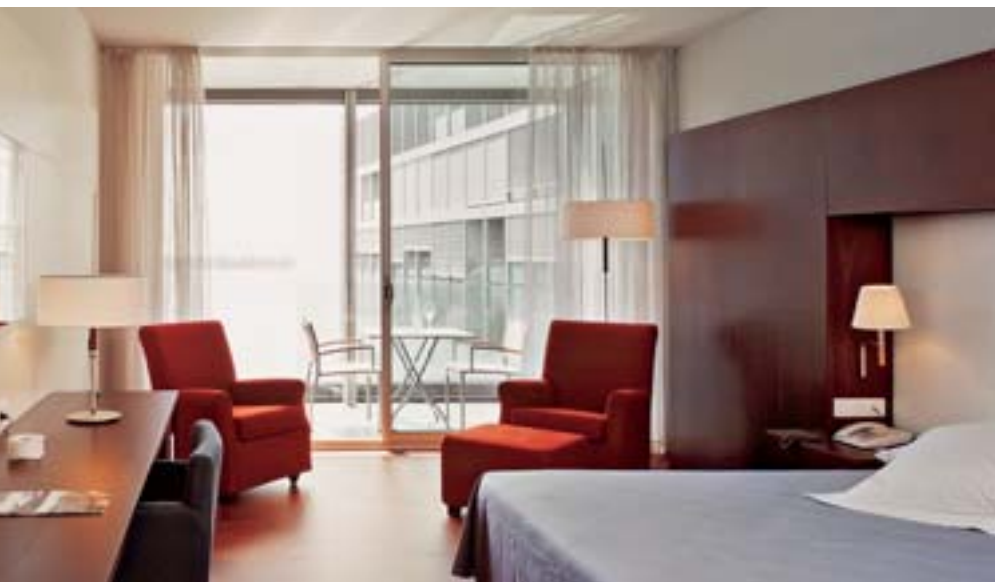
### Ein Haus im Meer

Das alte Sanatorium wurde äusserst sanft renoviert und in seiner Erscheinung gegen aussen kaum verändert. Um das Meer noch mehr dem Haus zu nähern, wurden die beiden neuen, kubischen Gebäudekomplexe – charakteristisch für die Architektursprache von Antonio Ubach – U-förmig konstruiert. Sie flankieren das alte Gebäude, so dass das Meer in zwei grosse Salzwasserbecken direkt vor den neu entstandenen Hotelzimmern und Eigentumswohnungen fliessen kann. Die Parterrewohnungen werden so einseitig vom Wasser umsäumt. Der grösste Teil der meerseitigen Gebäudefront wurde aus Chromnickelstahl gefertigt. Die auf Herz und Nieren geprüften und getesteten Lamellenstoren des Typs Griesser Metalunic® hingegen sind aus pulverbeschichtetem Aluminium hergestellt. Damit sich Salz nicht ablagert und sich auch nicht festfrisst, empfahl Griesser, die Storen mindestens einmal täglich zu bewegen. Bei Sturmböen oder allzu starken Winden vom Meer wird zudem der Wasserspiegel in den beiden

Salzwasserbecken abgesenkt, damit keine Wellen auf die Fassaden prallen. Gischt lässt sich dadurch aber natürlich nicht vermeiden.

### Funktionalität gepaart mit Ästhetik

Warum Griesser? Die Marke geniesst in Spanien einen ausgezeichneten Ruf. Die Lamellenstoren bestanden die Härte-tests mit Salzwasser bravourös. Matchentscheidend war aber auch die besondere Funktion dieses Sonnenschutzprodukts von Griesser. Die Lamellenstoren Metalunic® lassen sich in jeder Höhe schräg stellen und sind problemlos in einen raffinierten Haustechnikbus integrierbar, auch wenn dieser für einmal nicht aus dem Hause Griesser stammt. So fahren im Hotel Ra die Storen zehn Minuten nachdem der Gast das Zimmer verlassen und den elektronischen Schlüssel mitgenommen hat automatisch nach unten und verdunkeln den Raum. Wegen des starken Lichts und der Hitze am Meer ist dies besonders gefragt. Bei seiner Rückkehr steckt der Gast die Schlüsselkarte einfach wieder in die Halterung im Zimmer und die Store fährt automatisch in die alte Stellung zurück. Und wenn trotzdem etwas Unvorhergesehenes passieren sollte, ist Griesser vor Ort durch Ind. Gradhermetic vertreten. Die Serviceorganisation verfügt über genügend Know-how und die nötigen Ersatzteile, damit der Betrieb im Hotel Ra ohne Pannen weiterläuft. Das Hotel ist übrigens das einzige Fünfsternehaus in dieser Gegend und verwöhnt neben gut situierten Geschäftsleuten auch die Spieler des FC Barcelona mit Wellnesspackungen.



## Technik im Detail

**Ganzmetalstore Metalunic®** | Metalunic® ist ein Sonnen- und Wetterschutzsystem mit Allroundfunktionen. Verschiedene Senkstellungen und optimale Hellstellung sind möglich. Die Lamellen sind in jeder Storenposition verstellbar. Metalunic® bietet hervorragende Abdunkelung und einen integrierten Einschleischschutz. Die Lamellenkonstruktion ist selbsttragend, stabil, reinigungs- und servicefreundlich sowie ohne Vertikalverbindungen. Aufzugs- und Verstellmechanismus sowie Produkteschutz sind im seitlichen Führungsprofil integriert. Der zwangsläufige Stahlbandantrieb sorgt für störungsfreie Hebe- und Senkbewegungen.

Jede Storenposition verfügt über eine rostfreie Scherenkette für die Lamellenverstellung. Möglich sind Senkstellungen von 37°, 45° oder 70°. In Hellstellung kann die Store bis 20° gehoben werden. Gute Abdunkelungsfunktion und integrierte Hochstossicherung runden das Angebot ab.

**Lamellen** | Die Lamellen sind gewölbt und beidseits gebördelt, 96 mm breit und in Alu einbrennlackiert. Das Profil ist robust und knickfest, mit eingewalzter, schalldämmender Kunststoff-Dichtungslippe. Beschädigte Lamellen sind einzeln auswechselbar.

**Seitliche Führungen** | Die seitlichen Führungen sind aus stranggepresstem Alu, 85 x 44 mm stark.

**Steuerung** | Bus-House-System mit Schnittstelle zu einem PC für die Visualisierung der Lamellenstellung und als Gesamtsteuerung.

**Lokalbedienung** | Die Storen können lokal mit elektronischen Impulstastern einzeln oder in Gruppen bedient werden. Automatikfunktionen über Anwesenheitskontrollsystem (Batch) zum Anfahren von definierten Szenarien (Storen, Licht, Klima).



»»» **AUTOMATISCH GUT.**

Griesser. Schweizer Qualität seit 1882.

Griesser AG  
Tänikonstrasse 3  
8355 Aadorf  
Schweiz  
info@griessergroup.com  
www.griessergroup.com