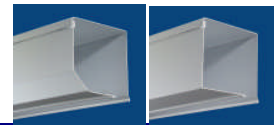


**Markisolette, rollverformt, in eckiger Ausführung,
weiß oder braun einbrennlackiert**



Markisolette, wahlweise mit Kurbelgetriebe und Gestänge, oder Elektrobedienung.
Elementkasten mit Revisionsklappe aus 1 mm starkem, gekantetem Aluminiumblech pulverbeschichtet in den Farben: grau, weiss oder braun. Jede RAL Farben gegen Aufpreis lieferbar.
Revisionsklappe 45° abgeschrägt. Blendkappen aus Aluminium- Druckguß.
Stahlrohr- Nutwelle 78 mm Durchmesser, verzinkt, oder 56 mm stranggepreßte Aluminium- Nutwelle.
Führungsschienen aus stranggepreßtem Aluminium in verschiedenen Ausführungen, mit Neopreneinlage, farblich dem Kasten angepaßt. Fall- Nutrohr 35mm und Leitrohr 28mm Durchmesser aus stranggepreßtem Aluminium, farblich dem Kasten angepaßt. Gleitschiene 25x5mm und Ausfallwinkel 30x20x2mm aus stranggepreßtem Aluminium, farblich dem Kasten angepaßt.
Gleitklötze und Endkappen aus technischem Kunststoff in schwarz. Alle sichtbaren Verschraubungen in V2 A Ausführung.
Öffnungswinkel der Markisolette: max. 150°.



Mit Acryl Behang aus der gültigen markilux Markisentuch Kollektion.

Höhe	Breite																																			
	90	100	110	120	130	140	150	160	170	180	190	200	210	220	230	240	250	260	270	280	290	300														
100	378	386	393	401	409	417	426	434	443	452	461	470	479	489	499	509	519	529	540	551	562	573	584	595	606	617	628	639	650	661	672	683	694	705	716	
110	384	391	399	407	415	424	432	441	450	459	468	477	487	496	506	516	527	537	548	559	570	582	593	604	615	626	637	648	659	670	681	692	703	714	725	736
120	389	397	405	413	422	430	439	447	456	465	475	484	494	504	514	524	535	545	556	567	579	590	602	614	627	639	652	665	678	691	704	717	730	743	756	769
130	395	403	411	419	428	436	445	454	463	472	482	491	501	511	522	532	543	554	565	576	587	599	611	624	637	650	664	678	692	706	720	734	748	762	776	790
140	401	409	417	426	434	443	452	461	470	479	489	499	509	519	529	540	551	562	573	585	596	608	621	634	647	661	675	689	703	717	731	745	759	773	787	801
150	407	415	424	432	441	450	459	468	477	487	496	506	516	527	537	548	559	570	582	593	605	617	630	643	656	670	684	698	712	726	740	754	768	782	796	810
160	413	422	430	439	447	456	465	475	484	494	504	514	524	535	545	556	567	579	590	602	614	627	640	653	667	681	695	709	723	737	751	765	779	793	807	821
170	420	428	436	445	454	463	472	482	492	501	511	522	532	543	554	565	576	587	599	611	624	637	650	664	678	692	706	720	734	748	762	776	790	804	818	832
180	426	434	443	452	461	470	480	489	499	509	519	529	540	551	562	573	585	596	608	621	634	647	661	675	689	703	717	731	745	759	773	787	801	815	829	843
190	432	441	450	459	468	477	487	496	506	517	527	537	548	559	570	582	593	605	617	630	643	656	670	684	698	712	726	740	754	768	782	796	810	824	838	852
200	439	447	456	466	475	484	494	504	514	524	535	545	556	567	579	590	602	614	627	640	653	667	681	695	709	723	737	751	765	779	793	807	821	835	849	863
210	445	454	463	473	482	492	501	511	522	532	543	554	565	576	588	599	611	623	636	649	662	675	688	701	714	727	740	753	766	779	792	805	818	831	844	857
220	452	461	470	480	489	499	509	519	530	540	551	562	573	585	596	608	620	633	645	658	671	684	697	710	723	736	749	762	775	788	801	814	827	840	853	866
230	459	468	477	487	497	506	517	527	537	548	559	570	582	593	605	617	630	642	655	668	681	694	707	720	733	746	759	772	785	798	811	824	837	850	863	876
240	466	475	484	494	504	514	524	535	546	556	568	579	590	602	614	627	639	652	665	678	691	704	717	730	743	756	769	782	795	808	821	834	847	860	873	886
250	473	482	492	502	512	522	532	543	554	565	576	588	599	611	624	636	649	662	675	688	701	714	727	740	753	766	779	792	805	818	831	844	857	870	883	896

Zwischengrößen werden zum nächsthöheren Staffelpreis berechnet.



Mit Soltis 92 Behang

Höhe	Breite																																				
	90	100	110	120	130	140	150	160	170	180	190	200	210	220	230	240	250	260	270	280	290	300															
100	391	399	408	416	425	434	443	452	462	471	481	491	502	512	523	534	545	557	568	580	593	605	618	631	644	657	670	683	696	709	722	735	748	761	774	787	800
110	400	408	417	425	434	443	453	462	472	482	492	502	513	524	535	546	557	569	581	593	606	619	632	645	658	671	684	697	710	723	736	749	762	775	788	801	814
120	408	417	426	435	444	453	463	472	482	492	503	513	524	535	546	558	569	581	594	606	619	632	646	659	672	685	698	711	724	737	750	763	776	789	802	815	
130	417	426	435	444	454	463	473	483	493	503	514	525	536	547	558	570	582	594	607	619	632	646	659	672	685	698	711	724	737	750	763	776	789	802	815	828	
140	427	436	445	454	464	473	483	493	504	514	525	536	547	559	571	583	595	607	620	633	646	660	673	686	699	712	725	738	751	764	777	790	803	816	829	842	
150	436	445	454	464	474	484	494	504	515	526	537	548	559	571	583	595	608	621	634	647	661	674	687	700	713	726	739	752	765	778	791	804	817	830	843	856	
160	446	455	464	474	484	494	505	515	526	537	548	560	572	584	596	609	621	634	648	661	675	689	702	715	728	741	754	767	780	793	806	819	832	845	858	871	
170	455	465	475	485	495	505	516	527	538	549	561	572	584	597	609	622	635	648	662	676	690	704	717	730	743	756	769	782	795	808	821	834	847	860	873	886	
180	465	475	485	495	506	516	527	538	550	561	573	585	597	610	623	636	649	663	676	691	705	720	734	748	762	776	790	804	818	832	846	860	874	888	902		
190	476	486	496	506	517	528	539	550	562	573	585	598	610	623	636	650	663	677	691	706	721	736	750	764	778	792	806	820	834	848	862	876	890	904	918		
200	486	496	507	517	528	539	551	562	574	586	598	611	624	637	650	664	678	692	707	721	737	751	765	779	793	807	821	835	849	863	877	891	905	919	933		
210	497	507	518	529	540	551	563	575	587	599	611	624	637	651	665	678	693	707	722	737	751	765	779	793	807	821	835	849	863	877	891	905	919	933	947		
220	508	518	529	540	552	563	575	587	600	612	625	638	651	665	679	693	708	723	738	753	767	781	795	809	823	837	851	865	879	893	907	921	935	949	963		
230	519	530	541	552	564	576	588	600	613	626	639	652	666	680	694	709	724	739	754	769	783	797	811	825	839	853	867	881	895	909	923	937	951	965	979	993	
240	530	541	553	564	576	588	601	613	626	639	653	666	680	695	709	724	739	755	771	787	802	816	830	844	858	872	886	900	914	928	942	956	970	984	998	1012	
250	542	553	565	577	589	601	614	627	640	653	667	681	695	710	725	740	756	772	788	804	820	835	850	864	878	892	906	920	934	948	962	976	990	1004	1018	1032	

Zwischengrößen werden zum nächsthöheren Staffelpreis berechnet.

Aufpreise:

Kurbelgetriebe mit Gestänge	bis 8,5 m ²	€	93,00	/St.
Kombination mit Wellenkupplung		€	33,00	/St.
Tür-Fenster-Kombination		€	30,00	/St.
Schiene GU-R-HTF		€	9,00	/ m
Abstandskonsole		€	32,00	/St.
Sonderkonstruktionen	auf Anfrage			
Spraylack (z.B. weiss oder RAL)	auf Anfrage			
Alle sichtbaren Alu- Profile nach RAL pulverbeschichtet		€	30,00	/m ²
integrierter Insektenschutz		€	191,00	/m Breite

Elektroantriebe:

Rohrmotor 1000M	bis 14 kg	€	200,00
Rohrmotor 2000M	bis 18 kg	€	220,00
Rohrmotor 3000M	bis 28 kg	€	220,00
Rohrmotor 4000M	bis 56 kg	€	240,00
Funksteuer- System			
Funkempfänger TT1N		€	133,00
Handsender ERGO 1		€	65,30
Wandsender PLANO 1		€	79,00
Wind- und Sonnenwächter			
Funkbasis mit separater Stromzufuhr			
VOLO SR		€	141,00
nur in Verbindung mit			
Handsender ERGO 4		€	87,80
Wandsender PLANO 4		€	102,00

Alle Rechte, insbesondere der vollständigen oder teilweisen Vervielfältigung und Verbreitung, liegen ausschließlich beim Herausgeber.

**Markisolette, rollverformt, in runder Ausführung,
weiß oder braun einbrennlackiert**

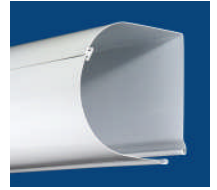


Markisolette, wahlweise mit Kurbelgetriebe und Gestänge, oder Elektrobedienung.

Elementkasten in runder Ausführung aus 1 mm starkem, rollverformten Aluminium, weiss pulverbeschichtet. Blendkappen in runder Ausführung aus Alu - Druckguß.

Stahrohr- Nutwelle 78 mm Durchmesser, verzinkt.

Führungsschienen aus stranggepresstem Aluminium in verschiedenen Ausführungen, mit Neopreneinlage, farblich dem Kasten angepaßt. Fall- Nutrohr 35mm und Leitrohr 28mm Durchmesser aus stranggepresstem Aluminium, farblich dem Kasten angepaßt. Gleitschienen 25x5mm und Ausfallwinkel 30x20x2mm aus stranggepresstem Aluminium, farblich dem Kasten angepaßt. Gleitklötze und Endkappen aus technischem Kunststoff in schwarz. Alle sichtbaren Verschraubungen in V2 A Ausführung. Öffnungswinkel der Markisolette: 135°.



Mit Acryl Behang aus der gültigen markilux Markisentuch Kollektion.

Breite		90	100	110	120	130	140	150	160	170	180	190	200	210	220	230	240	250	260	270	280	290	300
Höhe	100	379	389	399	409	420	431	442	454	465	477	490	503	516	529	543	557	571	586	602	617	633	650
	110	384	394	404	414	425	436	447	459	471	483	496	509	522	535	549	564	578	593	609	625	641	658
	120	388	398	409	419	430	441	453	465	477	489	502	515	528	542	556	570	585	600	616	632	649	665
	130	393	403	413	424	435	447	458	470	482	495	508	521	535	548	563	577	592	608	623	640	656	673
	140	398	408	418	429	441	452	464	476	488	501	514	527	541	555	569	584	599	615	631	647	664	681
	150	402	413	423	434	446	457	469	481	494	507	520	534	547	562	576	591	607	622	639	655	672	690
	160	407	418	429	440	451	463	475	487	500	513	526	540	554	568	583	598	614	630	646	663	680	698
	170	412	423	434	445	457	468	481	493	506	519	533	546	561	575	590	605	621	637	654	671	688	706
	180	417	428	439	450	462	474	486	499	512	525	539	553	567	582	597	613	629	645	662	679	697	715
	190	422	433	444	456	468	480	492	505	518	532	545	560	574	589	604	620	636	653	670	687	705	723
	200	427	438	450	461	473	485	498	511	524	538	552	566	581	596	612	628	644	661	678	695	713	732
	210	432	443	455	467	479	491	504	517	531	544	559	573	588	603	619	635	652	669	686	704	722	741
	220	437	449	460	472	485	497	510	523	537	551	565	580	595	611	626	643	659	677	694	712	731	750
	230	443	454	466	478	490	503	516	530	543	558	572	587	602	618	634	650	667	685	702	721	739	759
	240	448	460	471	484	496	509	522	536	550	564	579	594	609	625	642	658	675	693	711	729	748	768
	250	453	465	477	490	502	515	529	542	557	571	586	601	617	633	649	666	683	701	719	738	757	777

Zwischengrößen werden zum nächsthöheren Staffelpreis berechnet.

Mit Soltis 92 Behang

Breite		90	100	110	120	130	140	150	160	170	180	190	200	210	220	230	240	250	260	270	280	290	300
Höhe	100	393	402	410	420	429	438	448	458	468	478	489	499	510	521	533	545	557	569	581	594	607	621
	110	401	410	419	428	437	447	457	467	477	488	498	509	520	532	544	556	568	580	593	606	619	633
	120	409	418	427	436	446	456	466	476	487	497	508	519	531	543	555	567	579	592	605	618	632	646
	130	417	426	436	445	455	465	475	486	496	507	518	530	542	553	566	578	591	604	617	631	644	659
	140	425	435	444	454	464	474	485	495	506	517	529	540	552	564	577	590	603	616	629	643	657	672
	150	434	443	453	463	473	484	494	505	516	528	539	551	563	576	588	601	615	628	642	656	671	685
	160	443	452	462	472	483	493	504	515	527	538	550	562	575	587	600	613	627	641	655	669	684	699
	170	451	461	472	482	492	503	514	526	537	549	561	574	586	599	612	626	639	654	668	683	698	713
	180	460	471	481	492	502	513	525	536	548	560	572	585	598	611	624	638	652	667	681	696	712	727
	190	470	480	491	501	512	524	535	547	559	571	584	597	610	623	637	651	665	680	695	710	726	742
	200	479	490	500	511	523	534	546	558	570	583	596	609	622	636	650	664	679	694	709	724	740	757
	210	489	499	510	522	533	545	557	569	582	594	607	621	634	648	663	677	692	707	723	739	755	772
	220	498	509	521	532	544	556	568	580	593	606	620	633	647	661	676	691	706	722	737	754	770	787
	230	508	520	531	543	555	567	579	592	605	618	632	646	660	675	689	705	720	736	752	769	786	803
	240	519	530	542	554	566	578	591	604	617	631	645	659	673	688	703	719	735	751	767	784	801	819
	250	529	541	552	565	577	590	603	616	630	643	658	672	687	702	717	733	749	766	783	800	817	835

Zwischengrößen werden zum nächsthöheren Staffelpreis berechnet.

Aufpreise:

Kurbelgetriebe mit Gestänge	bis 8,5 m²	€	93,00	/St.
Kombination mit Wellenkupplung		€	33,00	/St.
Tür-Fenster-Kombination		€	30,00	/St.
Schiene GU-R-HTF		€	9,00	/ m
Abstandskonsole		€	32,00	/St.
Sonderkonstruktionen			auf Anfrage	
Spraylack (z.B. weiss oder RAL)			auf Anfrage	
Alle sichtbaren Alu- Profile nach RAL pulverbeschichtet		€	30,00	/m²
integrierter Insektenschutz		€	191,00	/m Breite

Elektroantriebe:

Rohrmotor 1000M	bis 14 kg	€	200,00
Rohrmotor 2000M	bis 18 kg	€	220,00
Rohrmotor 3000M	bis 28 kg	€	220,00
Rohrmotor 4000M	bis 56 kg	€	240,00
Funksteuer- System			
Funkempfänger TT1N		€	133,00
Handsender ERGO 1		€	65,30
Wandsender PLANO 1		€	79,00
Wind- und Sonnenwächter			
Funkbasis mit separater Stromzufuhr			
VOLO SR		€	141,00
nur in Verbindung mit			
Handsender ERGO 4		€	87,80
Wandsender PLANO 4		€	102,00

Alle Rechte, insbesondere der vollständigen oder teilweisen Vervielfältigung und Verbreitung, liegen ausschließlich beim Herausgeber.