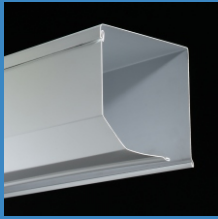


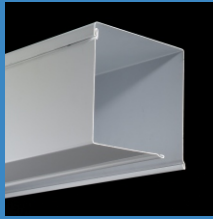
Verdunkelungen



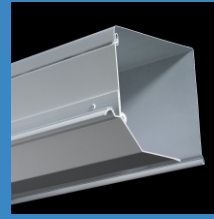
GK-5E



GK-R



GK

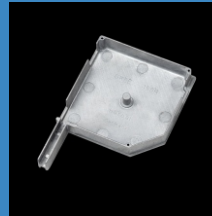


GK-UP

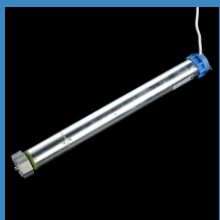


Rollgeformte und hochwertig beschichtete Aluminium- Kästen in verschiedenen Formen und Farben stehen zur Auswahl. Die Kastengrößen sind 125, 137 oder 165mm. Unsere Standardfarben sind weiss RAL 9016, heroalbraun oder silber naturell. Gegen Aufpreis können sie diese aber auch in allen gängigen RAL- Tönen erhalten.

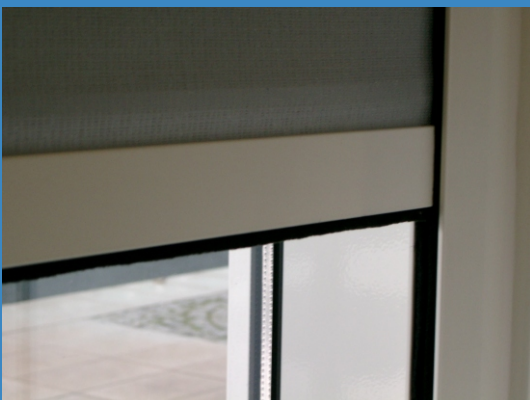
Die Seitenteile sind aus hochwertigem Aluminium- Druckguß, farblich dem Kasten angepaßt. Die Schnittkanten vom Kasten werden durch die Ausprägung der Seitenteile abgedeckt.



Das Kurbelgetriebe ist durch seine Untersetzung besonders leichtgängig. Die Standardfarbe der Gestänge ist silbergrau. Es ist in verschiedenen Längen zu erhalten und besteht aus Stahl mit PVC- Überzug. Der Kurbelhalter ist aus grauem Kunststoff. Er kann in der Höhe verstellt werden.



Der Rohrmotor ist die komfortable Bedienungslösung. Einfach und sicher ist die Verdunkelung per Knopfdruck zu bedienen. Die Motorlösung ist beliebig erweiterbar mit mehreren Zusatzmodulen wie z.B. Schaltuhren oder Funkfernbedienungen, einzeln oder in Gruppen.



LHTF
22x60mm



HTF
22x67mm



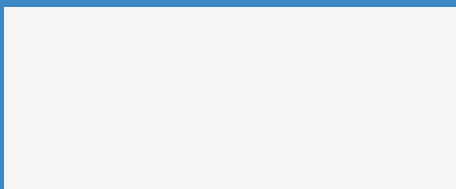
Die Führungsschienen HTF 40mm oder LHTF 40mm sind aus stranggepreßtem und pulverbeschichtetem Aluminium, farblich dem Kasten angepaßt. Beidseitig ist eine Bürsteneinlage in schwarz integriert. Die Tiefe der Behangnut in besonders großer Ausführung mit einer Nuttiefe von 40mm.

Verdunkelungen

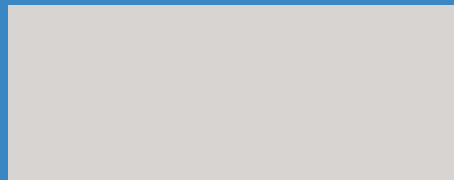


Soltis B 92 - Verdunkelungsbehang

Die Tuchfarben:



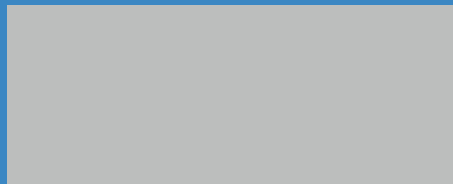
B92-1044 weiss



B92-1011 hellgrau



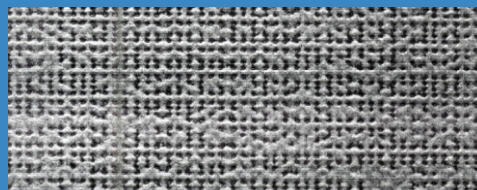
B92-1002 hellbeige



B92-1046 hell Silber



B92-1043 braun



B92-1045 dunkel Silber

Das Soltis 92 B Gewebe ist aus hochreißfestem Polyester um sämtliche Bestandteile der Sonneneinstrahlung abzuhalten.

Technische Daten:

Gewicht: 650g/m²

Reisskraft: 330 Kette/ 220 Schuß
daN/5cm

Weiterreisskraft

Kette/Schuß: 45/25 daN
DIN 53.363

Brennverhalten: B1

Dicke: 0,55mm

Qualitätssicherung: ISO 9002

Ab einer Anlagenbreite von 1800mm werden die Stoffe quer verschweißt.

Die Außenseite zum Fenster immer in der Farbe Silber ähnlich RAL 9006 !
Farbabweichungen Drucktechnisch bedingt.