

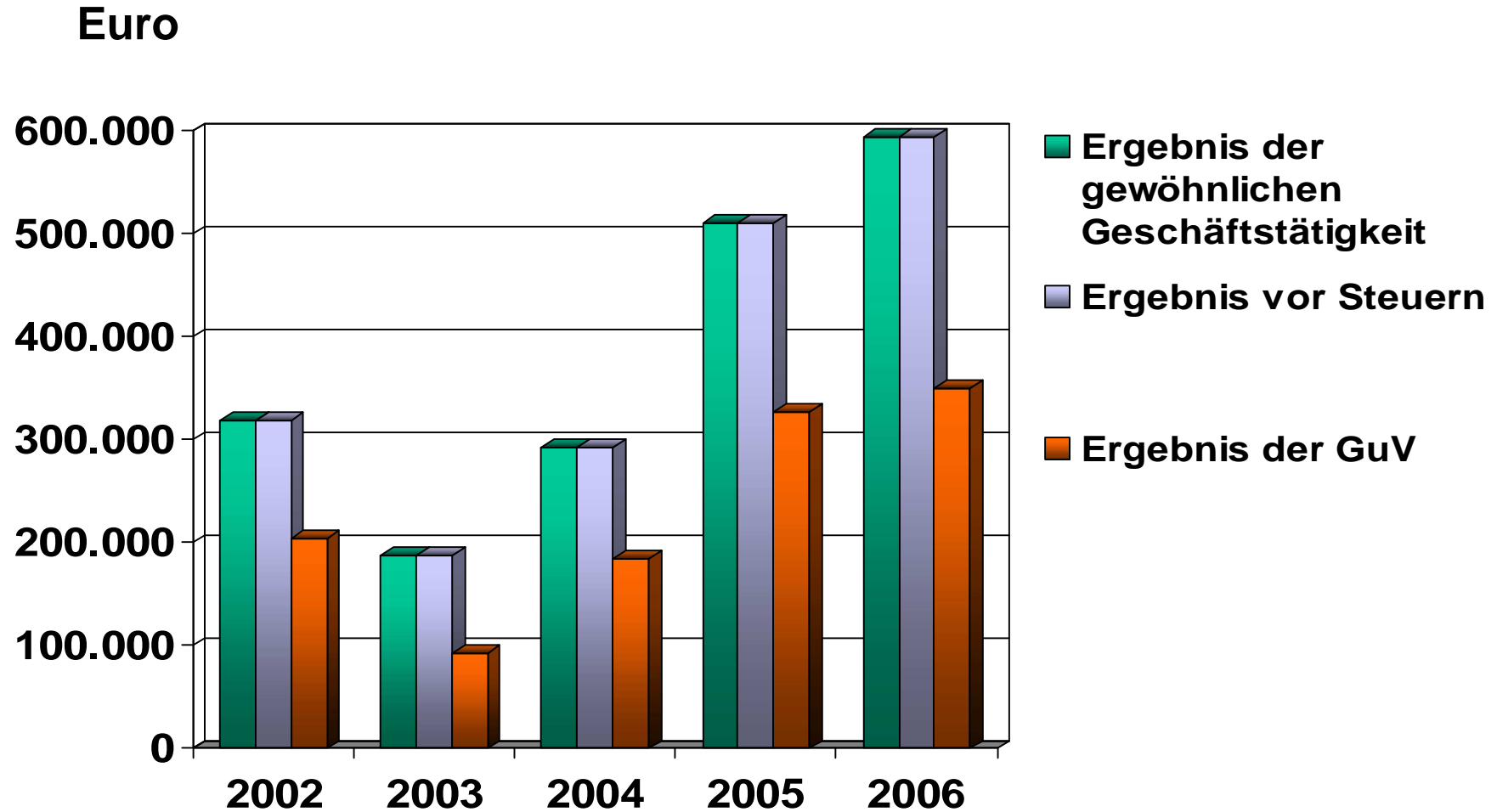
# Das Geschäftsjahr 2006

Musterholz GmbH



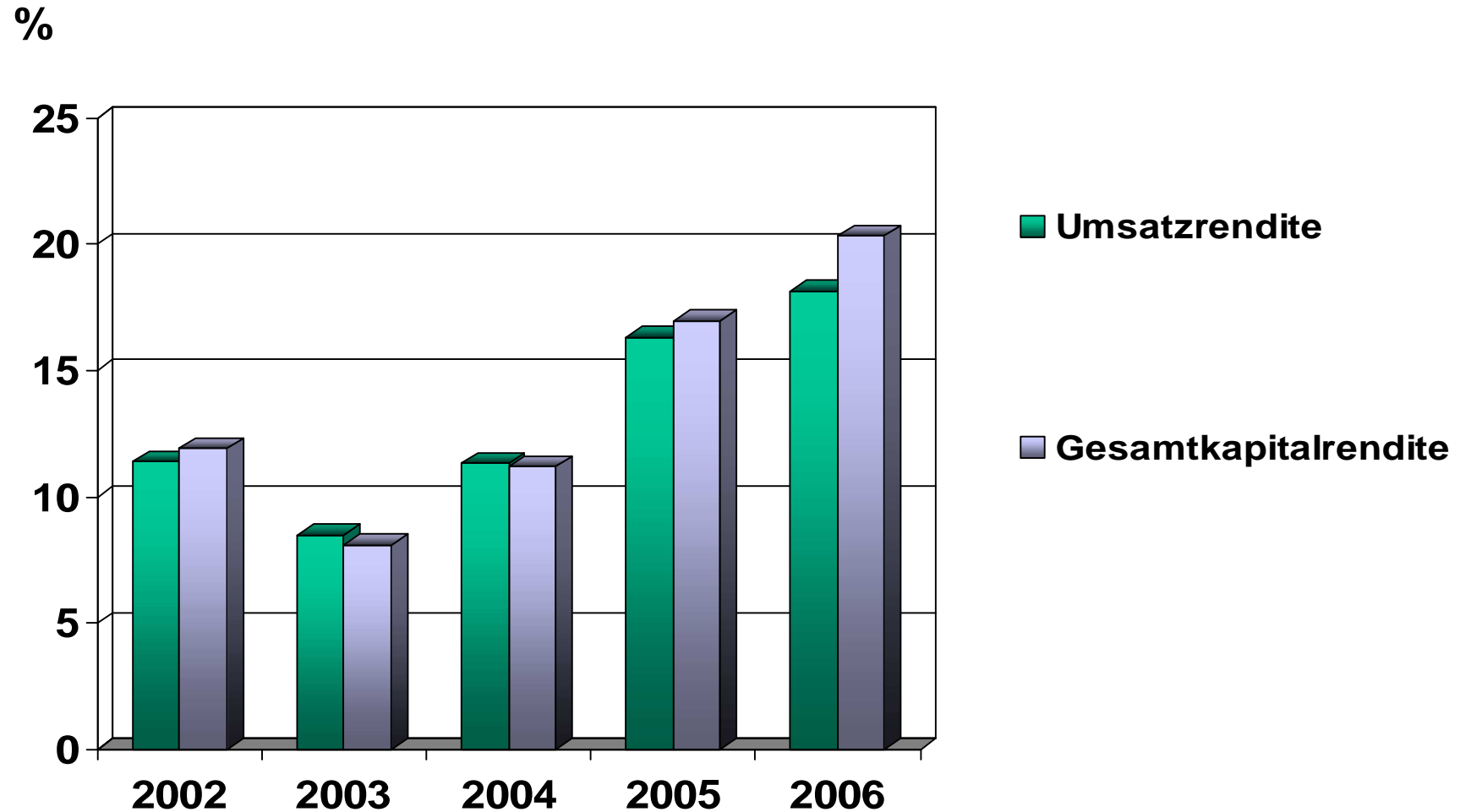
# Wie erfolgreich war 2006?

## ➤ Das Geschäftsergebnis



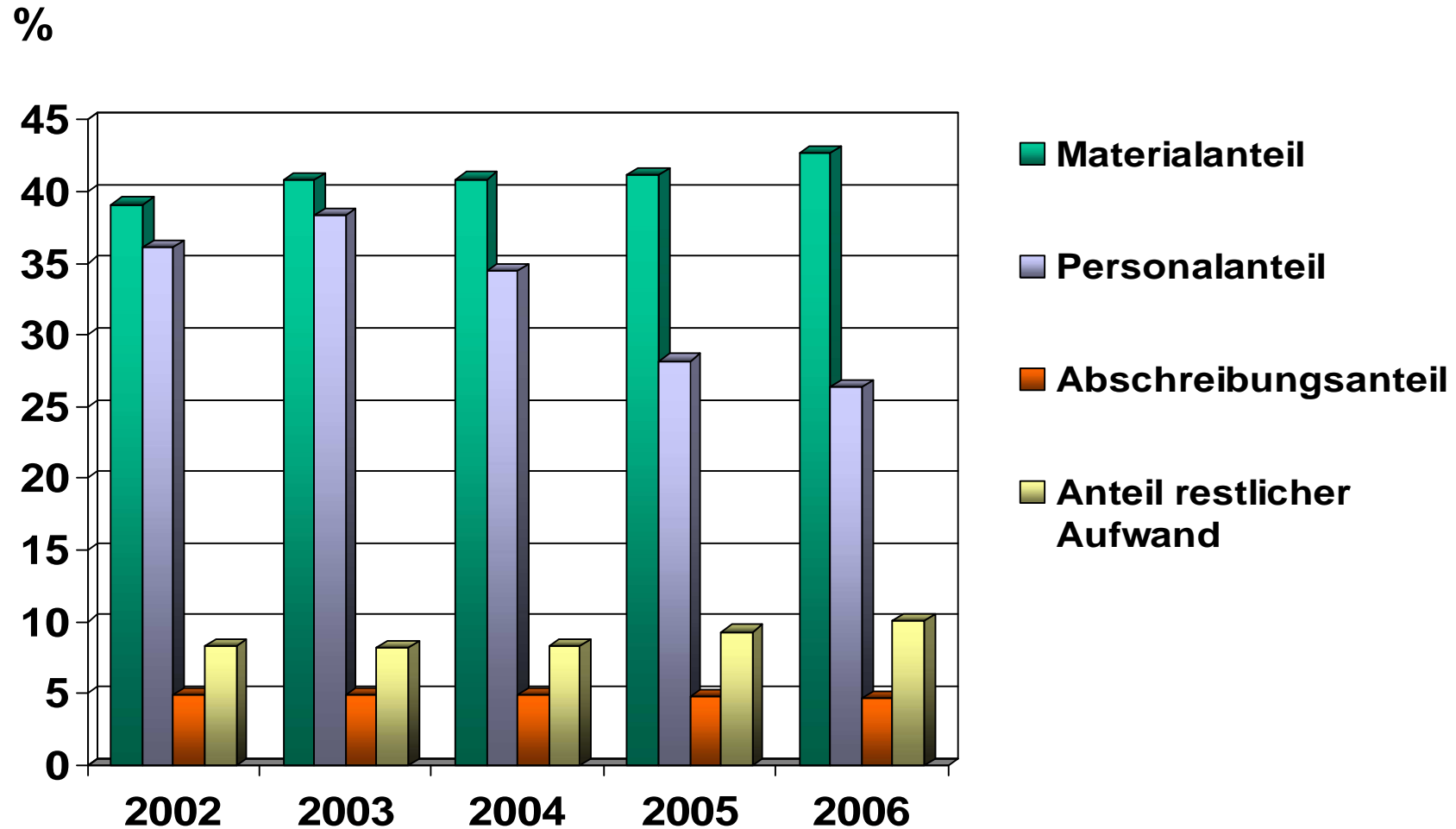
# Wie hat sich 2006 rentiert?

## ➤ Umsatz- und Gesamtkapitalrendite



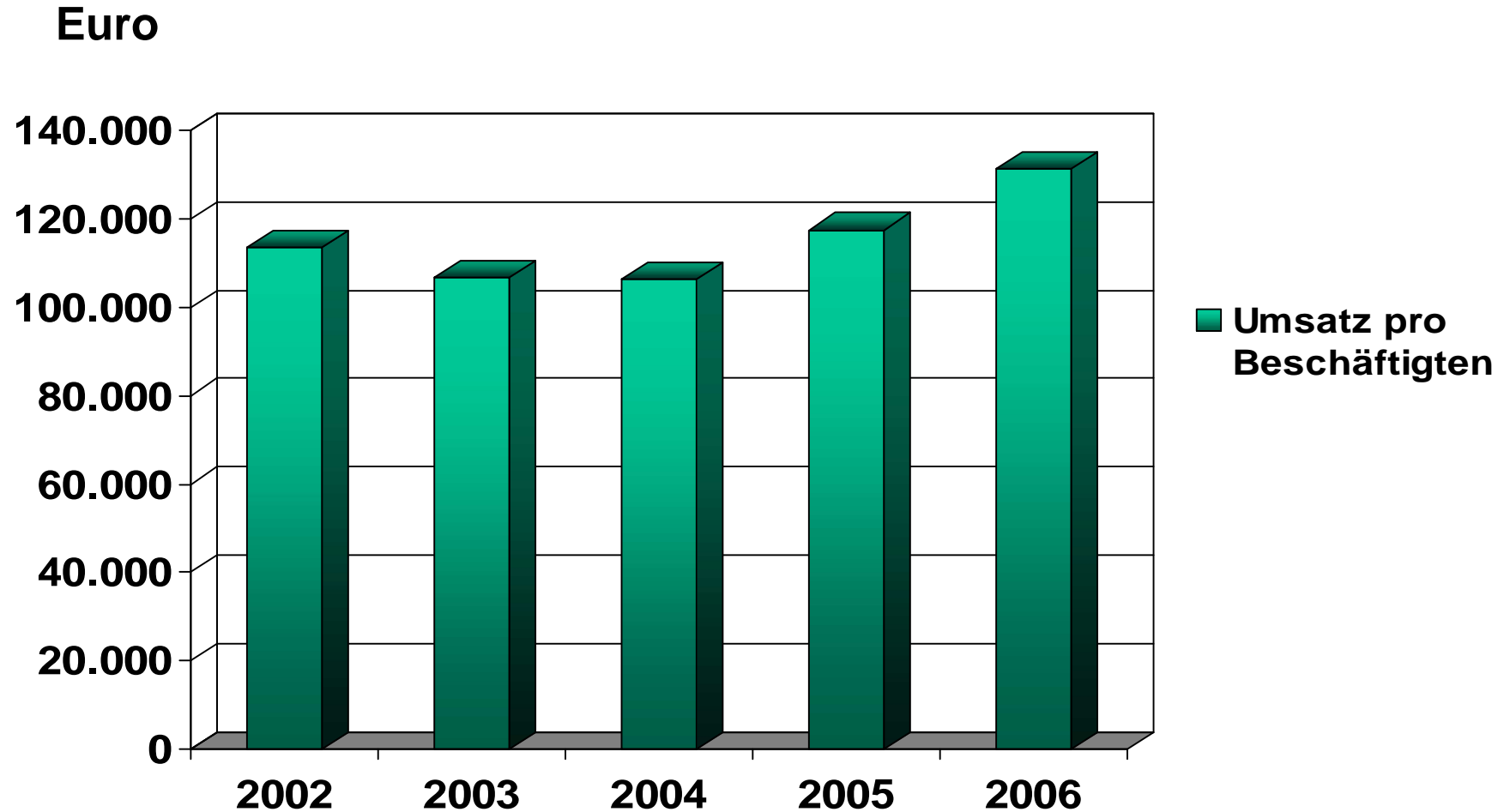
# Welches sind die Aufwandstreiber?

## ➤ Aufwandsanteile an der Gesamtleistung



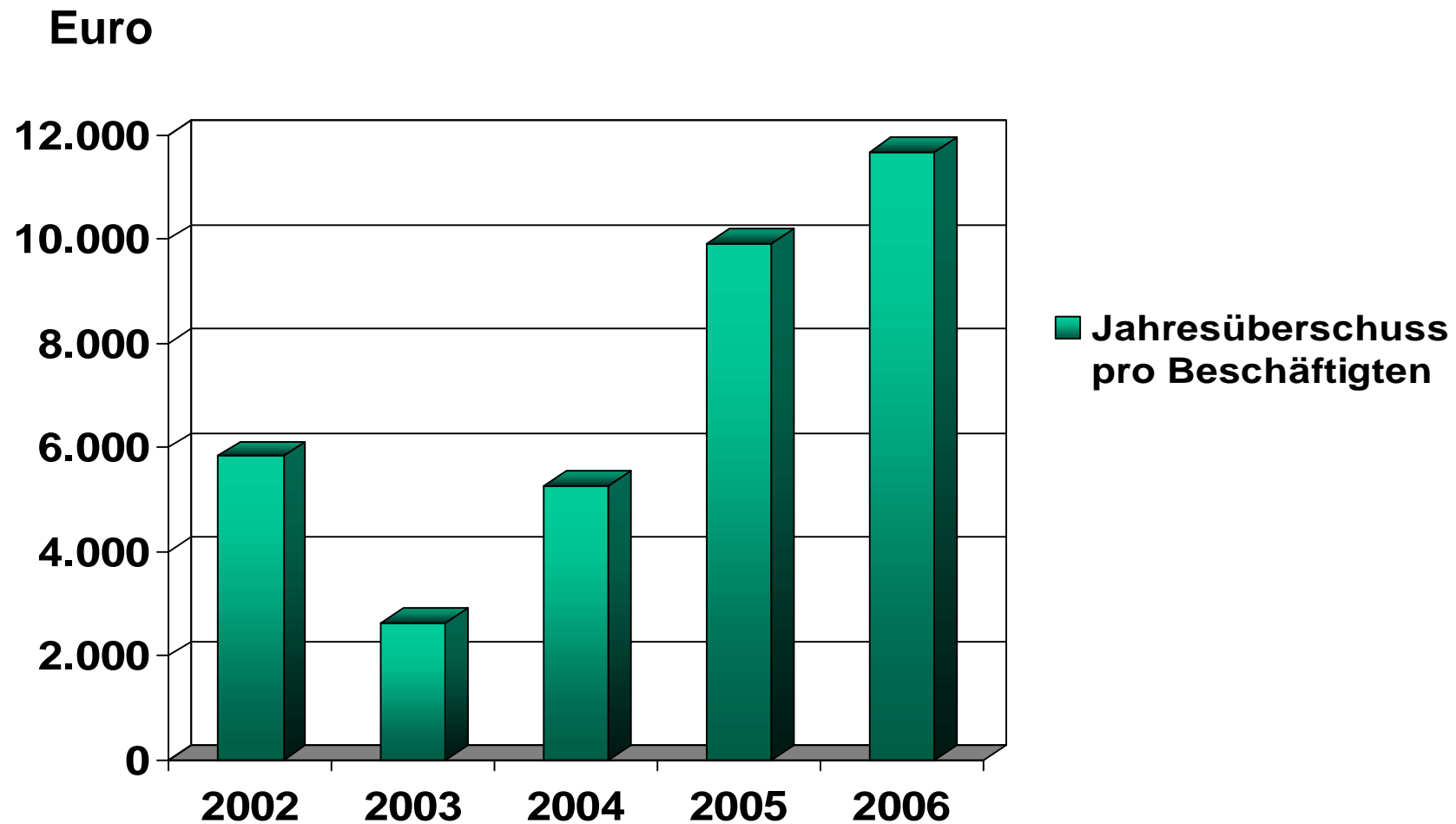
# Was erwirtschaften die Mitarbeiter? I

## ➤ Umsatz pro Beschäftigten



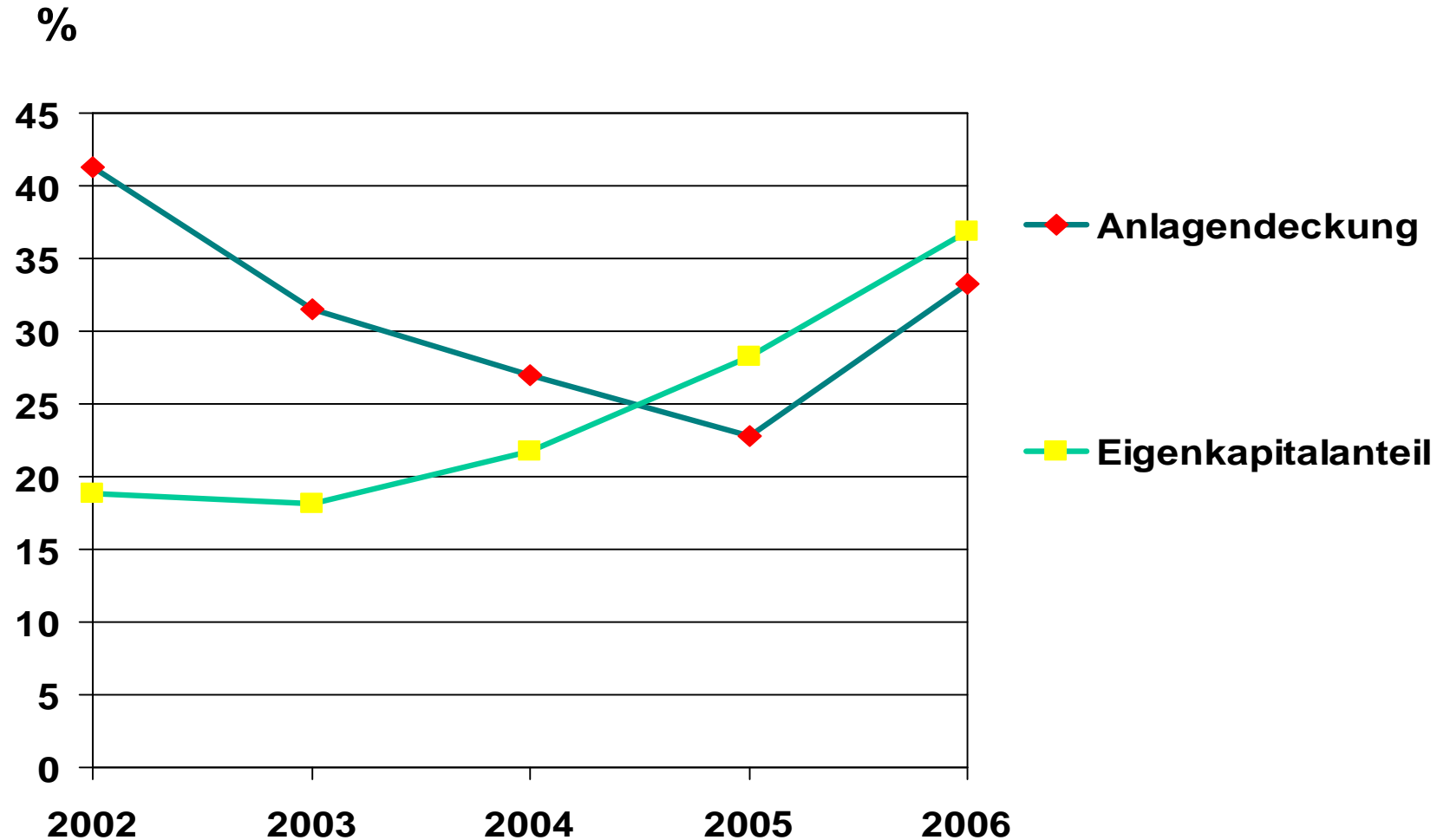
# Was erwirtschaften die Mitarbeiter? II

## ➤ Ergebnis pro Beschäftigten



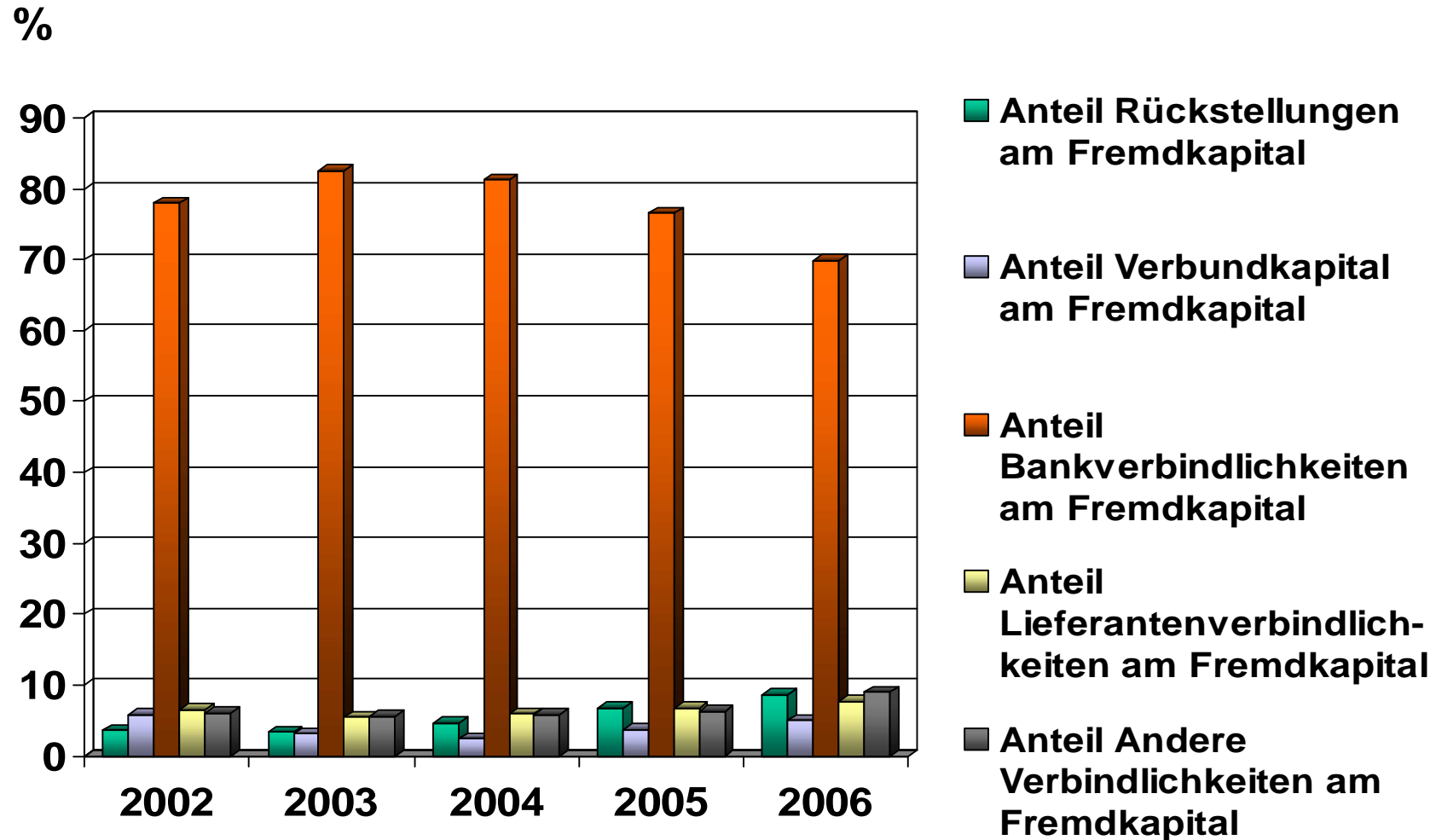
# Wie ist das Finanzierungsrisiko? |

## ➤ Eigenkapitalanteil und Anlagendeckung



# Wie ist das Finanzierungsrisiko? II

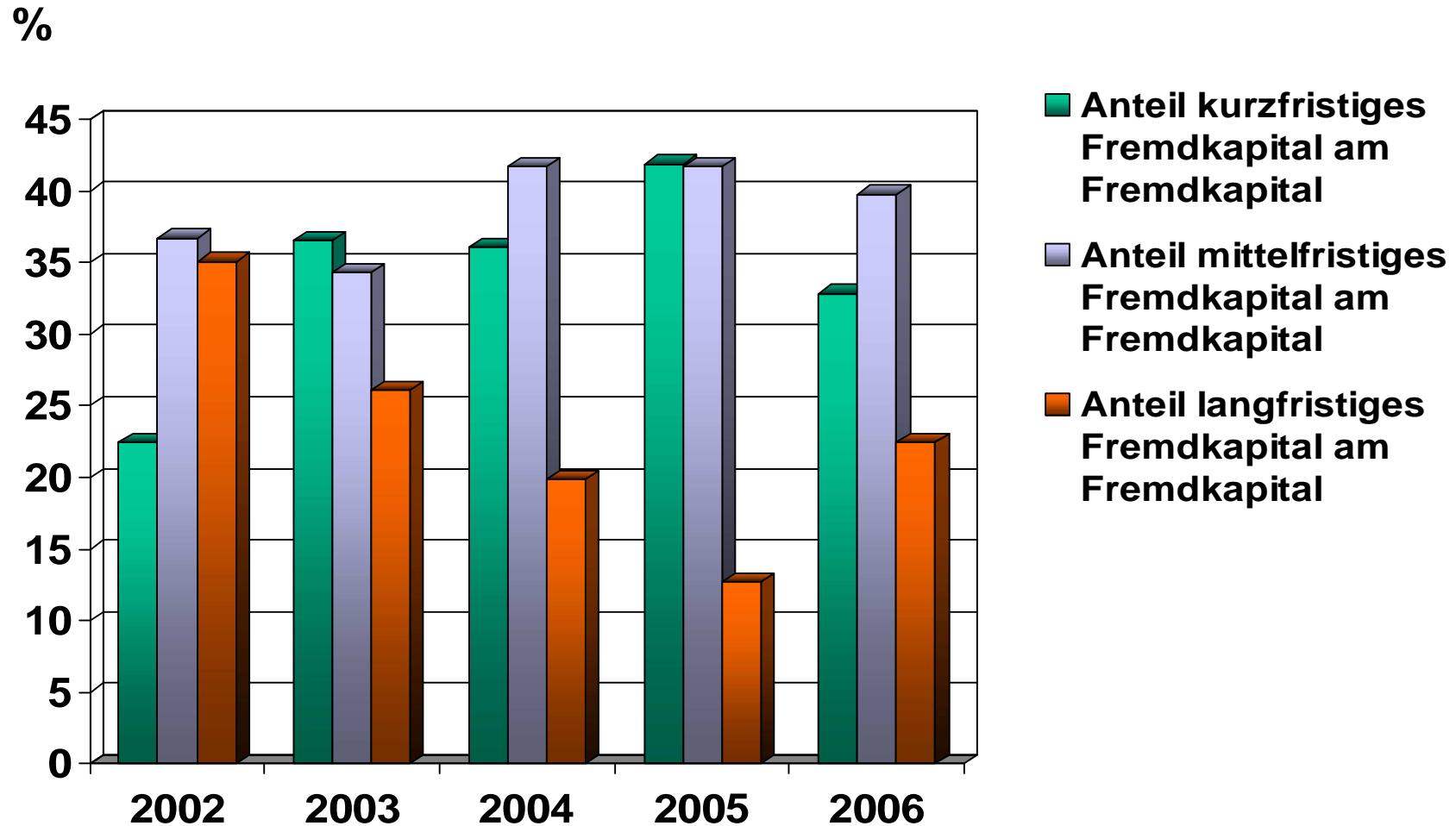
## ➤ Quellen der Fremdfinanzierung





# Wie ist das Finanzierungsrisiko? III

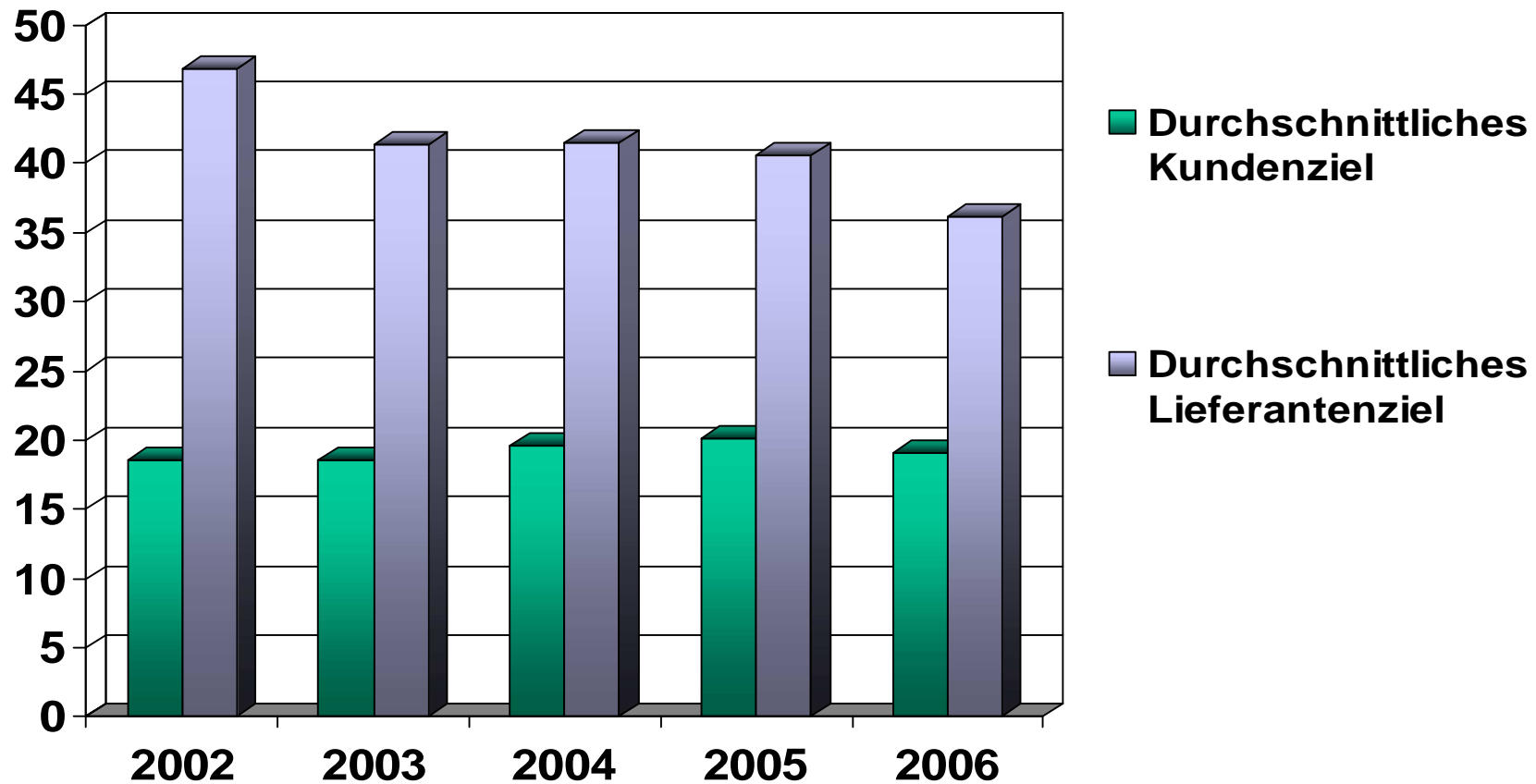
## ➤ Fristigkeiten der Fremdfinanzierung



# Zahlungsverhalten: Chancen/Risiken

## ➤ Zahlungsziele Kunden und Lieferanten

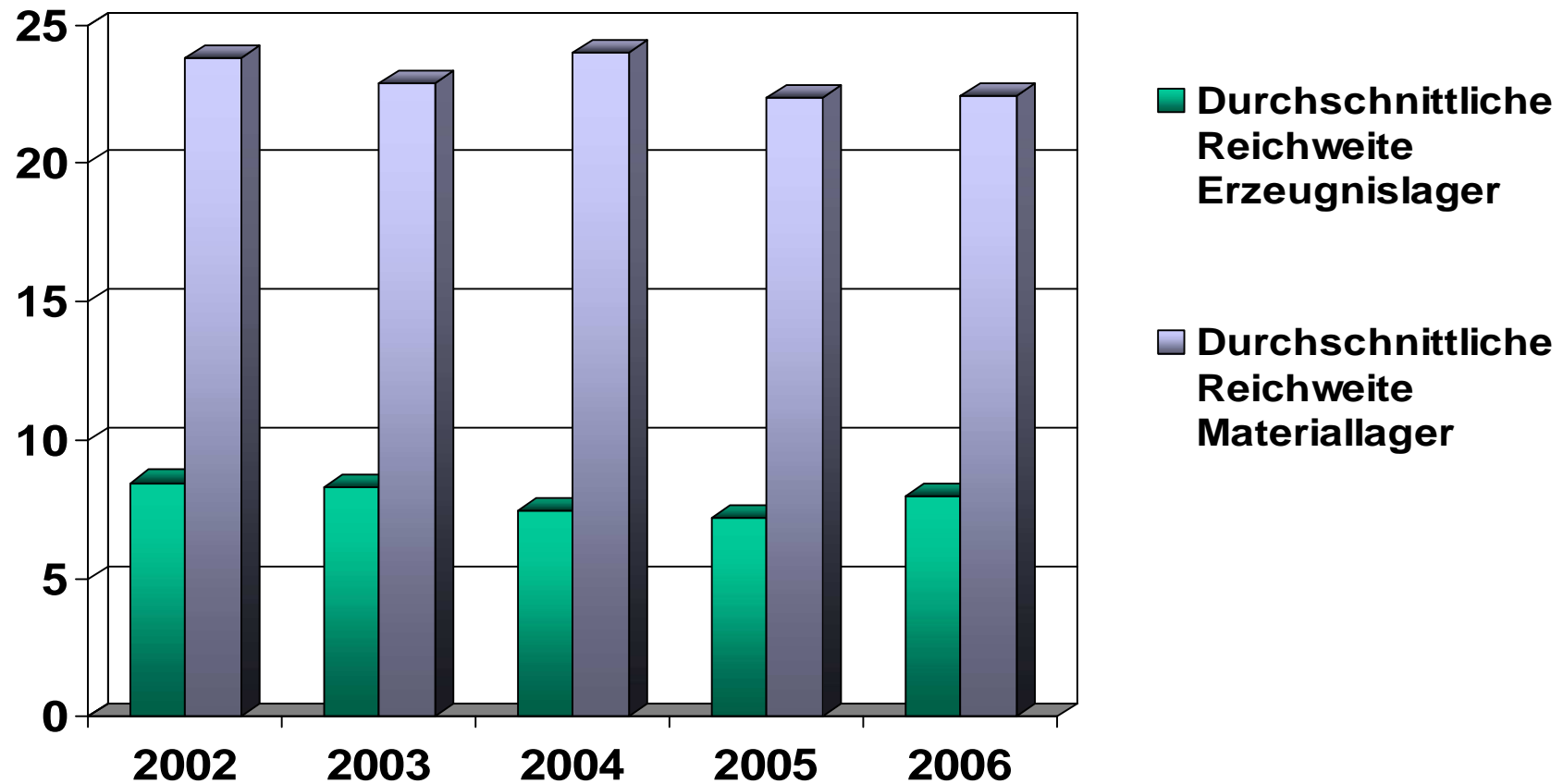
Tage



# Lagerbestände: Chancen/Risiken

## ➤ Reichweite Material- und Erzeugnislager

Tage



Diese Präsentation wurde für  
das Geschäftsjahr 2006 erstellt

Musterholz GmbH

