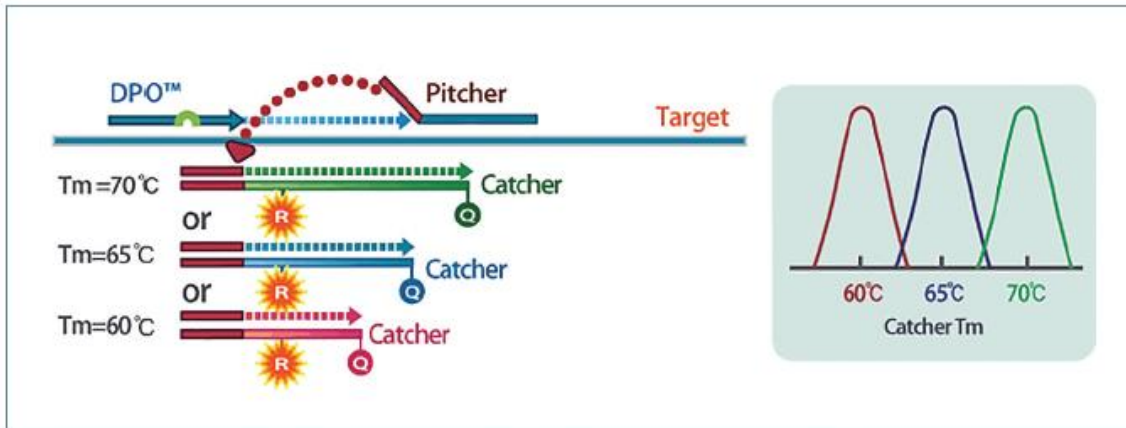


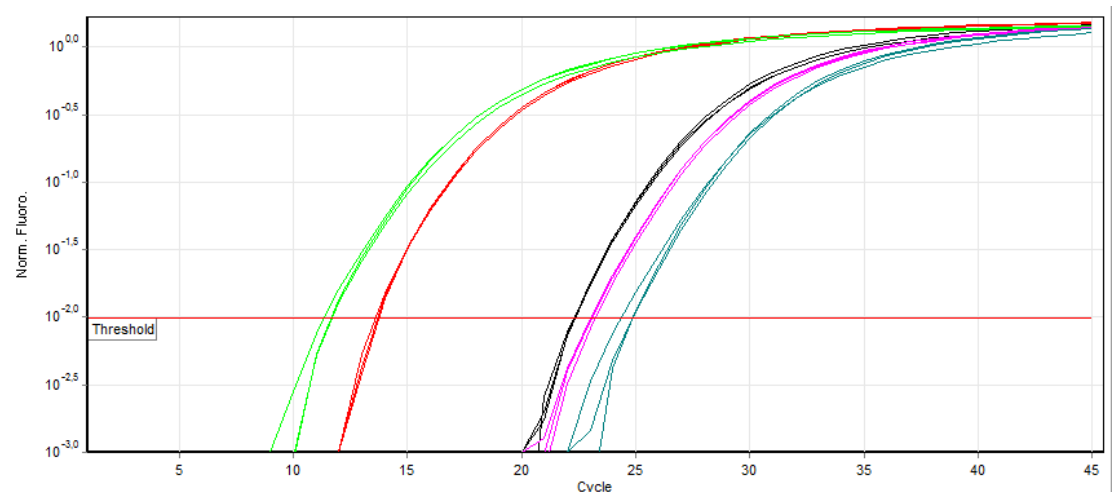
Neues aus der Mikrobiologie



Multiplex-PCR

Figure 3. Controlled T_m profiles through designed sequence variations of the Catcher

Dr. Bettina Tiemer



Neue EBM-Ziffern 2022

B E S C H L U S S

**des Bewertungsausschusses nach § 87 Abs. 1 Satz 1 SGB V
in seiner 596. Sitzung am 15. Juni 2022**

Teil A

zur Änderung des Einheitlichen Bewertungsmaßstabes (EBM)

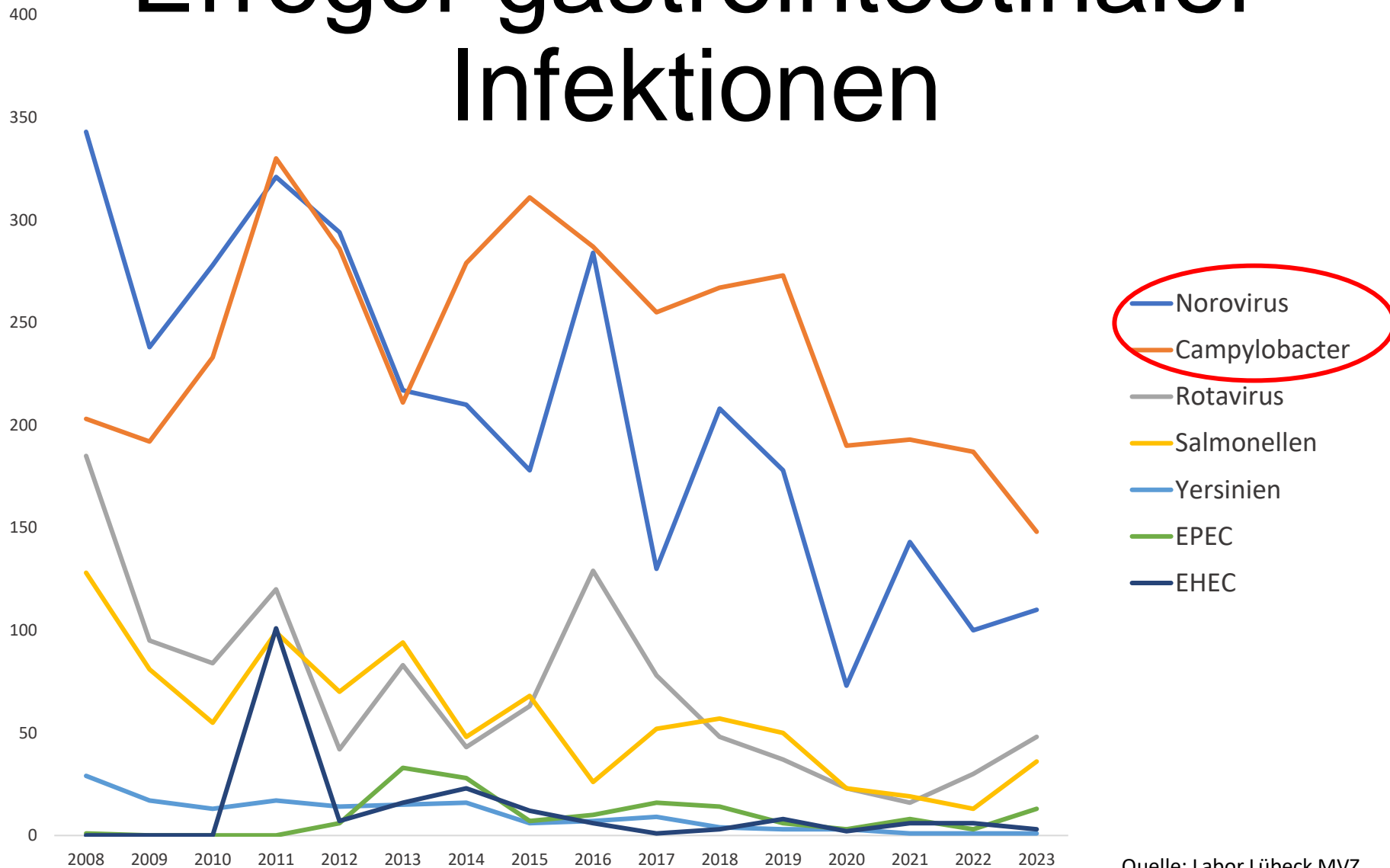
mit Wirkung zum 1. Juli 2022

Multiplex Stuhl (Mai)

Multiplex respiratorische
Erreger (Juni)

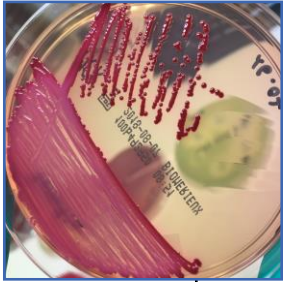
Multiplex STI (Juli/August)

Erreger gastrointestinaler Infektionen



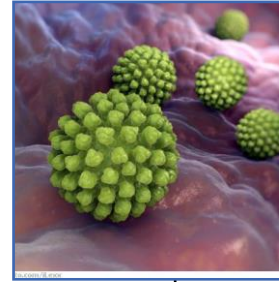
Quelle: Labor Lübeck MVZ

Multiplex Stuhl



Bakterien

- **Salmonella spp.**
- **Campylobacter spp.**
- **Shigella spp./EIEC**
- **Y. enterocolitica**
- **Aeromonas spp. ***
- **Vibrio spp. ***

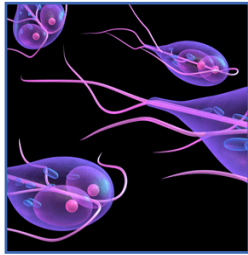


Viren

- **Noroviren (GI/II)**
- **Rotaviren**
- **Adenovirus**
- **Astrovirus**
- **Sapovirus**

*** CAVE: nicht alles Kassenleistung**

Multiplex Stuhl

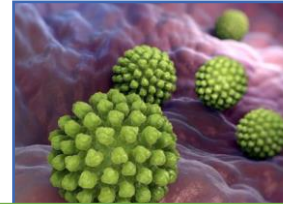
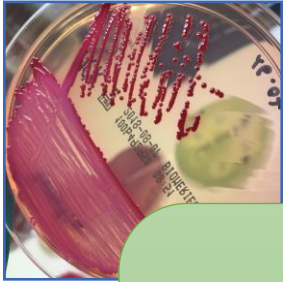


Parasiten: Protozoen

- **Giardia lamblia**
- **Entamoeba histolytica**
- **Cryptosporidium spp.**
- **Blastocystis hominis***
- **Cyclospora cayetanensis***
- **Dietamoeba fragilis***

*** CAVE: nicht alles Kassenleistung**

Multiplex Stuhl



Anforderung/ Material: unverändert

Bakterien

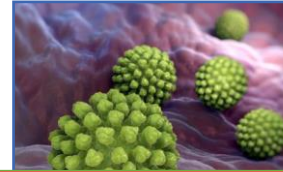
- **Aeromonas spp. ***
- **Vibrio spp. ***

Vire

- **Astrovirus**
- **Sapovirus**

*** CAVE: nicht alles Kassenleistung (IGeL)**

Multiplex Stuhl

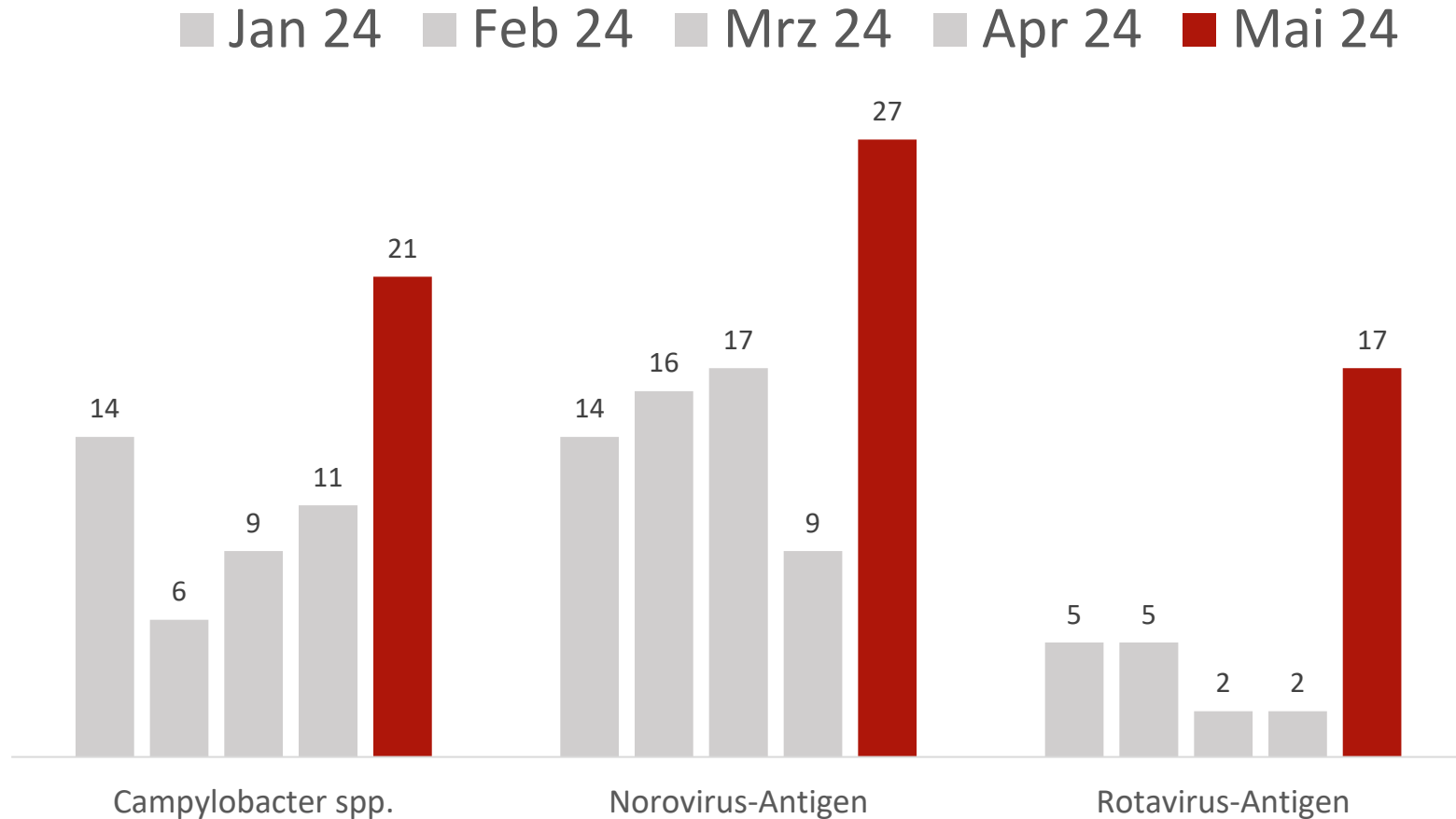


Bakterien

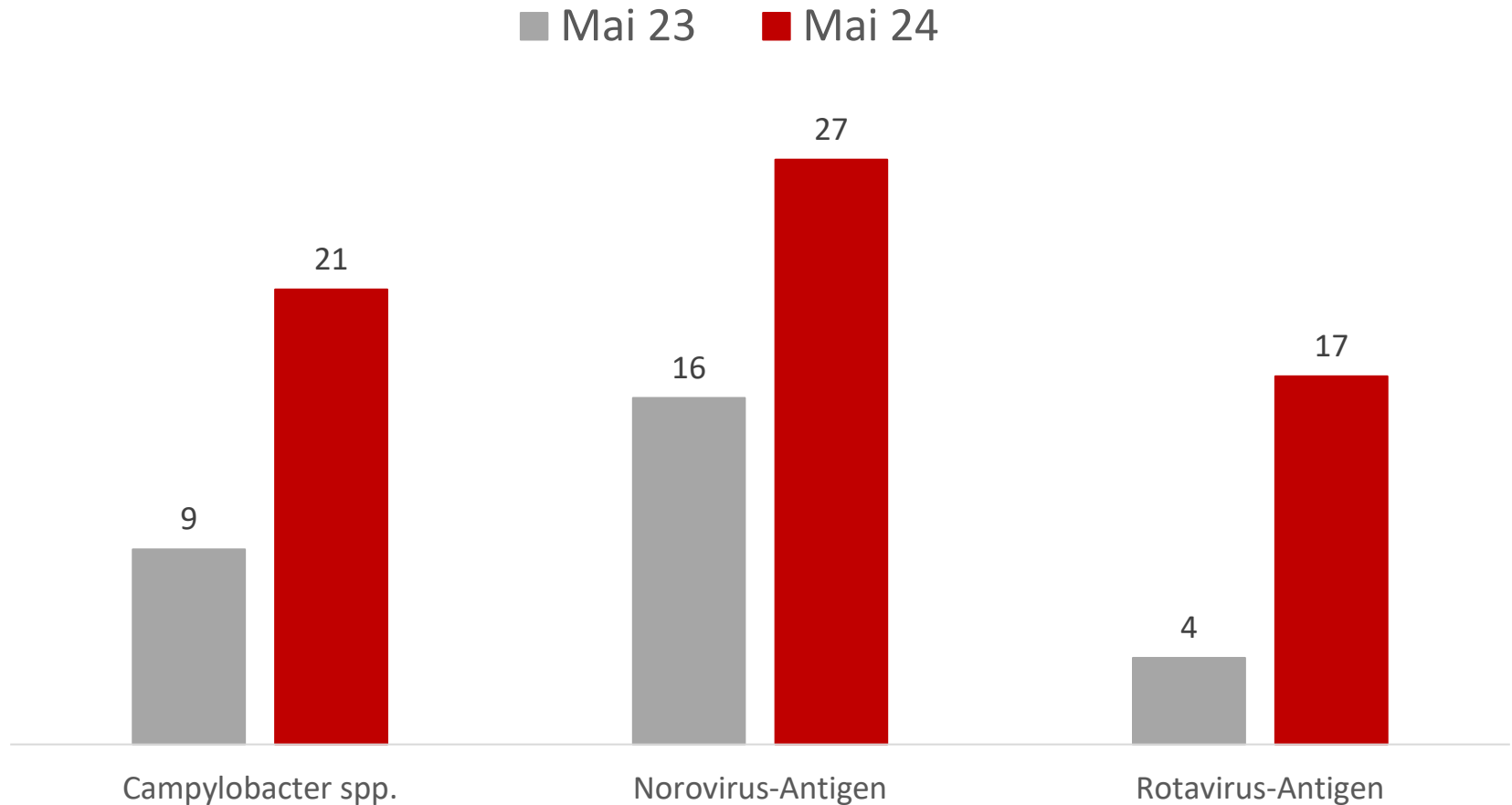
Im Panel der Multiplex-PCR sind andere Viren/Bakterien/Parasiten als von Ihnen angefordert nachgewiesen worden. Aufgrund der klinischen Relevanz geben wir das Ergebnis an.

*** CAVE: nicht alles Kassenleistung (IGeL)**

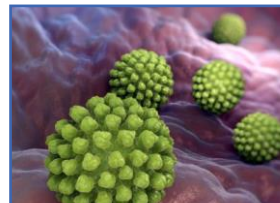
Erhöhte Sensitivität (?/!)



Erhöhte Sensitivität (?/!)



Multiplex Stuhl



Material: unverändert

Anforderung NEU: **Stuhl Multiplex**

Bakterien

- *Aeromonas* spp.
- *Vibrio* spp. *

- Astrovirus
- Sapovirus

* CAVE: nicht alles Kassenleistung (IGeL)

Alt oder Neu / Material: Stuhl

Anforderung: einzeln und kombinierbar

Pathogene Keime

- Bakterien und Noroviren

Multiplex Stuhl

- Bakterien + Viren

Multiplex-Bakterien

- Bakterien

Multiplex-Viren

- Viren

Multiplex-Parasiten
(oder nur Lamblien)

- Parasiten (oder nur Lamblien)

Alt oder Neu / Material: Stuhl
Anforderung: einzeln und kombinierbar

Pathogene Keime

- Bakterien und Noroviren

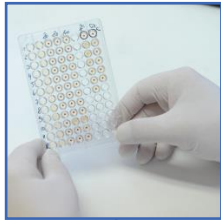
Meldung nach IfSG unverändert
(Ausnahmekennziffer 32006)

Multiplex-Parasiten
(oder nur Lamblen)

- Parasiten (oder nur Lamblen)

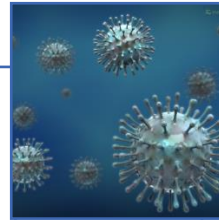
Multiplex respiratorische Erreger

Multiplex respiratorische Erreger



Bakterien

- *Mycoplasma pneumoniae*
- *Chlamydomphila pneumoniae*
- *Bordetella pertussis/parapertussis*
- *Legionella pneumophila*
- *Streptococcus pneumoniae*
- *Haemophilus influenzae*



Viren

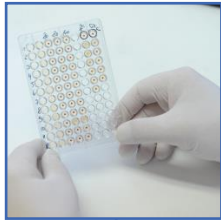
- Influenza A
- Influenza B
- RSV
- SARS-CoV-2

Multiplex respiratoris

Erhöhte Inzidenz in den
Niederlanden, Frankreich und USA
seit 12/2023

Mycoplasma pneumoniae

- häufige Ursache für Infektionen der unteren und oberen Atemwege, insbesondere bei Kindern und jungen Erwachsenen
- charakteristisch sind auch extrapulmonale Symptome wie Erythema exsudativum multiforme und Enzephalitis
- *M. pneumoniae* verursachte weltweit alle paar Jahre Epidemien (letzte Epidemie im Jahr 2019/20)



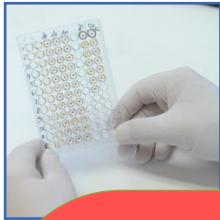
- ***Mycoplasma pneumoniae***

- *Chlamydomphila pneumoniae*
- *Bordetella pertussis/parapertussis*
- *Legionella pneumophila*
- *Streptococcus pneumoniae*
- *Haemophilus influenzae*

Bakterien

Viren

Multiplex respiratorische Erreger



Mycoplasma

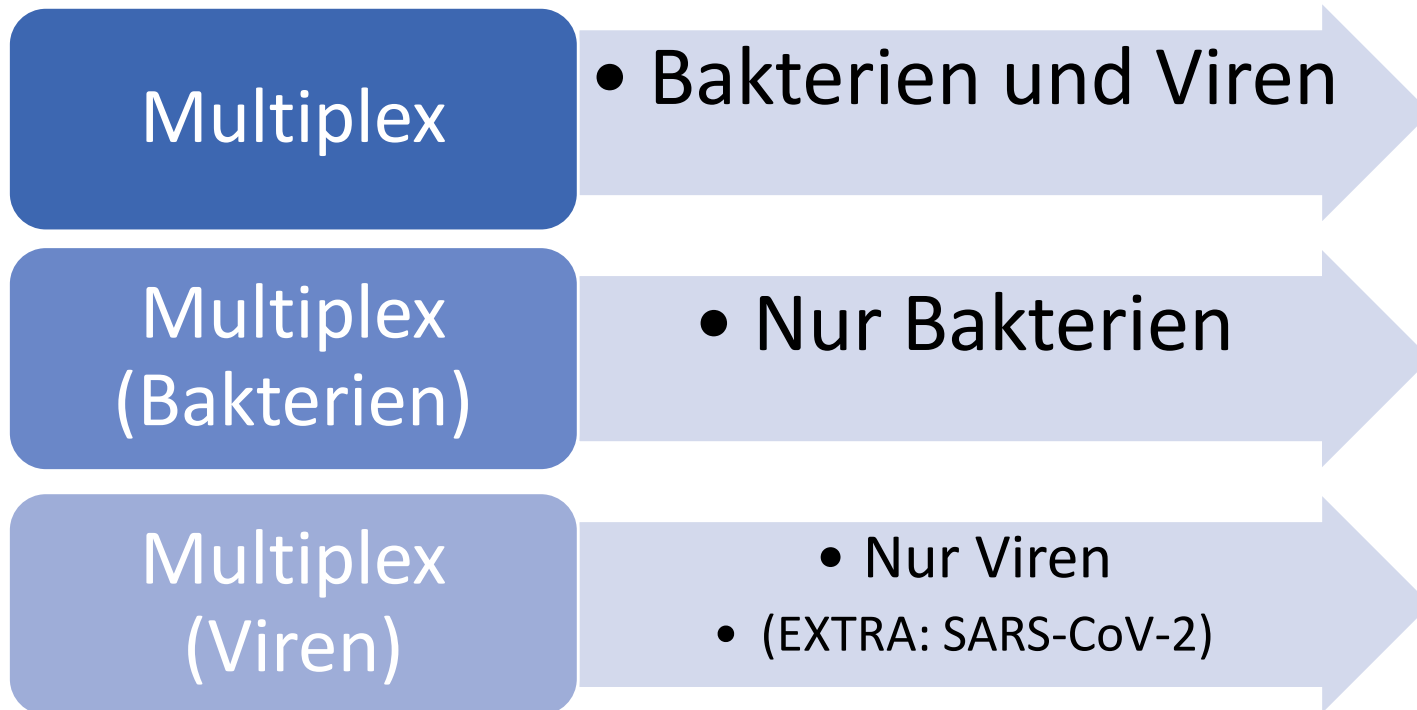


Im Panel der Multiplex-PCR sind andere Viren/Bakterien/Parasiten als von Ihnen angefordert nachgewiesen worden. Aufgrund der möglichen klinischen Relevanz geben wir das Ergebnis an.

influenzae

Material / Anforderung

Nasen-Rachen-Abstrich (trocken oder in flüssigem Transportmedium)



Material / Anforderung

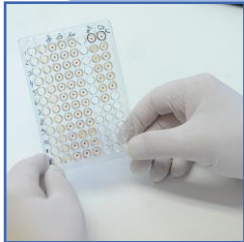
Nasen-Rachen-Abstrich (trocken oder in flüssigem Transportmedium)

Meldung nach IfSG unverändert
(Ausnahmekennziffer 32006)

Multiplex
(Viren)

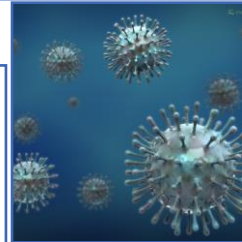
- Nur Viren
- (EXTRA: SARS-CoV-2)

Ausblick



Bakterien

- *Mycoplasma pneumoniae*
- *Chlamydophila pneumoniae*
- *Bordetella pertussis/parapertussis*
- *Legionella pneumophila*
- *Streptococcus pneumoniae*
- *Haemophilus influenzae*

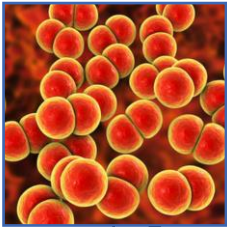


Viren

- Influenza A,B
- RSV
- Adenoviren
- Humanes Metapneumovirus
- Rhinoviren
- Enteroviren
- Parainfluenzavirus
- Bocavirus
- Saisonale Coronaviren (außer SARS-CoV-2)

Multiplex STI

Multiplex STI / Genitalulcera



STI

- *Neisseria gonorrhoeae*
- *Chlamydia trachomatis*
- *Mycoplasma genitalium*
- *Mycoplasma hominis**
- *Trichomonas vaginalis*
- *Ureaplasma urealyticum**
- *Ureaplasma parvum**



Ulcer

- *CMV**
- HSV1
- HSV2
- *Lymphogranuloma venereum*
- *VZV**
- *Haemophilus ducreyi**
- *Treponema pallidum**

* CAVE: nicht alles Kassenleistung (IGeL)

Material / Anforderung (EBM)

Urin, Ejakulat, Abstriche (trocken oder in flüssigem Transportmedium)

Multiplex
STI

- *Neisseria gonorrhoeae*
- *Chlamydia trachomatis*
- *Mycoplasma genitalium*
- *Trichomonas vaginalis*

Multiplex
Ulcer

- HSV1
- HSV2

Material / Anforderung

Urin, Ejakulat, Abstriche (trocken oder in flüssigem Transportmedium)

Im Panel der Multiplex-PCR sind andere Viren/Bakterien als von Ihnen angefordert nachgewiesen worden.
Aufgrund der möglichen klinischen Relevanz geben wir das Ergebnis an.

Material / Anforderung

Urin, Ejakulat, Abstriche (trocken oder in flüssigem Transportmedium)

Meldung GO nach IfSG
(Ausnahmekennziffer 32006)

Ulcer

• HSV2

Multiplex STI/IGeL

STI 69,96 Euro

- *Neisseria gonorrhoeae*
- *Chlamydia trachomatis*
- *Mycoplasma genitalium*
- *Trichomonas vaginalis*
- *Mycoplasma hominis*
- *Ureaplasma urealyticum*
- *Ureaplasma parvum*

Multiplex GU/IGeL

Genitalulcera 69,96 Euro

- HSV1
- HSV2
- *Lymphogranuloma venereum*
(*C.trachomatis* L1-L3)
- *Haemophilus ducreyi*
- *Treponema pallidum*
- CMV
- VZV

Resistenzstatistik

Die Auswertungen der Einsendungen in unsere mikrobiologische Abteilung, incl. der Resistenzstatistik ausgewählter Erreger sowie Therapiehinweise zu einzelnen Erkrankungen finden Sie hier:



[2023-Resistenzstatistik.pdf](#) (445.02KB)



[Helicobacter pylori-Resistenz 2020-2023
2024-Helicobacter-LaborLübeck.pdf](#) (179.85KB)



[Resistenzstatistik-
k-2022.pdf](#)
(231.31KB)



[Resistenzstatistik-2021.pdf](#) (243.23KB)



[Resistenzstatistik 2020.pdf](#) (198.76KB)



[Resistenzstatistik-2019.pdf](#) (345.67KB)

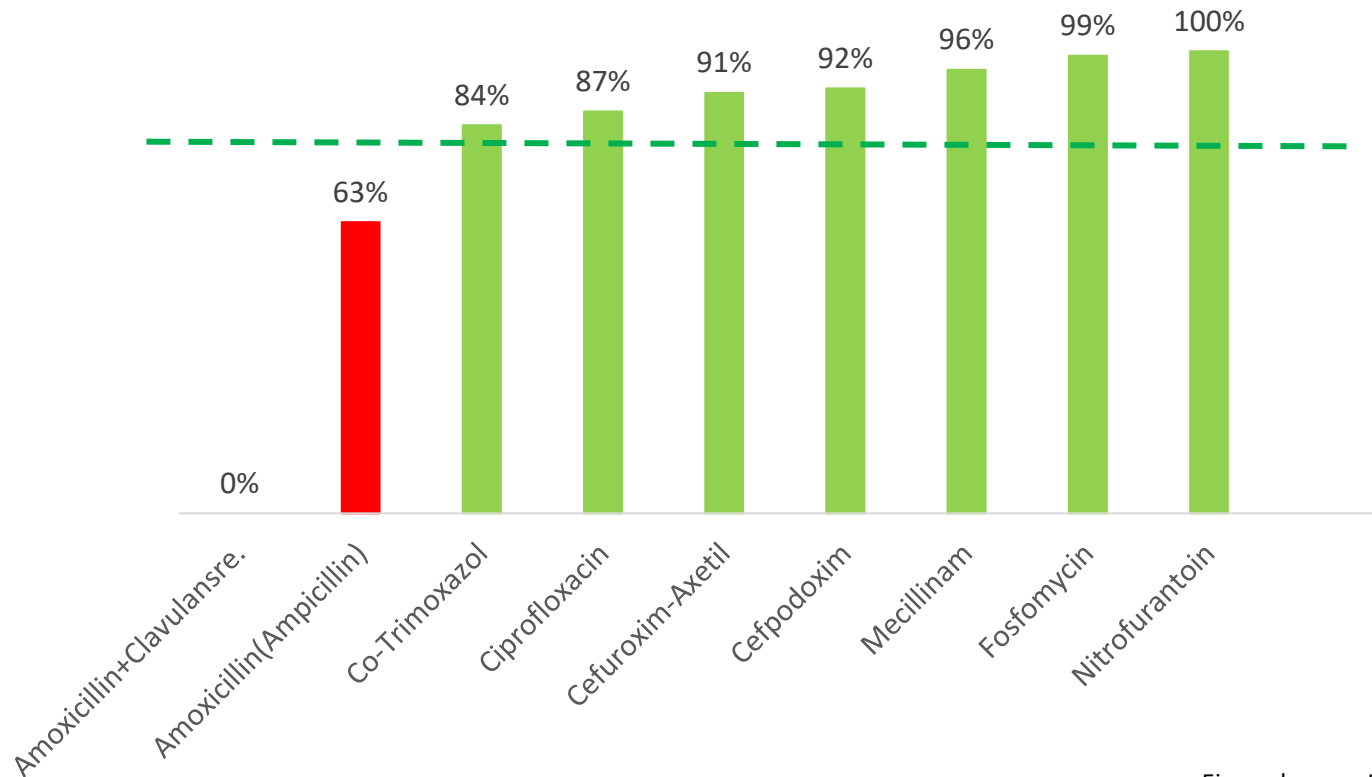


[Resistenzstatistik 2018.pdf](#) (634.85KB)



Resistenzstatistik / HWI

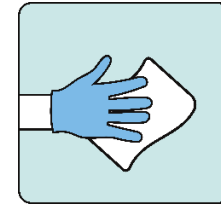
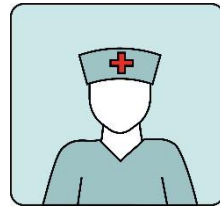
Sensitivität (%) aller im Urin nachgewiesenen *E.coli* 2023 (> 80%)



Primärtherapie der *Clostridioides difficile*-Infektion: Antibiotika (ambulant)

11/2023: S2k-Leitlinie Gastrointestinale Infektionen der Deutschen Gesellschaft für Gastroenterologie, Verdauungs- und Stoffwechselkrankheiten (DGVS)

- Die Primärtherapie soll mit **Fidaxomicin** 2 x 200 mg / Tag p. o. oder **Vancomycin** 4 x 125 mg / Tag p. o. über 10 Tage erfolgen.
- Bei erhöhtem Rezidivrisiko soll **Fidaxomicin** eingesetzt werden.
- Eine Behandlung mit **Metronidazol** 3 x 400 mg / Tag p. o. über 10 Tage kann bei nicht schwerem Krankheitsbild, fehlenden Risikofaktoren für einen schweren Verlauf und guter Compliance des Patienten erwogen werden.



Hygienefortbildungen

09.10.2024 **Hygiene in der Arztpraxis**

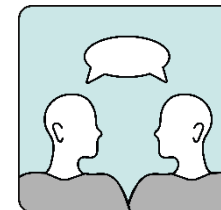
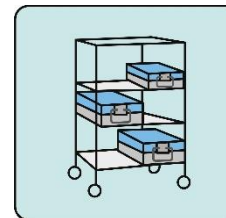
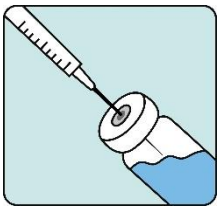
- Media Docks Lübeck Willy-Brandt-Allee 31, 23554 Lübeck [mehr](#)

09.10.2024

20.11.2024 **Hygiene in der Arztpraxis**

- MediaDocks Willy-Brandt-Allee 31, 23554 Lübeck [mehr](#)

20.11.2024





[Startseite](#)

[Corona](#)

[Aktuelles/Termine](#)

[Bestellungen](#)

[Befunde](#)

[Labor](#)

[Analysen](#)

[Patienten](#)

[Kontakt/Jobs/Ausbildung](#)

LABOR LÜBECK

Labor Lübeck MVZ GmbH

Labordiagnostik für unsere Region