



dimension21 GmbH in Kooperation mit ET&L Academy

EXISTENZIELLES LEADERSHIP & COACHING

Werte schaffen, Sinn stiften, Verantwortung steigern

Ein Programm für Leadership, Coaching, Beratung
Weiterbildung 2023/2024 (Deutschland)

Der Kern erfolgreichen Leaderships: Gute Entscheidungen für eine nachhaltige Zukunft

Das Treffen und Ermöglichen guter Entscheidungen ist der Mittelpunkt jeder Leadership-Arbeit. Es gilt, die guten Optionen zu erkennen und von den weniger guten zu scheiden. Aber was sind gute Entscheidungen? Wie finde ich diese und wie bringe ich sie in eine nachhaltige Umsetzung? Im Change, in der Transformation, in der strategischen Ausrichtung, in der Entwicklung der eigenen Mitarbeiterinnen und Mitarbeiter. Das sind Fragen, mit denen sowohl Führungskräfte als auch Coaches täglich in Kontakt sind und die in Zeiten dynamischer Veränderungen und unberechenbarer Entwicklungen immer komplexer werden.

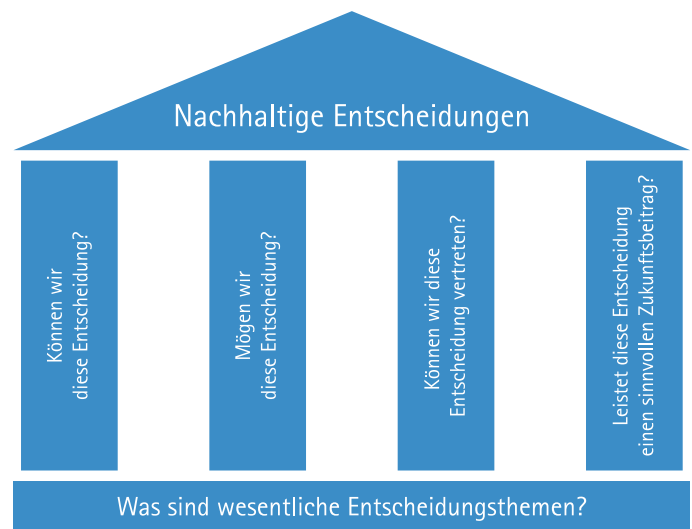
Existenzielles Leadership & Coaching bietet einen grundsätzlichen und praktikablen Zugang an, solche guten Entscheidungen zu finden und mit Nachhaltigkeit in die Umsetzung zu bringen. Dabei sind zwei „Zugänge“ grundlegend: das Entscheidungsmodell und die Fähigkeit, das Wesentliche zu erkennen – die phänomenologische Wahrnehmung.

Das Entscheidungsmodell existenziellen Leaderships und Coachings

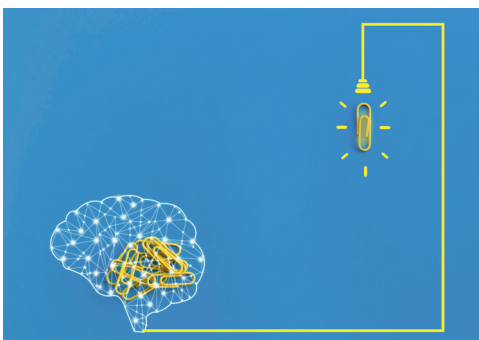
Gute, sinnvolle Entscheidungen müssen sich an wesentlichen Kriterien orientieren. Neben fachlichen Gesichtspunkten gibt es vier Kriterienbereiche, die man im Leadership und im Coaching im Blick haben sollte.

Entscheidungen sollten

1. vom Können und von den Rahmenbedingungen her möglich sein,
2. einen persönlichen und unternehmerischen Wert verwirklichen,
3. von den Entscheiderinnen und Entscheidern persönlich und mit Entschiedenheit vertreten werden,
4. auf eine nachhaltige und sinnvolle Zukunft einzahlen.



Kuhlmann, 2022



Das Erkennen des Wesentlichen als Basis nachhaltigen Leaderships und Coachings

Die Grundlage existenziellen Leaderships und Coachings: Das Wesentliche erkennen

Gute Entscheidungen kann man als Führungskraft nur dann treffen, wenn man die relevanten Entscheidungsthemen erkannt hat. Um was geht es in einer konkreten Führungssituation im Wesentlichen? Was ist der Kern, mit dem man sich im Rahmen eines Change-Prozesses auseinandersetzen sollte? Was ist wirklich wichtig bei der strategischen Ausrichtung? Was ist der Fokus, den wir in einem Meeting auf jeden Fall in den Blick nehmen sollten?

Das Erkennen des Wesentlichen ist die Basis nachhaltigen Leaderships und Coachings. Mit dem Ansatz der phänomenologischen Wahrnehmung lernen die Teilnehmenden des Programms, ihre Wahrnehmung für das Wichtige, Relevante und Wesentliche zu stärken und auszubauen.

Der Aufbau der Weiterbildung

Das Programm ist so aufgebaut, dass es das notwendige Wissen zum existenziellen Ansatz, seinem Entscheidungsmodell und der phänomenologischen Wahrnehmung vermittelt und deren Anwendung schult.

Dabei werden die Inhalte auf die praktischen Erfahrungen der Teilnehmer/-innen übertragen und anhand von eigenen Praxisfällen reflektiert und vertieft. Zugleich bietet die Weiterbildung den Raum, sich mit seinem Leadership-Verhalten und seinen Coaching-Kompetenzen intensiv auseinanderzusetzen und diese weiterzuentwickeln.

Auf diese Weise erarbeiten sich die Teilnehmenden im Laufe des Programms eine Leadership- und Coaching-Haltung, die einen verantwortlichen und nachhaltigen Umgang mit Mitarbeiterinnen und Mitarbeitern, Change und Transformation sowie der Gestaltung der Unternehmenskultur ermöglichen.

Für wen

Die Weiterbildung richtet sich an

- Führungskräfte im Top- und mittleren Management,
- Personalentwickler/-innen,
- Coaches und Berater/-innen,

die ihre eigene Beratungskompetenz und Persönlichkeit weiterentwickeln und die Vorgehensweise in existenziellem Leadership und Coaching erwerben möchten.

Voraussetzungen zur Teilnahme sind Führungs-, Beratungs- bzw. Coaching-Praxis, Erfahrungen in Entwicklungs- und Beratungssituationen oder Berufserfahrung im Feld der Betreuung und Begleitung von Lebensfragen.

Ziele des Programms

- Erwerb der existenziellen Vorgehensweise in Beratung, Coaching und Führung
- Vertieftes Verständnis des Menschseins und seine Anwendung im Beruf
- Weiterentwicklung der eigenen Beratungskompetenzen mit Landkarten der menschlichen Existenz
- Persönlichkeitsbildung
- Fallbesprechungen und Anwendungsreflexion im professionellen Umfeld

Die 7 Module der Weiterbildung

Modul 1

Verantwortung und Commitment als Kern existenziellen Leaderships und Coachings

Modul 2

Das Wesentliche erkennen –
Die phänomenologische Wahrnehmung

Modul 3

Handlungs- und Gestaltungsmöglichkeiten
in der Organisation erhöhen

Modul 4

Persönliche und unternehmerische
Werte verwirklichen

Modul 5

Entscheidungen persönlich und
mit Entschiedenheit vertreten

Modul 6

Nachhaltig und sinnvoll Zukunft gestalten

Modul 7

Unternehmen existenziell entwickeln
und wachsen lassen

Curriculum und Didaktik

Inhalte und Aufbau des Programms wurden gemeinsam von Dr. Christian Kuhlmann und Prof. Dr. Alfred Längle entwickelt. Grundlage des Curriculums ist der existenzanalytische Ansatz von Alfred Längle, den Christian Kuhlmann für die Themenfelder Leadership, Change und Coaching fruchtbar gemacht hat.

Didaktisch setzt die Weiterbildung auf Inputs, Reflexionen, persönliche und berufliche Erfahrungen, Methodenanwendung und Case-Studies.

Die Kerntemen der Module 1 – 4

Modul 1

Verantwortung und Commitment als Kern existenziellen Leaderships und Coachings

- Ziele des existenziellen Ansatzes: Nachhaltige Entscheidung durch innere Zustimmung
- Existenzielles Menschenbild: Der Wille zum Sinn und zur Verantwortung
- Die existenzielle Situation: Die sinnvollen Möglichkeiten einer Situation erkennen
- Das Entscheidungsmodell: Die vier Entscheidungsdimensionen erfüllender Existenz im Leadership und Coaching

Modul 2

Das Wesentliche erkennen – Die phänomenologische Wahrnehmung

- Existenzielle Wirklichkeit vs. objektive Wirklichkeit
- Verstehen als Leitprinzip im existenziellen Leadership und Coaching
- Die Person als Quellpunkt wesentlicher Entscheidungen
- Einübung der phänomenologischen Haltung
- Die Methode der personalen Existenzanalyse

Modul 3

Handlungs- und Gestaltungsmöglichkeiten in der Organisation erhöhen

- Handlungsfreiheit, Können und Sein als Basis existenziellen Leaderships
- Bedingungen und Möglichkeiten der Führung annehmen und aushalten
- Die Entwicklungsaspekte der Handlungsfreiheit: Schutz, Raum und Halt
- Vertrauen als Boden jeglichen Könnens und jeglicher Handlungsfreiheit
- Umgang mit Unsicherheit und Scheitern und entsprechende Leadership-Strategien

Modul 4

Persönliche und unternehmerische Werte verwirklichen

- Werte im Leadership
- Qualität schaffen in dem, was man tut
- Die Trias des Werterlebens und Werterkennens: Beziehung, Nähe und Zeit
- Umgang mit Wertlosigkeit und Wertverlust in der Führung
- Emotionalität als Motor guter Entscheidungen
- Positiver Grundwert: In Chancen und Möglichkeiten im Leadership denken

”

Sinn und Purpose werden im Leadership und im Change immer bedeutsamer. Dafür benötigt das Top- und mittlere Management neben einer wertschätzenden Haltung auch Methoden, sich dem Thema Sinn anzunähern und Maßnahmen zu setzen, um ein Unternehmen nachhaltig sinnstiftend zu gestalten. Gerade im Hinblick auf Mitarbeitermotivation – Stichwort „Millennials“ – wird das Thema Sinn existenziell. Wer sich also diesen Themen stellen will, dem kann ich die Ausbildung Existenzielles Leadership & Coaching uneingeschränkt empfehlen. Die Verbindung von Theorie und Praxis, aber auch der hohe Anteil an Selbstreflexion sichern eine nachhaltige und persönliche Weiterentwicklung für jede Führungskraft.

Dr. Christoph Binder, langjährige Tätigkeit im internationalen Topmanagement

Die Kernthemen der Module 5 – 7

Modul 5

Entscheidungen persönlich und mit Entschiedenheit vertreten

- Im Leadership eigene Spuren hinterlassen
- Schaffen von Eigenverantwortung bei Mitarbeiterinnen/Mitarbeitern und Kolleginnen/Kollegen
- Die Trias der Eigenverantwortung: Beachtung, Gerechtigkeit und Wertschätzung
- Umgang mit Verlust des eigenen Stils und des eigenen Beitrags
- Begegnung als Grundlage zur Bildung eines eigenen Stils
- Authentizität, Würde und Ethik im Leadership

Modul 6

Nachhaltig und sinnvoll Zukunft gestalten

- Sinn als Kriterium guter Entscheidungen
- Hingabe und Commitment für Entscheidungen
- Die Trias der Sinnausrichtung: Kontextbezug, Aufgabenbezug und Zukunftsbezug
- Willensbildung: Wie entsteht ein nachhaltiger Wille? Wie kann man die Bildung eines Willens im Leadership unterstützen?
- Sinn, Zweck, Ziel und Funktion im Leadership
- Umgang mit Sinnlosigkeit und Sinnverlust im Leadership

Modul 7

Unternehmen existenziell entwickeln und wachsen lassen

- Change-Management als Wachstumsprozess von Organisationen
- Existenzielle Prinzipien des Change-Managements
- Veränderung als Wachstumsprozess
- Sorgsamkeit und Umsichtigkeit als Change-Prinzipien
- Existenzielle Leadership-Kultur in Organisationen gestalten
- Existenzieller Reifegrad von Organisationen und dessen Weiterentwicklung
- Mit Würde Wachstum und Veränderung gestalten



Angebote während und nach der Weiterbildung

Hotline

Impulse, Anregungen und Kurzreflexionen im unmittelbaren Praxiskontext: Während des gesamten Programms besteht für alle Teilnehmerinnen und Teilnehmer das Angebot zur Vor- oder Nachbesprechung von aktuellen Gesprächssituationen.

Fallsupervisionen

Existenzanalytische Reflexion der eigenen Praxis: Alle Teilnehmenden, die die erlernten Inhalte in einem besonderen Setting vertiefen und festigen möchten, haben die Möglichkeit, zwei zusätzliche Termine zur Supervision zu buchen. Hierbei werden konkrete Praxisfälle unter Anleitung von Christian Kuhlmann mit Bezug zu den Programminhalten reflektiert. Die Supervisionstage sind so terminiert, dass keine extra Anreise nötig ist. Die Teilnahme kostet 450,00 € pro Tag und Person zzgl. MwSt.

Methodenworkshop „K5 – Existenzieller Change“

Existenzielles Leadership und Coaching langfristig erfolgreich umsetzen: Nach Abschluss des Programms ist es möglich, das erlangte Wissen über die existenziellen Methodiken im Rahmen eines Workshops weiter auszubauen und ihre Anwendung in der Praxis zu trainieren. Inhalt des Workshops ist das von dimension21 entwickelte Modell „K5 – Existenzieller Change“, das auf den Kernthemen der Weiterbildung basiert und eine nachhaltige Transformation in Organisationen ermöglicht. Der Termin für den Methodenworkshop wird mit interessierten Teilnehmerinnen und Teilnehmern während der Weiterbildung vereinbart. Die Kosten betragen 450,00 € pro Person zzgl. MwSt.

Termine und Zeiten

Modul 1	Modul 2	Modul 3
SEP 2023 19 – 20	NOV 2023 23 – 25	JAN 2024 18 – 20
Modul 4	Fallsupervision	Modul 5
MRZ 2024 14 – 16	JUN 2024 13	JUN 2024 14 – 15
Modul 6	Fallsupervision	Modul 7
SEP 2024 19 – 21	NOV 2024 21	NOV 2024 22 – 23

Seminarzeiten

2-Tages-Modul

1. Seminartag: 9:30 – 19:00 Uhr
2. Seminartag: 9:00 – 17:00 Uhr

3-Tages-Modul

1. Seminartag: 9:30 – 19:00 Uhr
2. Seminartag: 9:00 – 19:00 Uhr
3. Seminartag: 9:00 – 17:00 Uhr

Fallsupervision

9:30 – 17:30 Uhr

Organisatorisches

Veranstaltungsort

Köln, NRW

THE NEW YORKER HOTEL
Deutz-Mühlheimer-Str. 204
51063 Köln
www.thenewyorker.de
+49 221 47330
reservation@thenewyorker.de

Koordination

dimension21 GmbH
Hermann-Schäffer-Str. 16
33611 Bielefeld
www.dimension21.de

Ansprechpartnerin: Jil Platz
+49 521 557672-12
platz@dimension21.de

Anmeldeschluss

1. August 2023

Leitung

Die Weiterbildung findet unter der Leitung von Dr. Christian Kuhlmann statt. Bei größeren Gruppen unterstützen ihn erfahrene Co-Trainerinnen und Co-Trainer. Zum wissenschaftlichen Beirat des Lehrgangs gehören Prof. Dr. Alfried Längle und Prof. Dr. Markus Walber (Rektoratsbeauftragter für wissenschaftliche Weiterbildung der Universität Bielefeld). Alfried Längle wird außerdem vier Programmtage begleiten und mitgestalten.

Dr. Christian Kuhlmann

- Studium der Erziehungswissenschaften, Psychologie und Jura
- Hypnosystemischer Berater (Dr. Gunther Schmidt)
- Systemischer Organisationsberater (Prof. Dr. Fritz B. Simon)
- Existenzieller Coach (Prof. Dr. Alfried Längle)
- Geschäftsführender Gesellschafter der dimension21 GmbH
- Studiengangsleiter am Zentrum für wissenschaftliche Weiterbildung der Universität Bielefeld
- Beratungsschwerpunkte: Management- und Führungskräfteentwicklung (alle Hierarchieebenen), Steuerung und Begleitung von Veränderungsprozessen, Strategieentwicklung

Univ.-Prof. Dr. Dr. Alfried Längle

- Klinischer Psychologe, Psychotherapeut, Coach und Managementtrainer
- Professor für Psychotherapie an der Moskauer HSE
- Gastprofessor an der Sigmund-Freud-Universität Wien
- Dozent an der Universität Klagenfurt
- Ehrenpräsident der Internationalen Gesellschaft für Logotherapie und Existenzanalyse (GLE-International) mit Sitz in Wien
- Lehrtherapeut in Psychotherapie
- Wissenschaftlicher Leiter der Existential Training & Leadership Academy (ET&L) Wien – Zürich



Christian Kuhlmann | Leitung
kuhlmann@dimension21.de



Alfried Längle | Beirat
alfried.laengle@et-l.org

dimension21

Wir sind ein anerkanntes Beratungs- und Trainingsunternehmen in Bielefeld und begleiten mittelständisch geprägte Unternehmen und Konzerne in Fragen der Personal- und Organisationsentwicklung. Die Themenfelder Leadership und Change-Management stehen dabei für uns im Fokus.

Unsere Arbeit ist geprägt durch eine systemtheoretische Grundhaltung. Die nachhaltige Lösung von Aufgaben im Personalmanagement sowie in der Personal- und Organisationsentwicklung gehört seit vielen Jahren zu unserem Kerngeschäft.

www.dimension21-akademie.de

ET&L Academy

Wir sind ein Kompetenz- und Transferzentrum für existenzielles Training und Coaching, das sich für die Entwicklung und Förderung existenziellen Denkens im persönlichen, institutionellen und gesellschaftlichen Kontext einsetzt. Im Mittelpunkt unserer Trainings- und Coaching-Auffassung stehen die Begriffe Person, Freiheit, Verantwortung, Erfüllung und Sinn.

Das philosophische Fundament unserer Arbeit bilden die Existenzphilosophie und die erprobten Konzepte aus den Forschungen und Entwicklungen des Existenzanalytikers und Anthropologen Alfried Längle.

www.et-l.org

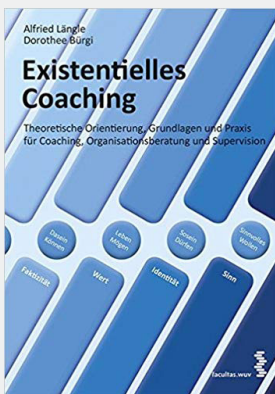
DVD- und Literaturtipp



**Existenzielles Leadership
in Theorie und Praxis**
Sinn und Werte in Führung
und Beratung

*Von Alfred Längle und
Christian Kuhlmann*

ISBN: 978-3-95691-397-6



Existenzielles Coaching
Theoretische Orientierung,
Grundlagen und Praxis für
Coaching, Organisations-
beratung und Supervision

*Von Alfred Längle und
Dorothee Bürgi*

ISBN: 978-3-7089-0998-1

Zur Teilnahme

Kosten

Die Kosten der gesamten Weiterbildung betragen 9.920,00 € exkl. Mahlzeiten und Übernachtung. Für die Teilnahme an den Zusatzangeboten (Fallsupervisionen und Methodenworkshop) werden 450,00 € pro Tag und Person berechnet. Die Preise verstehen sich zzgl. MwSt.

Zahlungs- und Stornierungsbedingungen

Die Teilnahmegebühren sind in zwei Raten zu zahlen: die erste Rate vor Lehrgangsbeginn, die zweite nach dem dritten Modul. Kann ein Modul nicht besucht werden, sind die Gebühren trotzdem fällig. Selbstverständlich wird versucht, ein kostenloses Nachholen bei einem anderen Lehrgang zu ermöglichen.

Die Stornierungsregelungen lauten wie folgt:

- Bis drei Monate vor Beginn des Programms ist die Stornierung kostenlos.
- Bis einen Monat vor Beginn des Programms werden 25 % der Teilnahmegebühr fällig.
- Ab einem Monat vor Beginn des Programms werden 50 % der Teilnahmegebühr fällig.

Die genannten Regelungen gelten nur, sofern keine Ersatzperson gefunden und zugelassen wird.

Gruppengröße

Das Programm wird mit max. 15 Personen durchgeführt, damit eine individuelle und gemeinschaftsfördernde Lern- und Entwicklungsatmosphäre gewährleistet ist. Bei einer Personenzahl unter zehn behält sich dimension21 vor, die Durchführung des Lehrgangs neu zu prüfen.

Zertifikat

Nach Abschluss der Weiterbildung erhalten alle Teilnehmer/-innen ein Zertifikat, das die Inhalte sowie Dauer und Umfang des Programms dokumentiert und von Dr. Christian Kuhlmann und Prof. Dr. Alfred Längle unterzeichnet ist.

Vorgespräch/Zulassung

Vor Beginn des Programms findet ein persönliches Gespräch statt, in dem die individuellen Voraussetzungen und die persönlichen Ziele gemeinsam besprochen und mit den Inhalten der Weiterbildung abgestimmt werden. Die Kosten von 100,00 € sind im Gesamtpreis inkludiert. Bei Nichtteilnahme werden diese in Rechnung gestellt. Die Terminvereinbarung für das Vorgespräch erfolgt nach Eingang der Anmeldung.

Anmeldung

Existenzielles Leadership & Coaching 2023/2024 (DEUTSCHLAND)

Vorname, Name

Geburtsdatum

Beruf, Funktion

Privatadresse

Bitte ausfüllen, wenn die Rechnung an diese Adresse gesendet werden soll.

Straße

PLZ, Ort

Telefon

E-Mail

Geschäftsadresse

Bitte ausfüllen, wenn die Rechnung an diese Adresse gesendet werden soll.

Firma/Organisation

Straße

PLZ, Ort

Telefon

E-Mail

Rechnung senden an:

- Privatadresse
- Geschäftsadresse
- Abweichende Rechnungsadresse:

Firma/Organisation

Straße

PLZ, Ort

E-Mail

Anmeldung senden an:

dimension21 GmbH
Hermann-Schäffer-Str. 16
33611 Bielefeld
kontakt@dimension21.de

Hiermit melde ich mich zum Programm Existenzielles Leadership & Coaching an. Die Kosten der gesamten Weiterbildung betragen netto 9.920,00 € exkl. Mahlzeiten und Übernachtung. Es gelten die in dieser Unterlage genannten Zahlungs- und Stornierungsbedingungen.

Ort, Datum

Unterschrift