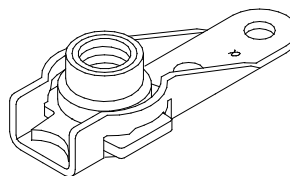
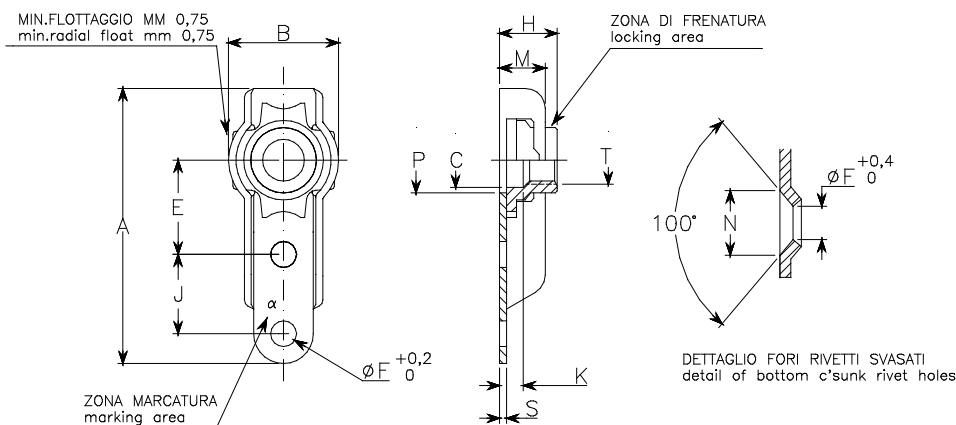




PAOLO ASTORI s.r.l.
via Mirabella 9-MAGGIATE SUP.
I 28013-GATTICO (NO)



F620
F621



dimensioni in mm. dimensions in mm.

codice dimensioni dimensions code	filettatura thread T	A max.	B max.	C ±0,05	E ±0,1	F	J ±0,05	H max.	K min.	M max.	N ±0,25	P min	S	massa kg x 1000 pezzi mass kg x 1000 pieces
03	M3 x 0,5 4H-6H	26,5	11,0	-	8,5	2,5	8,0	3,2	-	4,5	4,8	4,5	0,7	1,5
04	M4 x 0,7 4H-6H	26,5	11,0	4,2	8,5	2,5	8,0	5,2	1,6	4,5	4,8	5,5	0,7	1,7
05	M5 x 0,8 4H-6H	27,5	11,0	5,2	9,5	2,5	8,0	6,2		4,5	4,8	6,5	0,7	1,9
06	M6 x 1 4H-5H	30,0	13,1	6,2	11,0	3,3	8,0	7,1		4,6	6,0	7,5	0,7	3,3
08	M8 x 1,25 4H 5H	34,0	15,5	8,4	13,0	3,3	8,0	8,2		5,3	6,0	9,5	0,85	6,3
08F	M8 x 1 4H-5H													
10	M10 x 1,5 4H 5H	41,2	17,3	10,5	16,0	3,3	10,0	10,5		6,1	6,0	11,5	1,0	9,5
10F	M10 x 1,25 4H-5H													

codice materiali materials code	materiale material	finitura finish	durezza HR _C hardness HR _C	classe resistenza strenght class	classe temperatura temperature class
F620L	SAE4340 acciaio-steel	cadmiatura+MoS ₂ cadmium plating+MoS ₂	45 max.	1550 MPa	235°C
F620C		cadmiatura cadmium plating			
F621X	W1.4944.4 lega A286 A286 alloy	passivazione passivation	27-37	1100 MPa	425°C
F621L		passivazione+MoS ₂ (sul dado)+puntino verde passivation+MoS ₂ (on nut only) + green dot			315°C
F621A		argentatura silver plating			425°C

FILETTO: profilo ISO68; diametro interno per profilo MJ ISO5855.
MARCATURA: simbolo α del costruttore.
NORMA di costruzione e controllo: LN65016.
DESIGNAZIONE ASTORI: codice materiali-codice dimensioni.
Esempio: F620C-05 indica una olivetta a disegno F620, in acciaio cadmiato, filettatura M5
VARIAZIONI: aggiungere una K al codice dimensioni per le olivette con i fori di rivettatura svasati.

THREAD: profile ISO 68; minor diameter according to MJ profile ISO 5855.
MARKING: manufacturer symbol α .
PROCUREMENTS specification: LN65016.
ASTORI CALL OUT: materials code-dimensions code.
Example: F620C-05 designates a plate nut according to F620 drawing, in steel, cadmium plated, with M5 thread.
VARIATIONS: add a K to dimensions code for plate nuts with countersunk rivet holes.

Riferimenti Reference specs.

**OLIVETTA AUTOFRENANTE FLOTTANTE
ALETTA SINGOLA, ALTEZZA RIDOTTA
ANCHOR NUT, SELF-LOCKING, FLOATING
ONE LUG, LOW HEIGHT**

F620
F621