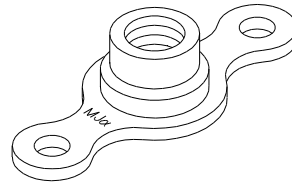
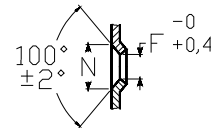
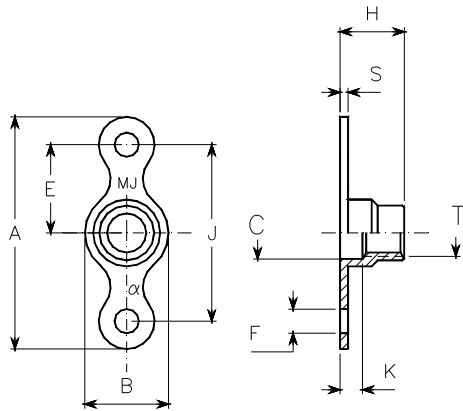




PAOLO ASTORI s.r.l.
via Geola 34 – MAGGIATE SUP.
I 28013-GATTICO (NO)



JO220
JO221



DETTAGLIO DEI FORI DI RIVETTATURA SVASATI
detail of bottom c'sunk rivet holes

dimensioni in mm. *dimensions in mm.*

codice dimensioni code	filettatura thread T	tollera nza tolera nce	A max.	B max	C min.	E ±0,1	F 0 +0,2	H max.	K min.	J ±0,0 5	N ±0,2	S max.	massa (kg x 1000) mass (kg x 1000)
03	MJ3 x 0,5	4H-6H	17,2	6		6,0	2,5	3,2		12,0 0	4,8	1,0	1,81
04	MJ4 x 0,7	4H-6H	23,2	8	4,4	8,5	2,5	5,8	2,2	17,0 0	4,8	1,0	2,11
05	MJ5 x 0,8	4H-6H	25,2	9	5,5	9,5	2,5	6,9	2,4	19,0 0	4,8	1,0	2,92
06	MJ6 x 1	4H-5H	29,2	10	6,5	11,0	2,5	8,1	2,7	22,0 0	4,8	1,2	4,03
08	MJ8 x 1	4H-5H	29,2	13	8,5	11,0	3,0	9,9	2,7	22,0 0	5,7	1,5	7,55
08x1,25	MJ8x1,25	4H-5H	29,2	13	8,5	11,0	3,0	9,9	2,7	22,0 0	5,7	1,5	7,55
10	MJ10 x1,25	4H-5H	35,2	16,5	10,5	13,0	3,5	12,0	3,0	26,0 0	6,6	1,6	11,57

cod. materiali material code	materiale material	finitura finish	durezza HR _C hardness HR _C	classe resistenza strenght class	classe temperatura temperature class
JO220L	W1.7214.4 acciaio-steel	cadmiatura+MoS ₂ cadmium plating+MoS ₂	43 max.	1100 MPa	235°C
JO220C	25CrMo4	cadmiatura cadmium plating			235°C
JO221X		passivazione passivation	425°C		
JO221L	W1.4944.4 lega A286 A286 alloy	passivazione+MoS ₂ + puntino verde passivation+MoS ₂ + green dot	27 min.		315°C
JO221A		argentatura silver plating			425°C

FILETTO: profilo MJ ISO5855.
 MARCATURA: simbolo a del costruttore e caratteri MJ.
 NORMA di costruzione e controllo: LN65016.

DESIGNAZIONE ASTORI: codice materiali-codice dimensioni.

Esempio: JO220C-05 indica una olivetta a disegno JO220, in acciaio cadmiato, filettatura MJ5

VARIAZIONI: aggiungere una K al codice dimensioni per le olivette con i fori di rivettatura svasati.

*THREAD: according to MJ profile ISO 5855.
 MARKING: manufacturer symbol a and MJ letters
 PROCUREMENTS specification: LN65016.*

*ASTORI CALL OUT: materials code-dimensions code.
 Example: JO220C-5 designates a plate nut according to JO220 drawing, in steel, cadmium plated, with MJ5 thread.*

VARIATIONS: add a K to dimensions code for plate nuts with countersunk rivet holes.

Reference DIN65344 DIN65345	OLIVETTA AUTOFRENANTE 2 ALETTE, FISSA FILETTATURA MJ ANCHOR NUT, SELF-LOCKING 2 LUGS, FIXED, MJ THREAD	JO220 JO221
---	---	------------------------------