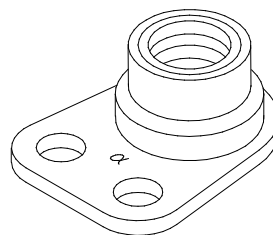


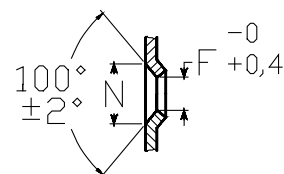
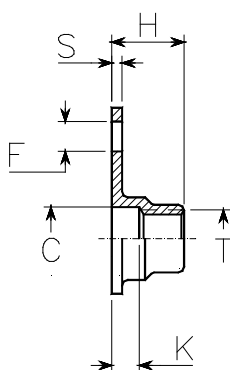
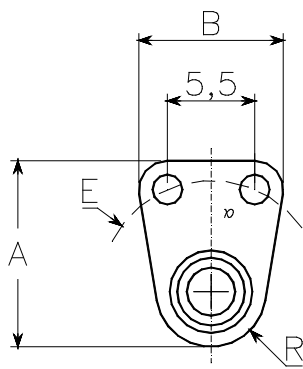


PAOLO ASTORI

PAOLO ASTORI s.r.l.
via Mirabella 9-MAGGIATE SUP.
I 28013-GATTICO (NO)



O354
O355



DETTAGLIO DEI FORI DI RIVETTATURA SVASATI
detail of bottom c'sunk rivet holes

dimensioni in mm. dimensions in mm.

codice dimensioni dimensions code	filettatura thread T	tolleranza tolerance	A max.	B max.	C ±0,05	E ±0,1	F 0 +0,2	H max.	K min.	N ±0,25	R max.	S max.	massa (kg x 1000) mass (kg x 1000)
04	M4 x 0,7	4H-6H	12,0	10,5	4,2	6,0	2,5	5,2	1,6	4,8	4,0	0,9	0.9
05	M5 x 0,8	4H-6H	13,6	10,5	5,2	7,0	2,5	6,2		4,8	4,5	1,0	1.05
06	M6 x 1	4H-5H	15,7	11,5	6,2	8,0	2,5	7,1		4,8	5,0	1,2	2.3

cod. materiali material code	materiale material	finitura finish	durezza HR _C hardness HR _C	classe resistenza strenght class	classe temperatura temperature class
O354L	W1.7214.4 acciaio-steel	cadmiatura+MoS ₂ cadmium plating+MoS ₂	43 max.	900 MPa	235°C
O354C	25CrMo4	cadmiatura cadmium plating			235°C
O355X	W1.4944.4 lega A286 A286 alloy	passivazione passivation	27 min.		425°C
O355L		passivazione+MoS ₂ + puntino verde passivation+MoS ₂ + green dot			315°C
O355A		argentatura silver plating			425°C

FILETTO: profilo ISO 68; diam. foro filetto per filett. MJ ISO5855.
MARCATURA: simbolo α del costruttore.
NORMA di costruzione e controllo: LN65016.
DESIGNAZIONE ASTORI: codice materiali-codice dimensioni.
Esempio: O354C-05 indica una olivetta a disegno O354, in acciaio cadmiato, filettatura M5
VARIAZIONI: aggiungere una K al codice dimensioni per le olivette con i fori di rivettatura svasati.

THREAD: profile ISO68; minor diam. according to MJ profile ISO 5855.
MARKING: manufacturer symbol α
PROCUREMENTS specification: LN65016.
ASTORI CALL OUT: materials code-dimensions code.
Example: O354C-5 designates a plate nut according to O354 drawing, in steel, cadmium plated, with M5 thread.
VARIATIONS: add a K to dimensions code for plate nuts with countersunk rivet holes.

Reference LN29678	OLIVETTA AUTOFRENANTE, MINIATURA AD ANGOLO, FISSA ANCHOR NUT, SELF-LOCKING, MINIATURE CORNER, FIXED	O354 O355
----------------------	------------------------------------------------------------------------------------------------------------------------	----------------------