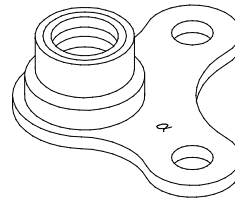


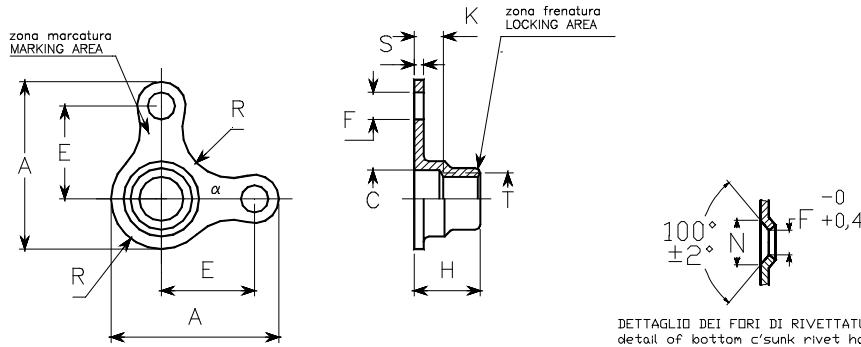


PAOLO ASTORI

PAOLO ASTORI s.r.l.  
via Mirabella 9-MAGGIATE SUP.  
I 28013-GATTICO (NO)



**O310**  
**O311**



DETTAGLIO DEI FORI DI RIVETTATURA SVASATI  
detail of bottom c'sunk rivet holes

dimensioni in mm. dimensions in mm.

codice dimensioni dimensions code	filettatura thread T	tolleranza tolerance	A max.	C min.	E ±0,1	F 0 +0,2	H max.	K min.	N ±0,25	R max.	S max.	massa (kg x 1000) mass (kg x 1000)
03	M3 x 0,5	4H-6H	11,7	3,4	6,0	2,5	4,7	1,6	4,8	3,0	1,0	0,8
04	M4 x 0,7	4H-6H	15,7	4,4	8,5	2,5	5,8	2,2	4,8	4,0	1,0	1,1
05	M5 x 0,8	4H-6H	17,2	5,5	9,5	2,5	6,9	2,4	4,8	4,5	1,0	1,4
06	M6 x 1	4H-5H	19,7	6,5	11,0	3,3	8,1	2,7	6,0	5,0	1,2	2,2
08	M8 x 1,25	4H-5H	23,0	8,6	13,0	3,3	9,9	3,0	6,0	6,5	1,5	4,6
08F	M8 x 1	4H-5H										
10	M10 x 1,5	4H-5H	28,8	10,6	16,0	3,3	12,0	3,2	6,0	8,1	1,6	7,8
10F	M10 x 1,25	4H-5H										

cod. materiali material code	materiale material	finitura finish	durezza HR <sub>C</sub> hardness HR <sub>C</sub>	classe resistenza strenght class	classe temperatura temperature class
<b>O310L</b>	W1.7214.4 acciaio-steel	cadmiatura+MoS <sub>2</sub> cadmium plating+MoS <sub>2</sub>	43 max.	1100 MPa	235°C
<b>O310C</b>	25CrMo4	cadmiatura cadmium plating			235°C
<b>O311X</b>	W1.4944.4 lega A286 A286 alloy	passivazione passivation	27 min.		425°C
<b>O311L</b>		passivazione+MoS <sub>2</sub> + puntino verde passivation+MoS <sub>2</sub> + green dot			315°C
<b>O311A</b>		argentatura silver plating			425°C

FILETTO: profilo ISO 68; diam. foro filetto per filett. MJ ISO5855.

MARCATURA: simbolo α del costruttore.

NORMA di costruzione e controllo: LN65016.

DESIGNAZIONE ASTORI: codice materiali-codice dimensioni.

Esempio: O310C-05 indica una olivetta a disegno O310, in acciaio cadmiato, filettatura M5

VARIAZIONI: aggiungere una K al codice dimensioni per le olivette con i fori di rivettatura svasati.

THREAD: profile ISO68; minor diam. according to MJ profile ISO 5855.

MARKING: manufacturer symbol α

PROCUREMENTS specification: LN65016.

ASTORI CALL OUT: materials code-dimensions code.

Example: O310C-5 designates a plate nut according to O310 drawing, in steel, cadmium plated, with M5 thread.

VARIATIONS: add a K to dimensions code for plate nuts with countersunk rivet holes.

Reference <b>L22569</b> <b>L22589</b> <b>LN29988</b> <b>LN65131</b>	<b>OLIVETTA AUTOFRENANTE AD ANGOLO, FISSA ANCHOR NUT, SELF-LOCKING CORNER, FIXED</b>	<b>O310</b> <b>O311</b>
---	--	----------------------------