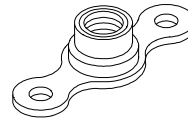
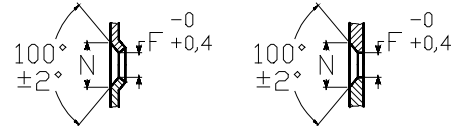
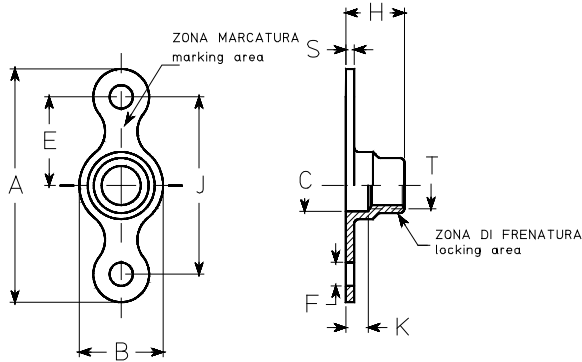


PAOLO ASTORI s.r.l.
via Mirabella 9-MAGGIATE SUP.
I 28013-GATTICO (NO)



PO240
PO241



DETTAGLIO DEI FORI DI RIVETTATURA SVASATI
(FORMA A SCELTA DEL COSTRUTTORE)
detail of bottom c/sunk rivet holes
(shape at manufacturer's option)

dimensioni in mm.-dimensions in mm.

codice dimensioni dimensions code	filettatura thread T	A max.	B max.	C min.	E ±0,1	F 0 +0,2	J ±0,05	H max.	K min.	N ±0,2	S max.	massa kg x 1000 pezzi mass kg x 1000 pieces
30-1	10-32 UNJB-3B	24,1	8,4	4,9	8,7	2,5	17,48	6,35	1,6	4,8	1,0	
30-2								6,9	2,4			
30-3								7,4	3,2			
30-5								9,4	5,2			
30-7								11,4	7,2			
30-9								13,4	9,2			
codice materiali materials code	materiale material	finitura finish		durezza HR _C hardness HR _C		classe resistenza strenght class		classe temperatura temperature class				
PO240L	W1.7214.4 acciaio-steel 25CrMo4	cadmiatura+MoS ₂ cadmium plating+MoS ₂		43 max.		900 MPa		235°C				
PO240C		cadmiatura cadmium plating						235°C				
PO241X	W1.4944.4 lega A286 A286 alloy	passivazione passivation		27-37				425°C				
PO241L		passivazione+MoS ₂ passivation+MoS ₂						315°C				
PO241A		argentatura silver plating						425°C				

FILETTO: profilo MIL-S 8879
MARCATURA:simbolo α del costruttore
NORMA di costruzione e controllo : NASM25027

THREAD:according to MIL-S-8879
MARKING:manufacturer symbol α
PROCUREMENTS specification : NASM25027

DESIGNAZIONE ASTORI:codice materiali-codice dimensioni.
Esempio: PO240C-30-1 indica una olivetta a disegno PO240,in
acciaio cadmiato,filettatura 10-32, con camera profonda mm1,6

ASTORI CALL OUT:materials code-dimensions code.
Example:PO240C-30-1 designates a plate nut according to
PO240 drawing,in steel, cadmium plated, thread 10-32 and
thread relieve mm 1,6 deep.

OLIVETTA AUTOFRENANTE
2 ALETTE,CAMERA A PROFONDITA' VARIABILE
PLATE NUT SELF-LOCKING,
2 LUGS, VARIABLE DEEP COUNTERBORE

PO240
PO241