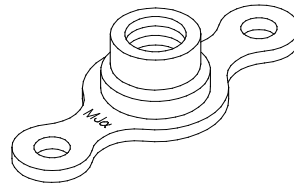


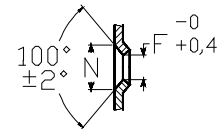
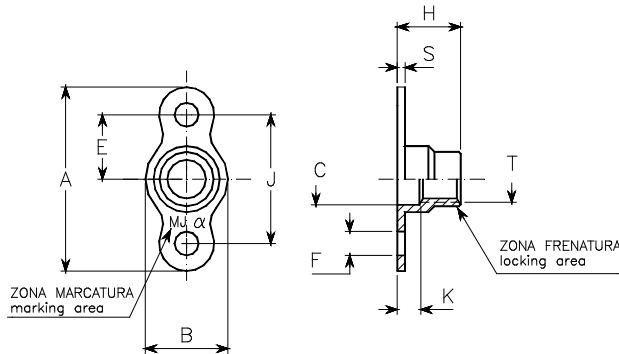


PAOLO ASTORI

PAOLO ASTORI s.r.l.
via Mirabella 9-MAGGIATE SUP.
I 28013-GATTICO (NO)



JO260
JO261



DETTAGLIO DEI FORI DI RIVETTATURA SVASATI
detail of bottom c'sunk rivet holes

dimensioni in mm. dimensions in mm.

codice dimensioni dimensions code	filettatura thread T	tolleranza tolerance	A max.	B max	C min.	E ±0,1	F 0 +0,2	H max.	K min.	J ±0,05	N ±0,2	S max.	massa (kg x 1000) mass (kg x 1000)
04	MJ4 x 0,7	4H-6H	17,2	8	4,4	6,0	2,5	5,8	2,2	12,00	4,8	1,1	1,21
05	MJ5 x 0,8	4H-6H	19,2	9	5,5	7,0	2,5	6,9	2,4	14,00	4,8	1,1	1,51
06	MJ6 x 1	4H-5H	22,2	10	6,5	8,0	2,5	8,1	2,7	16,00	4,8	1,35	2,21

cod. materiali material code	materiale material	finitura finish	durezza HR _C hardness HR _C	classe resistenza strenght class	classe temperatura temperature class
JO260L	W1.7214.4 acciaio-steel	cadmiatura+MoS ₂ cadmium plating+MoS ₂	43 max.	1100 MPa	235°C
JO260C	25CrMo4	cadmiatura cadmium plating			235°C
JO261X	W1.4944.4 lega A286 A286 alloy	passivazione passivation	27 min.		425°C
JO261L		passivazione+MoS ₂ + puntino verde passivation+MoS ₂ + green dot			315°C
JO261A		argentatura silver plating			425°C

FILETTO: profilo MJ ISO5855.
MARCATURA: simbolo α del costruttore e caratteri MJ.
NORMA di costruzione e controllo: LN65016.

THREAD: according to MJ profile ISO 5855.
MARKING: manufacturer symbol α and MJ letters
PROCUREMENTS specification: LN65016.

DESIGNAZIONE ASTORI: codice materiali-codice dimensioni.
Esempio: JO260C-05 indica una olivetta a disegno JO260, in acciaio cadmiato, filettatura MJ5
VARIAZIONI: aggiungere una K al codice dimensioni per le olivette con i fori di rivettatura svasati.
Per olivette con calotta aggiungere una B dopo il codice dimensioni

ASTORI CALL OUT: materials code-dimensions code.
Example: JO260C-5 designates a plate nut according to JO260 drawing, in steel, cadmium plated, with MJ5 thread.
VARIATIONS: add a K to dimensions code for plate nuts with countersunk rivet holes.
For anchor nuts with cap add a B after the dimension code

Reference DIN65342 DIN65343	OLIVETTA AUTOFRENANTE 2 ALETTE, FISSA, MINIATURA FILETTATURA MJ ANCHOR NUT, SELF-LOCKING 2 LUGS, FIXED, MINIATURE MJ THREAD	JO260 JO261
-----------------------------------	--	------------------------