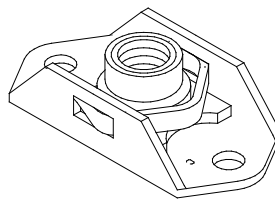


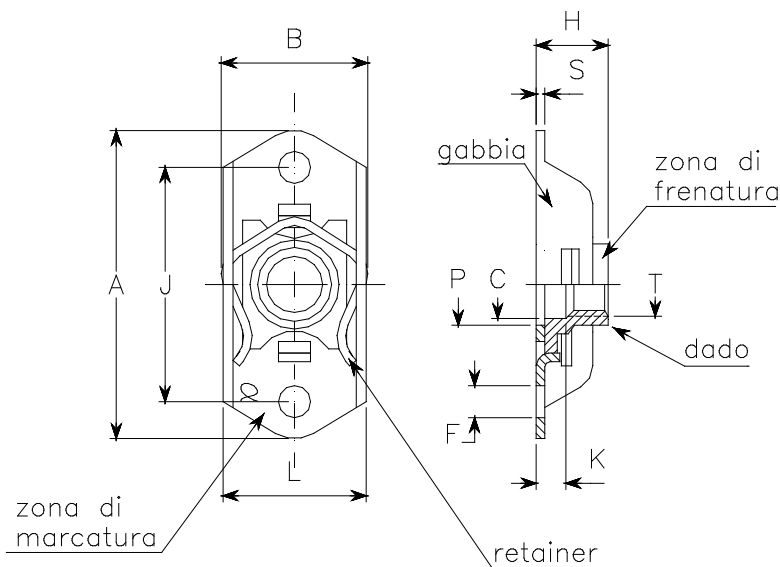


PAOLO ASTORI

PAOLO ASTORI s.r.l.
via Mirabella 9-MAGGIATE SUP.
I 28013-GATTICO (NO)



FR710



dimensioni in mm.

codice del complessivo	filettatura T	coll.	A max.	B max.	C min.	F 0 +0,2	J ±0,05	H max.	K min.	L max.	P min.	S ±0,1	massa kg x 1000 pezzi
FR710-05	MJ5 x 0,8	4H-6H	25,2	11,7	5,1	2,5	19,00	7,2	2,0	11,5	6,5	0,8	3,4
FR710-06	MJ6 x 1	4H-5H	29,2	14,6	6,1	3,3	22,00	8,2	2,0	14,1	7,5	0,2	4,9
FR710-08	M8 x 1,25	4H-5H	29,2	18,5	8,2	3,3	26,00	9,9	2,0	16,5	9,5	1,0	7,8
FR710-08F	MJ8 x 1	4H-5H	29,2	18,5	8,2	3,3	26,00	9,9	2,0	16,5	9,5	1,0	7,8

componenti	codici componenti	materiale	finitura	durezza HR _C	classe resistenza	classe temperatura
dado	FR710N-05 FR710N-06 FR710N-08 FR710N-08F	W1.7214.5	cadmiatura per QQ-P-416 tipo 2 classe 2+ lubrificante solido per MIL-L-46010 (solo sul dado)	43 max.	1100 MPa	235°C
gabbia	FR710B-05 FR710B-06 FR710B-08 FR710B-08F	W1.7214.5	cadmiatura per QQ-P-416 tipo 2 classe 2	43 max.		235°C
retainer	FR710R-05 FR710R-06 FR710R-08 FR710R-08F	VEDI NAS1795				

FLOTTAGGIO : mm 0,75-1 radialmente dal centro; verticale < 0,4 mm.

FILETTO : per ISO 5855 prima della frenatura;

MARCATURA : simbolo α del costruttore.

NORMA di costruzione e controllo: LN65016

**OLIVETTA AUTOFRENANTE, FLOTTANTE
ALETTA DOPPIA, CON DADO
INTERCAMBIABILE, ACCIAIO, LUBRIFICATA**

FR710